

Código de Cores (APA):
Color Coding (APA):

- $L_n = 45 \text{ dB(A)}$
- $L_n = 50 \text{ dB(A)}$
- $L_n = 55 \text{ dB(A)}$
- $L_n = 60 \text{ dB(A)}$
- $L_n = 65 \text{ dB(A)}$
- $L_n = 70 \text{ dB(A)}$
- - - $L_n = 53 \text{ dB(A)}$

Estações de Monitorização de Ruído
Noise Monitoring Stations

● EMR

Area de Estudo
Study Area:

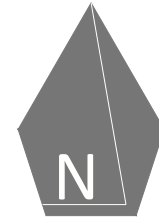


Métodos de Cálculo | Calculation Method:
Aeroporto | Airport: CNOSSOS-EU (AEDT 3e)
Ano dos Resultados | Year of results: 2021
Altura das previsões acima do solo | Forecasys height above ground: 4 m
Sistema de Coordenadas | Coordinate System: PT-TM06/ETRS89
Base: Cartografia homologada de Matosinhos e Levantamento aerofotogramétrico de 2018 da Direção-Geral do Território | Homologated Matosinhos Cartography and 2018 aerial photogrammetric survey by the General Directorate of Territory
Data de homologação da cartografia | Cartography's Homologation date: 2019

EM CÓPIAS DESTE DESENHO COM FORMATO DIFERENTE DO A3 ATENDER À ESCALA GRÁFICA

	SCHIU Eng. de Vibração e Ruído, Unip., Lda. Divisão de Ambiente Exterior Av. Villae de Milreu, Bloco E, Loja E, Estoi, 8005-466 Faro www.schiu.com	Fich. 2024-Adj008acc-ASC-DesB1V01-001-ASR.dwg	Elab. ASR	Escala numérica Numeric Scale H = 1:100 000	Título Title :- Mapa Estratégico de Ruído do Aeroporto Francisco Sá Carneiro Strategic Noise Map of Francisco Sá Carneiro Airport	Designação Designation: Mapa de Ruído para o indicador L_n (Global) Noise Map for the indicator L_n (Global)	Des.: B1	
		Doc. 2024-Adj008acc	Verif. VCR	Escala gráfica Graphic Scale: 0 1000 2000 (m)				Data Date: março 2024 march 2024

Métodos de Cálculo | Calculation Method:
 Aeroporto | Airport: CNOSSOS-EU (AEDT 3e)
 Ano dos Resultados | Year of results: 2021
 Altura das previsões acima do solo | Forecasý height above ground: 4 m
 Sistema de Coordenadas | Coordinate System: PT-TM06/ETRS89
 Base: Cartografia homologada de Matosinhos e Levantamento aerofotogramétrico de 2018 da Direção-Geral do Território | Homologated Matosinhos Cartography and 2018 aerial photogrammetric survey by the General Directorate of Territory
 Data de homologação da cartografia | Cartography's Homologation date: 2019



Código de Cores (APA):
 Color Coding (APA):

Yellow line	$L_n = 45 \text{ dB(A)}$
Orange line	$L_n = 50 \text{ dB(A)}$
Light orange line	$L_n = 55 \text{ dB(A)}$
Red line	$L_n = 60 \text{ dB(A)}$
Dark red line	$L_n = 65 \text{ dB(A)}$
Pink line	$L_n = 70 \text{ dB(A)}$
White dashed line	$L_n = 53 \text{ dB(A)}$

Edifícios | Buildings

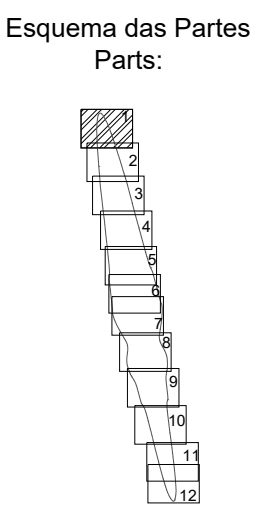
Saúde Health	Blue outline
Educação Education	Cyan outline
Residencial Residential	White outline
Outros Edifícios Other Buildings	Black outline

Freguesias | Parishes

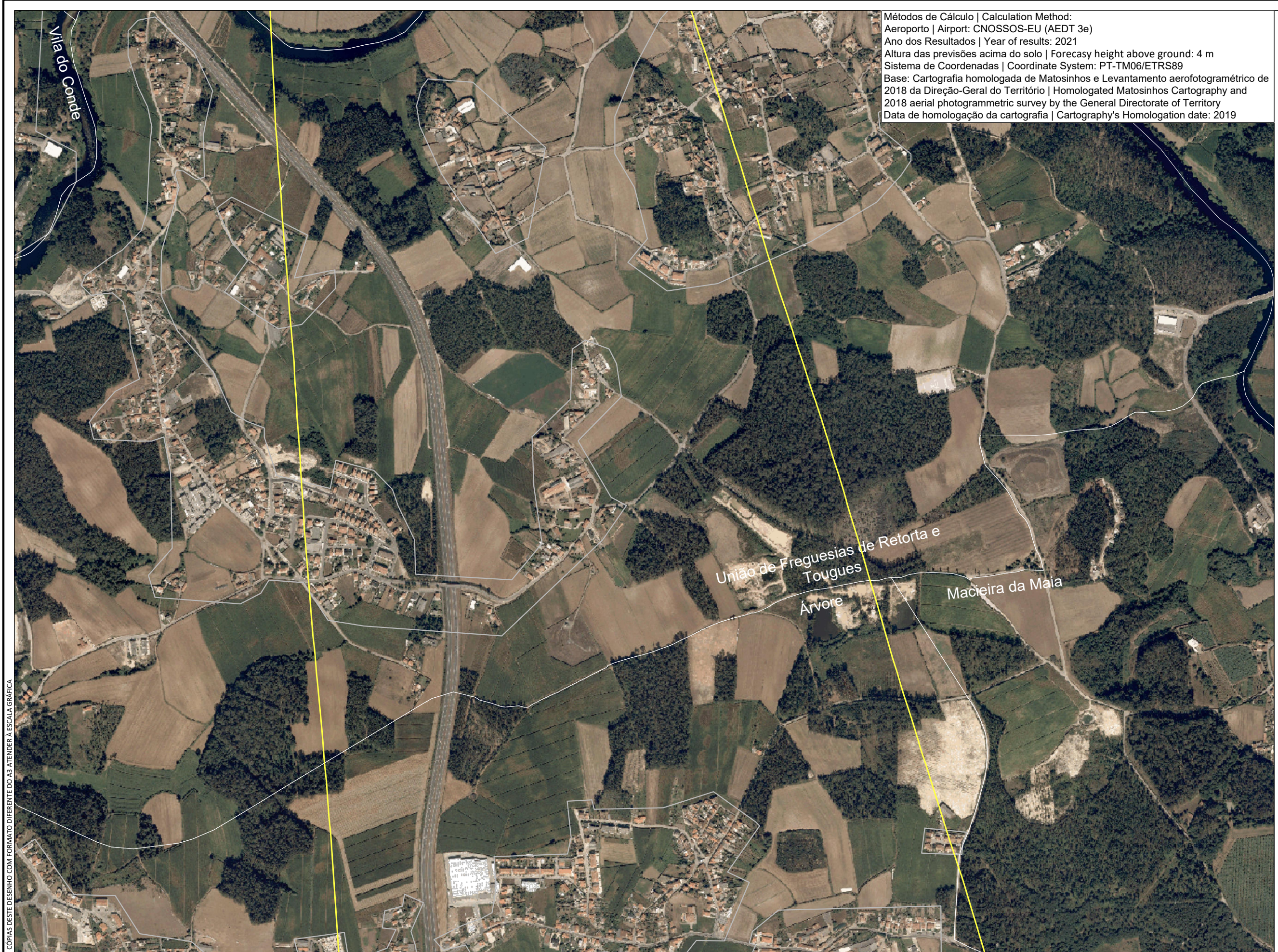
Gião

Estações de Monitorização de Ruído | Noise Monitoring Stations

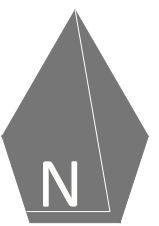
EMR



EM CÓPIAS DESTE DESENHO COM FORMATO DIFERENTE DO A3 ATENDER À ESCALA GRÁFICA



Métodos de Cálculo | Calculation Method:
 Aeroporto | Airport: CNOSSOS-EU (AEDT 3e)
 Ano dos Resultados | Year of results: 2021
 Altura das previsões acima do solo | Forecasy height above ground: 4 m
 Sistema de Coordenadas | Coordinate System: PT-TM06/ETRS89
 Base: Cartografia homologada de Matosinhos e Levantamento aerofotogramétrico de 2018 da Direção-Geral do Território | Homologated Matosinhos Cartography and 2018 aerial photogrammetric survey by the General Directorate of Territory
 Data de homologação da cartografia | Cartography's Homologation date: 2019



Código de Cores (APA):
 Color Coding (APA):

Yellow line	$L_n = 45 \text{ dB(A)}$
Light yellow line	$L_n = 50 \text{ dB(A)}$
Orange line	$L_n = 55 \text{ dB(A)}$
Red line	$L_n = 60 \text{ dB(A)}$
Dark red line	$L_n = 65 \text{ dB(A)}$
Pink line	$L_n = 70 \text{ dB(A)}$
Dashed line	$L_n = 53 \text{ dB(A)}$

Edifícios | Buildings

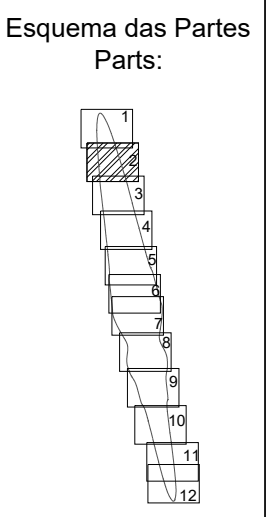
Saúde Health	Blue outline
Educação Education	Cyan outline
Residencial Residential	White outline
Outros Edifícios Other Buildings	Black outline

Freguesias | Parishes

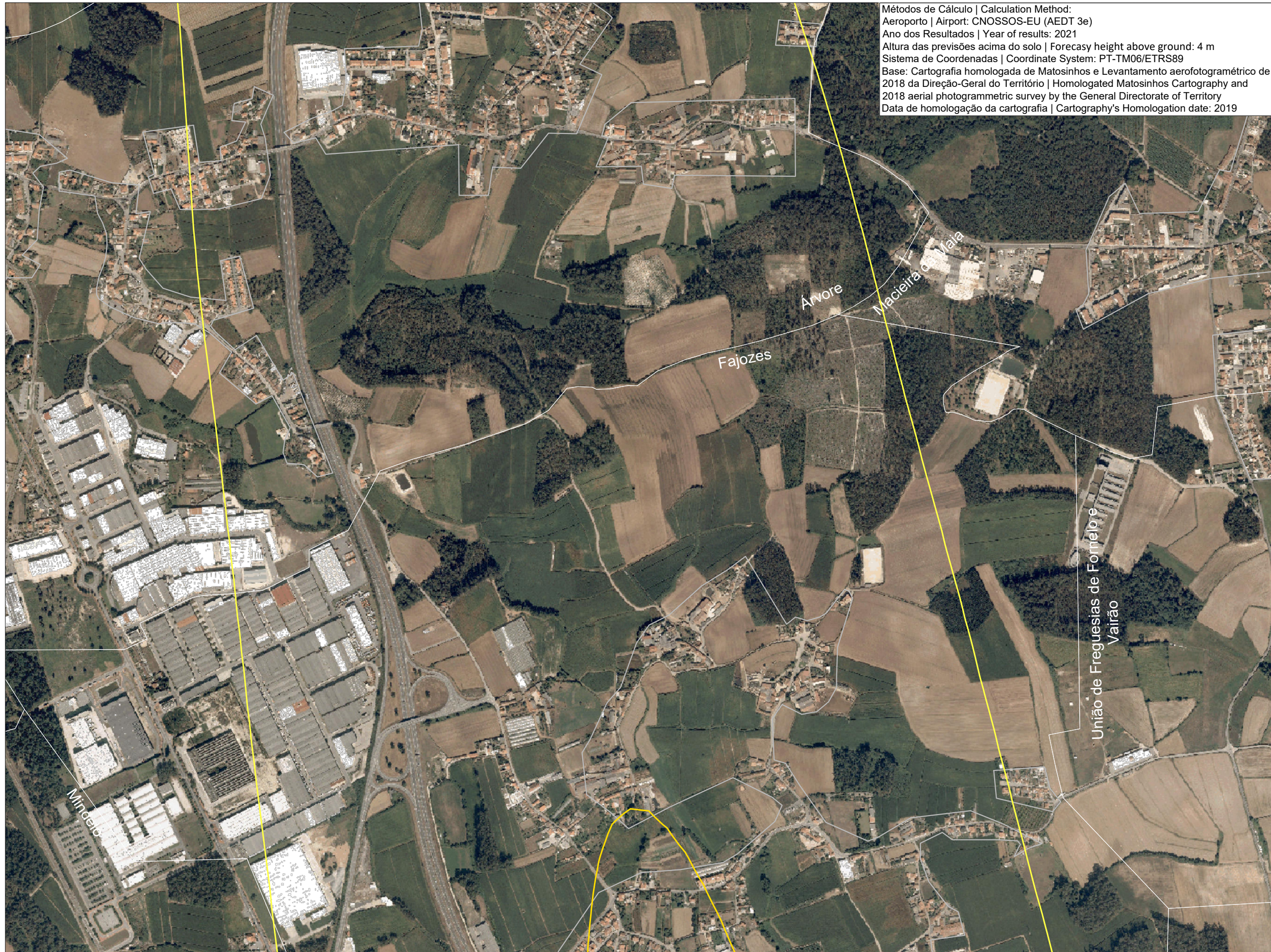
Gião

Estações de Monitorização de Ruído | Noise Monitoring Stations

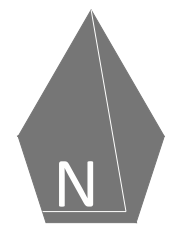
● EMR



EM CÓPIAS DESTE DESENHO COM FORMATO DIFERENTE DO A3 ATENDER À ESCALA GRÁFICA



Métodos de Cálculo | Calculation Method:
 Aeroporto | Airport: CNOSSOS-EU (AEDT 3e)
 Ano dos Resultados | Year of results: 2021
 Altura das previsões acima do solo | Forecasy height above ground: 4 m
 Sistema de Coordenadas | Coordinate System: PT-TM06/ETRS89
 Base: Cartografia homologada de Matosinhos e Levantamento aerofotogramétrico de 2018 da Direção-Geral do Território | Homologated Matosinhos Cartography and 2018 aerial photogrammetric survey by the General Directorate of Territory
 Data de homologação da cartografia | Cartography's Homologation date: 2019



Código de Cores (APA):
 Color Coding (APA):

Yellow line	$L_n = 45 \text{ dB(A)}$
Light yellow line	$L_n = 50 \text{ dB(A)}$
Orange line	$L_n = 55 \text{ dB(A)}$
Red line	$L_n = 60 \text{ dB(A)}$
Dark red line	$L_n = 65 \text{ dB(A)}$
Magenta line	$L_n = 70 \text{ dB(A)}$
Dashed line	$L_n = 53 \text{ dB(A)}$

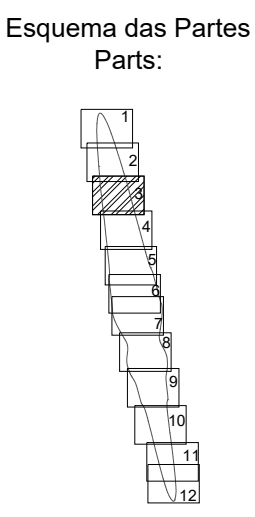
Edifícios | Buildings

Saúde Health	Blue outline
Educação Education	Cyan outline
Residencial Residential	White outline
Outros Edifícios Other Buildings	Black outline

Freguesias | Parishes

Estações de Monitorização de Ruído | Noise Monitoring Stations

● EMR



SCHIU
 Eng. de Vibração e Ruído, Unip., Lda.
 Divisão de Ambiente Exterior
 Av. Villae de Milreu, Bloco E, Loja E, Estoi, 8005-466 Faro
 www.schiu.com

Fich. 2024-Adj008acc-ASC-DesB2_3V01-001-ASR.dwg
 Doc. 2024-Adj008acc

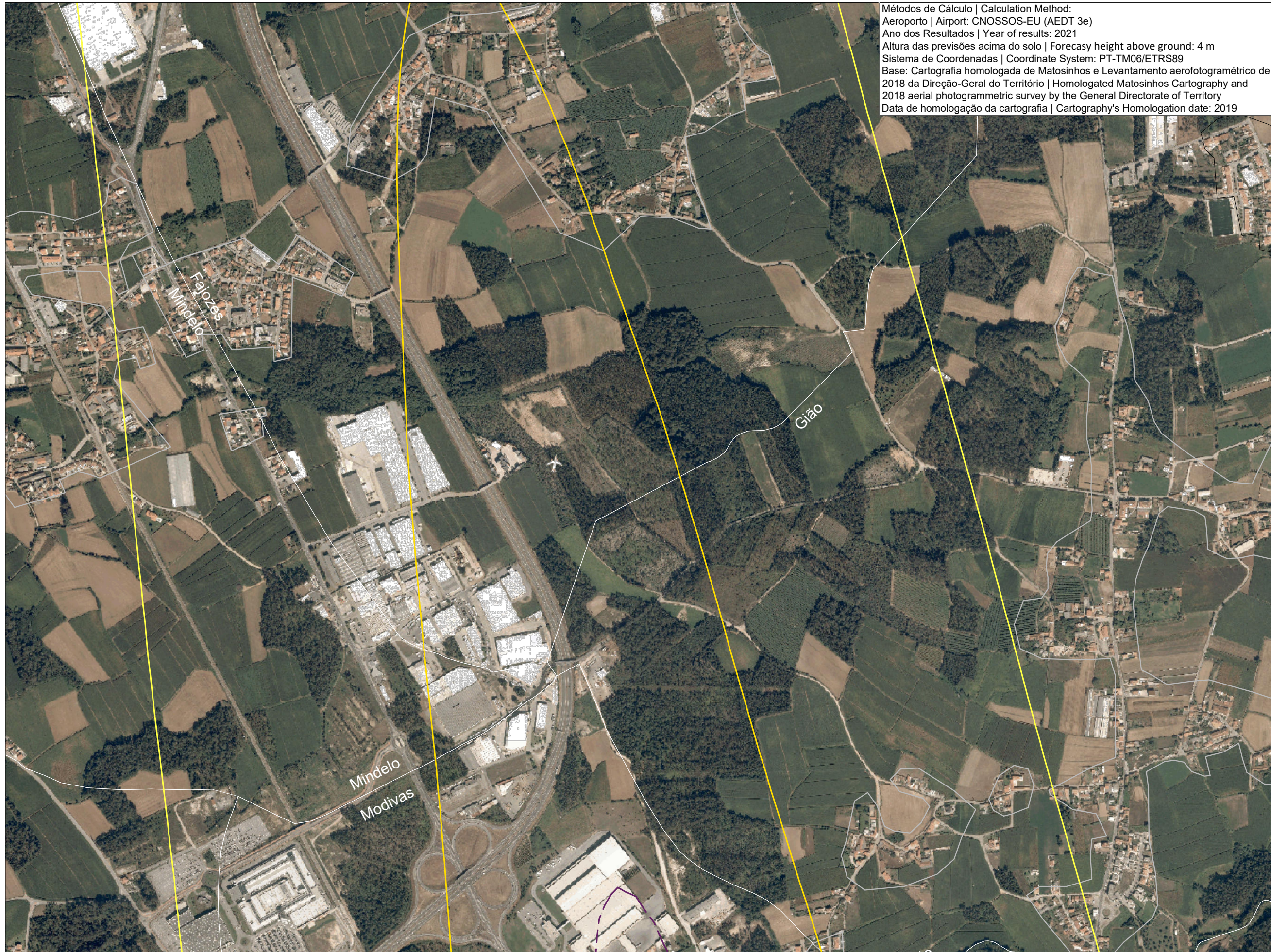
Elab. ASR
 Verif. VCR

Escala numérica | Numeric Scale: H = 1:10 000
 Escala gráfica | Graphic Scale: 0 100 200 (m)

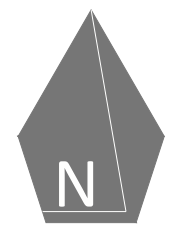
Título | Title: Mapa Estratégico de Ruído do Aeroporto Francisco Sá Carneiro
 Strategic Noise Map of Francisco Sá Carneiro Airport

Designação | Designation: Mapa de Ruído para o indicador L_n (Parte 3)
 Noise Map for the indicator L_n (Part 3)

Des.: B2.3
 Data | Date: março 2024 / march 2024
 Folha | Number: 03/12



Métodos de Cálculo | Calculation Method:
 Aeroporto | Airport: CNOSSOS-EU (AEDT 3e)
 Ano dos Resultados | Year of results: 2021
 Altura das previsões acima do solo | Forecasý height above ground: 4 m
 Sistema de Coordenadas | Coordinate System: PT-TM06/ETRS89
 Base: Cartografia homologada de Matosinhos e Levantamento aerofotogramétrico de 2018 da Direção-Geral do Território | Homologated Matosinhos Cartography and 2018 aerial photogrammetric survey by the General Directorate of Territory
 Data de homologação da cartografia | Cartography's Homologation date: 2019



Código de Cores (APA):
 Color Coding (APA):

- $L_n = 45 \text{ dB(A)}$
- $L_n = 50 \text{ dB(A)}$
- $L_n = 55 \text{ dB(A)}$
- $L_n = 60 \text{ dB(A)}$
- $L_n = 65 \text{ dB(A)}$
- $L_n = 70 \text{ dB(A)}$
- $L_n = 53 \text{ dB(A)}$

Edifícios | Buildings

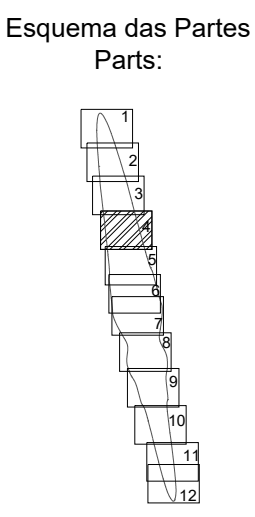
- Saúde | Health
- Educação | Education
- Residencial | Residential
- Outros Edifícios | Other Buildings

Freguesias | Parishes

Gião

Estações de Monitorização de Ruído | Noise Monitoring Stations

● EMR



SCHIU
 Eng. de Vibração e Ruído, Unip., Lda.
 Divisão de Ambiente Exterior
 Av. Villae de Milreu, Bloco E, Loja E, Estoi, 8005-466 Faro
 www.schiu.com

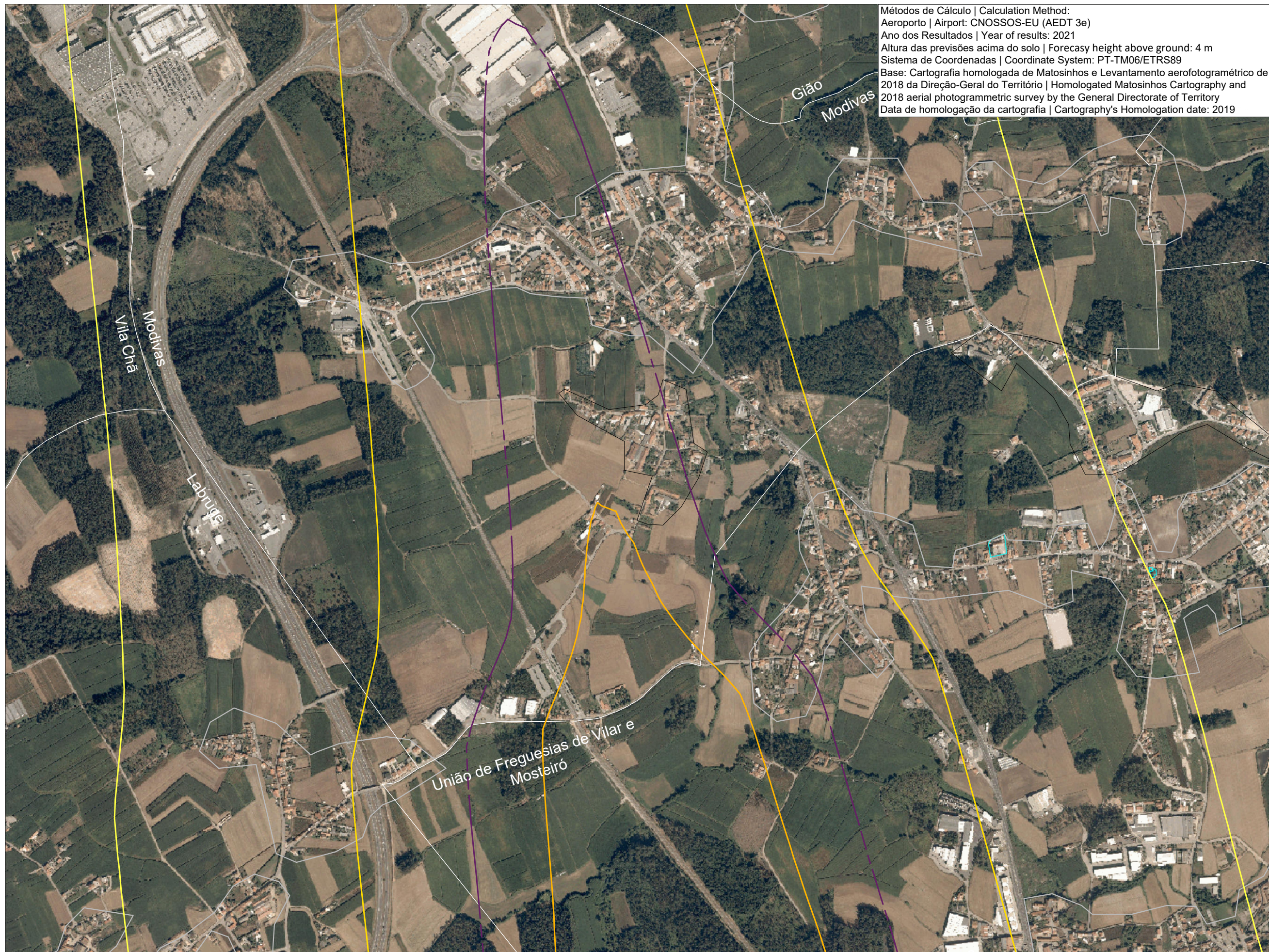
Fich. 2024-Adj008acc-ASC-DesB2_4V01-001-ASR.dwg	Elab. ASR
Doc. 2024-Adj008acc	Verif. VCR

Escala numérica | Numeric Scale: $H = 1:10\,000$
 Escala gráfica | Graphic Scale:
 0 100 200 (m)

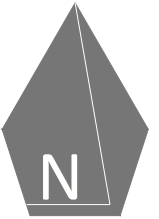
Título | Title:
Mapa Estratégico de Ruído do Aeroporto Francisco Sá Carneiro
 Strategic Noise Map of Francisco Sá Carneiro Airport

Designação | Designation:
Mapa de Ruído para o indicador L_n (Parte 4)
 Noise Map for the indicator L_n (Part 4)

Des.:	B2.4
Data Date:	março 2024 march 2024
Folha Number:	04/12



Métodos de Cálculo | Calculation Method:
 Aeroporto | Airport: CNOSSOS-EU (AEDT 3e)
 Ano dos Resultados | Year of results: 2021
 Altura das previsões acima do solo | Forecasy height above ground: 4 m
 Sistema de Coordenadas | Coordinate System: PT-TM06/ETRS89
 Base: Cartografia homologada de Matosinhos e Levantamento aerofotogramétrico de 2018 da Direção-Geral do Território | Homologated Matosinhos Cartography and 2018 aerial photogrammetric survey by the General Directorate of Territory
 Data de homologação da cartografia | Cartography's Homologation date: 2019



Código de Cores (APA):
 Color Coding (APA):

—	$L_n = 45 \text{ dB(A)}$
—	$L_n = 50 \text{ dB(A)}$
—	$L_n = 55 \text{ dB(A)}$
—	$L_n = 60 \text{ dB(A)}$
—	$L_n = 65 \text{ dB(A)}$
—	$L_n = 70 \text{ dB(A)}$
- - -	$L_n = 53 \text{ dB(A)}$

Edifícios | Buildings

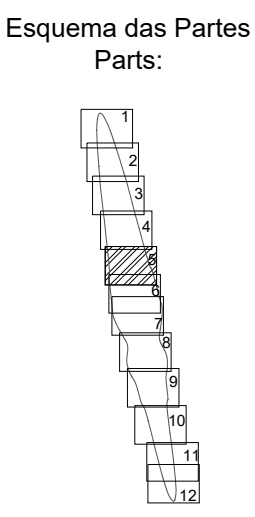
Saúde	Health	□
Educação	Education	□
Residencial	Residential	□
Outros Edifícios	Other Buildings	□

Freguesias | Parishes

Gião

Estações de Monitorização de Ruído
 Noise Monitoring Stations

● EMR



SCHIU
 Eng. de Vibração e Ruído, Unip., Lda.
 Divisão de Ambiente Exterior
 Av. Villae de Milreu, Bloco E, Loja E, Estoi, 8005-466 Faro
 www.schiu.com

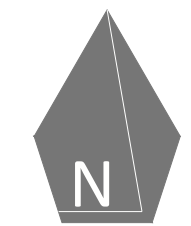
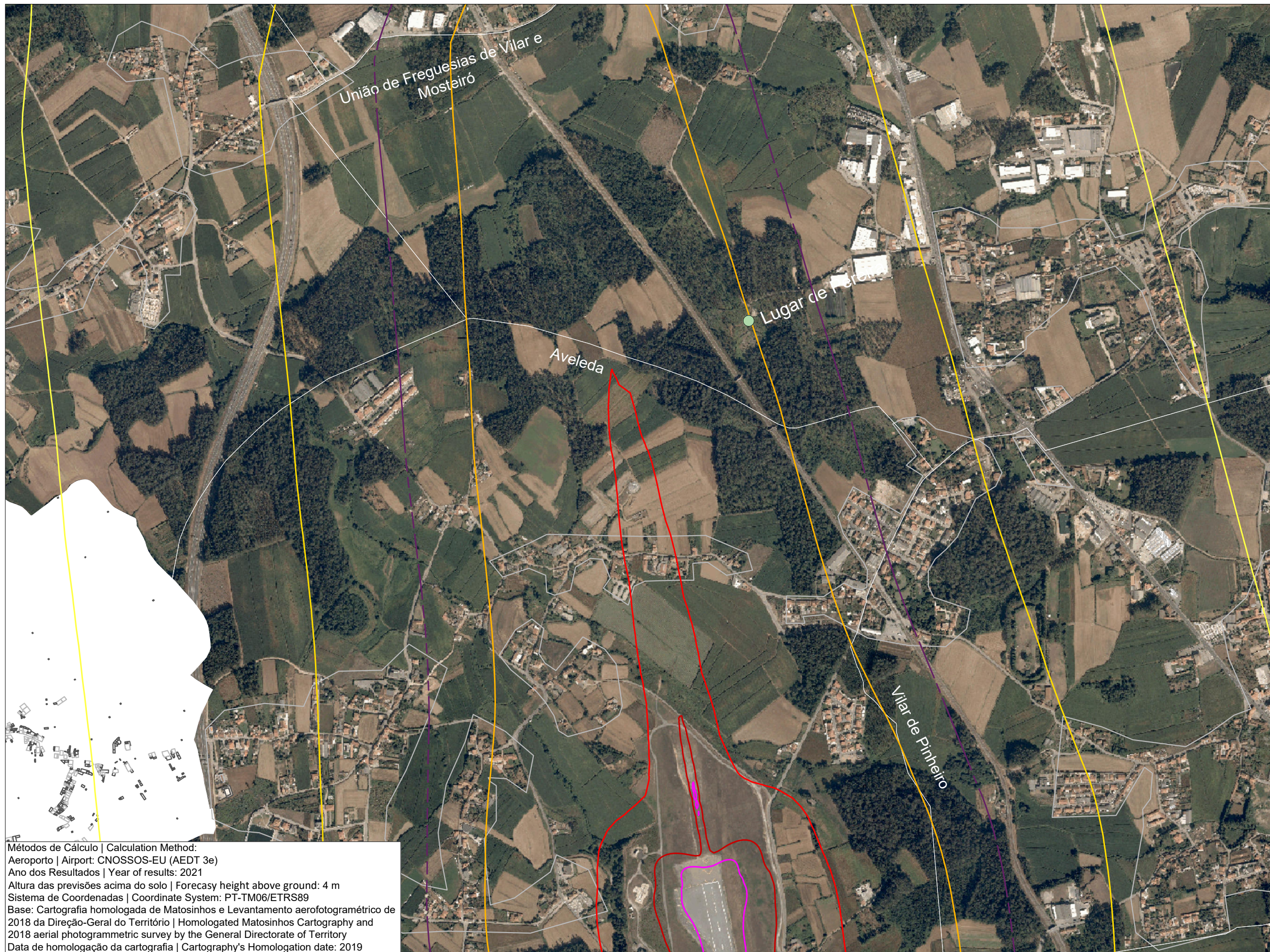
Fich.	2024-Adj008acc-ASC-DesB2_5V01-001-ASR.dwg
Doc.	2024-Adj008acc
Elab.	ASR
Verif.	VCR

Escala numérica Numeric Scale	H = 1:10 000
Escala gráfica Graphic Scale:	0 100 200 (m)

Título | Title:
 Mapa Estratégico de Ruído do Aeroporto Francisco Sá Carneiro
 Strategic Noise Map of Francisco Sá Carneiro Airport

Designação | Designation:
 Mapa de Ruído para o indicador L_n (Parte 5)
 Noise Map for the indicator L_n (Part 5)

Des.:	B2.5
Data Date:	março 2024 march 2024
Folha Number:	05/12



Código de Cores (APA):
Color Coding (APA):

- $L_n = 45 \text{ dB(A)}$
- $L_n = 50 \text{ dB(A)}$
- $L_n = 55 \text{ dB(A)}$
- $L_n = 60 \text{ dB(A)}$
- $L_n = 65 \text{ dB(A)}$
- $L_n = 70 \text{ dB(A)}$
- - - $L_n = 53 \text{ dB(A)}$

Edifícios | Buildings

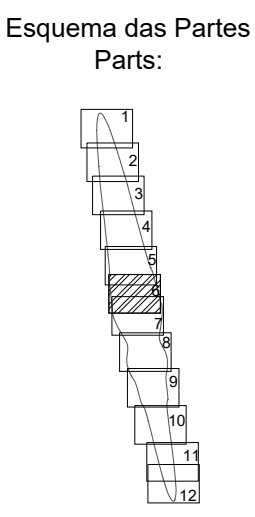
- Saúde | Health
- Educação | Education
- Residencial | Residential
- Outros Edifícios | Other Buildings

Freguesias | Parishes

Gião

Estações de Monitorização de Ruído
Noise Monitoring Stations

- EMR



Métodos de Cálculo | Calculation Method:
Aeroporto | Airport: CNOSSOS-EU (AEDT 3e)
Ano dos Resultados | Year of results: 2021
Altura das previsões acima do solo | Forecasys height above ground: 4 m
Sistema de Coordenadas | Coordinate System: PT-TM06/ETRS89
Base: Cartografia homologada de Matosinhos e Levantamento aerofotogramétrico de 2018 da Direção-Geral do Território | Homologated Matosinhos Cartography and 2018 aerial photogrammetric survey by the General Directorate of Territory
Data de homologação da cartografia | Cartography's Homologation date: 2019



SCHIU
Eng. de Vibração e Ruído, Unip., Lda.
Divisão de Ambiente Exterior
Av. Villae de Milreu, Bloco E, Loja E, Estoi, 8005-466 Faro
www.schiu.com

Fich. 2024-Adj008acc-ASC-DesB2_6V01-001-ASR.dwg	Elab. ASR
Doc. 2024-Adj008acc	Verif. VCR

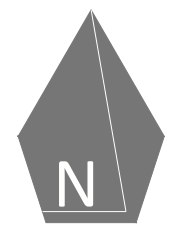
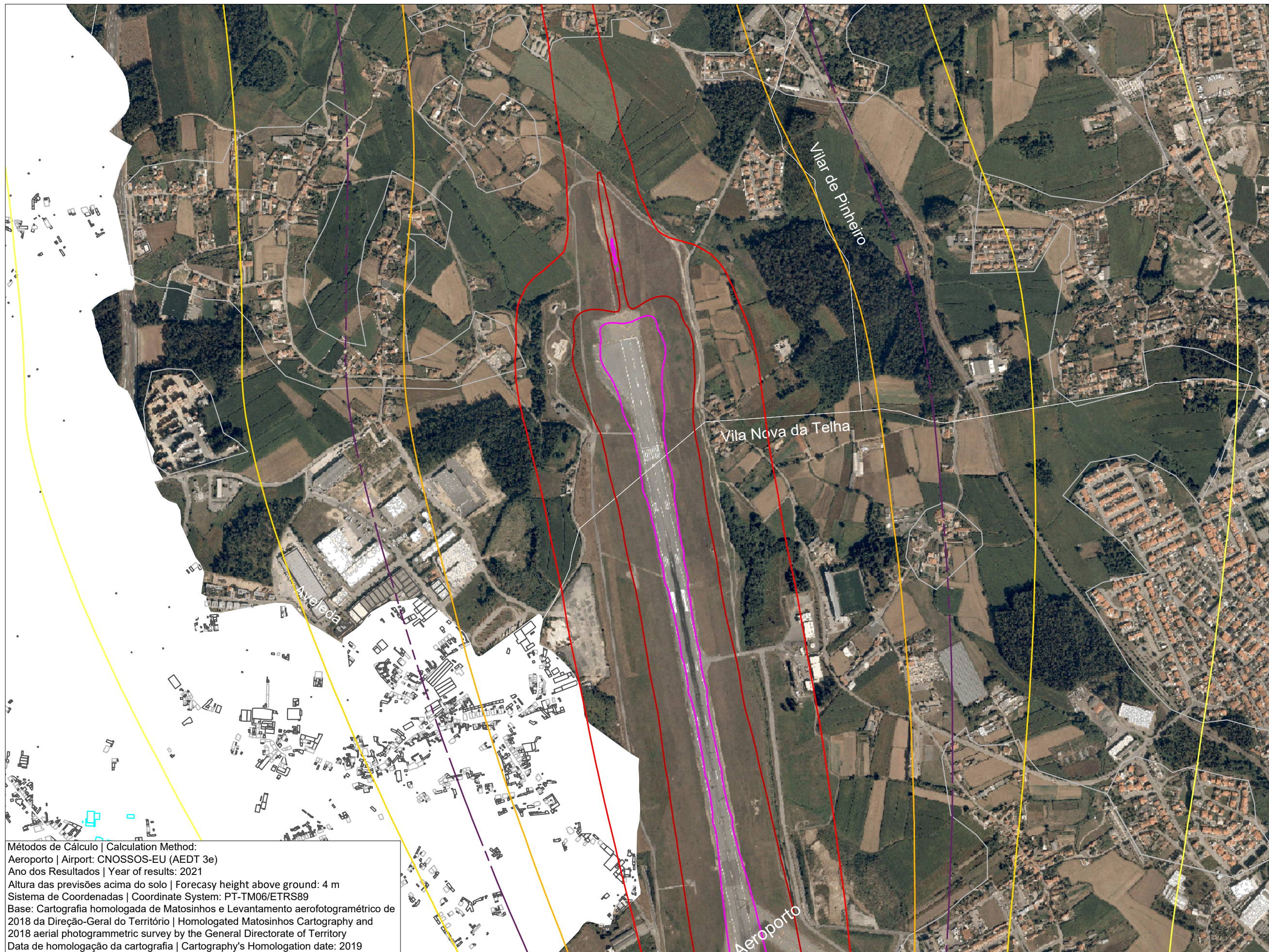
Escala numérica | Numeric Scale:
H = 1:10 000

Escala gráfica | Graphic Scale:
0 100 200 (m)

Título | Title:
Mapa Estratégico de Ruído do Aeroporto Francisco Sá Carneiro
Strategic Noise Map of Francisco Sá Carneiro Airport

Designação | Designation:
Mapa de Ruído para o indicador L_n
(Parte 6)
Noise Map for the indicator L_n (Part 6)

Des.:	B2.6
Data Date:	março 2024 march 2024
Folha Number:	06/12



Código de Cores (APA):
Color Coding (APA):

- $L_n = 45 \text{ dB(A)}$
- $L_n = 50 \text{ dB(A)}$
- $L_n = 55 \text{ dB(A)}$
- $L_n = 60 \text{ dB(A)}$
- $L_n = 65 \text{ dB(A)}$
- $L_n = 70 \text{ dB(A)}$
- $L_n = 53 \text{ dB(A)}$

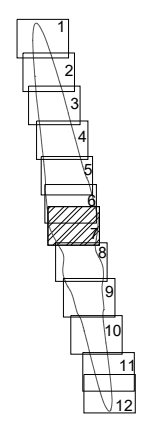
Edifícios | Buildings

- Saúde | Health
- Educação | Education
- Residencial | Residential
- Outros Edifícios | Other Buildings

Freguesias | Parishes
Gião

Estações de Monitorização de Ruído
Noise Monitoring Stations
● EMR

Esquema das Partes
Parts:



Métodos de Cálculo | Calculation Method:
Aeroporto | Airport: CNOSSOS-EU (AEDT 3e)
Ano dos Resultados | Year of results: 2021
Altura das previsões acima do solo | Forecast height above ground: 4 m
Sistema de Coordenadas | Coordinate System: PT-TM06/ETRS89
Base: Cartografia homologada de Matosinhos e Levantamento aerofotogramétrico de 2018 da Direção-Geral do Território | Homologated Matosinhos Cartography and 2018 aerial photogrammetric survey by the General Directorate of Territory
Data de homologação da cartografia | Cartography's Homologation date: 2019



SCHIU
Eng. de Vibração e Ruído, Unip., Lda.
Divisão de Ambiente Exterior
Av. Villae de Milreu, Bloco E, Loja E, Estoi, 8005-466 Faro
www.schiu.com

Fich. 2024-Adj008acc-ASC-DesB2_7V01-001-ASR.dwg	Elab. ASR
Doc. 2024-Adj008acc	Verif. VCR

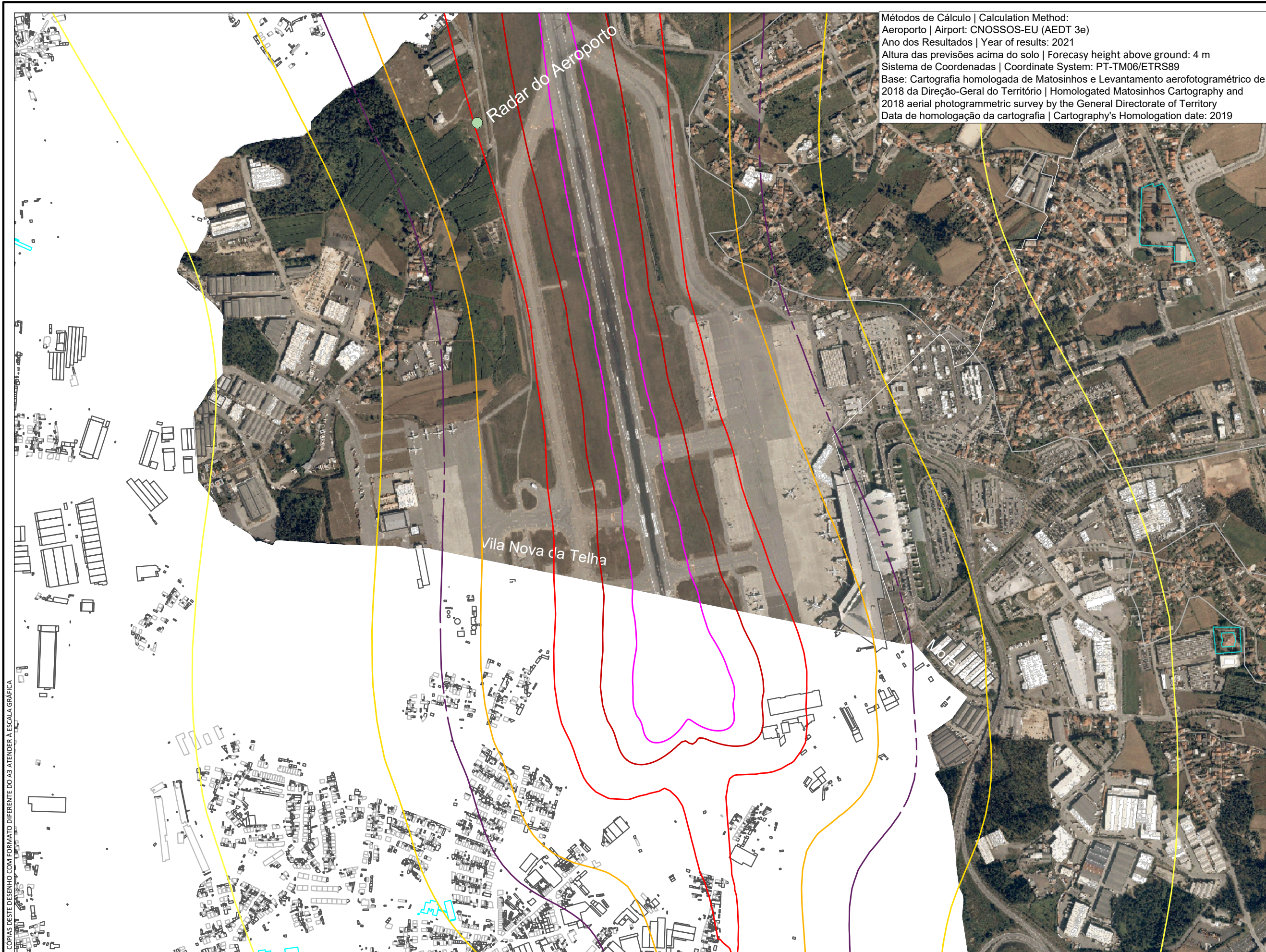
Escala numérica | Numeric Scale:
H = 1:10 000

Escala gráfica | Graphic Scale:
0 100 200 (m)

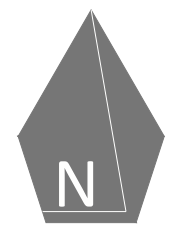
Título | Title:
Mapa Estratégico de Ruído do Aeroporto Francisco Sá Carneiro
Strategic Noise Map of Francisco Sá Carneiro Airport

Designação | Designation:
Mapa de Ruído para o indicador L_n
(Parte 7)
Noise Map for the indicator L_n (Part 7)

Des.:	B2.7
Data Date:	março 2024 march 2024
Folha Number:	07/12



Métodos de Cálculo | Calculation Method:
 Aeroporto | Airport: CNOSSOS-EU (AEDT 3e)
 Ano dos Resultados | Year of results: 2021
 Altura das previsões acima do solo | Forecasy height above ground: 4 m
 Sistema de Coordenadas | Coordinate System: PT-TM06/ETRS89
 Base: Cartografia homologada de Matosinhos e Levantamento aerofotogramétrico de 2018 da Direção-Geral do Território | Homologated Matosinhos Cartography and 2018 aerial photogrammetric survey by the General Directorate of Territory
 Data de homologação da cartografia | Cartography's Homologation date: 2019



Código de Cores (APA):
 Color Coding (APA):

—	$L_n = 45 \text{ dB(A)}$
—	$L_n = 50 \text{ dB(A)}$
—	$L_n = 55 \text{ dB(A)}$
—	$L_n = 60 \text{ dB(A)}$
—	$L_n = 65 \text{ dB(A)}$
—	$L_n = 70 \text{ dB(A)}$
- - -	$L_n = 53 \text{ dB(A)}$

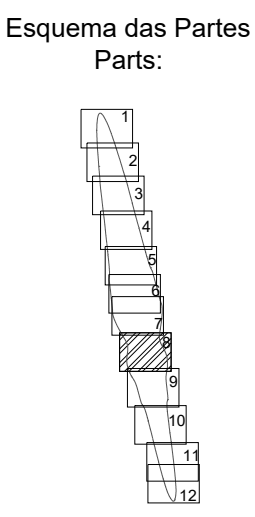
Edifícios | Buildings

—	Saúde Health
—	Educação Education
—	Residencial Residential
—	Outros Edifícios Other Buildings

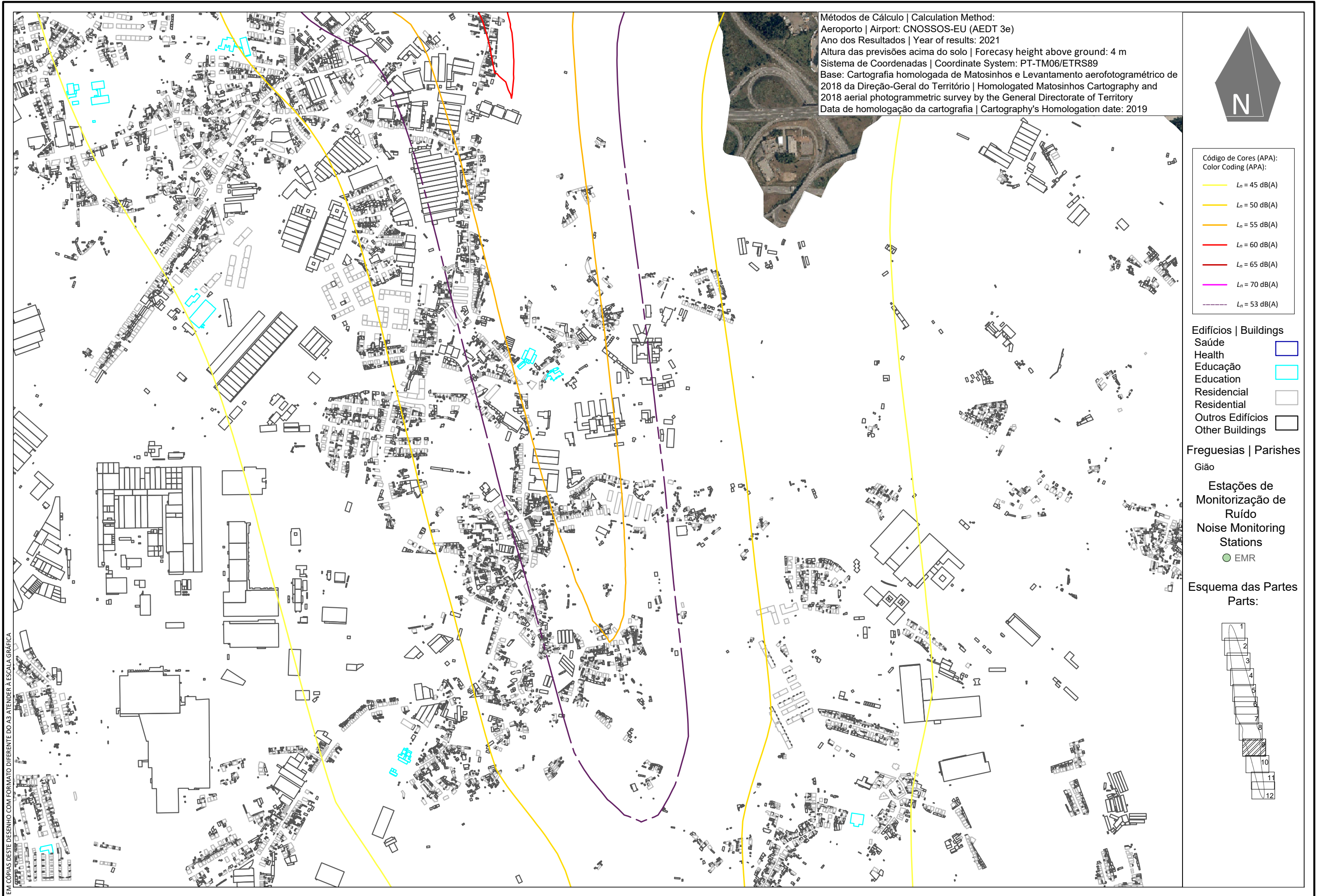
Freguesias | Parishes

Estações de Monitorização de Ruído | Noise Monitoring Stations

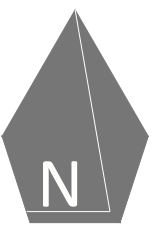
● EMR



EM CÓPIAS DESTE DESENHO COM FORMATO DIFERENTE DO A3 ATENDER À ESCALA GRÁFICA



Métodos de Cálculo | Calculation Method:
 Aeroporto | Airport: CNOSSOS-EU (AEDT 3e)
 Ano dos Resultados | Year of results: 2021
 Altura das previsões acima do solo | Forecasy height above ground: 4 m
 Sistema de Coordenadas | Coordinate System: PT-TM06/ETRS89
 Base: Cartografia homologada de Matosinhos e Levantamento aerofotogramétrico de 2018 da Direção-Geral do Território | Homologated Matosinhos Cartography and 2018 aerial photogrammetric survey by the General Directorate of Territory
 Data de homologação da cartografia | Cartography's Homologation date: 2019



Código de Cores (APA):
 Color Coding (APA):

Yellow line	$L_n = 45 \text{ dB(A)}$
Orange line	$L_n = 50 \text{ dB(A)}$
Red line	$L_n = 55 \text{ dB(A)}$
Dark red line	$L_n = 60 \text{ dB(A)}$
Brown line	$L_n = 65 \text{ dB(A)}$
Purple line	$L_n = 70 \text{ dB(A)}$
Dashed purple line	$L_n = 53 \text{ dB(A)}$

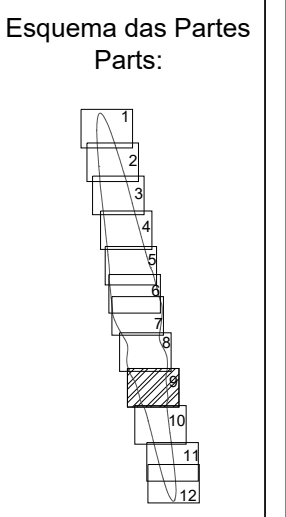
Edifícios | Buildings

Health	Blue outline
Education	Cyan outline
Residential	Grey outline
Other Buildings	Black outline

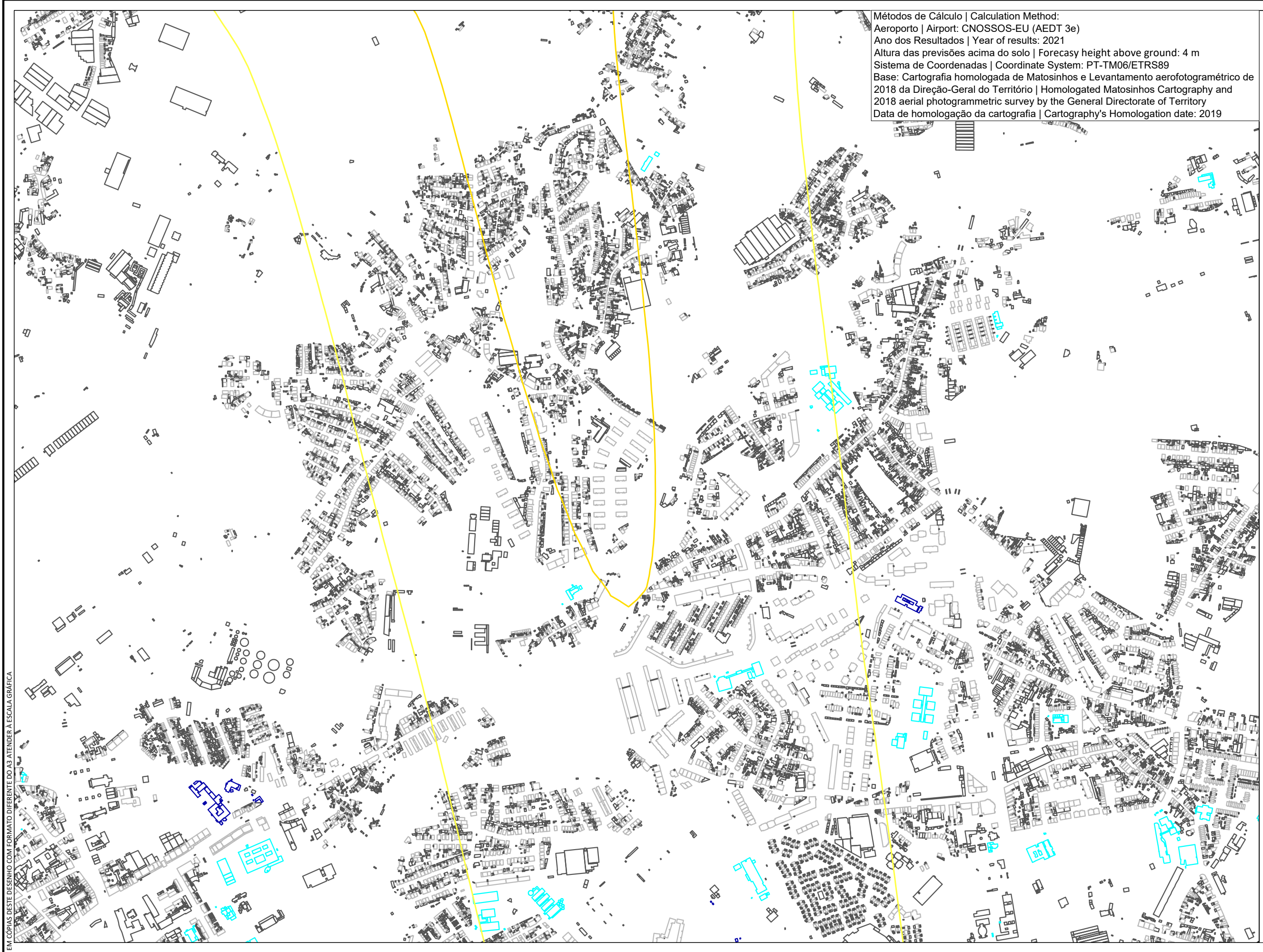
Freguesias | Parishes

Estações de Monitorização de Ruído
 Noise Monitoring Stations

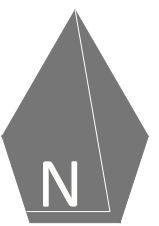
● EMR



EM CÓPIAS DESTE DESENHO COM FORMATO DIFERENTE DO A3 ATENDER À ESCALA GRÁFICA



Métodos de Cálculo | Calculation Method:
 Aeroporto | Airport: CNOSSOS-EU (AETD 3e)
 Ano dos Resultados | Year of results: 2021
 Altura das previsões acima do solo | Forecasý height above ground: 4 m
 Sistema de Coordenadas | Coordinate System: PT-TM06/ETRS89
 Base: Cartografia homologada de Matosinhos e Levantamento aerofotogramétrico de 2018 da Direção-Geral do Território | Homologated Matosinhos Cartography and 2018 aerial photogrammetric survey by the General Directorate of Territory
 Data de homologação da cartografia | Cartography's Homologation date: 2019



Código de Cores (APA):
 Color Coding (APA):

	$L_n = 45 \text{ dB(A)}$
	$L_n = 50 \text{ dB(A)}$
	$L_n = 55 \text{ dB(A)}$
	$L_n = 60 \text{ dB(A)}$
	$L_n = 65 \text{ dB(A)}$
	$L_n = 70 \text{ dB(A)}$
	$L_n = 53 \text{ dB(A)}$

Edifícios | Buildings

Saúde	
Health	
Educação	
Education	
Residencial	
Residential	
Outros Edifícios	
Other Buildings	

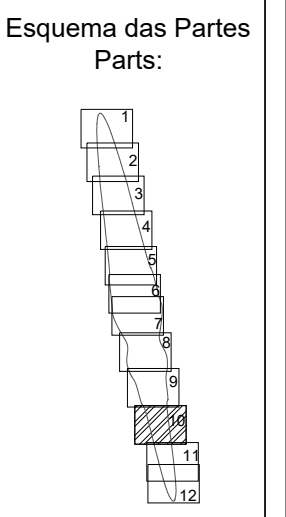
Freguesias | Parishes

Gião

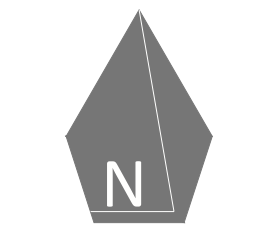
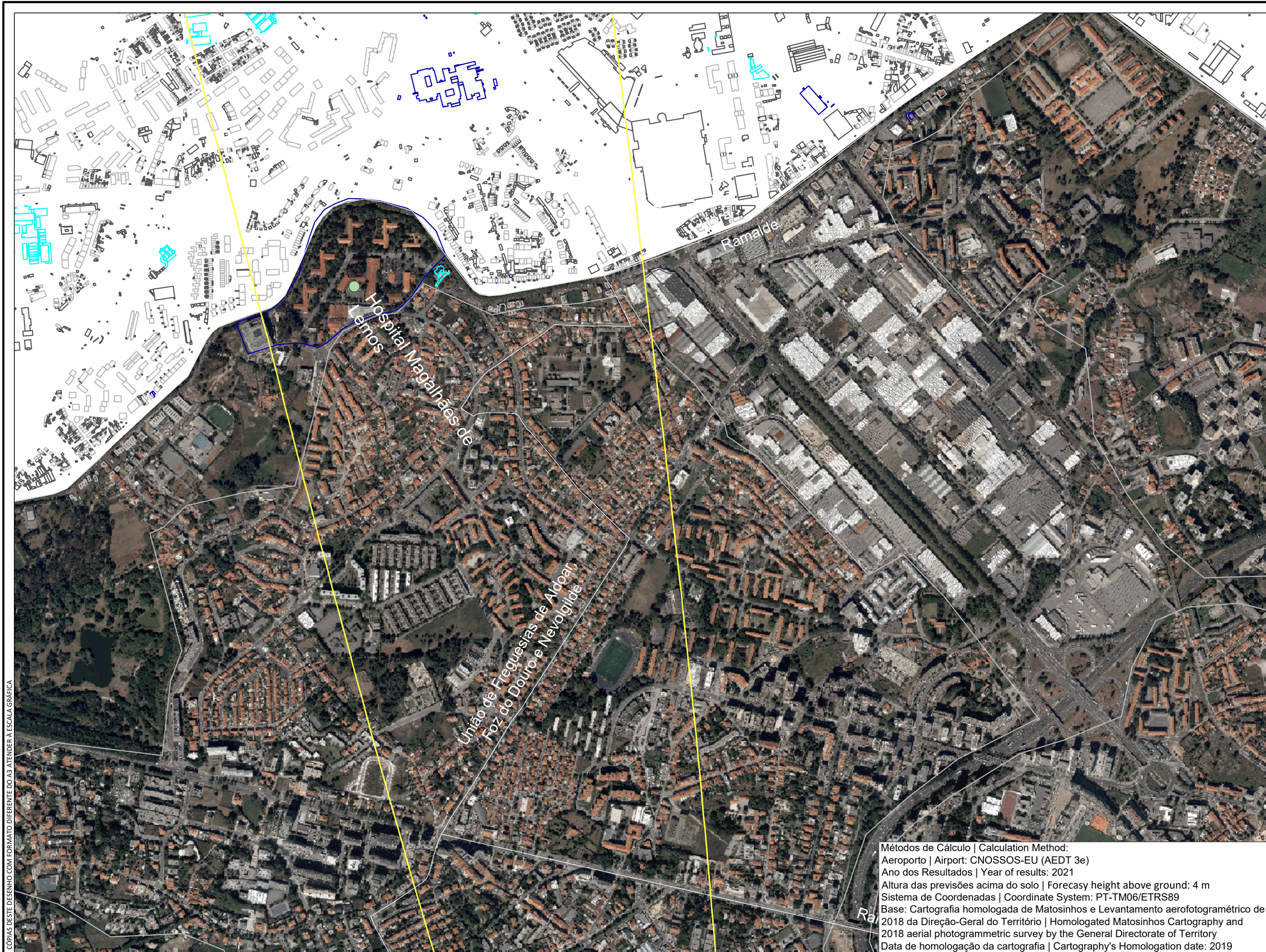
Estações de Monitorização de Ruído

Noise Monitoring Stations

EMR



EM COPIAS DESTE DESENHO COM FORMATO DIFERENTE DO A3 ATENDER À ESCALA GRÁFICA



Código de Cores (APA):
Color Coding (APA):

Yellow line	$L_n = 45 \text{ dB(A)}$
Orange line	$L_n = 50 \text{ dB(A)}$
Red line	$L_n = 55 \text{ dB(A)}$
Dark red line	$L_n = 60 \text{ dB(A)}$
Brown line	$L_n = 65 \text{ dB(A)}$
Purple line	$L_n = 70 \text{ dB(A)}$
Black dashed line	$L_n = 53 \text{ dB(A)}$

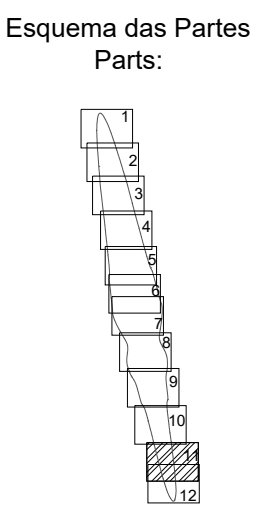
Edifícios | Buildings

Health	Blue outline
Education	Cyan outline
Residential	White outline
Other Buildings	Black outline

Freguesias | Parishes

Estações de Monitorização de Ruído
Noise Monitoring Stations

● EMR

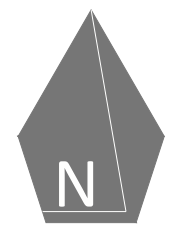


Métodos de Cálculo | Calculation Method:
Aeroporto | Airport: CNOSSOS-EU (AEDT 3e)
Ano dos Resultados | Year of results: 2021
Altura das previsões acima do solo | Forecast height above ground: 4 m
Sistema de Coordenadas | Coordinate System: PT-TM06/ETRS89
Base: Cartografia homologada de Matosinhos e Levantamento aerofotogramétrico de 2018 da Direção-Geral do Território | Homologated Matosinhos Cartography and 2018 aerial photogrammetric survey by the General Directorate of Territory
Data de homologação da cartografia | Cartography's Homologation date: 2019

EM CÓPIAS DESTE DESENHO COM FORMATO DIFERENTE DO A3 ATENDER À ESCALA GRÁFICA



Métodos de Cálculo | Calculation Method:
 Aeroporto | Airport: CNOSSOS-EU (AEDT 3e)
 Ano dos Resultados | Year of results: 2021
 Altura das previsões acima do solo | Forecasý height above ground: 4 m
 Sistema de Coordenadas | Coordinate System: PT-TM06/ETRS89
 Base: Cartografia homologada de Matosinhos e Levantamento aerofotogramétrico de 2018 da Direção-Geral do Território | Homologated Matosinhos Cartography and 2018 aerial photogrammetric survey by the General Directorate of Territory
 Data de homologação da cartografia | Cartography's Homologation date: 2019



Código de Cores (APA):
 Color Coding (APA):

—	$L_n = 45 \text{ dB(A)}$
—	$L_n = 50 \text{ dB(A)}$
—	$L_n = 55 \text{ dB(A)}$
—	$L_n = 60 \text{ dB(A)}$
—	$L_n = 65 \text{ dB(A)}$
—	$L_n = 70 \text{ dB(A)}$
—	$L_n = 53 \text{ dB(A)}$

Edifícios | Buildings

Saúde	Health	—
Educação	Education	—
Residencial	Residential	—
Outros Edifícios	Other Buildings	—

Freguesias | Parishes

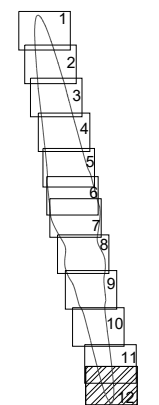
Gião

Estações de Monitorização de Ruído

Noise Monitoring Stations

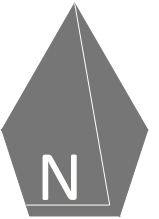
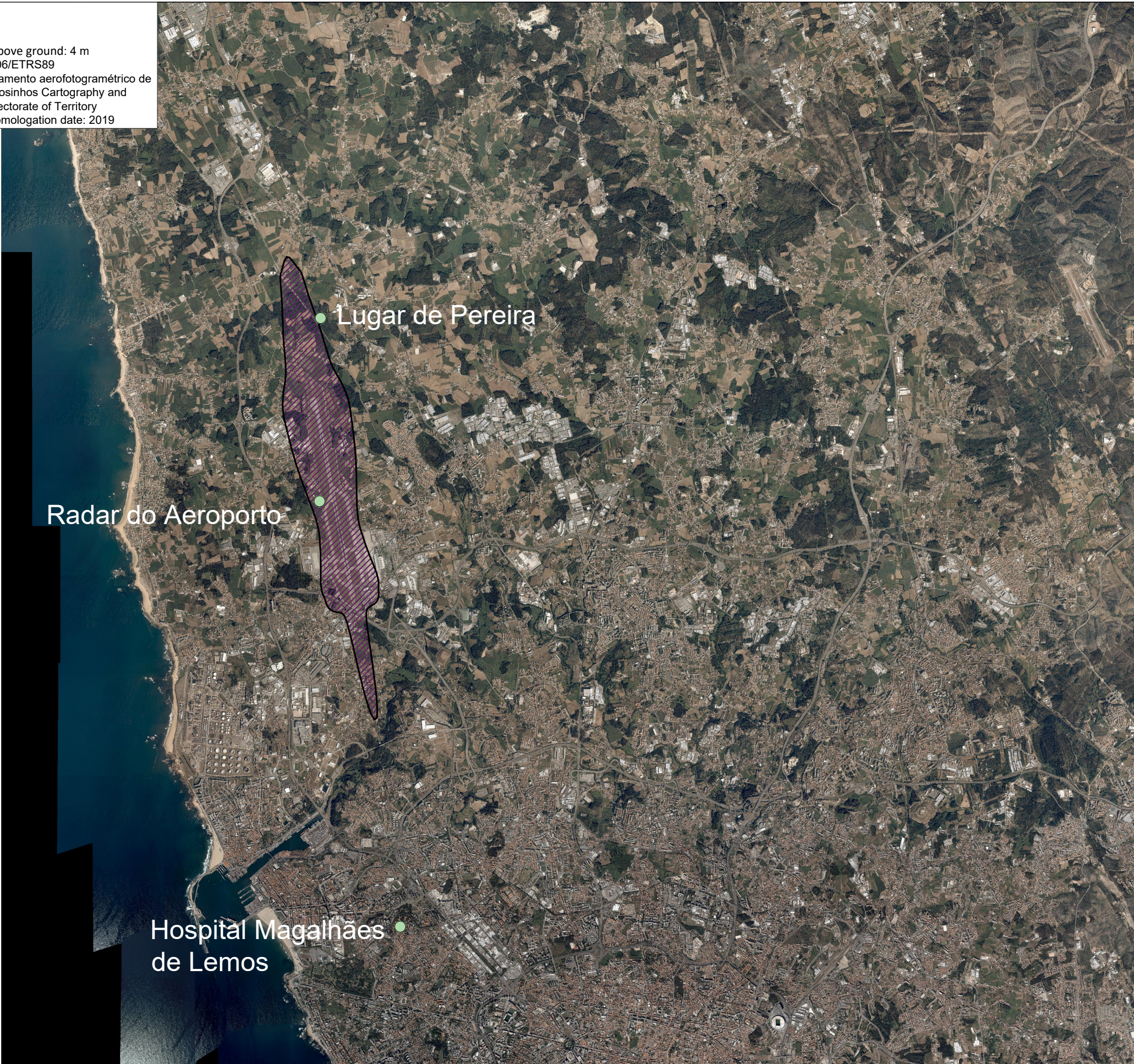
● EMR

Esquema das Partes
 Parts:



EM CÓPIAS DESTE DESENHO COM FORMATO DIFERENTE DO A3 ATENDER À ESCALA GRÁFICA

Métodos de Cálculo | Calculation Method:
 Aeroporto | Airport: CNOSSOS-EU (AEDT 3e)
 Ano dos Resultados | Year of results: 2021
 Altura das previsões acima do solo | Forecasý height above ground: 4 m
 Sistema de Coordenadas | Coordinate System: PT-TM06/ETRS89
 Base: Cartografia homologada de Matosinhos e Levantamento aerofotogramétrico de 2018 da Direção-Geral do Território | Homologated Matosinhos Cartography and 2018 aerial photogrammetric survey by the General Directorate of Territory
 Data de homologação da cartografia | Cartography's Homologation date: 2019

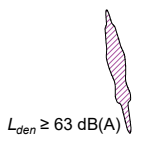


- Edifícios | Buildings
- Saúde | Health
 - Educação | Education
 - Residencial | Residential
 - Outros Edifícios | Other Buildings

Estações de Monitorização de Ruído
 Noise Monitoring Stations



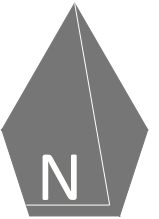
Area de Estudo
 Study Area:



EM CÓPIAS DESTE DESENHO COM FORMATO DIFERENTE DO A3 ATENDER À ESCALA GRÁFICA

	SCHIU Eng. de Vibração e Ruído, Unip., Lda. Divisão de Ambiente Exterior Av. Villae de Milreu, Bloco E, Loja E, Estoi, 8005-466 Faro www.schiu.com	Fich. 2024-Adj0008acc-ASC-DesC1V01-001-ASR.dwg Doc. 2024-Adj008acc	Elab. ASR Verif. VCR	Escala numérica Numeric Scale: H = 1:75 000 Escala gráfica Graphic Scale: 0 750 1500 	Designação Designation: Mapa Estratégico de Ruído do Aeroporto Francisco Sá Carneiro Strategic Noise Map of Francisco Sá Carneiro Airport	Designação Designation: Abrangência da Isófona 63 L_{den} (Global) Range of contour line 63 L_{den} (Global)	Des.: C1
							Data Date: março 2024 march 2024

Métodos de Cálculo | Calculation Method:
 Aeroporto | Airport: CNOSSOS-EU (AEDT 3e)
 Ano dos Resultados | Year of results: 2021
 Altura das previsões acima do solo | Forecasý height above ground: 4 m
 Sistema de Coordenadas | Coordinate System: PT-TM06/ETRS89
 Base: Cartografia homologada de Matosinhos e Levantamento aerofotogramétrico de 2018 da Direção-Geral do Território | Homologated Matosinhos Cartography and 2018 aerial photogrammetric survey by the General Directorate of Territory
 Data de homologação da cartografia | Cartography's Homologation date: 2019

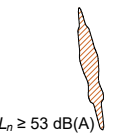


- Edifícios | Buildings
- Saúde | Health
 - Educação | Education
 - Residencial | Residential
 - Outros Edifícios | Other Buildings

Estações de Monitorização de Ruído
 Noise Monitoring Stations



Area de Estudo
 Study Area:



EM CÓPIAS DESTE DESENHO COM FORMATO DIFERENTE DO A3 ATENDER À ESCALA GRÁFICA

THIS PAGE INTENTIONALLY LEFT BLANK