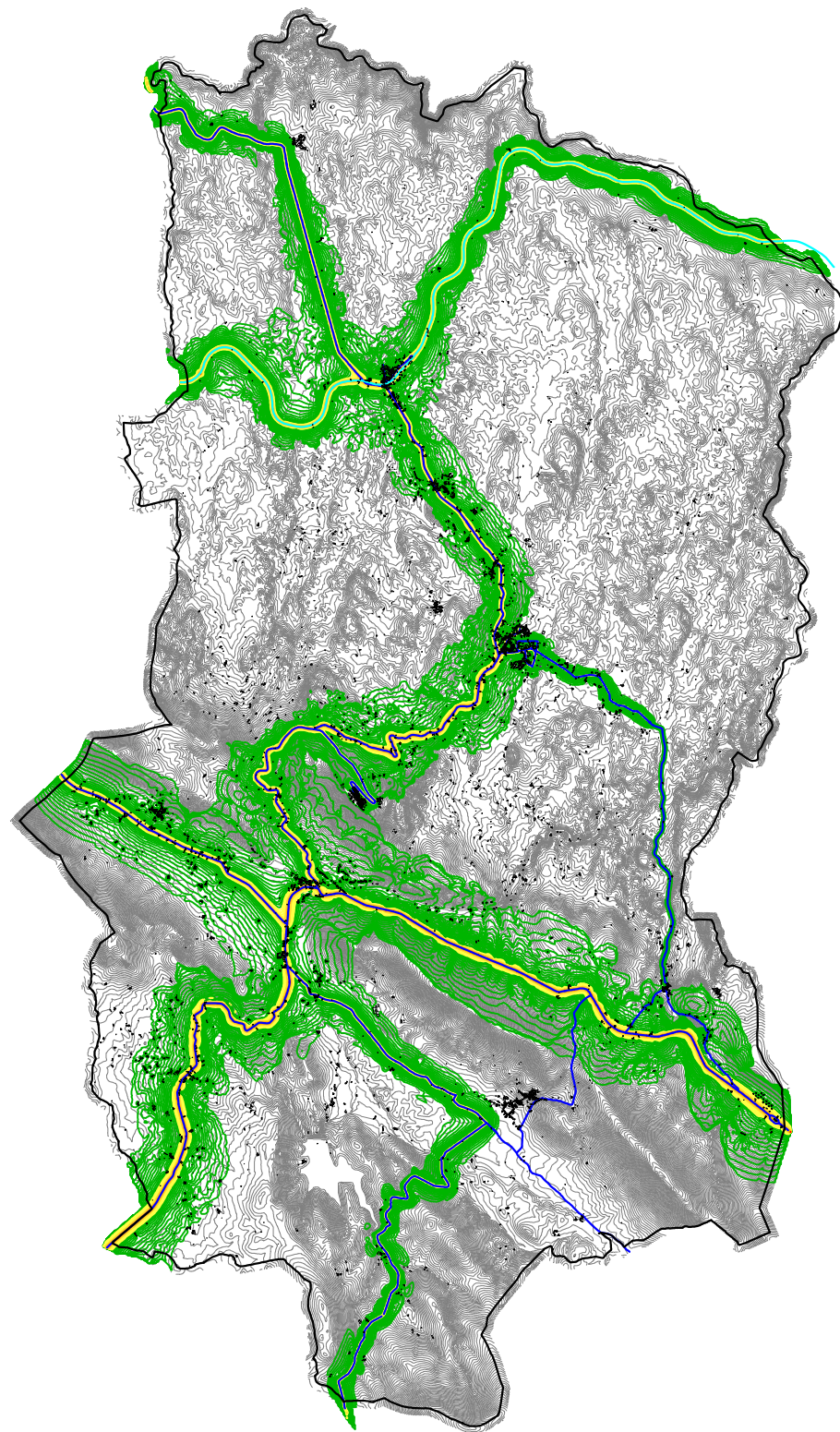


EM CÓPIAS DESTE DESENHO COM FORMATO DIFERENTE DO A3 ATENDER A ESCALA GRÁFICA



### Legenda

- Edifícios
- Curvas nível
- Eixos viários
- Linha Férrea
- Fontes Fixas
- Limite do Concelho

Níveis em dB(A):

- $30 \leq L_{night} \leq 45$
- $45 < L_{night} \leq 50$
- $50 < L_{night} \leq 55$
- $55 < L_{night} \leq 60$
- $L_{night} > 60$

Espaçamento das curvas de nível sonoro :1 dB(A)

Ano dos Resultados: 2009

Métodos de cálculo:

- Rodovias: NMPB'96
- Ferrovias: SRM II
- Indústrias: ISO 9613-2