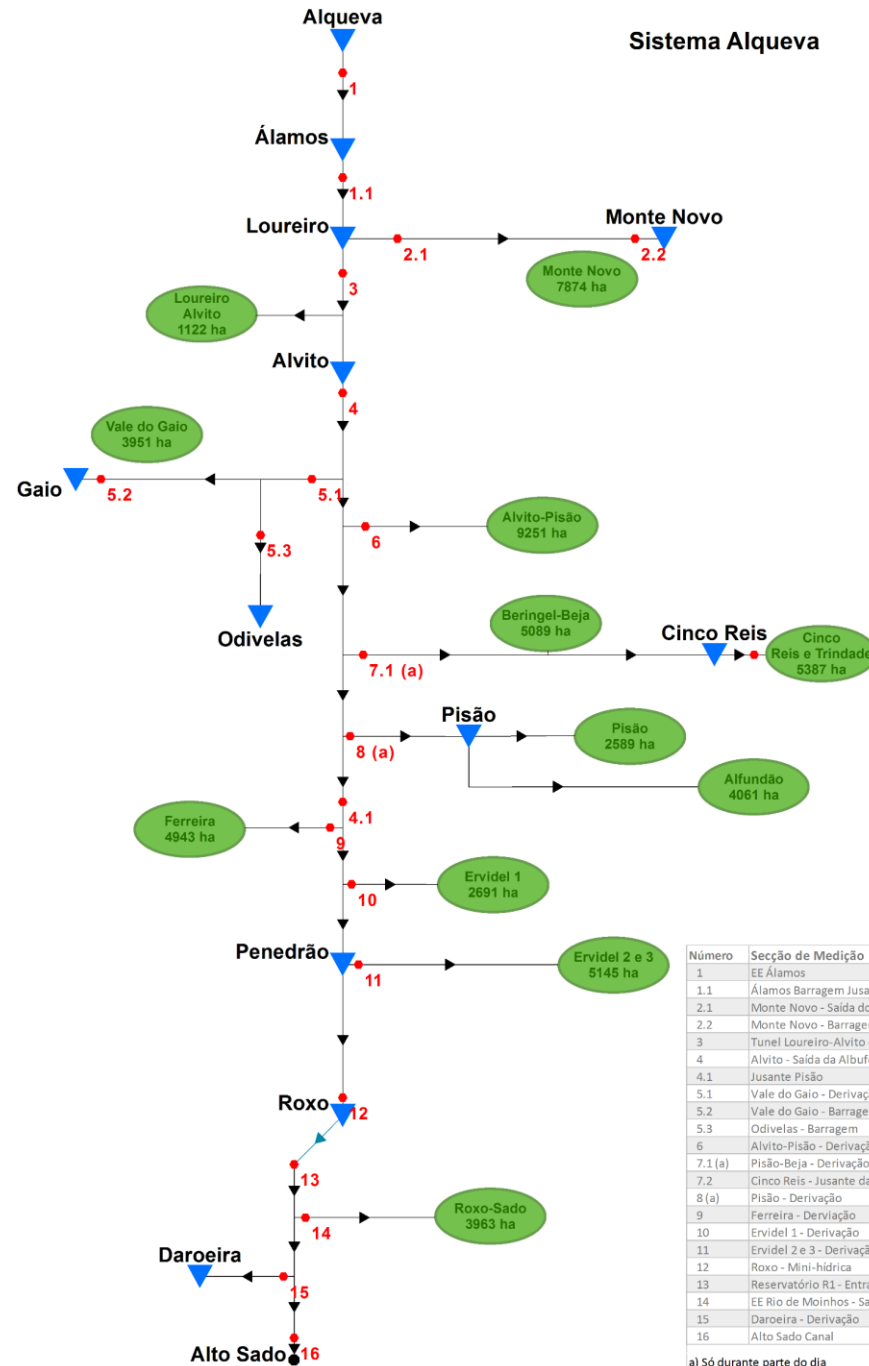
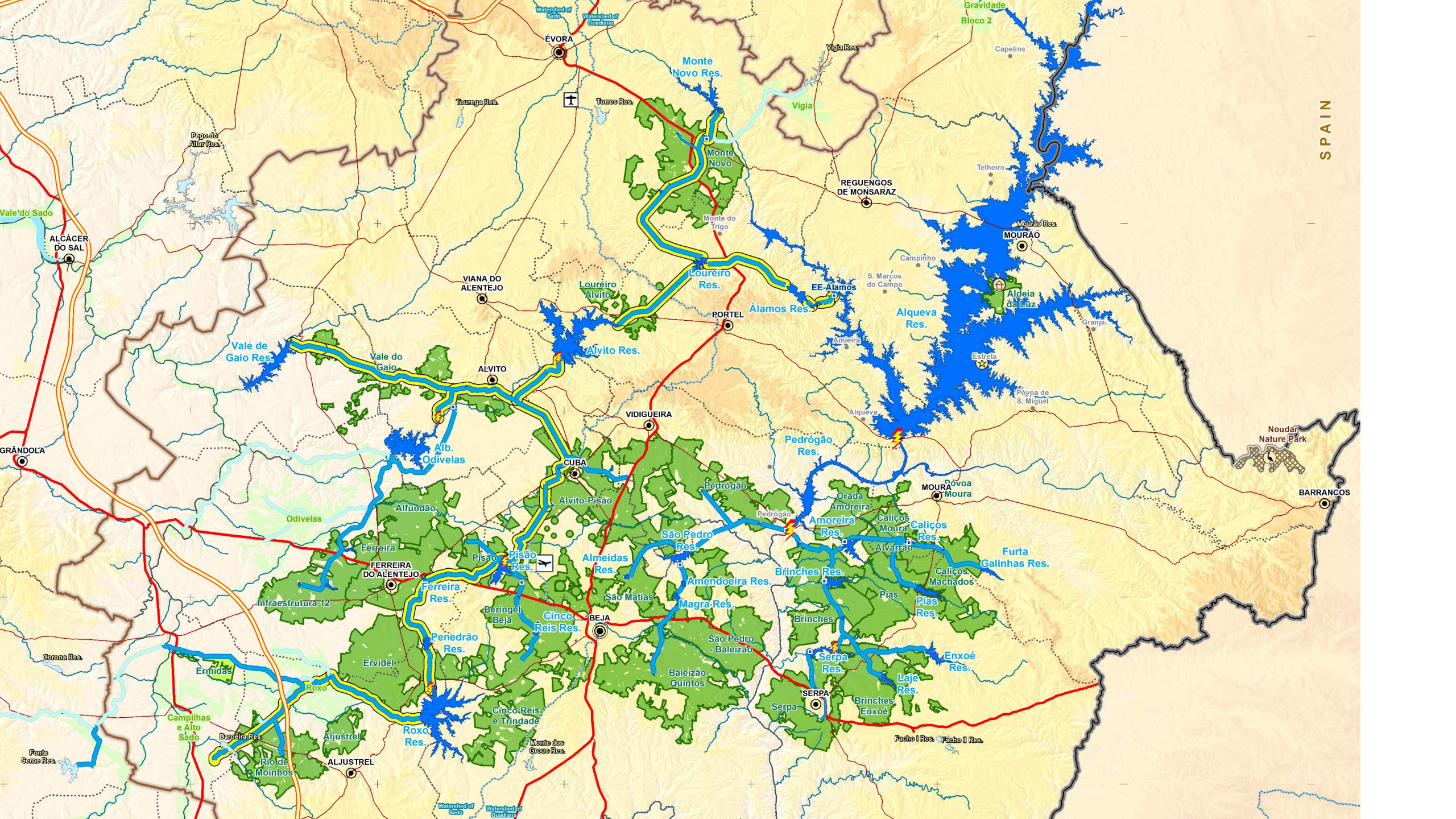


Sistema Alqueva

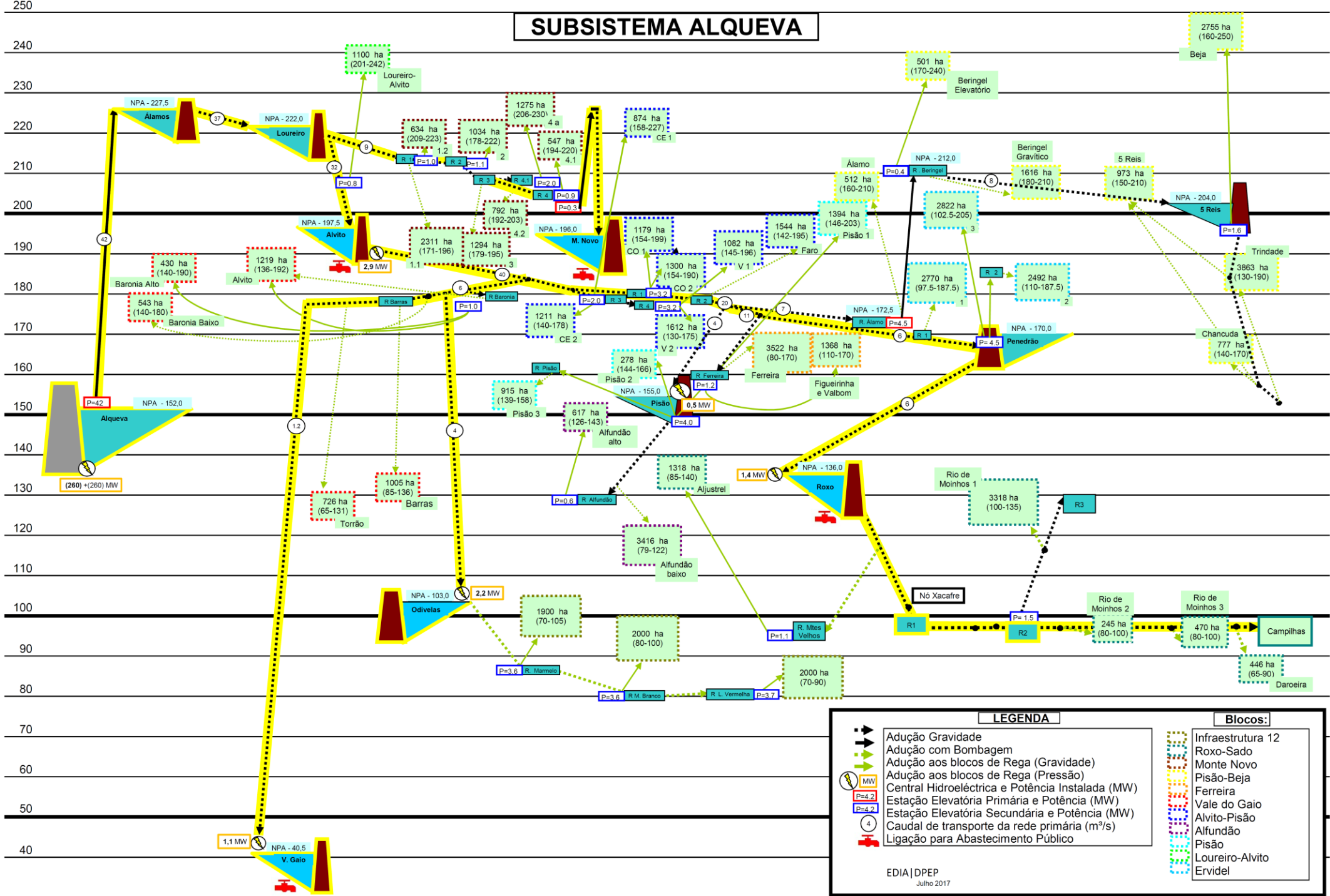


Número	Secção de Medição
1	EE Álamos
1.1	Álamos Barragem Jusante
2.1	Monte Novo - Saída do Loureiro
2.2	Monte Novo - Barragem
3	Túnel Loureiro-Alvito - Saída da Albufeira
4	Alvito - Saída da Albufeira
4.1	Jusante Pisão
5.1	Vale do Galo - Derivação
5.2	Vale do Galo - Barragem
5.3	Odivelas - Barragem
6	Alvito-Pisão - Derivação
7.1 (a)	Pisão-Beja - Derivação
7.2	Cinco Reis - Jusante da Barragem
8 (a)	Pisão - Derivação
9	Ferreira - Derivação
10	Ervidel 1 - Derivação
11	Ervidel 2 e 3 - Derivação
12	Roxo - Mini-hídrica
13	Reservatório R1 - Entrada
14	EE Rio de Moinhos - Saída
15	Daroeira - Derivação
16	Alto Sado Canal

a) Só durante parte do dia



SUBSISTEMA ALQUEVA



LEGENDA		Blocos:	
	Adução Gravidade		Infraestrutura 12
	Adução com Bombagem		Roxo-Sado
	Adução aos blocos de Rega (Gravidade)		Monte Novo
	Adução aos blocos de Rega (Pressão)		Pisão-Beja
	Central Hidroelétrica e Potência Instalada (MW)		Ferreira
	Estação Elevatória Primária e Potência (MW)		Vale do Gaio
	Estação Elevatória Secundária e Potência (MW)		Alvitto-Pisão
	Caudal de transporte da rede primária (m³/s)		Alfundão
	Ligação para Abastecimento Público		Pisão
			Loureiro-Alvitto
			Ervidel