

RELATÓRIO FOTOGRÁFICO

Reforço e Reabilitação dos Molhes a Sul e a Norte da Foz do Rio Lis – Praia da Vieira

A intervenção localiza-se na Foz do Rio Lis, na Praia da Vieira, no Concelho da Marinha Grande e Distrito de Leiria (Figura 1).



Figura 1 – Local da Intervenção

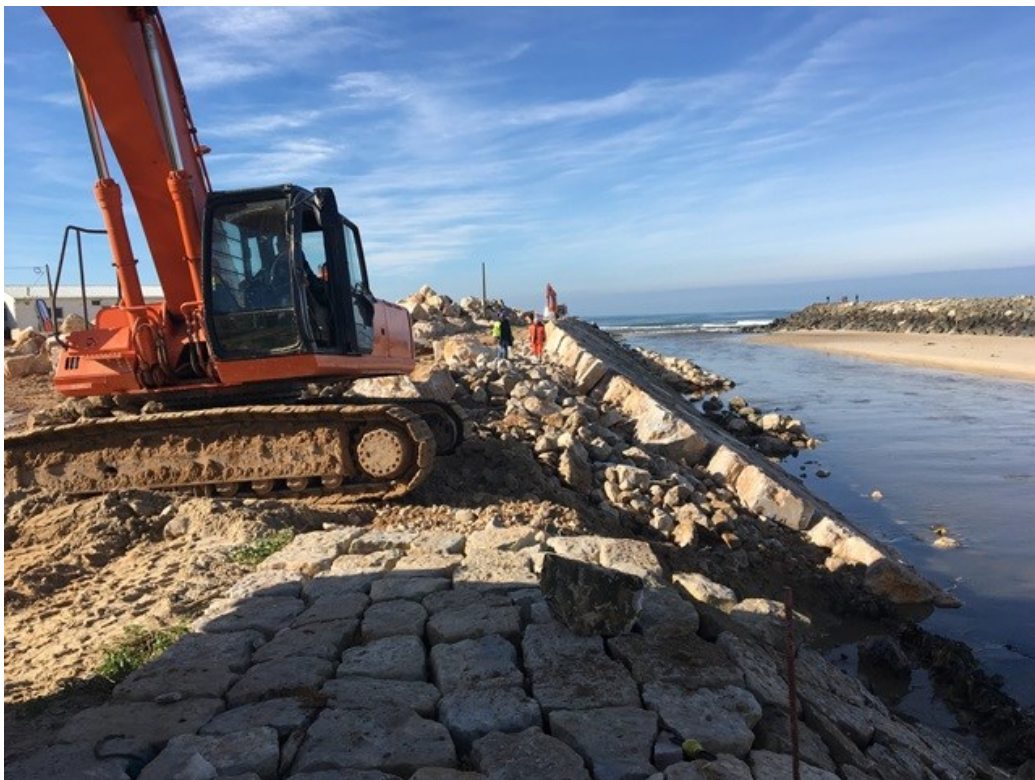
A Intervenção de Reforço e Reabilitação dos Molhes a Sul e a Norte da Foz do Rio Lis – Praia da Vieira” consistiu no reforço da proteção marítima, a sul e a norte da Foz do Rio Lis, minimizando assim os galgamentos oceânicos, através do reforço e reabilitação dos molhes e a estrutura longitudinal aderente, com um perfil transversal adequado, constituído por um núcleo em ToT, com um manto exterior da estrutura em enrocamento de pedra 60/90 numa extensão de aproximadamente 1015 metros.

Valor do investimento (inclui IVA)	Data de conclusão
1 472 476,89 €	07/07/2021

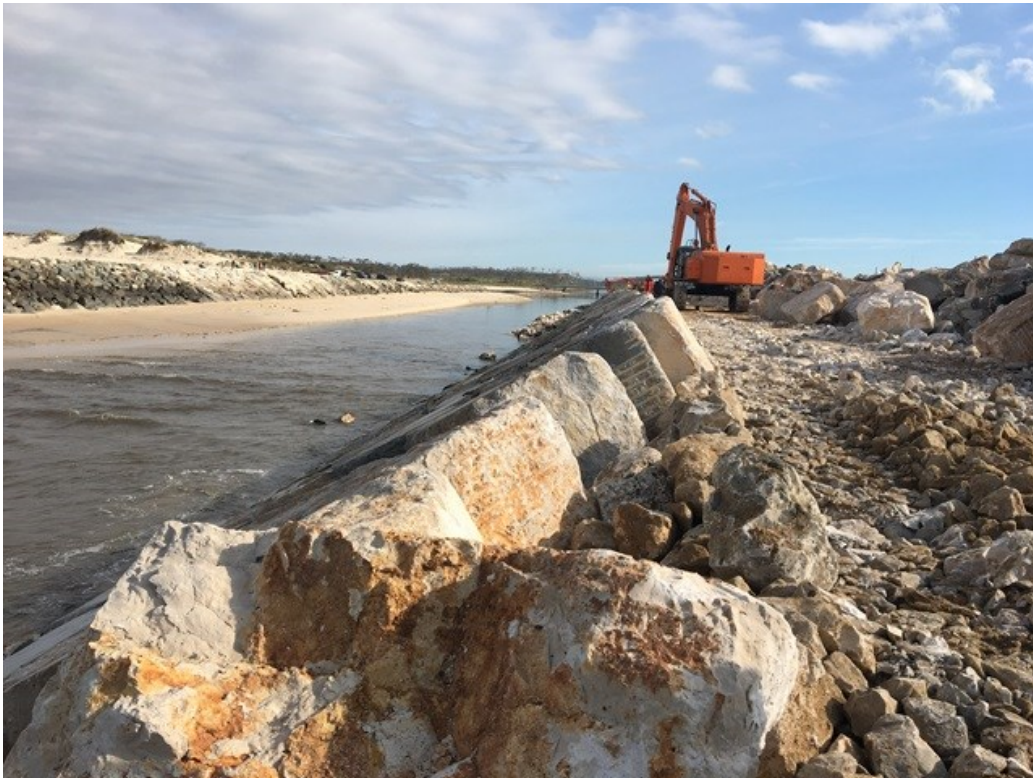
Reforço e Reabilitação dos Molhes a Sul e Norte da Foz do Rio Lis – Praia da Vieira - Antes da Intervenção



Reforço e Reabilitação dos Molhes a Sul e Norte da Foz do Rio Lis – Praia da Vieira - Durante a Intervenção









Reforço e Reabilitação dos Molhes a Sul e Norte da Foz do Rio Lis – Praia da Vieira - Depois da Intervenção



