

RELATÓRIO FOTOGRÁFICO

Recuperação e Estabilização do Cordão Dunar entre a Praia da Barra e Costa Nova

A intervenção localiza-se entre a Praia da Barra e a Costa Nova, no Concelho de Ílhavo, no Distrito de Aveiro (Figura 1 e 2).

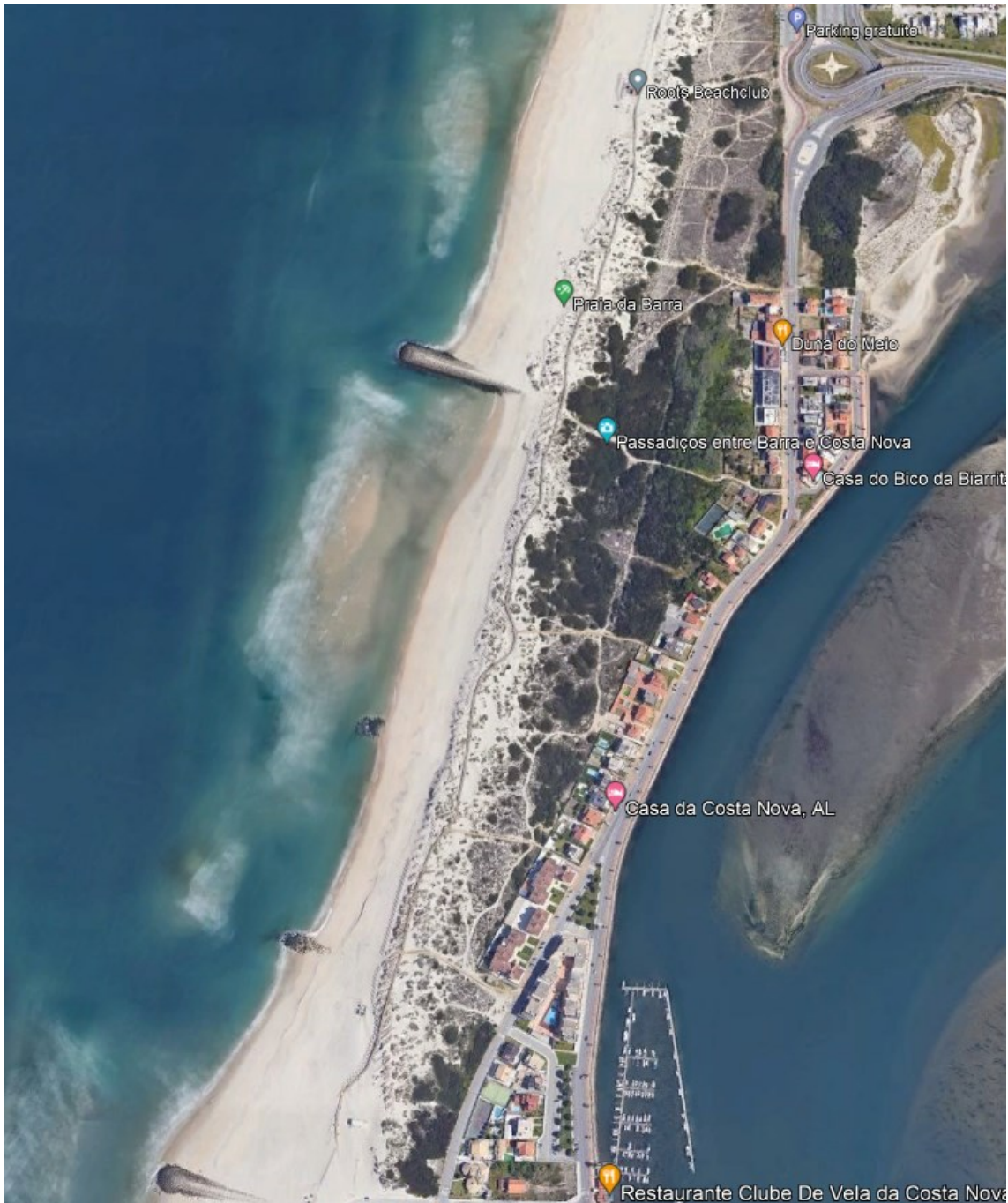


Figura 1 – Troço entre a Praia da Barra e Costa Nova

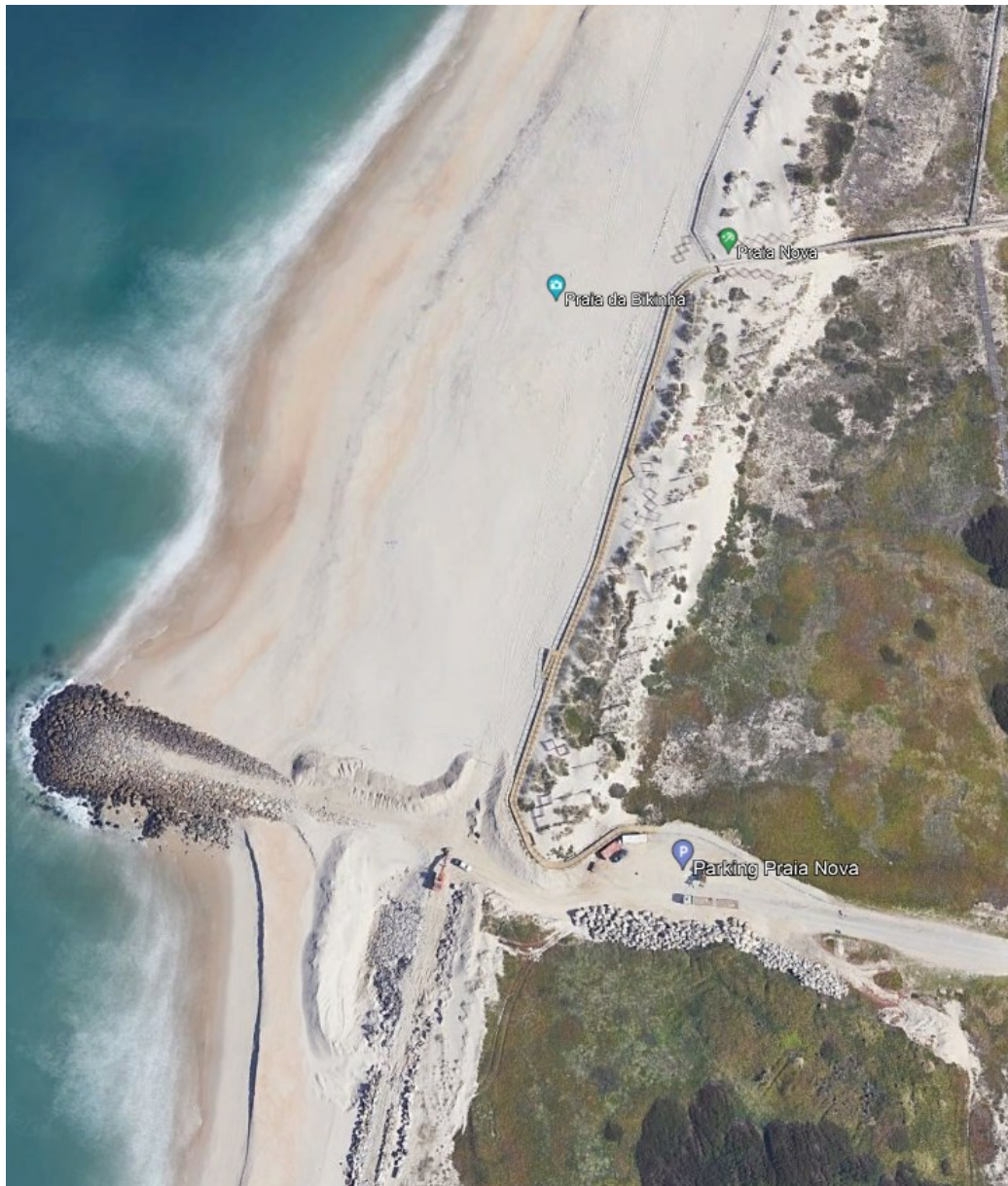


Figura 2 – Troço a sul da Costa Nova

O objetivo da intervenção consistiu no reforço do cordão dunar através da utilização de paliçadas, plantação de espécies adaptadas que contribuem para a fixação das areias na duna e da colocação de passadiços sobrelevados que permitem a circulação de pessoas evitando o impacto negativo sobre o sistema dunar.

A intervenção permitiu a reconstituição do Cordão Dunar no troço intervencionado.

Valor do investimento (inclui IVA)	Data de conclusão
406.424,32 €	17/12/2021

Cordão Dunar entre a Praia da Barra e Costa Nova – Antes da Intervenção





Cordão Dunar entre a Praia da Barra e Costa Nova – Durante a Intervenção







Cordão Dunar entre a Praia da Barra e Costa Nova – Após a Intervenção









