



2026

LIFE INFO DAY PT 2026

Subprograma Mitigação e Adaptação às Alterações Climáticas - LIFE-2026-SAP-CLIMA

Francisco Veloso | Unidade de Adaptação e Financiamento Climático | financiamentoclima@apclima.pt

Política Climática: Panorama Atual

Climate Action

Progress Report 2025

Tendência das emissões na UE (2024)

- Emissões totais: **-2.5%** vs 2023 | **-37.2%** vs 1990
- Energia: **-8.6%** vs 2023
- Indústria: globalmente estável
- Agricultura: **-1.2%** face a 2023
- Edifícios e Resíduos: estáveis
- Transportes: **+0.7** vs 2023 (doméstico) | **+3%** vs 2023 (marítimo e aviação)
- No CELE (EU ETS): Reduziram 5% face a 2023 e 50% abaixo dos níveis de 2005

Fonte: [Climate Action Progress Report 2025](#)

Redução de Emissões de GEE em Portugal

Metas Setoriais (vs. 2005)	Meta 2020	Progresso 2024 / 2005	Meta 2030
Serviços	-65%	-67%	-70%
Residencial	-14%	-35%	-35%
Transportes	-14%	-9%	-40%
Agricultura	-8%	-0.5%	-11%
Resíduos e Águas Residenciais	-14%	-17%	-30%

Enquadramento da Política Climática Europeia

UNFCCC/ Acordo de Paris

Pacto Ecológico Europeu

- Neutralidade carbónica até 2050

Lei Europeia do Clima

- Objetivo de Neutralidade Climática até 2050 formalizado na Lei
- Redução GEE de pelo menos **55 % até 2030** comparado com 1990
- **Meta de redução de 90% de GEE até 2040**



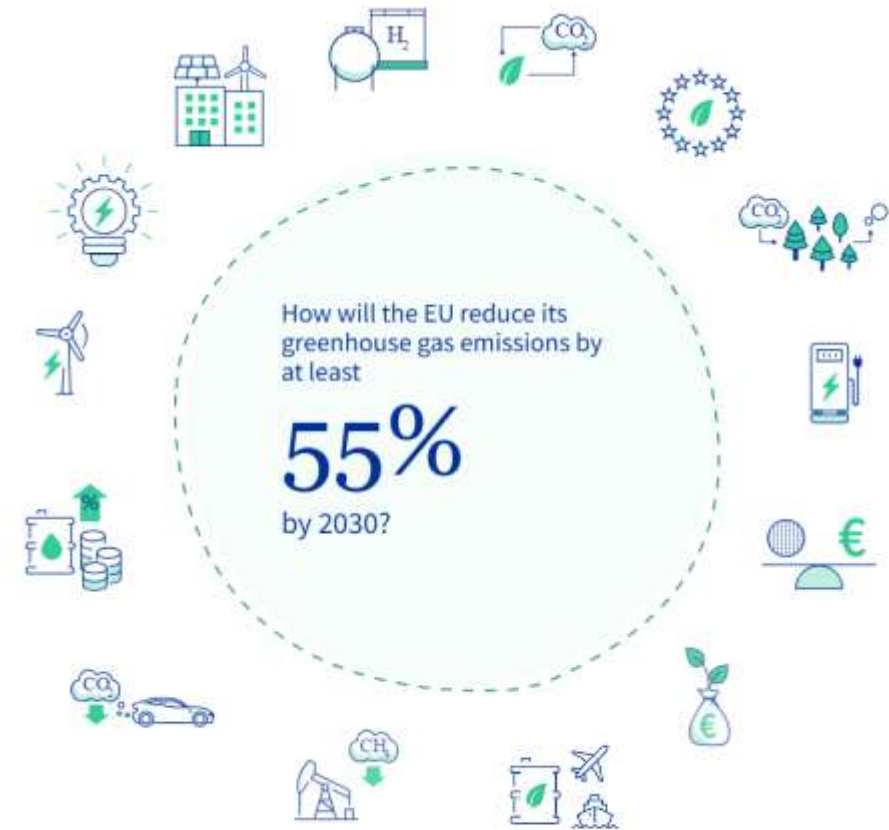
Fonte: União Europeia, 2025.

Pacote Fit for 55

- Meta de **42,5% de energias renováveis** e melhoria de **11,7% na eficiência energética** até 2030
- Extensão do CELE (ETS2) a edifícios e transporte rodoviário:
 - Apoio aos grupos vulneráveis **via Fundo Social para o Clima**
- Automotive package: Proposta de redução de **90% das emissões de escape dos automóveis** até 2035

Clean Industrial Deal

- Um plano para a **competitividade, resiliência e descarbonização** da indústria europeia
- Assegurar energia acessível e sustentável
- Financiar uma transição limpa, justa e qualificada



Estratégia da UE para a Adaptação às alterações climáticas

- UE mais resiliente aos impactos inevitáveis das alterações Climáticas
- Adaptação mais **inteligente**, mais **rápida** e mais **sistemática**

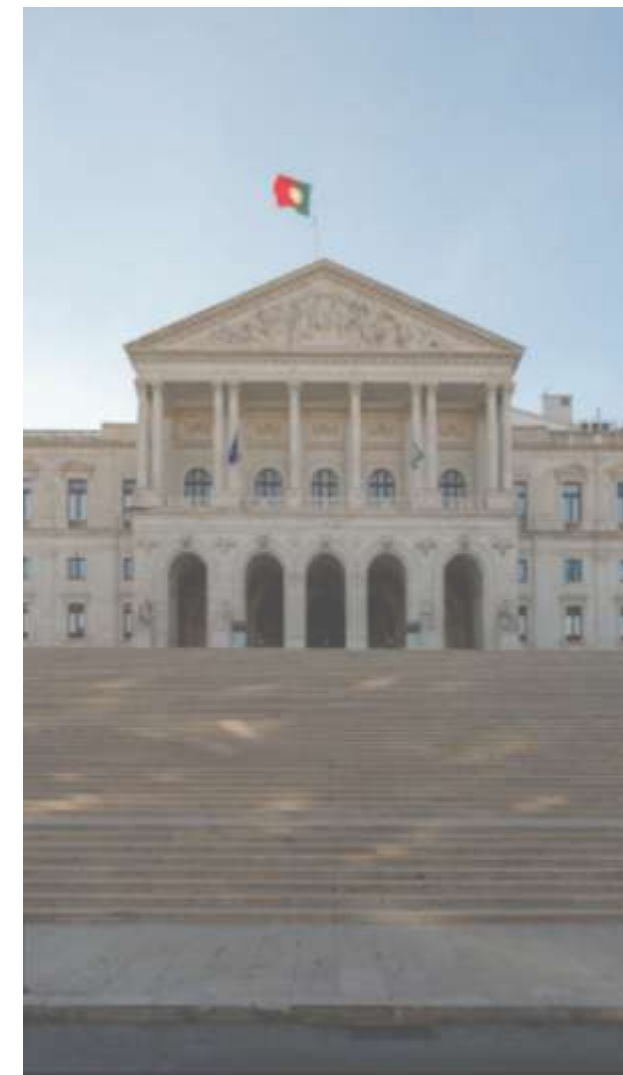
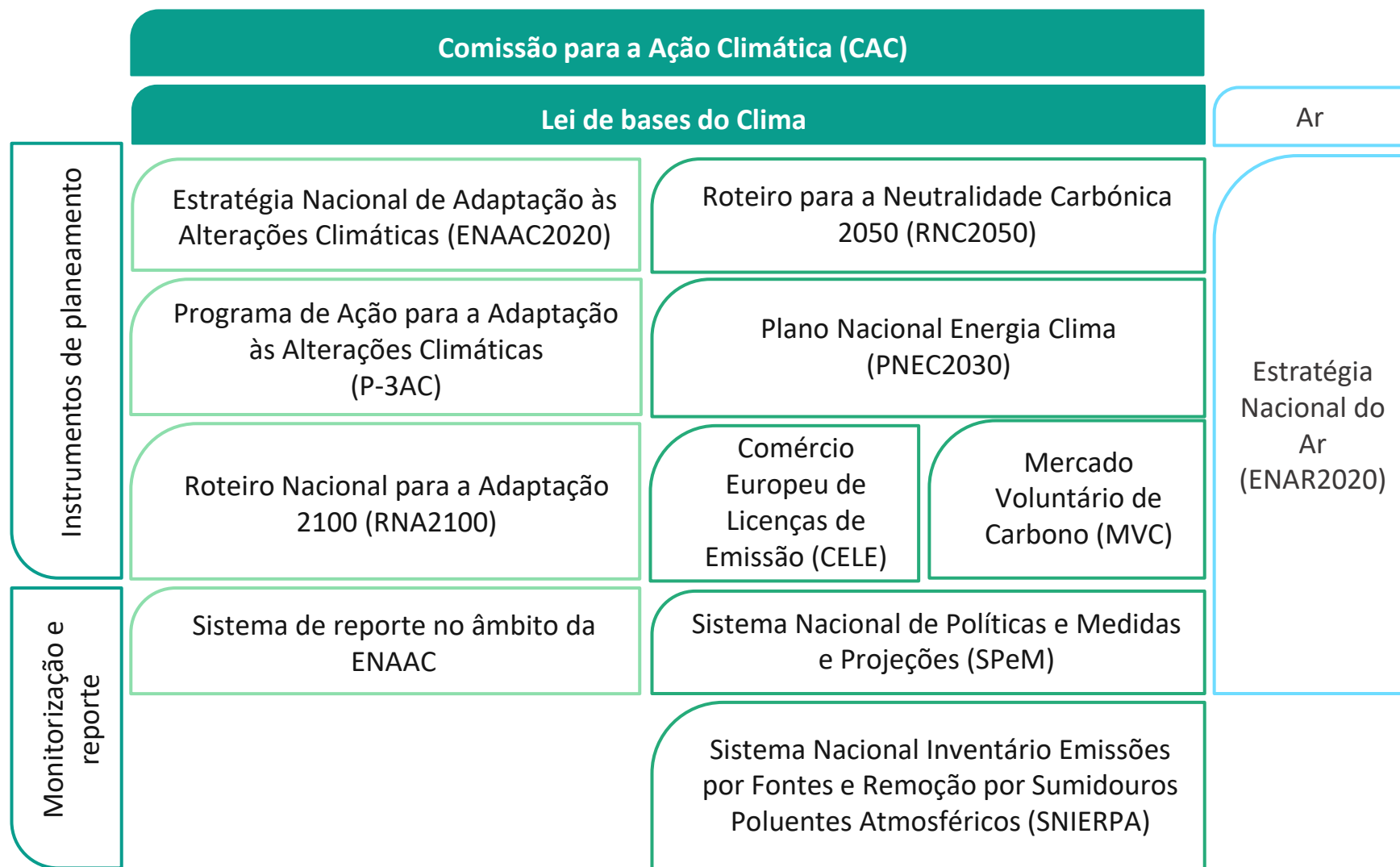
Quadro Integrado Europeu para a Resiliência Climática e Gestão de Risco

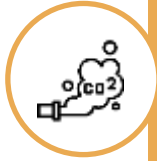
- Novo pacote legislativo para **reforçar a prevenção e preparação** face aos impactos climáticos
- Previsto para a segunda metade de 2026 (Q4)



2017_Pedrógão Grande
credits_Miguel A. Lopes_LUSA

Quadro de Políticas Públicas Nacionais





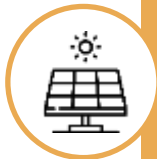
1. DESCARBONIZAR A ECONOMIA NACIONAL

Redução de emissões de GEE e integração da mitigação nas políticas setoriais (energia, indústria, transportes, agricultura, florestas, resíduos e águas residuais)



2. DAR PRIORIDADE À EFICIÊNCIA ENERGÉTICA

Redução do consumo de energia e aposta na eficiência energética, na reabilitação do edificado e em edifícios de emissões zero



3. REFORÇAR A APOSTA NAS ENERGIAS RENOVÁVEIS E REDUZIR A DEPENDÊNCIA ENERGÉTICA DO PAÍS

Diversificação energética com reforço das renováveis, aumento da eletrificação e incentivo à I&D&I em tecnologias limpas



4. GARANTIR A SEGURANÇA DE ABASTECIMENTO

Segurança de abastecimento através da diversificação energética, modernização das infraestruturas e digitalização e flexibilidade do sistema energético



5. PROMOVER A MOBILIDADE SUSTENTÁVEL

Descarbonização dos transportes através da mobilidade sustentável, transferência modal e promoção da mobilidade elétrica, ativa e de combustíveis limpos



6. PROMOVER UMA AGRICULTURA E FLORESTAS SUSTENTÁVEIS E POTENCIAR O SEQUESTRO DE CARBONO

Agricultura e florestas sustentáveis com redução da intensidade carbónica e reforço do sequestro natural de carbono



7. DESENVOLVER UMA INDÚSTRIA INOVADORA E COMPETITIVA

Modernização da indústria através da inovação, descarbonização, digitalização (indústria 4.0) e economia circular para reforço da competitividade



8. GARANTIR UMA TRANSIÇÃO JUSTA, EQUITATIVA, DEMOCRÁTICA E COESA

Transição justa e coesa com envolvimento dos cidadãos, combate à pobreza energética e proteção dos mais vulneráveis

Programa de Ação para a Adaptação (P-3AC)

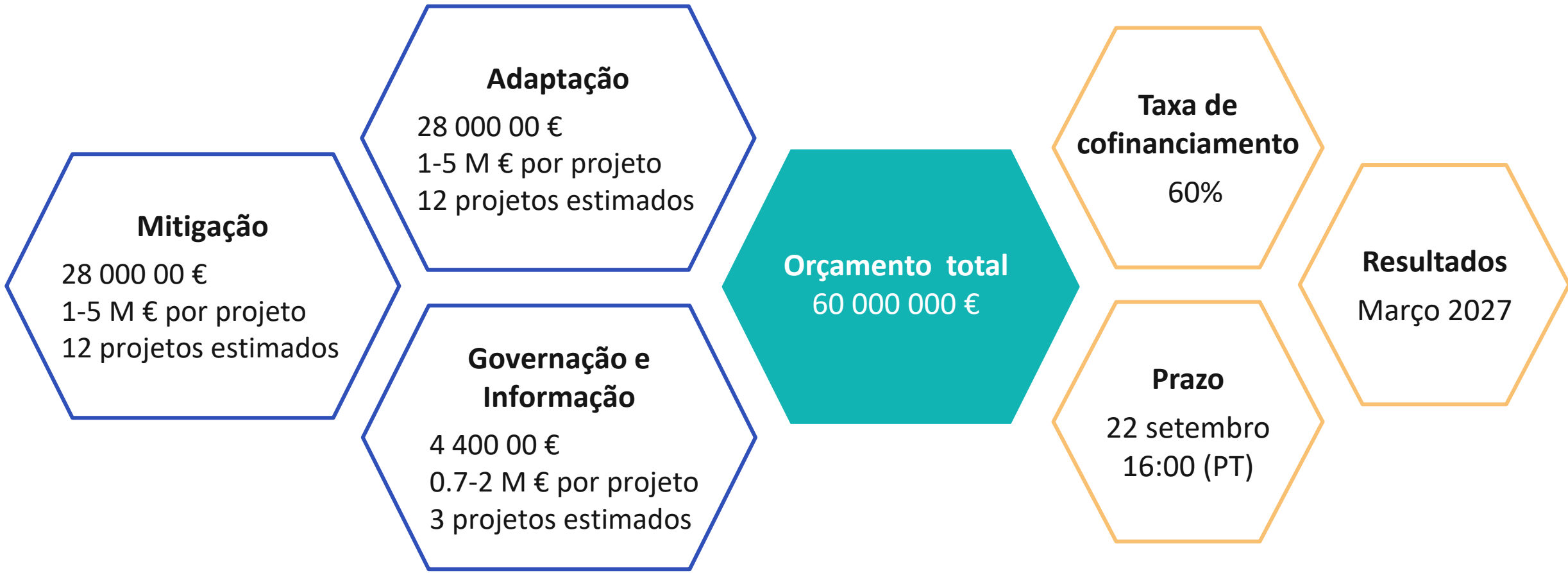
- Baseado em **conhecimento científico** e planeamento em adaptação climática
- Identificação de **impactos, vulnerabilidades** e **medidas prioritárias de adaptação**





- Recuperar danos recentes e reforçar a resiliência estrutural do país face a riscos extremos
- 2026 – 2034
- 22,6 mil milhões de euros
- Estrutura do plano (3 pilares)
 - **Recuperar:** reconstrução e apoios imediatos nas zonas afetadas
 - **Proteger:** investimento em prevenção e resiliência (infraestruturas, territórios, serviços essenciais)
 - **Responder:** reforço da proteção civil, gestão de riscos e resposta a crises
- Áreas prioritárias: Energia, água, comunicações, proteção civil, infraestruturas críticas, território e floresta

LIFE-2026-SAP-CLIMA



LIFE-2026-SAP-CLIMA-CCM - Mitigação das Alterações Climáticas

Implementação do Pacto Ecológico Europeu, contribuindo para as metas e objetivos estabelecidos na Lei Europeia do Clima

Áreas de intervenção:

- 1 Recuperação, reciclagem e valorização: ODS e F-gases**
 - Em espumas de isolamento
 - Alternativas adequadas para F-gases no fim de vida em equipamentos e produtos
 - Alternativas com baixo ou nulo potencial de aquecimento global aos F-gases
 - **Inovação para aplicações industriais difíceis de descarbonizar**
 - Design de sistemas com refrigerantes naturais
 - Redução das barreiras técnicas e normativas

2 Apoiar a mobilidade com zero emissões no transporte rodoviário

- Infraestruturas para mobilidade de zero emissões
- Carregamento inteligente e integração energética
- Redução da intensidade energética nos transportes
- Integração com comunidades de energia
- Digitalização e eficiência do sistema energético
- Remoção de barreiras técnicas e reforço das sinergias europeias

3 Descarbonização do transporte não rodoviário, promoção da intermodalidade e transferência modal

- Eficiência energética nos transportes
- Otimização operacional em plataformas de transporte
- Soluções intermodais e interoperabilidade
- Integração com redes europeias
- Capacitação da força de trabalho

4 Aumentar a produção e utilização de energia renovável e melhoria da eficiência energética

- Digestão anaeróbia e valorização de resíduos
- Gasificação de biomassa
- Implementação de energias renováveis

5 Redução do consumo de energia e as emissões de GEE na produção industrial e na gestão de resíduos

- Soluções inovadoras com impacto industrial e redução significativa de emissões
- Maturidade tecnológica (TRL 5–9)
- Recuperação e valorização de resíduos
- Tecnologias, cooperação e sinergias

- 6** **Gestão terrestre e marítima com impacto nas emissões, incluindo conservação e valorização dos sumidouros naturais e do o armazenamento de carbono em produtos de longa duração**
- Práticas de monitorização, reporte e verificação alinhadas com o regulamento de Remoção de Carbono e Agricultura de Carbono (CRCF)
 - Certificação do armazenamento de carbono em edifícios alinhada com o CRCF

- 7** **Soluções industriais para remoção, captura, utilização ou armazenamento de carbono**
- Tecnologias e processos inovadores e eficientes em recursos e custos
 - Monitorização, reporte e verificação de fluxos de carbono
 - Modelos de negócio para promover a adoção de soluções

LIFE–2026–SAP–CLIMA–CCA - Adaptação às Alterações Climáticas

Contribuir

Artigo 5.º da Lei Europeia do Clima:

- Aumentar a capacidade adaptativa;
- Reforçar a resiliência;
- Reduzir a vulnerabilidade às alterações climáticas;

Estratégia da UE para a Adaptação às alterações climáticas:

- Uma UE resiliente e adaptada aos impactos climáticos inevitáveis, até 2050
- Adaptation smarter, more systemic and faster;

European Climate Risk Assessment (EUCRA)

Indicar

- Riscos climáticos e vulnerabilidades – EUCRA
- Adequação das opções e métodos de adaptação;
- Abordagem para monitorização e avaliação dos resultados;
- Implementação durante a duração do projeto
- [The Adaptation Support Tool](#)
- [Portal do Clima](#)

Áreas de intervenção:

- 1 Desenvolvimento e revisão de políticas, estratégias e planos de adaptação**
 - Cooperação entre países via estratégias da UE, Interreg e PAC
 - Gestão do risco climático integrada em políticas
 - Partilha de boas práticas entre regiões com desafios semelhantes

- 2 Ferramentas de última geração para avaliação de riscos climáticos e adaptação custo-eficaz**
 - Avaliação e monitorização de medidas
 - **A demonstração é um componente obrigatório**

- 3 Soluções baseadas na natureza com aplicação em áreas rurais, urbanas e costeiras**
 - Infraestruturas verde-azuis – ondas de calor e gestão de água
 - Proteção de populações vulneráveis e preparação para eventos extremos
 - Governança colaborativa na adaptação climática
 - Apoio ao Plano de Ação para a Energia Sustentável e Clima (Pacto dos Autarcas para o Clima e Energia)

- 4 Resiliência e adaptação climática de infraestruturas e edifícios**
 - Integração de critérios de resiliência climática na construção e reabilitação de edifícios

- 5 Soluções de adaptação para a agricultura, silvicultura e áreas protegidas**
 - Uso da diversidade genética e de recursos genéticos vegetais mais resilientes ao clima
 - Tecnologias e práticas agrícolas – poupança de água
 - Restauro e prevenção da degradação dos solos

- 6 Gestão de água**
 - Gestão sustentável e resiliente da água superficial e subterrânea
 - Retenção de água à escala da bacia e sub-bacia hidrográfica
 - Reduzir o consumo de água e garantir um abastecimento seguro e estável de água potável

- 7 Saúde**
 - Políticas e ações que maximizem os benefícios da adaptação para a saúde
 - Reforçar a resiliência dos sistemas de saúde aos riscos climáticos
 - Promover o aumento do investimento em clima e saúde

8 Fenómenos meteorológicos extremos e os seus múltiplos riscos e efeitos em cascata

9 Instrumentos financeiros, soluções inovadoras e colaborações público-privada em seguros e em dados sobre perdas e danos

- Adesão a seguros contra riscos naturais
- Promoção de diálogo entre intervenientes
- Melhorar a recolha de dados sobre perdas

LIFE-2026-SAP-CLIMA-GOV - Governança e Informação Climática

Apoio à aplicação da política da UE em alterações climáticas com implementação de medidas concretas

Áreas de intervenção:

- 1 Sensibilizar, incentivar mudanças de comportamento e apoiar as atividades do Pacto Climático Europeu**
 - Papel das remoções de carbono e da agricultura de carbono
 - Funcionamento do Regime CELE
 - Medidas de apoio aos grupos vulneráveis afetados por pobreza energética e de transportes
- 2 Capacitação para ação climática**
 - Formação, requalificação e certificação profissional
 - Modelos de governança e participação inovadores
 - Reforço do papel das administrações públicas

- 3 Capacitação e sensibilização sobre gases fluorados na cadeia de distribuição e utilizadores finais**
 - Monitorização e reporte das emissões de GEE, incluindo controlo do comércio
 - Cooperação e coordenação entre autoridades e entidades relevantes

- 4 Apoiar planos e estratégias de energia e clima**
 - Reforçar a cooperação entre autoridades e partes interessadas
 - Apoiar o reporte dos progressos em adaptação e a definição de metas quantificáveis de resiliência

- 5 Apoiar ações de Finanças Sustentáveis**
 - Desenvolver métricas, parâmetros e avaliações de progresso
 - Transparência, acessibilidade e comparabilidade de dados
 - Desenvolver e promover soluções financeiras inovadoras para uma transição justa

- 6** **Desenvolvimento de inventários geograficamente detalhados para o setor LULUCF, criação de registos de sequestro de carbono e esquemas de certificação, e organização de ações de capacitação e serviços de consultoria**
 - Monitorizar e estimar os fluxos de carbono nos solos e na biomassa
 - Criar registos públicos de certificados de remoção de carbono
 - Articular a informação da certificação com os inventários nacionais de gases com efeito de estufa

- 7** **Partilha de conhecimentos e capacitação sobre o funcionamento do regime CELE**
 - Desenvolver e reforçar redes internacionais de peritos e a partilha de conhecimento

- 8** **Monitorização, avaliação e das políticas climáticas**
 - Comparar diferentes políticas e medidas
 - Identificar boas práticas e promover a partilha

Critérios de Seleção

1. Relevância do Projeto

- Objetivos e prioridades da Call
- Conceitos e metodologias
- Sinergias e co-benefícios

2. Impacto do Projeto

- Impactos esperados durante e/ou após
- **Sustentabilidade dos resultados**
- **Potencial de replicação ou ampliação**

Pontos Bónus

1. Sinergias com outros subprogramas
2. Regiões ultraperiféricas
3. Replicação e ampliação
4. Potencial catalisador
5. Cooperação transnacional

3. Qualidade do Projeto

- **Clareza**, relevância e viabilidade
- Identificação de Stakeholders
- Monitorização de impactos
- Medidas de comunicação

4. Recursos do Projeto

- **Composição do consórcio**
- Adequação e transparência do orçamento
- Minimização do impacto ambiental
- Relação custo-benefício

Exemplos de Projetos



LIFE22-CCA-PT-LIFEResLand/101102953

Orçamento geral: 3 898 228 EUR

Cofinanciado: 2 338 937 EUR

Duração: 1/10/2023 – 30/09/2029

<https://liferesland.com/>

Desafio ambiental

- Elevado risco de incêndios florestais, agravado pelas alterações climáticas e abandono da propriedade rural

Objetivo

- Aumentar a resiliência da paisagem do Parque Natural de Sintra-Cascais e reduzir a vulnerabilidade aos riscos climáticos

Soluções

- Gestão silvo-pastoril em mosaico e reativação de sistemas de pastoreio
- Restauro ecológico, controlo de espécies exóticas invasoras e produção de plantas autóctones mais resilientes

Sustentabilidade dos resultados assegurada pela criação da ZIF Cascais como solução duradoura de gestão do território



Fonte: Green Trekker, via Time Out Portugal (2026)



LIFE21-GIC-PT-GrowLIFE/101074425

Orçamento geral: 2 421 123 €

Cofinanciado: 1 452 674 €

Duração: 1/10/2023 – 30/09/2029

<https://projetogrowlife.pt/>

Desafio ambiental

- Sistemas alimentares pouco sustentáveis com baixa articulação entre diferentes atores

Objetivo

- Promover a transição para sistemas alimentares mais sustentáveis, através da mudança de comportamentos ao longo de toda a cadeia alimentar

Soluções

- Capacitação de produtores, consumidores e decisores promovendo mudanças de comportamento

Elevado impacto assegurado por uma abordagem integrada de mudança comportamental em toda a cadeia alimentar aplicada em 12 municípios



Fonte: Projeto GrowLIFE (LIFE21-GIC-PT-GrowLIFE),
<https://projetogrowlife.pt>

Informação útil

Email funcional LIFE CLIMA

financiamentoclima@apclima.pt

Site dedicado LIFE EU | CINEA

<https://cinea.ec.europa.eu/life.pt>

Plataforma para candidatura | Funding & tender opportunities

<https://ec.europa.eu/info/funding-tenders/opportunities/portal/screen/home>

Documento | Call 2026 CLIMA

https://ec.europa.eu/info/funding-tenders/opportunities/docs/2021-2027/life/wp-call/2026/call-fiche_life-2026-sap-clima_en.pdf

Obrigado

