

## Volume total armazenado:

**76%**

▼ **-0,75%**

Descida de 99 hm<sup>3</sup>  
entre 22 e 29 de  
setembro

Volume a 29 de setembro: 10 067 hm<sup>3</sup>

Volume a 22 setembro: 10 167 hm<sup>3</sup>

Capacidade total: 13 300 hm<sup>3</sup>

## Número de albufeiras por percentagem de volume armazenado

**0**  
0-20%

**6**  
21-40%

**8**  
41-50%

**12**  
51-60%

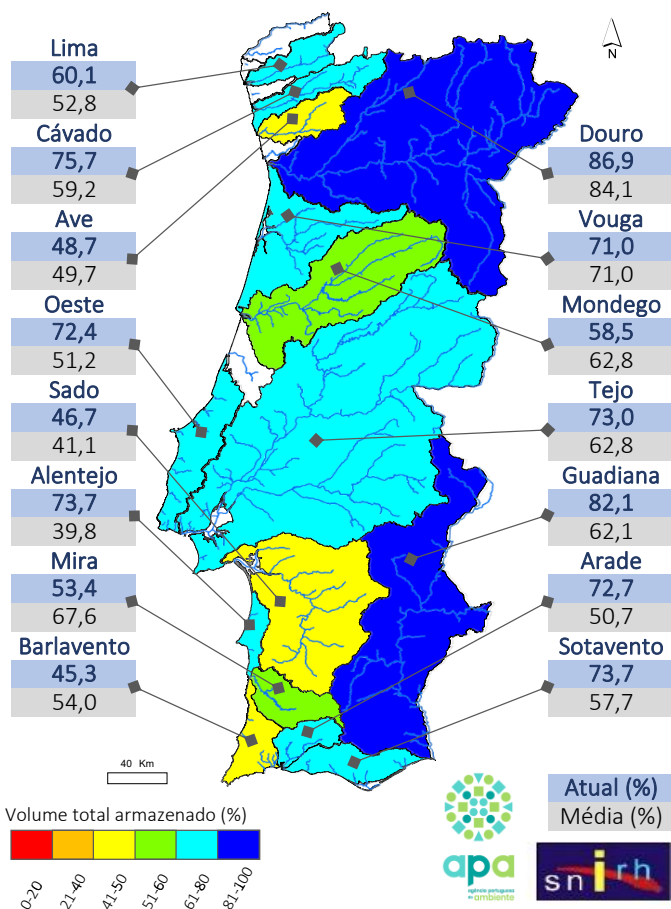
**31**  
61-80%

**23**  
81-100%

**80** em  
80  
100% das  
albufeiras  
monitorizadas

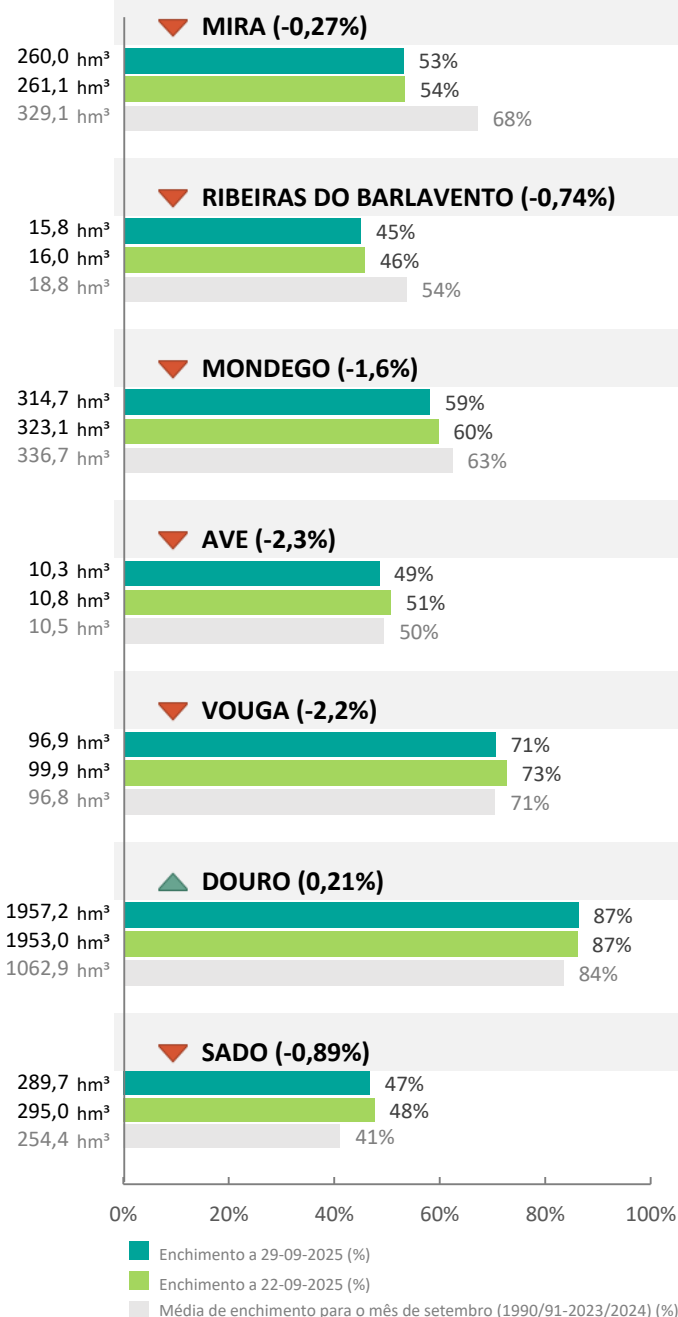
**15** em  
15  
100% das bacias  
hidrográficas  
monitorizadas

**10** bacias  
acima da  
média de setembro  
**4** bacias  
abaixo



## Armazenamento nas 7 bacias mais críticas:

(em relação às médias de armazenamento do mês de setembro entre 1990/91\* a 2023/24)

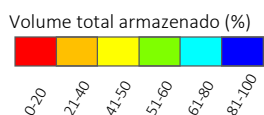
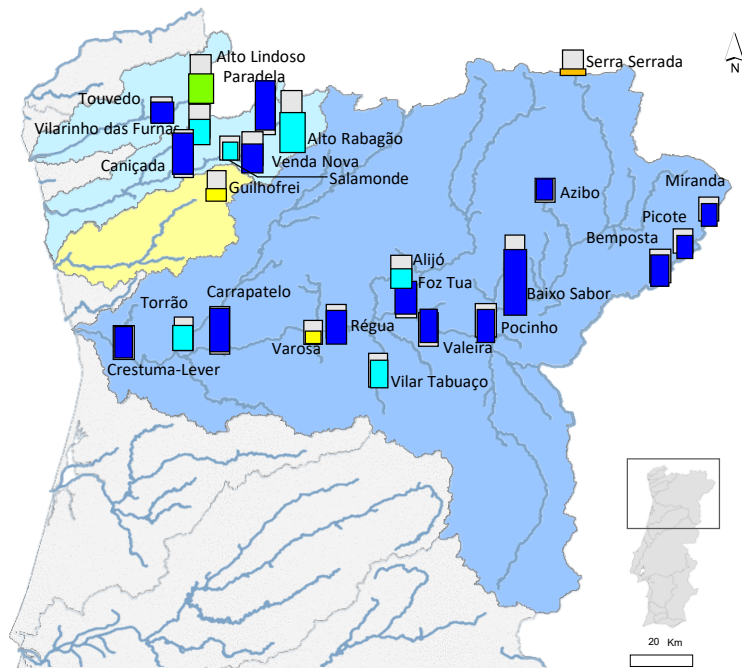


A 29 de setembro de 2025 e comparativamente ao boletim anterior (de 22 de setembro de 2025) verificou-se o aumento do volume armazenado numa bacia hidrográfica e a diminuição em 14.

Das albufeiras monitorizadas, 29% apresenta disponibilidades hídricas superiores a 80% do volume total e 8% têm disponibilidades inferiores a 40% do volume total.

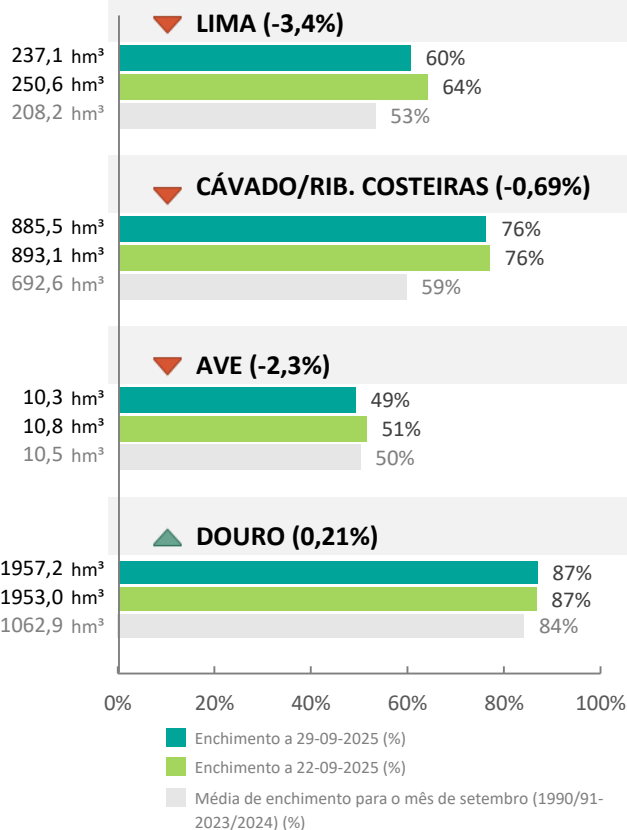
Os armazenamentos no fim do mês de setembro de 2025, por bacia hidrográfica, apresentam-se superiores às médias de armazenamento do mês de setembro (1990/91\* a 2023/24), excepto para as bacias AVE, MONDEGO, MIRA e RIBEIRAS DO BARLAVENTO.

## ARMAZENAMENTO NAS BACIAS DO LIMA, DO CAVADO/RIBEIRAS COSTEIRAS, DO AVE E DO DOURO:

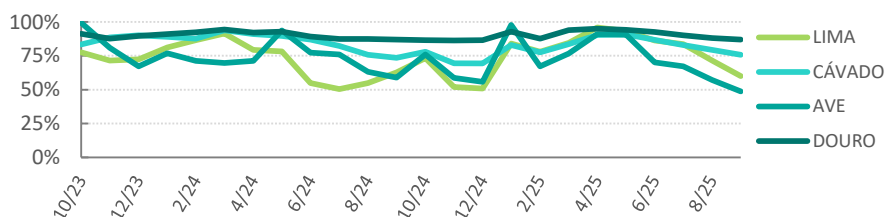


Capacidade total de volume

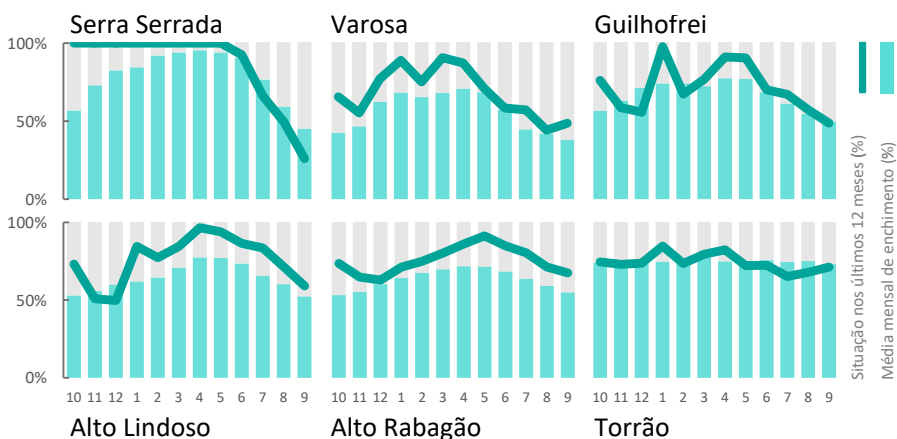
Nome



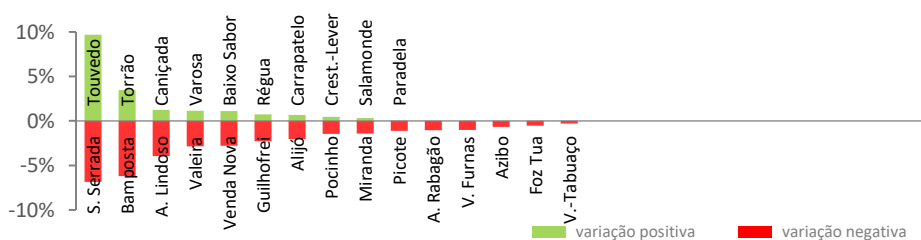
## Evolução do armazenamento por bacia hidrográfica:



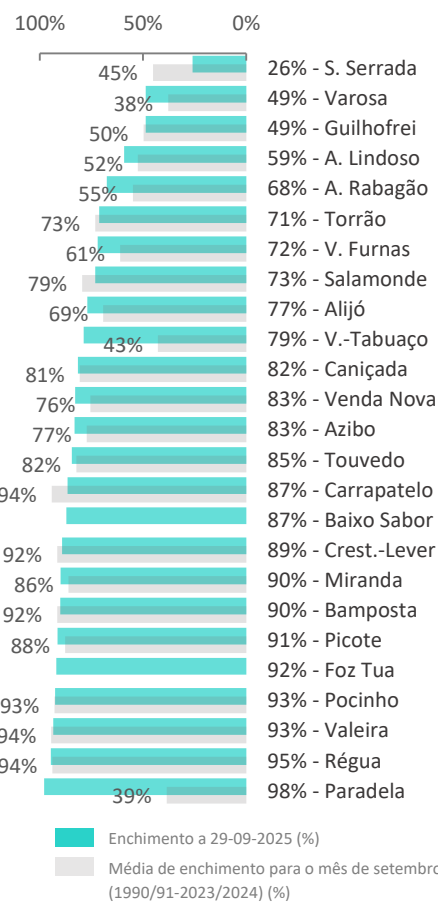
## Situação das 6 albufeiras mais críticas face à média de 1990/91-2023/2024:



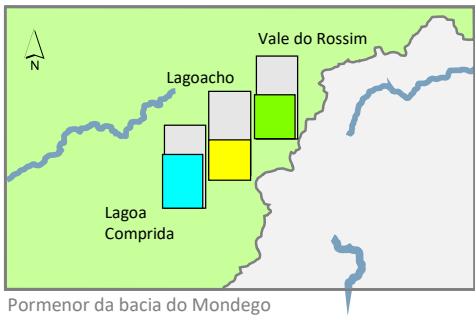
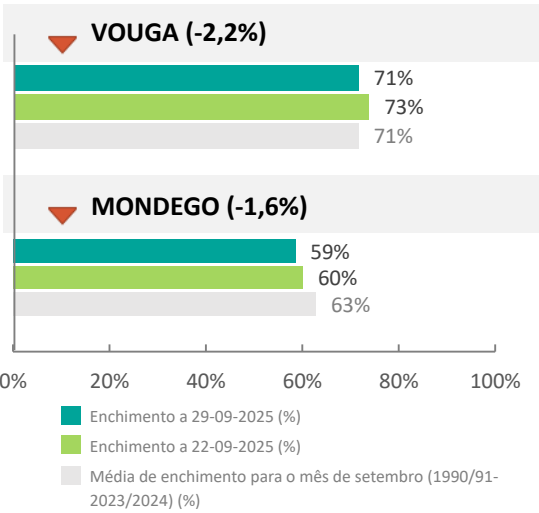
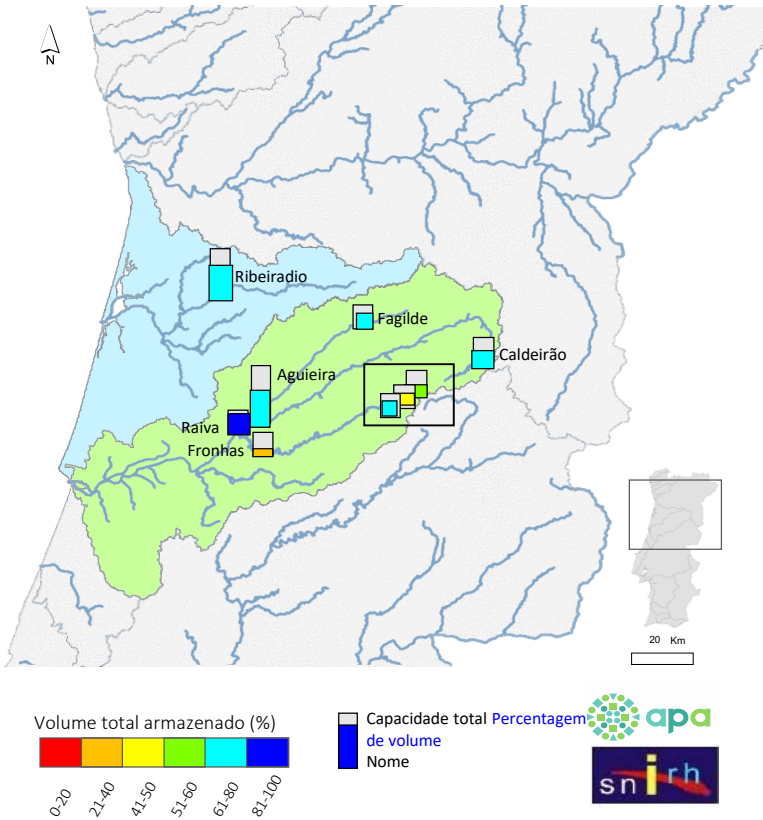
## Diferença do armazenamento das albufeiras entre 22 e 29 de setembro



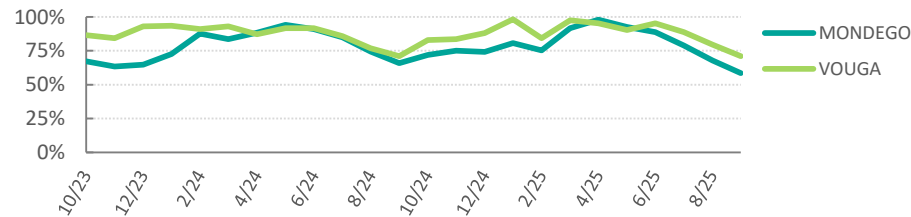
## Percentagem média de enchimento face à média do mês de setembro:



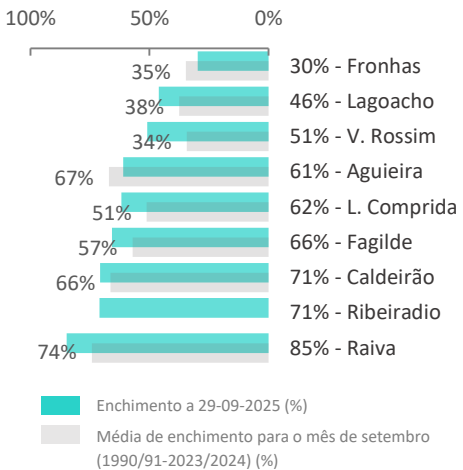
ARMAZENAMENTO NAS BACIAS DO VOUGA E DO MONDEGO:



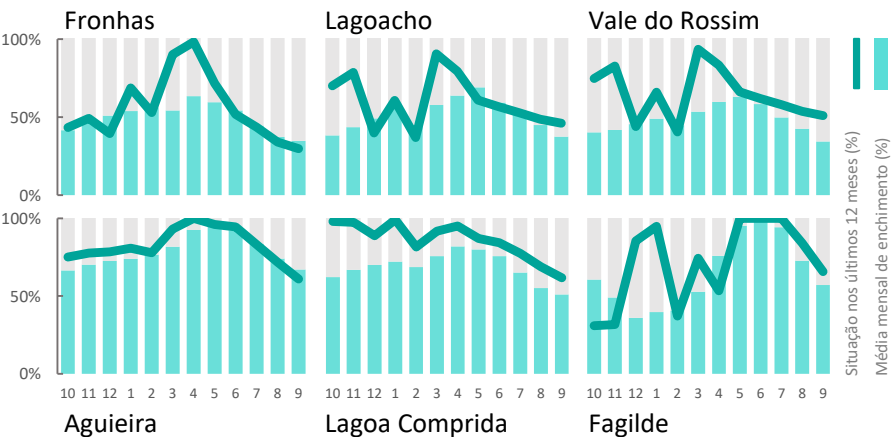
Evolução do armazenamento por bacia hidrográfica:



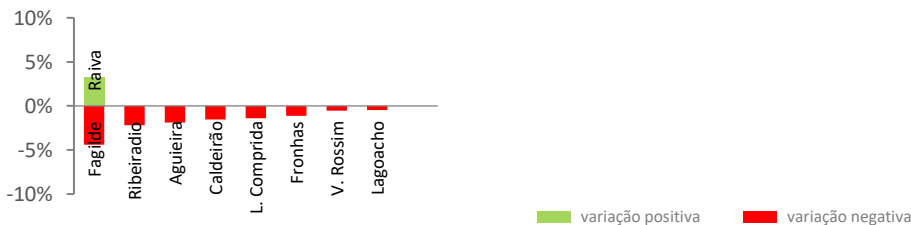
Percentagem média de enchimento face à média do mês de setembro:



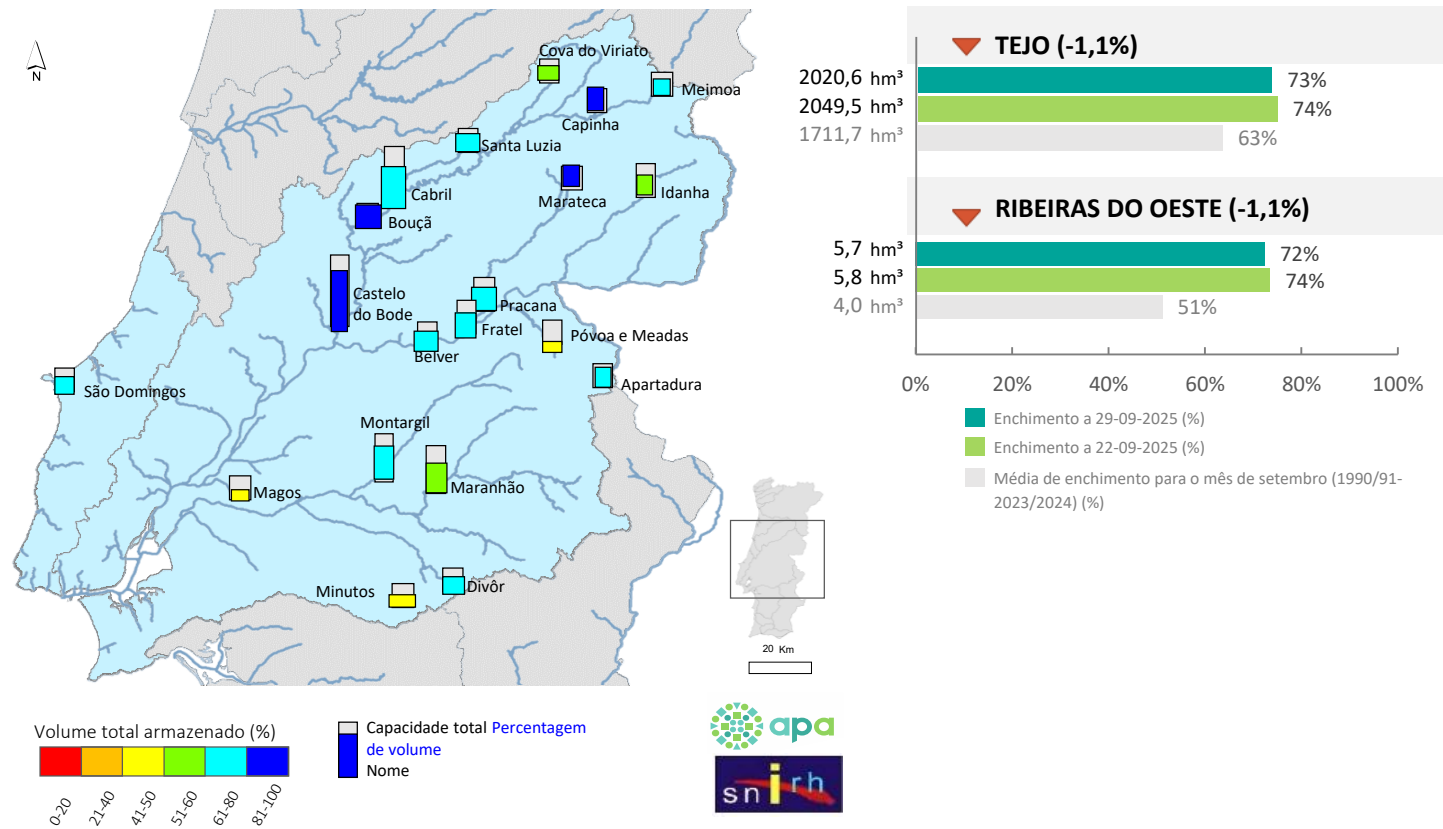
Situação das 6 albufeiras mais críticas face à média de 1990/91-2023/2024:



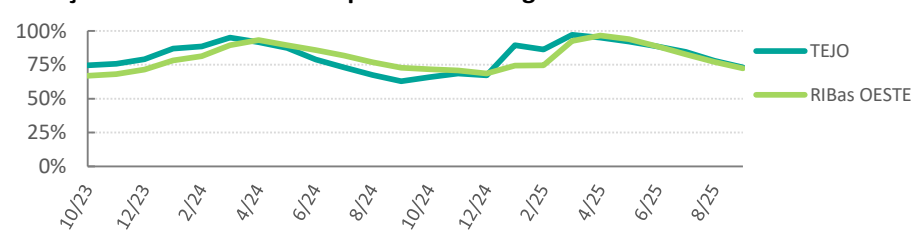
Diferença do armazenamento das albufeiras entre 22 e 29 de setembro



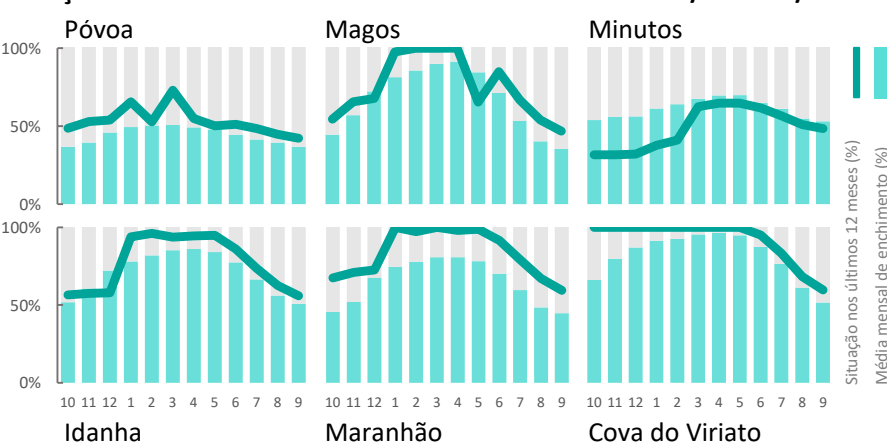
ARMAZENAMENTO NAS BACIAS DO TEJO E DAS RIBEIRAS DO OESTE:



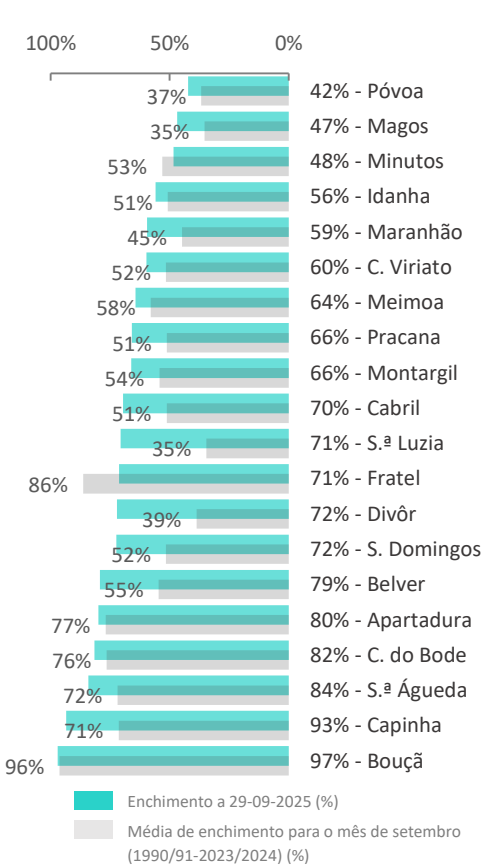
Evolução do armazenamento por bacia hidrográfica:



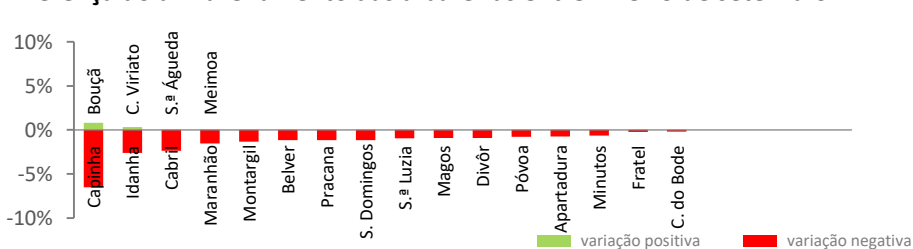
Situação das 6 albufeiras mais críticas face à média de 1990/91-2023/2024:



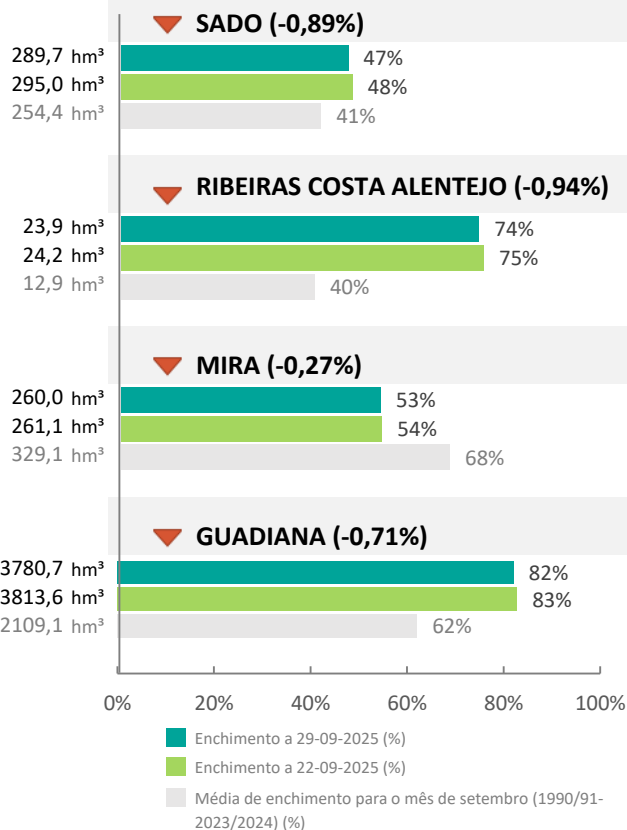
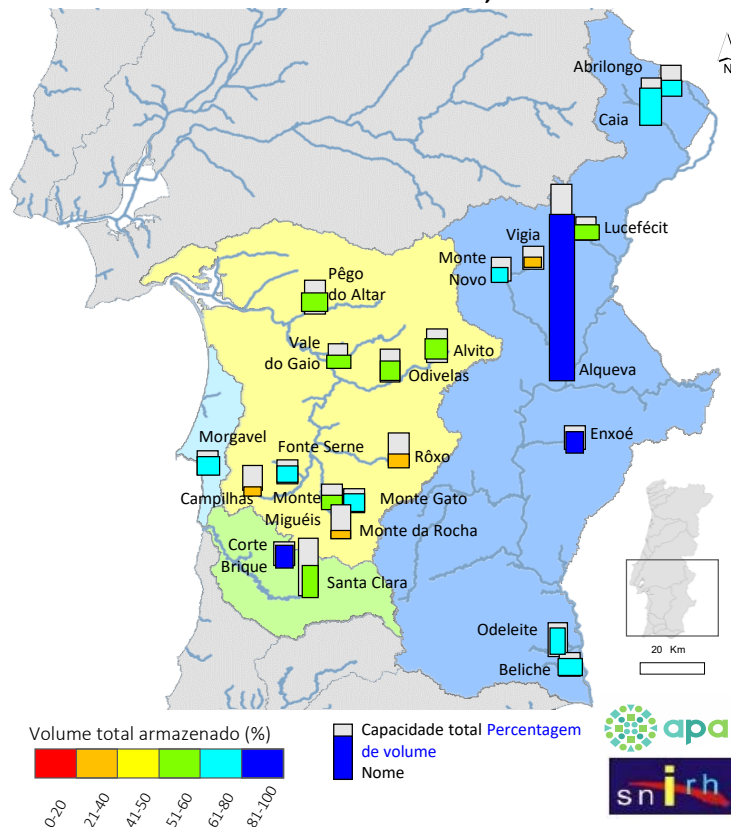
Percentagem média de enchimento face à média do mês de setembro:



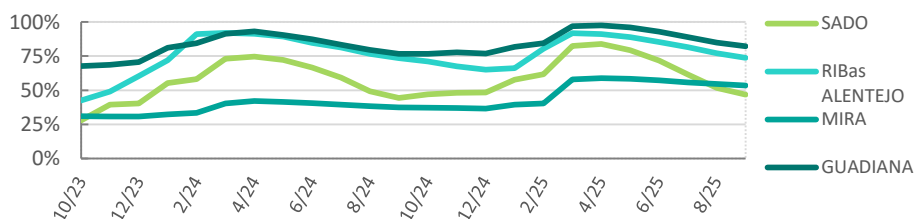
Diferença do armazenamento das albufeiras entre 22 e 29 de setembro



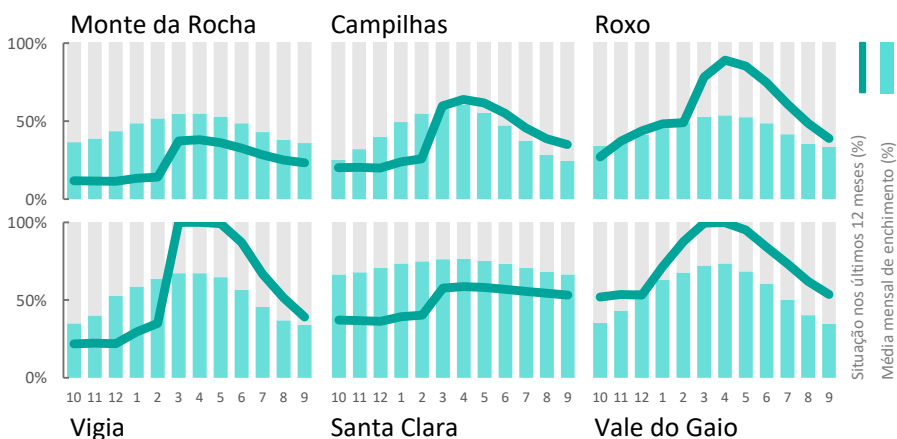
## ARMAZENAMENTO NAS BACIAS DO SADO, DAS RIBEIRAS DA COSTA DO ALENTEJO, DO MIRA E DO GUADIANA:



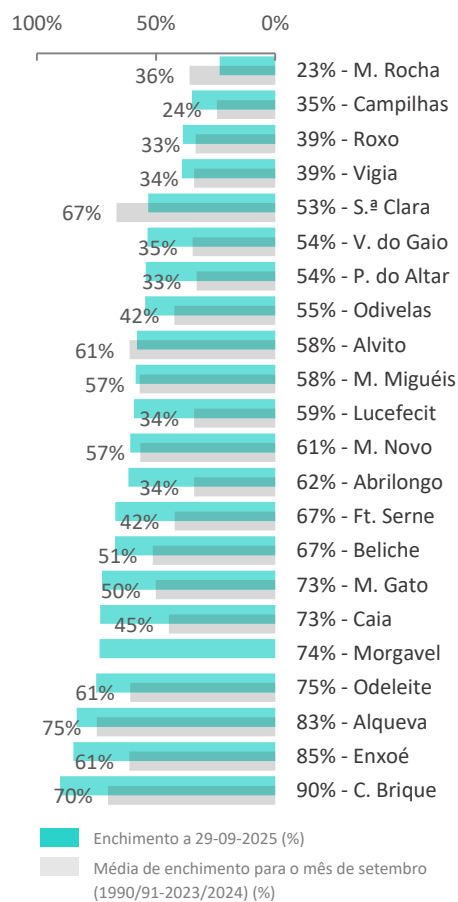
## Evolução do armazenamento por bacia hidrográfica:



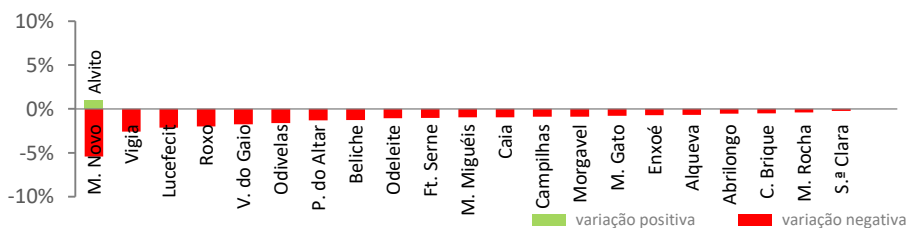
## Situação das 6 albufeiras mais críticas face à média de 1990/91-2023/2024:



## Percentagem média de enchimento face à média do mês de setembro:

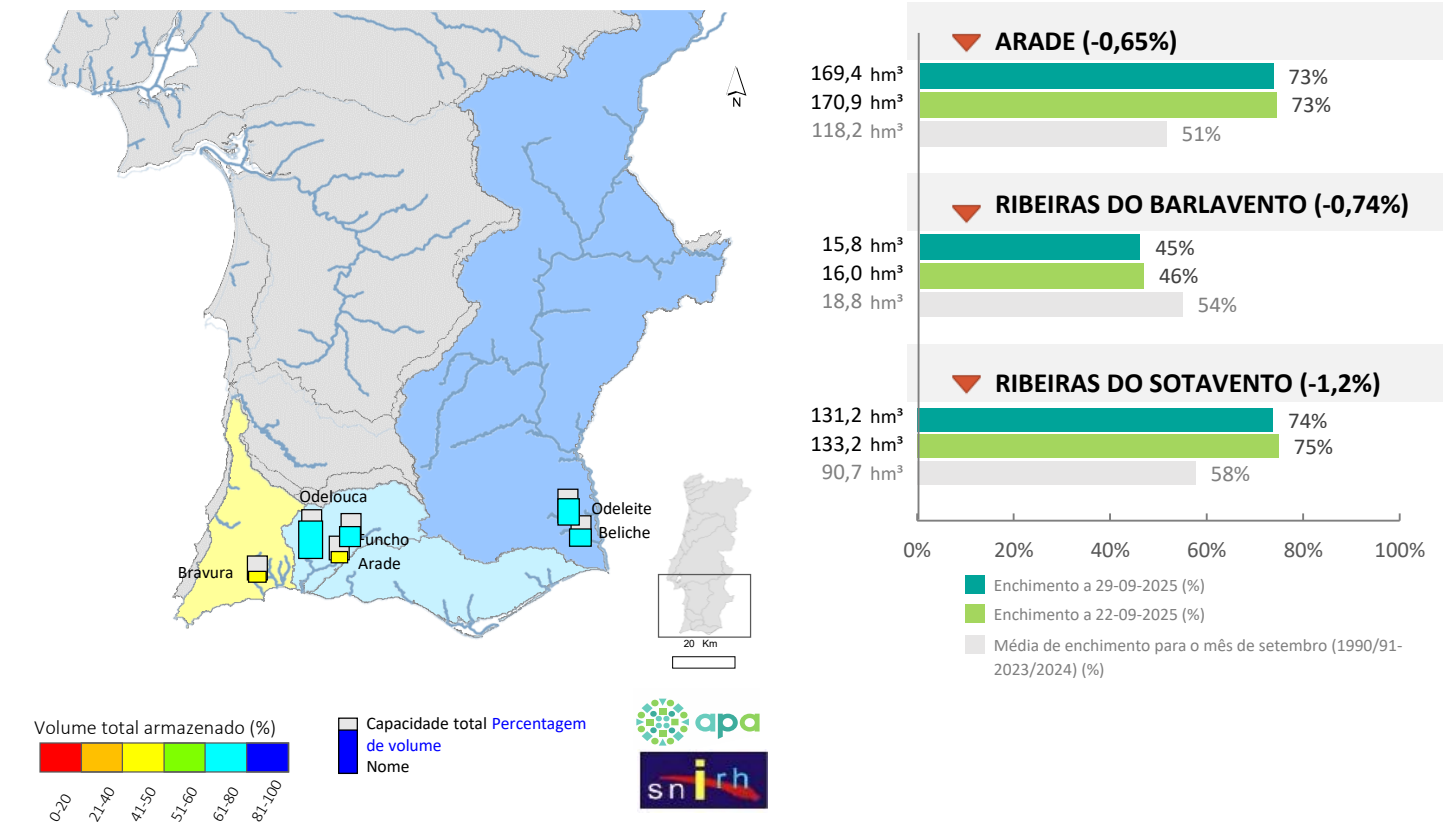


## Diferença do armazenamento das albufeiras entre 22 e 29 de setembro

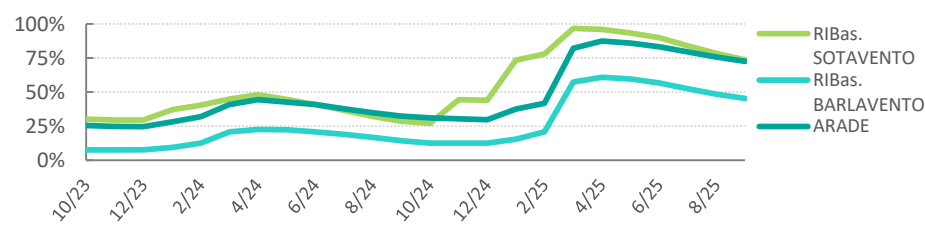




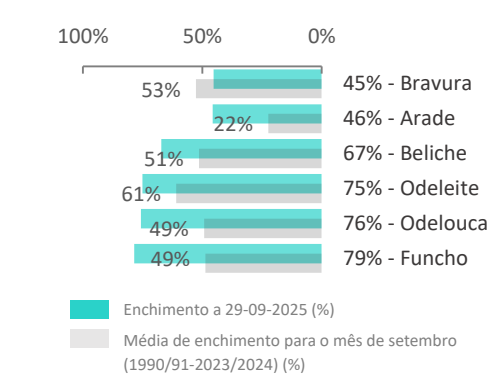
ARMAZENAMENTO NAS BACIAS DO ARADE, DAS RIBEIRAS DO BARLAVENTO E DAS RIBEIRAS DO SOTAVENTO:



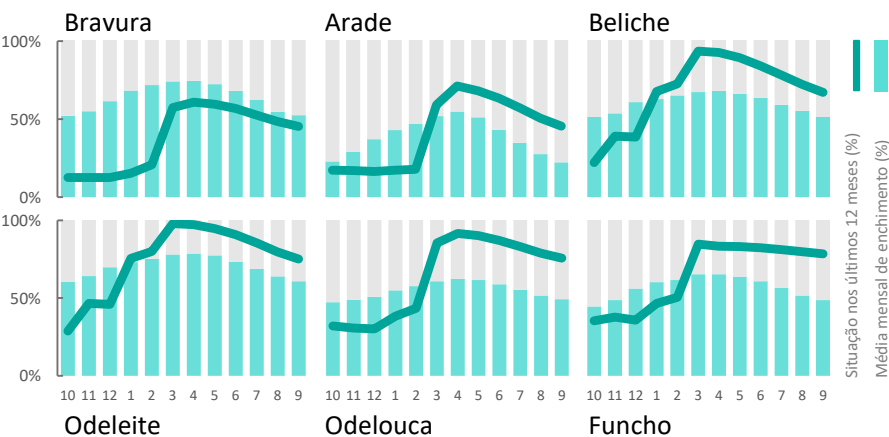
Evolução do armazenamento por bacia hidrográfica:



Percentagem média de enchimento face à média do mês de setembro:



Situação das 6 albufeiras mais críticas face à média de 1990/91-2023/2024:



Diferença do armazenamento das albufeiras entre 22 e 29 de setembro





Bacia Hidrográfica	Albufeiras	Uso	Capacidade Total (dam³)	29-09-2025 Vol. (dam³)	29-09-2025 Vol. (%)	Diferença (%) 22-09-2025
LIMA	Alto Lindoso	Energia e lazer	379 000	224 000	59%	↓ -4%
	Touvedo	Abastecimento e energia	15 500	13 100	85%	↑ 10%
CÁVADO	Alto Rabagão	Abastecimento e energia	568 700	384 000	68%	↓ -1%
	Cançada	Energia e lazer	159 300	130 000	82%	↑ 1%
	Paradela	Energia	164 400	161 000	98%	→ 0%
	Salamonde	Energia	65 000	47 500	73%	→ 0%
	Venda Nova	Energia	94 500	78 294	83%	↓ -3%
	Vilarinho das Furnas	Energia	117 690	84 700	72%	↓ -1%
AVE	Guilhofrei	Energia e lazer	21 200	10 332	49%	↓ -2%
DOURO	Alijó	Abastecimento	1 740	1 339	77%	↓ -2%
	Azibo	Abastecimento, rega e lazer	54 470	45 273	83%	↓ -1%
	Baixo Sabor	Energia	1 095 000	954 000	87%	↑ 1%
	Bemposta	Abastecimento e energia	128 800	116 000	90%	↓ -6%
	Carrapatelo	Abastecimento, energia e lazer	150 200	130 000	87%	↑ 1%
	Crestuma-Lever	Abastecimento, energia e lazer	110 000	98 100	89%	→ 0%
	Foz Tua	Energia	106 100	97 533	92%	↓ -1%
	Miranda	Abastecimento e rega	28 000	25 200	90%	↓ -1%
	Picote	Abastecimento e energia	62 700	57 300	91%	↓ -1%
	Pocinho	Abastecimento, energia e lazer	82 900	76 800	93%	↓ -1%
	Régua	Abastecimento, energia e lazer	95 000	89 900	95%	↑ 1%
	Serra Serrada	Abastecimento e energia	1 680	436	26%	↓ -7%
	Torrão	Abastecimento, energia e lazer	123 900	88 200	71%	↑ 3%
	Valeira	Energia	98 500	92 000	93%	↓ -3%
	Varosa	Energia	12 943	6 302	49%	↑ 1%
	Vilar-Tabuaço	Abastecimento e energia	100 000	78 800	79%	→ 0%
VOUGA	Ribeiradio	Energia	136 400	96 900	71%	↓ -2%
MONDEGO	Agueira	Abastecimento, energia e rega	423 000	258 000	61%	↓ -2%
	Caldeirão	Abastecimento e energia	5 500	3 891	71%	↓ -2%
	Fagilde	Abastecimento	3 841	2 524	66%	↓ -4%
	Fronhas	Abastecimento e energia	62 100	18 500	30%	↓ -1%
	Lagoa Comprida	Energia	13 880	8 575	62%	↓ -1%
	Lagoacho	Energia	1 525	703	46%	→ 0%
	Raiva	Energia	24 400	20 700	85%	↑ 3%
	Vale do Rossim	Energia	3 500	1 783	51%	↓ -1%
R. DO OESTE	São Domingos	Abastecimento	7 900	5 719	72%	↓ -1%
TEJO	Apartadura	Abastecimento e rega	7 465	5 970	80%	↓ -1%
	Belver	Energia	20 570	16 324	79%	↓ -1%
	Bouça	Energia	48 400	47 000	97%	↑ 1%
	Cabril	Abastecimento e energia	720 000	501 000	70%	↓ -2%
	Capinha	Abastecimento e rega	522	488	93%	↓ -7%
	Castelo de Bode	Abastecimento e energia	1 095 000	894 000	82%	→ 0%
	Cova do Viriato	Abastecimento	1 500	896	60%	→ 0%
	Divôr	Rega	11 900	8 579	72%	↓ -1%
	Fratel	Energia	93 000	66 300	71%	→ 0%
	Idanha	Energia e rega	78 100	43 720	56%	↓ -3%
	Magos	Rega	3 384	1 584	47%	↓ -1%
	Maranhão	Energia e rega	205 400	122 152	59%	↓ -2%
	Meimosa	Abastecimento e rega	40 900	26 321	64%	→ 0%





Bacia Hidrográfica	Albufeiras	Uso	Capacidade Total (dam³)	29-09-2025 Vol. (dam³)	29-09-2025 Vol. (%)	Diferença (%) 22-09-2025
TEJO	Minutos	Rega	52 100	25 220	48%	↓ -1%
	Montargil	Energia e rega	164 300	108 691	66%	↓ -1%
	Póvoa	Abastecimento e energia	22 000	9 293	42%	↓ -1%
	Pracana	Energia	111 900	73 800	66%	↓ -1%
	Santa Águeda	Abastecimento e rega	37 200	31 325	84%	→ 0%
	Santa Luzia	Abastecimento e energia	53 700	37 898	71%	↓ -1%
SADO	Alvito	Abastecimento, energia e rega	132 500	76 847	58%	↑ 1%
	Campilhas	Rega	27 150	9 481	35%	↓ -1%
	Fonte Serne	Rega	5 150	3 452	67%	↓ -1%
	Monte da Rocha	Abastecimento e rega	104 500	24 301	23%	→ 0%
	Monte Gato	Rega	653	475	73%	↓ -1%
	Monte Migueis	Rega	939	549	58%	↓ -1%
	Odivelas	Energia e rega	96 000	52 440	55%	↓ -2%
	Pego do Altar	Energia e rega	94 000	51 016	54%	↓ -1%
	Roxo	Abastecimento, energia e rega	96 311	37 365	39%	↓ -2%
	Vale do Gaio	Abastecimento, energia e rega	63 000	33 758	54%	↓ -2%
R. C. ALENTEJO	Morgavel	Abastecimento e industrial	32 500	23 940	74%	↓ -1%
MIRA	Corte Brique	Rega	1 636	1 478	90%	→ 0%
	Santa Clara	Abastecimento e rega	485 000	258 545	53%	→ 0%
GUADIANA	Abrilongo	Rega	19 900	12 250	62%	↓ -1%
	Alqueva	Abastecimento, energia e rega	4 150 000	3 457 000	83%	↓ -1%
	Beliche	Abastecimento e rega	48 000	32 258	67%	↓ -1%
	Caia	Abastecimento, energia e rega	203 000	149 096	73%	↓ -1%
	Enxoé	Abastecimento e rega	12 500	10 593	85%	↓ -1%
	Lucefecit	Rega	10 225	6 067	59%	↓ -2%
	Monte Novo	Abastecimento e rega	15 280	9 298	61%	↓ -5%
	Odeleite	Abastecimento e rega	130 000	97 588	75%	↓ -1%
	Vigia	Abastecimento e rega	16 725	6 548	39%	↓ -3%
ARADE	Arade	Energia e rega	28 380	12 940	46%	↓ -1%
	Funcho	Abastecimento e rega	47 720	37 470	79%	→ 0%
	Odelouca	Abastecimento	157 000	118 947	76%	↓ -1%
R. BARLAVENTO	Bravura	Abastecimento, energia e rega	34 825	15 763	45%	↓ -1%
R. SOTAVENTO	Beliche	Abastecimento e rega	48 000	32 258	67%	↓ -1%
	Odeleite	Abastecimento e rega	130 000	97 588	75%	↓ -1%