

INFORMAÇÃO SOBRE A ÁGUA BALNEAR

Classificação da Qualidade da Água*



Água excelente para banhos

- ★ ★ ★ Excelente
- ★ ★ Boa
- ★ Aceitável
- Má

*Classificação 2020 (Decreto-Lei 135/09 de 3 de Junho, alterado pelo Decreto-lei 113/2012 de 23 de Maio). Para mais informação, consulte <http://snirh.pt> e www.apambiente.pt

Concelho: Sesimbra

Código Água Balnear: PTCD9J

Bacia Hidrográfica: Rio Tejo

Massa de água: CWB-I-4

ÉPOCA BALNEAR 2021: 10 Junho a 12 Setembro

Frequência de amostragem: Cada 3 semanas

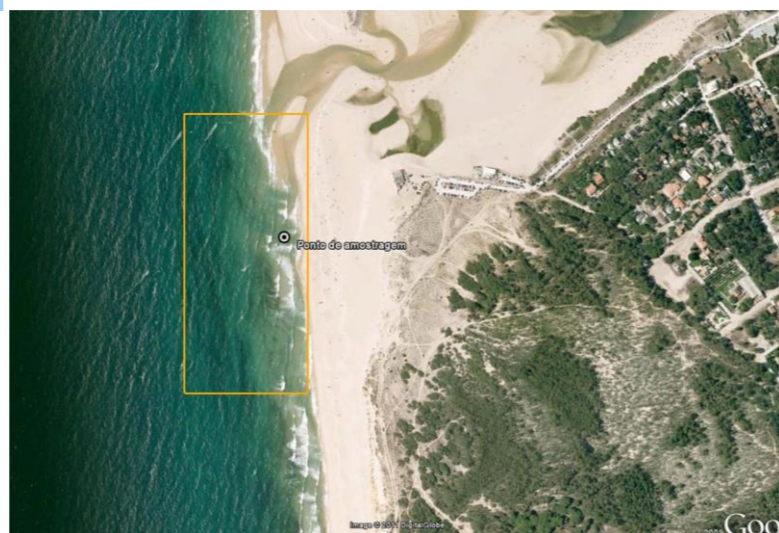


Figura 1 - Água balnear e ponto de amostragem (LAT 38.506473º, LONG -9.183371º, ETRS89)
Figure 1 - Bathing water and sampling point (LAT 38.506473º, LONG -9.183371º, ETRS89)

LAGOA DE ALBUFEIRA - MAR

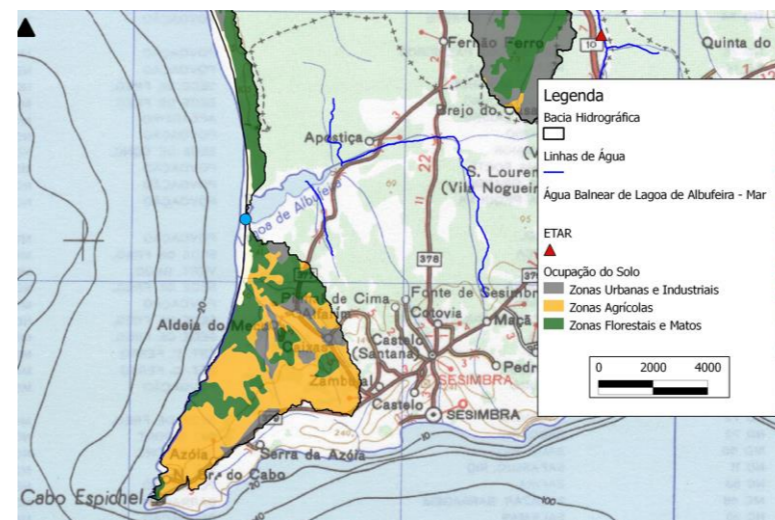


Figura 2 - Ocupação do solo na bacia drenante à água balnear
Figure 2 - Map of the catchment draining into the bathing water

INFORMATION ON BATHING WATER

Water Quality Classification*



Excellent bathing water quality

- ★ ★ ★ Excellent
- ★ ★ Good
- ★ Sufficient
- Poor

*Classification 2020 (Decreto-Lei 135/09, June 3rd, altered by Decreto-Lei 113/2012, May 23rd). For further information, see <http://snirh.pt> or www.apambiente.pt

Municipality: Sesimbra

Bathing Water code: PTCD9J

River basin: Rio Tejo

Water body: CWB-I-4

BATHING SEASON 2021: June 10th to September 12th

Sampling frequency: Triweekly

DESCRIÇÃO DA ÁGUA BALNEAR

A Lagoa de Albufeira é um local de invulgar beleza, onde se conjuga o mar, geralmente agitado, a lagoa, extensa e calma, e frondosos pinhais nas imediações.

BATHING WATER DESCRIPTION

Sandy beach located in Albufeira Lagoon. Combines rough sea conditions with calm lagoon waters.

SE OCORRER POLUIÇÃO DA ÁGUA QUE POSSA AFETAR A SUA APTIDÃO PARA O USO BALNEAR, O BANHO SERÁ DESACONSELHADO OU INTERDITO

IN CASE OF A POLLUTION EVENT THAT AFFECTS WATER QUALITY, BATHING WILL BE ADVISED AGAINST OR PROHIBITED

POLUIÇÃO DE CURTA DURAÇÃO (duração inferior ou igual a 72 horas)

Não há historial de ocorrência de fenómenos de poluição de curta duração.

SHORT TERM POLLUTION (for less than 72 hours)

There is no history of short-term pollution events.

Nº DE DIAS EM QUE A PRÁTICA BALNEAR ESTEVE DESACONSELHADA OU INTERDITA DEVIDO A POLUIÇÃO DE CURTA DURAÇÃO NA ÉPOCA BALNEAR DE 2020

0

NUMBER OF DAYS IN WHICH BATHING WAS ADVISED AGAINST OR PROHIBITED DUE TO SHORT TERM POLLUTION EVENTS IN BATHING SEASON 2020

0

POTENCIAIS FONTES DE POLUIÇÃO MICROBIOLÓGICA DA ÁGUA BALNEAR

Não existem fontes de poluição significativas na área de influência desta água balnear.

POTENTIAL MICROBIOLOGICAL POLLUTION SOURCES TO BATHING WATER

There are no significant pollution sources near this bathing water.

SISTEMA DE ALERTA

Em caso de risco de ocorrência de fenómenos de poluição, será colocado um aviso a desaconselhar o banho no local.

ALERT SYSTEM

If beach users are considered to be at risk, warning signs will be posted at the bathing water.

POTENCIAL DE PROLIFERAÇÃO	CYANOBACTÉRIAS	MACROALGAS	FITOPLÂNCTON
	Improvável	Improvável	Improvável

POTENTIAL FOR PROLIFERATION	CYANOBACTERIA	MACROALGAE	PHYTOPLANKTON
	Unlikely	Unlikely	Unlikely

CONTACTOS	Agência Portuguesa do Ambiente, I.P./ Administração de Região Hidrográfica do Tejo e Oeste	Tel. 218430400	geral@apambiente.pt; arht.geral@apambiente.pt	www.apambiente.pt	Portuguese Environmental Agency/Tagus and West River Basin Administration	CONTACTS
	Câmara Municipal de Sesimbra	Tel. 212288500	informacao@cm-sesimbra.pt	www.sesimbra.pt	Municipality	
	Delegado Regional de Saúde de Lisboa e Vale do Tejo	Tel. 218424833	portal.arslvt@arslvt.min-saude.pt	www.arslvt.min-saude.pt	Regional Health Administration	
	Capitania do Porto/Polícia Marítima de Setúbal	Tel. 265548270	capitania.setubal@amn.pt	www.amn.pt	Police Coast Guard	
	Entidades gestoras dos sistemas de saneamento: Águas LVT	Tel. 271225317	geral.adlvt@adp.pt	www.adlvt.pt	Wastewater Management	