

INFORMAÇÃO SOBRE A ÁGUA BALNEAR

Classificação da Qualidade da Água*



Água excelente para banhos

- ★ ★ ★ Excelente
- ★ ★ Boa
- ★ Aceitável
- Má

*Classificação 2019 (Decreto-Lei 135/09 de 3 de Junho, alterado pelo Decreto-lei 113/2012 de 23 de Maio). Para mais informação, consulte <http://snirh.pt> e www.apambiente.pt

Concelho: Proença-a-Nova
Código Água Balnear: PTCN2L
Bacia Hidrográfica: Bacia Hidrográfica do Rio Tejo
Massa de água: Ribeira de Isna
ÉPOCA BALNEAR 2021: 26 Junho a 13 Setembro
Frequência de amostragem: Quinzenal

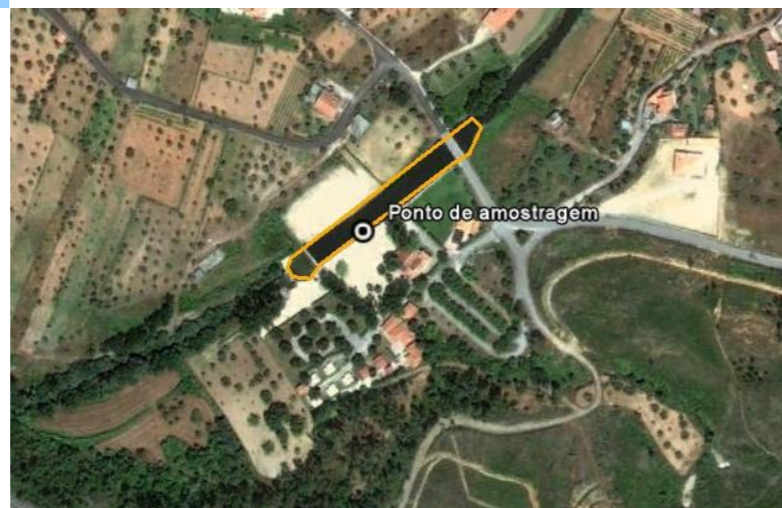


Figura 1 - Água balnear e ponto de amostragem (LAT 39.769104º, LONG -7.982256º, ETRS89)
Figure 1 - Bathing water and sampling point (LAT 39.769104º, LONG -7.982256º, ETRS89)

ALDEIA RUIVA

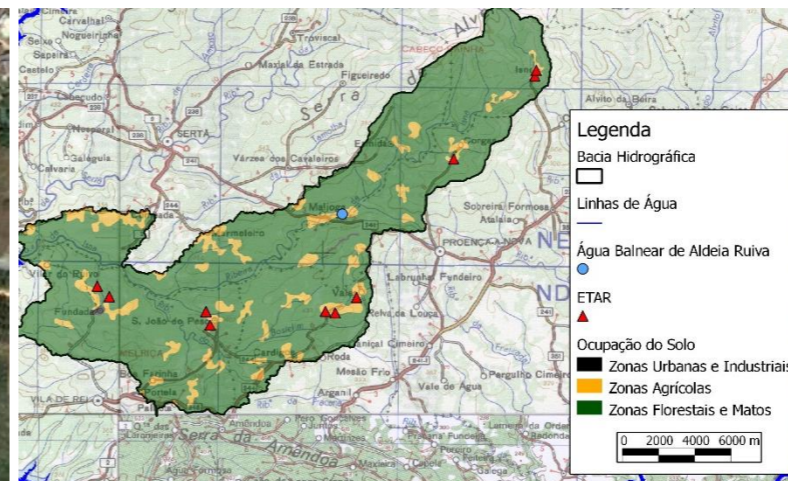


Figura 2 - Ocupação do solo na bacia drenante à água balnear
Figure 2 - Map of the catchment draining into the bathing water

INFORMATION ON BATHING WATER

Water Quality Classification*



Excellent bathing water quality

- ★ ★ ★ Excellent
- ★ ★ Good
- ★ Sufficient
- Poor

*Classification 2019 (Decreto-Lei 135/09, June 3rd, altered by Decreto-Lei 113/2012, May 23rd). For further information, see <http://snirh.pt> or www.apambiente.pt

Municipality: Proença-a-Nova
Bathing Water code: PTCN2L
River basin: Bacia Hidrográfica do Rio Tejo
Water body: Ribeira de Isna
BATHING SEASON 2021: June 26th to September 13th
Sampling frequency: Biweekly

DESCRIÇÃO DA ÁGUA BALNEAR

Esta praia fluvial situa-se na ribeira de Isna. Espaço polivalente de recreio e lazer.

BATHING WATER DESCRIPTION

River beach located in the Ribeira de Isna, offers very good support infrastructures and bungalows.

SE OCORRER POLUIÇÃO DA ÁGUA QUE POSSA AFETAR A SUA APTIDÃO PARA O USO BALNEAR, O BANHO SERÁ DESACONSELHADO OU INTERDITO

IN CASE OF A POLLUTION EVENT THAT AFFECTS WATER QUALITY, BATHING WILL BE ADVISED AGAINST OR PROHIBITED

POLUIÇÃO DE CURTA DURAÇÃO (duração inferior ou igual a 72 horas)

Não há historial de ocorrência de fenómenos de poluição de curta duração.

SHORT TERM POLLUTION (for less than 72 hours)

There is no history of short-term pollution events.

Nº DE DIAS EM QUE A PRÁTICA BALNEAR ESTEVE DESACONSELHADA OU INTERDITA DEVIDO A POLUIÇÃO DE CURTA DURAÇÃO NA ÉPOCA BALNEAR DE 2019

0

NUMBER OF DAYS IN WHICH BATHING WAS ADVISED AGAINST OR PROHIBITED DUE TO SHORT TERM POLLUTION EVENTS IN BATHING SEASON 2019

0

POTENCIAIS FONTES DE POLUIÇÃO MICROBIOLÓGICA DA ÁGUA BALNEAR

Não existem fontes de poluição significativas na área de influência desta água balnear.

POTENTIAL MICROBIOLOGICAL POLLUTION SOURCES TO BATHING WATER

There are no significant pollution sources near this bathing water.

SISTEMA DE ALERTA

Em caso de risco de ocorrência de fenómenos de poluição, será colocado um aviso a desaconselhar o banho.

ALERT SYSTEM

If beach users are considered to be at risk, warning signs will be posted at the bathing water.

POTENCIAL DE PROLIFERAÇÃO

CIANOBACTÉRIAS

Improvável

MACROALGAS

Improvável

FITOPLÂNCTON

Improvável

POTENTIAL FOR PROLIFERATION

CYANOBACTERIA

Unlikely

MACROALGAE

Unlikely

PHYTOPLANKTON

Unlikely

CONTACTOS

Agência Portuguesa do Ambiente, I.P./ Administração de Região Hidrográfica do Tejo e Oeste
Câmara Municipal de Proença-a-Nova
Delegado Regional de Saúde de Centro
Força de Segurança: SEPNA Castelo Branco
Entidades gestoras dos sistemas de saneamento: Águas do Vale do Tejo

Tel. 218430400
Tel. 274670000
Tel. 239796800
Tel. 272340900
Tel. 271225317

geral@apambiente.pt;
arht.geral@apambiente.pt
geral@cm-proencanova.pt
saudepublica@arscentro.min-saude.pt
ct.ctb@gnr.pt
geral.advt@adp.pt

www.apambiente.pt
www.cm-proencanova.pt
www.arscentro.min-saude.pt
www.gnr.pt
http://www.advt.pt

Portuguese Environmental Agency/Tagus and West River Basin Administration
Municipality
Regional Health Administration
Police Coast Guard
Wastewater Management

CONTACTS