

INFORMAÇÃO SOBRE A ÁGUA BALNEAR

Classificação da Qualidade da Água\*



Água excelente para banhos

- ★ ★ ★ Excelente
- ★ ★ Boa
- ★ Aceitável
- Má

\*Classificação 2020 (Decreto-Lei 135/09 de 3 de Junho, alterado pelo Decreto-lei 113/2012 de 23 de Maio). Para mais informação, consulte <http://snirh.pt> e [www.apambiente.pt](http://www.apambiente.pt)

**Concelho:** Peniche  
**Código Água Balnear:** PTCF8D  
**Bacia Hidrográfica:** Ribeiras do Oeste  
**Massa de água:** CWB-II-4  
**ÉPOCA BALNEAR 2021:** 12 Junho a 12 Setembro  
**Frequência de amostragem:** Cada 3 semanas



Figura 1 - Água balnear e ponto de amostragem (LAT 39.311252º, LON -9.346897º, ETRS89)  
Figure 1 - Bathing water and sampling point (LAT 39.311252º, LONG -9.346897º, ETRS89)

S. BERNARDINO

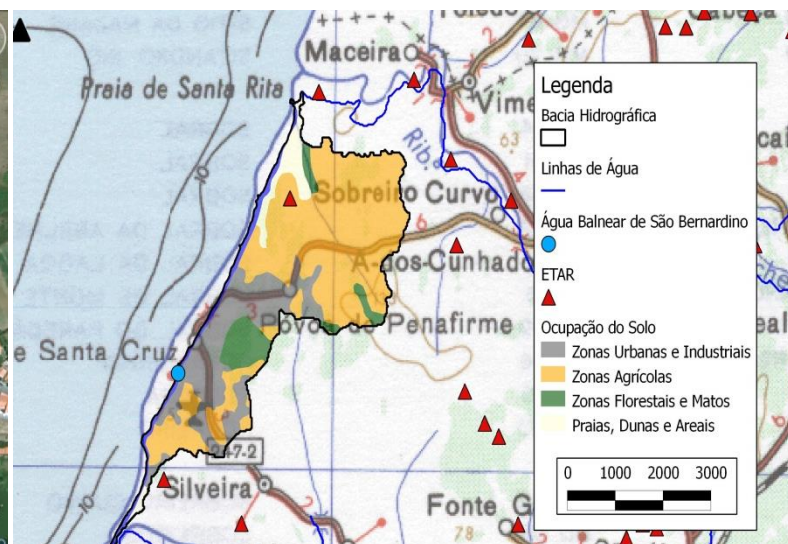


Figura 2 - Ocupação do solo na bacia drenante à água balnear  
Figure 2 - Map of the catchment draining into the bathing water

INFORMATION ON BATHING WATER

Water Quality Classification\*



Excellent bathing water quality

- ★ ★ ★ Excellent
- ★ ★ Good
- ★ Sufficient
- Poor

\*Classification 2020 (Decreto-Lei 135/09, June 3<sup>rd</sup>, altered by Decreto-Lei 113/2012, May 23<sup>rd</sup>). For further information, see <http://snirh.pt> or [www.apambiente.pt](http://www.apambiente.pt)

**Municipality:** Peniche  
**Bathing Water code:** PTCF8D  
**River basin:** Ribeiras do Oeste  
**Water body:** CWB-II-4  
**BATHING SEASON 2021:** June 12<sup>th</sup> to September 12<sup>th</sup>  
**Sampling frequency:** Triweekly

DESCRIÇÃO DA ÁGUA BALNEAR

Uma extensão de areia não muito grande, mas com um ar acolhedor que se deve ao facto de estar abrigada entre as arribas que a rodeiam, permite a combinação da beleza do mar com a tranquila paisagem de vegetação natural envolvente.

BATHING WATER DESCRIPTION

Small beach sheltered between cliffs and surrounded by natural vegetation.

SE OCORRER POLUIÇÃO DA ÁGUA QUE POSSA AFETAR A SUA APTIDÃO PARA O USO BALNEAR, O BANHO SERÁ DESACONSELHADO OU INTERDITO

IN CASE OF A POLLUTION EVENT THAT AFFECTS WATER QUALITY, BATHING WILL BE ADVISED AGAINST OR PROHIBITED

POLUIÇÃO DE CURTA DURAÇÃO (duração inferior ou igual a 72 horas)

Não há historial de ocorrência de fenómenos de poluição de curta duração.

SHORT TERM POLLUTION (for less than 72 hours)

There is no history of short-term pollution events.

Nº DE DIAS EM QUE A PRÁTICA BALNEAR ESTEVE DESACONSELHADA OU INTERDITA DEVIDO A POLUIÇÃO DE CURTA DURAÇÃO NA ÉPOCA BALNEAR DE 2020

0

NUMBER OF DAYS IN WHICH BATHING WAS ADVISED AGAINST OR PROHIBITED DUE TO SHORT TERM POLLUTION EVENTS IN BATHING SEASON 2020

0

POTENCIAIS FONTES DE POLUIÇÃO MICROBIOLÓGICA DA ÁGUA BALNEAR

Não existem fontes de poluição significativas na área de influência desta água balnear.

POTENTIAL MICROBIOLOGICAL POLLUTION SOURCES TO BATHING WATER

There are no significant pollution sources near this bathing water.

SISTEMA DE ALERTA

Em caso de risco de ocorrência de fenómenos de poluição, será colocado um aviso a desaconselhar o banho no local.

ALERT SYSTEM

If beach users are considered to be at risk, warning signs will be posted at the bathing water.

POTENCIAL DE PROLIFERAÇÃO

CIANOBACTÉRIAS

Improvável

MACROALGAS

Improvável

FITOPLÂNCTON

Improvável

POTENTIAL FOR PROLIFERATION

CYANOBACTERIA

Unlikely

MACROALGAE

Unlikely

PHYTOPLANKTON

Unlikely

CONTACTOS

Agência Portuguesa do Ambiente, I.P./ Administração de Região Hidrográfica do Tejo e Oeste  
Câmara Municipal de Peniche  
Delegado Regional de Saúde de A.R.S. Lisboa e Vale do Tejo  
Capitania do Porto/Polícia Marítima de Peniche  
Entidades gestoras sistemas saneamento: Águas Tejo Atlântico

Tel. 218430400  
Tel. 262780100  
Tel. 218424800  
Tel. 262784109  
Tel. 213107900

geral@apambiente.pt;  
arht.geral@apambiente.pt  
cmpeniche@cm-peniche.pt  
geral@arslvt.min-saude.pt  
capitania.peniche@amn.pt  
geral.adta@adp.pt

www.apambiente.pt  
www.cm-peniche.pt  
www.arslvt.min-saude.pt  
www.amn.pt  
www.aguasdotejoatlantico.adp.pt

Portuguese Environmental Agency/Tagus and West River Basin Administration  
Municipality  
Regional Health Administration  
Police Coast Guard  
Wastewater Management

CONTACTS