

INFORMAÇÃO SOBRE A ÁGUA BALNEAR

Classificação da Qualidade da Água\*



Água excelente para banhos

- ★ ★ ★ Excelente
- ★ ★ Boa
- ★ Aceitável
- Má

\*Classificação 2020 (Decreto-Lei 135/09 de 3 de Junho, alterado pelo Decreto-lei 113/2012 de 23 de Maio). Para mais informação, consulte <http://snirh.pt> e [www.apambiente.pt](http://www.apambiente.pt)

**Concelho:** Peniche  
**Código Água Balnear:** PTCF8L  
**Bacia Hidrográfica:** Ribeiras do Oeste  
**Massa de água:** CWB-II-3

**ÉPOCA BALNEAR 2021:** 12 Junho a 12 Setembro

**Frequência de amostragem:** Cada 3 semanas

De acordo com o nº6 do Artº7º do D.L. 135/2009, republicado pelo D.L.113/2012, as águas balneares de Baleal Campismo e Baleal Sul foram agrupadas, (PTCV7PG) sendo Baleal Sul o ponto de amostragem representativo do agrupamento.



Figura 1 - Água balnear e ponto de amostragem (LAT 39.3714º, LON -9.339017º, ETRS89)  
Figure 1 - Bathing water and sampling point (LAT 39.3714º, LONG -9.339017º, ETRS89)

BALEAL SUL

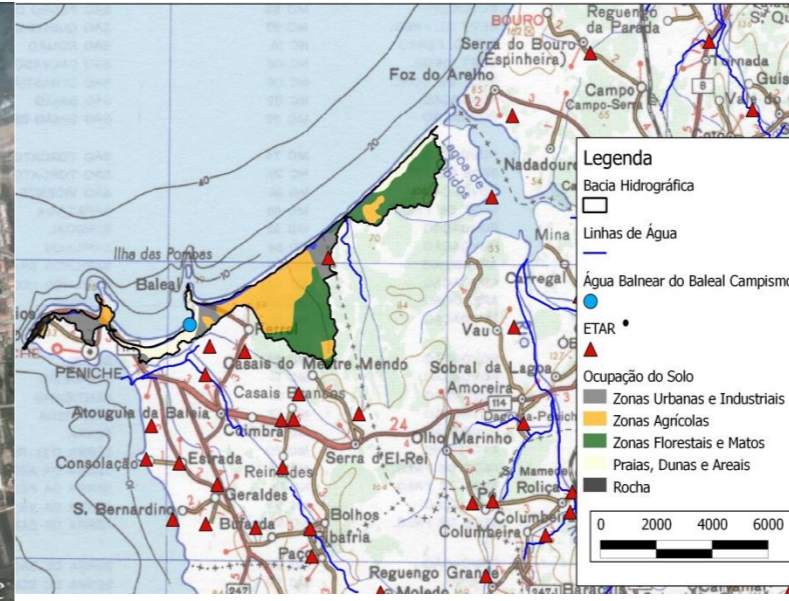


Figura 2 - Ocupação do solo na bacia drenante à água balnear  
Figure 2 - Map of the catchment draining into the bathing water

INFORMATION ON BATHING WATER

Water Quality Classification\*



Excellent bathing water quality

- ★ ★ ★ Excellent
- ★ ★ Good
- ★ Sufficient
- Poor

\*Classification 2020 (Decreto-Lei 135/09, June 3rd, altered by Decreto-Lei 113/2012, May 23rd). For further information, see <http://snirh.pt> or [www.apambiente.pt](http://www.apambiente.pt)

**Municipality:** Peniche  
**Bathing Water code:** PTCF8L  
**River basin:** Ribeiras do Oeste  
**Water body:** CWB-II-3

**BATHING SEASON 2021:** June 12th to September 12th

**Sampling frequency:** Triweekly

According to nº6 of Artº7º of D.L. 135/2009, republicated by D.L.113/2012, Baleal Campismo e Baleal Sul bathing waters were grouped together, (PTCV7PG) being Baleal Sul the monitoring point representative of the group.

DESCRIÇÃO DA ÁGUA BALNEAR

O mar mais tranquilo da Praia do Baleal Sul é o que a distingue da Praia do Baleal Norte, não sendo as ondas a opção número um dos surfistas.

SE OCORRER POLUIÇÃO DA ÁGUA QUE POSSA AFETAR A SUA APTIDÃO PARA O USO BALNEAR, O BANHO SERÁ DESACONSELHADO OU INTERDITO

POLUIÇÃO DE CURTA DURAÇÃO (duração inferior ou igual a 72 horas)

Não há historial de ocorrência de fenómenos de poluição de curta duração.

Nº DE DIAS EM QUE A PRÁTICA BALNEAR ESTEVE DESACONSELHADA OU INTERDITA DEVIDO A POLUIÇÃO DE CURTA DURAÇÃO NA ÉPOCA BALNEAR DE 2020	0
--	---

POTENCIAIS FONTES DE POLUIÇÃO MICROBIOLÓGICA DA ÁGUA BALNEAR

Não existem fontes de poluição significativas na área de influência desta água balnear.

<b>SISTEMA DE ALERTA</b>	Em caso de risco de ocorrência de fenómenos de poluição, será colocado um aviso a desaconselhar o banho no local.
--------------------------	---

POTENCIAL DE PROLIFERAÇÃO	CYANOBACTÉRIAS	MACROALGAS	FITOPLÂNCTON
	Improvável	Improvável	Improvável

<b>CONTACTOS</b>	Agência Portuguesa do Ambiente, I.P./ Administração de Região Hidrográfica do Tejo e Oeste	Tel. 218430400	geral@apambiente.pt; arht.geral@apambiente.pt	www.apambiente.pt	<b>CONTACTS</b>
	Câmara Municipal de Peniche	Tel. 262780100	cmpeniche@cm-peniche.pt	www.cm-peniche.pt	
	Delegado Regional de Saúde de A.R.S. Lisboa e Vale do Tejo	Tel. 218424800	geral@arslvt.min-saude.pt	www.arslvt.min-saude.pt	
	Capitania do Porto/Polícia Marítima de Peniche	Tel. 262784109	capitania.peniche@amn.pt	www.amn.pt	
	Entidades gestoras sistemas saneamento: Águas Tejo Atlântico	Tel. 213107900	geral.adta@adp.pt	www.aguasdotejoatlantico.adp.pt	

BATHING WATER DESCRIPTION

One of the three Baleal beaches, is characterized by calmer sea than Baleal Norte.

IN CASE OF A POLLUTION EVENT THAT AFFECTS WATER QUALITY, BATHING WILL BE ADVISED AGAINST OR PROHIBITED

SHORT TERM POLLUTION (for less than 72 hours)

There is no history of short-term pollution events.

NUMBER OF DAYS IN WHICH BATHING WAS ADVISED AGAINST OR PROHIBITED DUE TO SHORT TERM POLLUTION EVENTS IN BATHING SEASON 2020	0
---	---

POTENTIAL MICROBIOLOGICAL POLLUTION SOURCES TO BATHING WATER

There are no significant pollution sources near this bathing water.

<b>ALERT SYSTEM</b>	If beach users are considered to be at risk, warning signs will be posted at the bathing water.
---------------------	---

POTENTIAL FOR PROLIFERATION	CYANOBACTERIA	MACROALGAE	PHYTOPLANKTON
	Unlikely	Unlikely	Unlikely