

INFORMAÇÃO SOBRE A ÁGUA BALNEAR

Classificação da Qualidade da Água\*



\*Classificação 2020 (Decreto-Lei 135/09 de 3 de Junho, alterado pelo Decreto-lei 113/2012 de 23 de Maio). Para mais informação, consulte <http://snirh.pt> e [www.apambiente.pt](http://www.apambiente.pt)

**Concelho:** Pedrogão Grande  
**Código Água Balnear:** PTCX9N  
**Bacia Hidrográfica:** Bacia Hidrográfica do Rio Tejo  
**Massa de água:** Ribeira de Pêra  
**ÉPOCA BALNEAR 2021:** 1 Junho a 15 Setembro  
**Frequência de amostragem:** Quinzenal



Figura 1 - Água balnear e ponto de amostragem (LAT 39.935736°, LONG -8.186343°, ETRS89)  
Figure 1 - Bathing water and sampling point (LAT 39.935736°, LONG -8.186343°, ETRS89)

MOSTEIRO

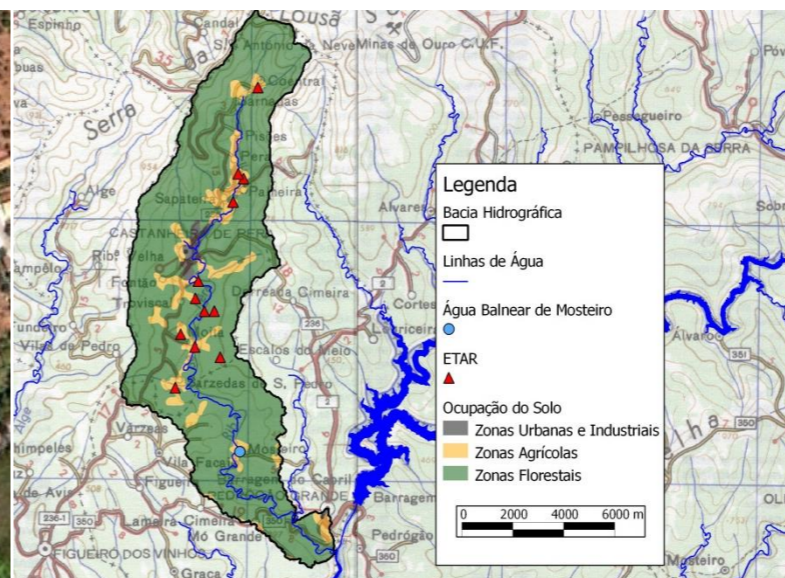


Figura 2 - Ocupação do solo na bacia drenante à água balnear  
Figure 2 - Map of the catchment draining into the bathing water

INFORMATION ON BATHING WATER

Water Quality Classification\*



\*Classification 2020 (Decreto-Lei 135/09, June 3<sup>rd</sup>, altered by Decreto-Lei 113/2012, May 23<sup>rd</sup>). For further information, see <http://snirh.pt> or [www.apambiente.pt](http://www.apambiente.pt)

**Municipality:** Pedrogão Grande  
**Bathing Water code:** PTCX9N  
**River basin:** Bacia Hidrográfica do Rio Tejo  
**Water body:** Ribeira de Pêra  
**BATHING SEASON 2021:** June 1<sup>st</sup> to September 15<sup>th</sup>  
**Sampling frequency:** Biweekly

DESCRIÇÃO DA ÁGUA BALNEAR

Banhada pela ribeira de Pera, esta praia tem grandes espaços verdes e uma zona extensa de água. Perpendicular à zona fluvial há uma pequena cascata com riacho. Pedestrianismo.

SE OCORRER POLUIÇÃO DA ÁGUA QUE POSSA AFETAR A SUA APTIDÃO PARA O USO BALNEAR, O BANHO SERÁ DESACONSELHADO OU INTERDITO

POLUIÇÃO DE CURTA DURAÇÃO (duração inferior ou igual a 72 horas)

Poderão existir fenómenos de poluição de curta duração.

Nº DE DIAS EM QUE A PRÁTICA BALNEAR ESTEVE DESACONSELHADA OU INTERDITA DEVIDO A POLUIÇÃO DE CURTA DURAÇÃO NA ÉPOCA BALNEAR DE 2020	0
--	---

POTENCIAIS FONTES DE POLUIÇÃO MICROBIOLÓGICA DA ÁGUA BALNEAR

A contaminação fecal pode ter origem principalmente em deficiências no saneamento das povoações vizinhas, embora as causas não sejam totalmente conhecidas.

<b>SISTEMA DE ALERTA</b>	Em caso de risco de ocorrência de fenómenos de poluição, será colocado um aviso a desaconselhar o banho.
--------------------------	--

POTENCIAL DE PROLIFERAÇÃO	CIANOBACTÉRIAS	MACROALGAS	FITOPLÂNCTON
	Improvável	Improvável	Improvável

<b>CONTACTOS</b>	Agência Portuguesa do Ambiente, I.P./ Administração de Região Hidrográfica do Tejo e Oeste	Tel. 218430400	geral@apambiente.pt; arht.geral@apambiente.pt	www.apambiente.pt	<b>CONTACTS</b>
	Câmara Municipal de Pedrogão Grande	Tel. 236480150	geral@cm-pedrogaogrande.pt	www.cm-pedrogaogrande.pt	
	Delegado Regional de Saúde de Centro	Tel. 239796800	saudepublica@arscentro.min-saude.pt	www.arscentro.min-saude.pt	
	Força de Segurança: SEPNA Leiria	Tel. 244830150	ct.lra@gnr.pt	www.gnr.pt	
	Entidades gestoras dos sistemas saneamento: Águas Vale do Tejo	Tel. 271225317	geral.advt@adp.pt	www.adlvt.pt	

BATHING WATER DESCRIPTION

Located in Ribeira de Pêra, this river beach has large green spaces and wide bathing area. Hicking.

IN CASE OF A POLLUTION EVENT THAT AFFECTS WATER QUALITY, BATHING WILL BE ADVISED AGAINST OR PROHIBITED

SHORT TERM POLLUTION (for less than 72 hours)

Short-term pollution events may occur.

NUMBER OF DAYS IN WHICH BATHING WAS ADVISED AGAINST OR PROHIBITED DUE TO SHORT TERM POLLUTION EVENTS IN BATHING SEASON 2020	0
---	---

POTENTIAL MICROBIOLOGICAL POLLUTION SOURCES TO BATHING WATER

Contamination sources not fully understood. Sewerage network malfunction and illegal discharges in the watershed may contribute to water quality problems.

<b>ALERT SYSTEM</b>	If beach users are considered to be at risk, warning signs will be posted at the bathing water.
---------------------	---

POTENTIAL FOR PROLIFERATION	CYANOBACTERIA	MACROALGAE	PHYTOPLANKTON
	Unlikely	Unlikely	Unlikely