

INFORMAÇÃO SOBRE A ÁGUA BALNEAR

Classificação da Qualidade da Água



Água excelente para banhos

- ★ ★ ★ Excelente
- ★ ★ Boa
- ★ Aceitável
- Má

\*Classificação 2020 (Decreto-Lei 135/09 de 3 de Junho, alterado pelo Decreto-lei 113/2012 de 23 de Maio). Para mais informação, consulte <http://snirh.pt> e [www.apambiente.pt](http://www.apambiente.pt)

**Concelho:** Mafra  
**Código Água Balnear:** PTCL8W  
**Bacia Hidrográfica:** Ribeiras do Oeste  
**Massa de água:** CWB-II-4  
**ÉPOCA BALNEAR 2021:** 12 Junho a 12 Setembro  
**Frequência de amostragem:** Cada 3 semanas



Figura 1 - Água balnear e ponto de amostragem (LAT 39°, LONG-9,43°, ETRS89)  
Figure 1 - Bathing water and sampling point (LAT39°, LONG-9,43°, ETRS89)

COXOS

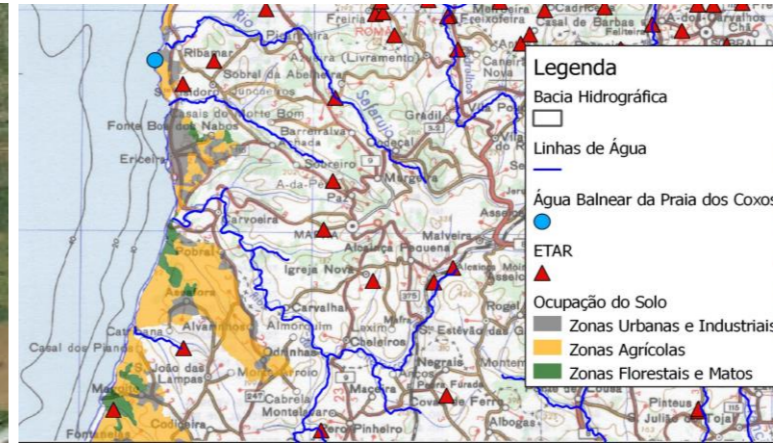


Figura 2 - Ocupação do solo na bacia drenante à água balnear  
Figure 2 - Map of the catchment draining into the bathing water

INFORMATION ON BATHING WATER

Water Quality Classification



- Excellent bathing water quality
- ★ ★ ★ Excellent
- ★ ★ Good
- ★ Sufficient
- Poor

\*Classification 2020 (Decreto-Lei 135/09, June 3rd, altered by Decreto-Lei 113/2012, May 23rd). For further information, see <http://snirh.pt> or [www.apambiente.pt](http://www.apambiente.pt)

**Municipality:** Mafra  
**Bathing Water code:** PTCL8W  
**River basin:** Ribeiras do Oeste  
**Water body:** CWB-II-4  
**BATHING SEASON 2021:** June 12th to September 12th  
**Sampling frequency:** Triweekly

DESCRIÇÃO DA ÁGUA BALNEAR				BATHING WATER DESCRIPTION							
Praia encaixada entre arribas, formando uma baía de grande beleza. De mar geralmente agitado, é muito procurada pelos adeptos do surf.				Beach nestled between the cliffs, forming a bay of great beauty. Often agitated sea, is very popular among surf enthusiasts.							
SE OCORRER POLUIÇÃO DA ÁGUA QUE POSSA AFETAR A SUA APTIDÃO PARA O USO BALNEAR, O BANHO SERÁ DESACONSELHADO OU INTERDITO				IN CASE OF A POLLUTION EVENT THAT AFFECTS WATER QUALITY, BATHING WILL BE ADVISED AGAINST OR PROHIBITED							
POLUIÇÃO DE CURTA DURAÇÃO (duração inferior ou igual a 72 horas)				SHORT TERM POLLUTION (for less than 72 hours)							
Não há historial de ocorrência de fenómenos de poluição de curta duração				There is no history of short-term pollution events.							
Nº DE DIAS EM QUE A PRÁTICA BALNEAR ESTEVE DESACONSELHADA OU INTERDITA DEVIDO A POLUIÇÃO DE CURTA DURAÇÃO NA ÉPOCA BALNEAR DE 2020			0	NUMBER OF DAYS IN WHICH BATHING WAS ADVISED AGAINST OR PROHIBITED DUE TO SHORT TERM POLLUTION EVENTS IN BATHING SEASON 2020			0				
POTENCIAIS FONTES DE POLUIÇÃO MICROBIOLÓGICA DA ÁGUA BALNEAR				POTENTIAL MICROBIOLOGICAL POLLUTION SOURCES TO BATHING WATER							
Não existem fontes de poluição significativas na área de influência desta água balnear.				There are no significant pollution sources near this bathing water.							
SISTEMA DE ALERTA		Em caso de risco de ocorrência de fenómenos de poluição, será colocado um aviso a desaconselhar o banho no local.		ALERT SYSTEM		If beach users are considered to be at risk, warning signs will be posted at the bathing water.					
POTENCIAL DE PROLIFERAÇÃO		CYANOBACTÉRIAS	MACROALGAS	FITOPLÂNCTON	POTENTIAL FOR PROLIFERATION		CYANOBACTERIA	MACROALGAE	PHYTOPLANKTON		
		Improvável	Improvável	Improvável			Unlikely	Unlikely	Unlikely		
CONTACTOS		Agência Portuguesa do Ambiente, I.P./ Administração de Região Hidrográfica do Tejo e Oeste		Tel. 218430400		geral@apambiente.pt; arht.geral@apambiente.pt		www.apambiente.pt		Portuguese Environmental Agency/Tagus and West River Basin Administration	
		Câmara Municipal de Mafra		Tel. 261810100		geral@cm-mafra.pt		www.cm-mafra.pt		Municipality	
		Delegado Regional de Saúde de Lisboa e Vale do Tejo		Tel. 218424855		portal.arslvt@arslvt.min-saude.pt		www.arslvt.min-saude.pt		Regional Health Administration	
		Capitania do Porto Cascais		Tel. 214830136		capitania.cascais@amn.pt		www.amn.pt		Police Coast Guard	
		Entidades gestoras sistemas saneamento: Águas Tejo Atlântico		Tel. 213107900		geral.adta@adp.pt		www.aguasdotejoatlantico.adp.pt		Wastewater Management	