

INFORMAÇÃO SOBRE A ÁGUA BALNEAR

Classificação da Qualidade da Água*



Água excelente para banhos

- ★ ★ ★ Excelente
- ★ ★ Boa
- ★ Aceitável
- Má

*Classificação 2020 (Decreto-Lei 135/09 de 3 de Junho, alterado pelo Decreto-lei 113/2012 de 23 de Maio). Para mais informação, consulte <http://snirh.pt> e www.apambiente.pt

Concelho: Mação
Código Água Balnear: PTCV8N
Bacia Hidrográfica: Bacia Hidrográfica do Rio Tejo
Massa de água: Ribeira de Eiras
ÉPOCA BALNEAR 2021: 12 Junho a 12 Setembro
Frequência de amostragem: Quinzenal



Figura 1 - Água balnear e ponto de amostragem (LAT 39.63021º, LONG -7.922984º, ETRS89)
Figure 1 - Bathing water and sampling point (LAT 39.63021º, LONG -7.922984º, ETRS89)

CARVOEIRO (MAÇÃO)

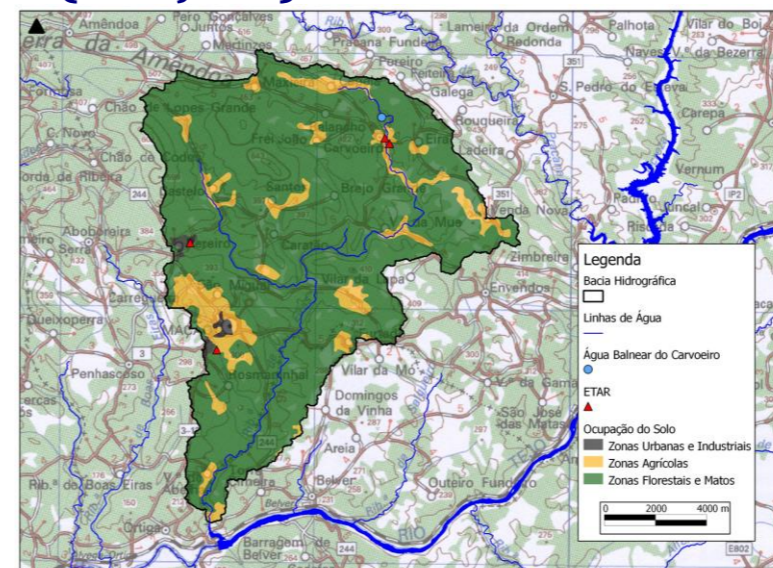


Figura 2 - Ocupação do solo na bacia drenante à água balnear
Figure 2 - Map of the catchment draining into the bathing water

INFORMATION ON BATHING WATER

Water Quality Classification*



Excellent bathing water quality

- ★ ★ ★ Excellent
- ★ ★ Good
- ★ Sufficient
- Poor

*Classification 2020 (Decreto-Lei 135/09, June 3rd, altered by Decreto-Lei 113/2012, May 23rd). For further information, see <http://snirh.pt> or www.apambiente.pt

Municipality: Mação
Bathing Water code: PTCV8N
River basin: Bacia Hidrográfica do Rio Tejo
Water body: Ribeira de Eiras
BATHING SEASON 2021: June 12th to September 12th
Sampling frequency: Biweekly

DESCRIÇÃO DA ÁGUA BALNEAR

Localizada em plena localidade de Carvoeiro, a cerca de 25 minutos de Mação, com envolvente de elevado valor paisagístico.

BATHING WATER DESCRIPTION

River beach situated in Carvoeiro locality, 25 minutes from Mação.

SE OCORRER POLUIÇÃO DA ÁGUA QUE POSSA AFETAR A SUA APTIDÃO PARA O USO BALNEAR, O BANHO SERÁ DESACONSELHADO OU INTERDITO

IN CASE OF A POLLUTION EVENT THAT AFFECTS WATER QUALITY, BATHING WILL BE ADVISED AGAINST OR PROHIBITED

POLUIÇÃO DE CURTA DURAÇÃO (duração inferior ou igual a 72 horas)

Não há historial de ocorrência de fenómenos de poluição de curta duração.

SHORT TERM POLLUTION (for less than 72 hours)

There is no history of short-term pollution events.

Nº DE DIAS EM QUE A PRÁTICA BALNEAR ESTEVE DESACONSELHADA OU INTERDITA DEVIDO A POLUIÇÃO DE CURTA DURAÇÃO NA ÉPOCA BALNEAR DE 2020

0

NUMBER OF DAYS IN WHICH BATHING WAS ADVISED AGAINST OR PROHIBITED DUE TO SHORT TERM POLLUTION EVENTS IN BATHING SEASON 2020

0

POTENCIAIS FONTES DE POLUIÇÃO MICROBIOLÓGICA DA ÁGUA BALNEAR

Não existem fontes de poluição significativas na área de influência desta água balnear.

POTENTIAL MICROBIOLOGICAL POLLUTION SOURCES TO BATHING WATER

There are no significant pollution sources near this bathing water.

SISTEMA DE ALERTA

Em caso de risco de ocorrência de fenómenos de poluição, será colocado um aviso a desaconselhar o banho.

ALERT SYSTEM

If beach users are considered to be at risk, warning signs will be posted at the bathing water.

POTENCIAL DE PROLIFERAÇÃO	CYANOBACTÉRIAS	MACROALGAS	FITOPLÂNCTON
	Improvável	Improvável	Improvável

POTENTIAL FOR PROLIFERATION	CYANOBACTERIA	MACROALGAE	PHYTOPLANKTON
	Unlikely	Unlikely	Unlikely

CONTACTOS	Agência Portuguesa do Ambiente, I.P./ Administração de Região Hidrográfica do Tejo e Oeste	Tel. 218430400	geral@apambiente.pt; arht.geral@apambiente.pt	www.apambiente.pt	Portuguese Environmental Agency/Tagus and West River Basin Administration	CONTACTS
	Câmara Municipal de Mação	Tel. 241577200	geral@cm-macao.pt	www.cm-macao.pt	Municipality	
	Delegado Regional de Saúde de Lisboa e Vale do Tejo	Tel. 218424855	portal.arslvt@arslvt.min-saude.pt	www.arslvt.min-saude.pt	Regional Health Administration	
	Força de Segurança: SEPNA Santarém	Tel. 243300070	ct.str@gnr.pt	www.gnr.pt	Police Coast Guard	
	Entidades gestoras dos sistemas de saneamento: Águas do Vale do Tejo	Tel. 271225317	geral.advt@adp.pt	http://www.advt.pt/	Wastewater Management	