

INFORMAÇÃO SOBRE A ÁGUA BALNEAR

Classificação da Qualidade da Água*



Água excelente para banhos

- ★ ★ ★ Excelente
- ★ ★ Boa
- ★ Aceitável
- Má

*Classificação 2020 (Decreto-Lei 135/09 de 3 de Junho, alterado pelo Decreto-lei 113/2012 de 23 de Maio). Para mais informação, consulte <http://snirh.pt> e www.apambiente.pt

Concelho: Lourinhã
Código Água Balnear: PTCK9L
Bacia Hidrográfica: Ribeiras do Oeste
Massa de água: CWB-II-4
ÉPOCA BALNEAR 2021: 12 Junho a 12 Setembro
Frequência de amostragem: Cada 3 semanas



Figura 1 - Água balnear e ponto de amostragem (LAT 39.20139°, LONG -9.347519°, ETRS89)
Figure 1 - Bathing water and sampling point (LAT 39.20139°, LONG -9.347519°, ETRS89)

VALMITÃO

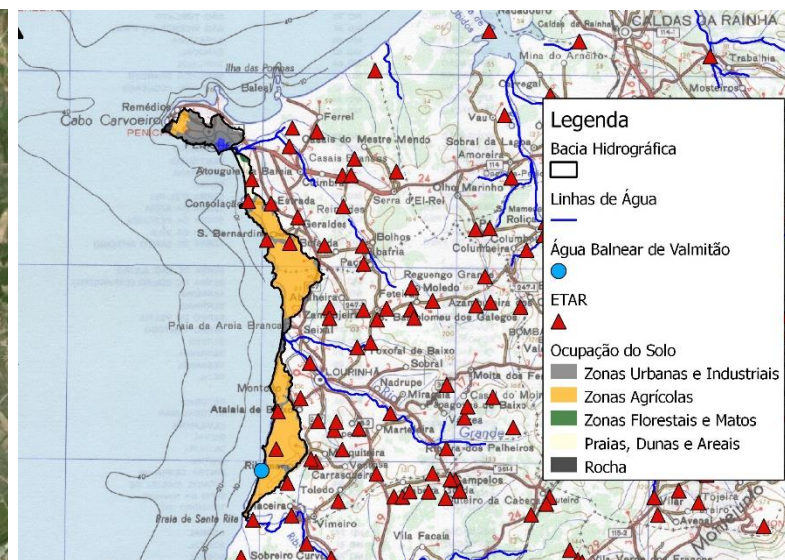


Figura 2 - Ocupação do solo na bacia drenante à água balnear
Figure 2 - Map of the catchment draining into the bathing water

INFORMATION ON BATHING WATER

Water Quality Classification*



- ★ ★ ★ Excellent bathing water quality
- ★ ★ Good
- ★ Sufficient
- Poor

*Classification 2020 (Decreto-Lei 135/09, June 3rd, altered by Decreto-Lei 113/2012, May 23rd). For further information, see <http://snirh.pt> or www.apambiente.pt

Municipality: Lourinhã
Bathing Water code: PTCK9L
River basin: Ribeiras do Oeste
Water body: CWB-II-4
BATHING SEASON 2021: June 12th to September 12th
Sampling frequency: Triweekly

DESCRIÇÃO DA ÁGUA BALNEAR
Praia com um extenso areal banhado por águas cristalinas, muito procurada devido à sua enorme riqueza em iodo. Os praticantes de desportos náuticos, tais como surf, exploração sub – aquática e caça submarina, têm aqui um local de referência.

BATHING WATER DESCRIPTION
Long sandy beach, rich in iodine. Good surfing, diving and water sports conditions.

SE OCORRER POLUIÇÃO DA ÁGUA QUE POSSA AFETAR A SUA APTIDÃO PARA O USO BALNEAR, O BANHO SERÁ DESACONSELHADO OU INTERDITO

IN CASE OF A POLLUTION EVENT THAT AFFECTS WATER QUALITY, BATHING WILL BE ADVISED AGAINST OR PROHIBITED

POLUIÇÃO DE CURTA DURAÇÃO (duração inferior ou igual a 72 horas)
Não há historial de ocorrência de fenómenos de poluição de curta duração

Nº DE DIAS EM QUE A PRÁTICA BALNEAR ESTEVE DESACONSELHADA OU INTERDITA DEVIDO A POLUIÇÃO DE CURTA DURAÇÃO NA ÉPOCA BALNEAR DE 2020	0
---	---

SHORT TERM POLLUTION (for less than 72 hours)
There is no history of short-term pollution events.

NUMBER OF DAYS IN WHICH BATHING WAS ADVISED AGAINST OR PROHIBITED DUE TO SHORT TERM POLLUTION EVENTS IN BATHING SEASON 2020	0
--	---

POTENCIAIS FONTES DE POLUIÇÃO MICROBIOLÓGICA DA ÁGUA BALNEAR
Não existem fontes de poluição significativas na área de influência desta água balnear.

SISTEMA DE ALERTA Em caso de risco de ocorrência de fenómenos de poluição, será colocado um aviso a desaconselhar o banho no local.

POTENTIAL MICROBIOLOGICAL POLLUTION SOURCES TO BATHING WATER
There are no significant pollution sources near this bathing water.

ALERT SYSTEM If beach users are considered to be at risk, warning signs will be posted at the bathing water.

POTENCIAL DE PROLIFERAÇÃO	CYANOBACTÉRIAS	MACROALGAS	FITOPLÂNCTON
	Improvável	Improvável	Improvável

POTENTIAL FOR PROLIFERATION	CYANOBACTERIA	MACROALGAE	PHYTOPLANKTON
	Unlikely	Unlikely	Unlikely

CONTACTOS	Agência Portuguesa do Ambiente, I.P./ Administração de Região Hidrográfica do Tejo e Oeste	Tel. 218430400	geral@apambiente.pt; arht.geral@apambiente.pt	www.apambiente.pt	CONTACTS
	Câmara Municipal de Lourinhã	Tel. 261410101	geral@cm-lourinha.pt	www.cm-lourinha.pt	
	Delegado Regional de Saúde de A.R.S. Lisboa e Vale do Tejo	Tel. 218424800	geral@arslvt.min-saude.pt	www.arslvt.min-saude.pt	
	Capitania do Porto/Polícia Marítima de Capitania do Porto de Peniche	Tel. 262784109	capitania.peniche@amn.pt	www.amn.pt	
	Entidades gestoras dos sistemas de saneamento: Águas LVT	Tel. 271225317	geral.adlvt@adp.pt	www.adlvt.pt	
					Portuguese Environmental Agency/Tagus and West River Basin Administration Municipality Regional Health Administration Police Coast Guard Wastewater Management