

INFORMAÇÃO SOBRE A ÁGUA BALNEAR

Classificação da Qualidade da Água\*



Água excelente para banhos

- ★ ★ ★ Excelente
- ★ ★ Boa
- ★ Aceitável
- Má

\*Classificação 2023 (Decreto-Lei 135/09 de 3 de Junho, alterado pelo Decreto-lei 113/2012 de 23 de Maio). Para mais informação, consulte <http://snirh.pt> e [www.apambiente.pt](http://www.apambiente.pt)

**Concelho:** Cascais  
**Código Água Balnear:** PTCT9J  
**Bacia Hidrográfica:** Ribeiras do Oeste  
**Massa de água:** CWB-I-4  
**ÉPOCA BALNEAR 2024:** 1 Maio a 15 Outubro  
**Frequência de amostragem:** Semanal



Figura 1 - Água balnear e ponto de amostragem (LAT 38.702289°, LONG -9.398833°, ETRS89)  
Figure 1 - Bathing water and sampling point (LAT 38.702289 °, LONG -9.398833°, ETRS89)

TAMARIZ

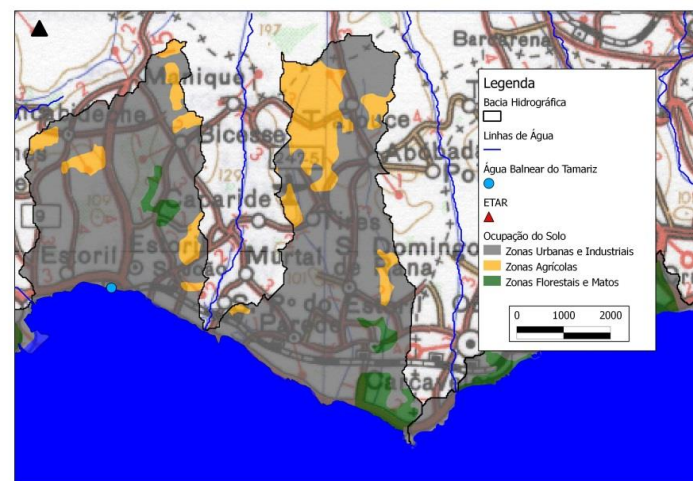


Figura 2 - Ocupação do solo na bacia drenante à água balnear  
Figure 2 - Map of the catchment draining into the bathing water

INFORMATION ON BATHING WATER

Water Quality Classification\*



Excellent bathing water quality

- ★ ★ ★ Excellent
- ★ ★ Good
- ★ Sufficient
- Poor

\*Classification 2023 (Decreto-Lei 135/09, June 3<sup>rd</sup>, altered by Decreto-Lei 113/2012, May 23<sup>rd</sup>). For further information, see <http://snirh.pt> or [www.apambiente.pt](http://www.apambiente.pt)

**Municipality:** Cascais  
**Bathing Water code:** PTCT9J  
**River basin:** Ribeiras do Oeste  
**Water body:** CWB-I-4  
**BATHING SEASON 2024:** May 1<sup>st</sup> to October 15<sup>th</sup>  
**Sampling frequency:** Weekly

ESCRICÇÃO DA ÁGUA BALNEAR

Uma das praias mais cosmopolitas da linha do Estoril, polo de atração turística da região, reunindo vários bares e discotecas na zona. Separada dos jardins do Casino Estoril pela Estrada Marginal e a linha do comboio, com estação no local, é um dos destinos preferidos de quem utiliza os transportes públicos.

BATHING WATER DESCRIPTION

One of the most cosmopolitan beaches of the Estoril Coast, with various bars and discotheques. Accessible by train, this beach is one of the tourist attractions of the region.

SE OCORRER POLUIÇÃO DA ÁGUA QUE POSSA AFETAR A SUA APTIDÃO PARA O USO BALNEAR, O BANHO SERÁ DESACONSELHADO OU INTERDITO

IN CASE OF A POLLUTION EVENT THAT AFFECTS WATER QUALITY, BATHING WILL BE ADVISED AGAINST OR PROHIBITED

POLUIÇÃO DE CURTA DURAÇÃO (duração inferior ou igual a 72 horas)

Risco baixo, podendo no entanto ocorrer devido ao caudal excessivo da rede de drenagem pluvial em situações de precipitação, e à proximidade da foz da Ribeira da Amoreira. Estas situações não devem durar mais do que 1 a 2 dias, dependendo do tempo da chuvada ou da resolução do acidente das redes de saneamento locais.

SHORT TERM POLLUTION (for less than 72 hours)

Low risk, however it may occur due to the excessive flow of the rainwater drainage network and the proximity of the Amoreira stream in situations of precipitation. Although rare, short-term pollution events (1-2 days) may occur due to river discharge increase after rainfall events, or sewerage network failure.

Nº DE DIAS EM QUE A PRÁTICA BALNEAR ESTEVE DESACONSELHADA OU INTERDITA DEVIDO A POLUIÇÃO DE CURTA DURAÇÃO NA ÉPOCA BALNEAR DE 2023

0

NUMBER OF DAYS IN WHICH BATHING WAS ADVISED AGAINST OR PROHIBITED DUE TO SHORT TERM POLLUTION EVENTS IN BATHING SEASON 2023

0

POTENCIAIS FONTES DE POLUIÇÃO MICROBIOLÓGICA DA ÁGUA BALNEAR

A contaminação pode ter origem na rede de drenagem pluvial e, principalmente, na ribeira da Amoreira, nas proximidades da praia.

POTENTIAL MICROBIOLOGICAL POLLUTION SOURCES TO BATHING WATER

Potential pollution sources include river draining into the bathing water or nearby (Amoreira stream) and surface water drainage network.

**SISTEMA DE ALERTA** Em caso de risco de ocorrência de fenómenos de poluição, será colocado um aviso a desaconselhar o banho no local.

**ALERT SYSTEM** If beach users are considered to be at risk, warning signs will be posted at the bathing water.

POTENCIAL DE PROLIFERAÇÃO	CYANOBACTÉRIAS	MACROALGAS	FITOPLÂNCTON
	Improvável	Improvável	Improvável

POTENTIAL FOR PROLIFERATION	CYANOBACTERIA	MACROALGAE	PHYTOPLANKTON
	Unlikely	Unlikely	Unlikely

CONTACTOS	Agência Portuguesa do Ambiente, I.P./ Administração de Região Hidrográfica do Tejo e Oeste	Tel. 218430400	geral@apambiente.pt arht.geral@apambiente.pt	www.apambiente.pt	Portuguese Environmental Agency/Tagus and West River Basin Administration
	Câmara Municipal de Cascais	Tel. 800203186	atendimento.municipal@cm-cascais.pt	www.cascais.pt	Municipality
	Delegado Regional de Saúde de Lisboa	Tel. 218424800	geral@arslvt.min-saude.pt	www.arslvt.min-saude.pt	Regional Health Administration
	Capitania do Porto/ Polícia Marítima de Cascais	Tel. 214864500	policiamaritima.cascais@amn.pt	www.amn.pt	Police Coast Guard
	Entidades gestoras dos sistemas de saneamento: Águas LVT	Tel. 271225317	geral.adlvt@adp.pt	www.adlvt.pt	Wastewater Management