

INFORMAÇÃO SOBRE A ÁGUA BALNEAR

Classificação da Qualidade da Água\*



Água excelente para banhos

- ★★★ Excelente
- ★★ Boa
- ★ Aceitável
- Má

\*Classificação 20232 (Decreto-Lei 135/09 de 3 de Junho, alterado pelo Decreto-lei 113/2012 de 23 de Maio). Para mais informação, consulte <http://snirh.pt> e [www.apambiente.pt](http://www.apambiente.pt)

**Concelho:** Cascais  
**Código Água Balnear:** PTCL8D  
**Bacia Hidrográfica:** Ribeiras do Oeste  
**Massa de água:** CWB-II-4  
**ÉPOCA BALNEAR 2024:** 1 Maio a 15 Outubro  
**Frequência de amostragem:** Semanal



Figura 1 - Água balnear e ponto de amostragem (LAT 38.726295°, LONG-9.476987°, ETRS89)  
 Figure 1 - Bathing water and sampling point (LAT38.726295°, LONG-9.476987°, ETRS89)

CRISMINA

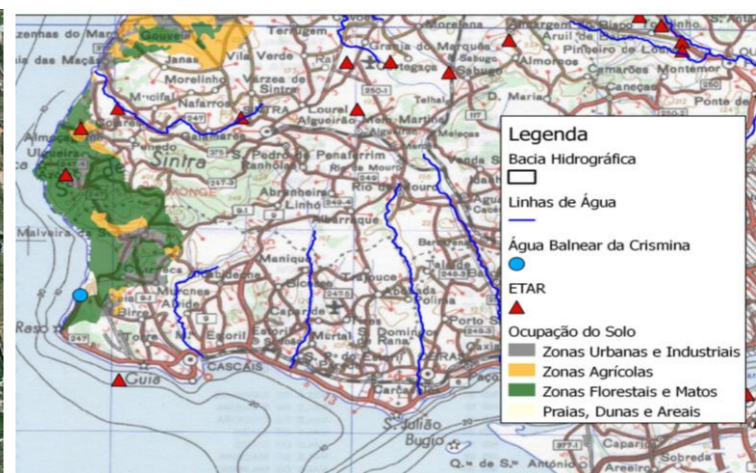


Figura 2 - Ocupação do solo na bacia drenante à água balnear  
 Figure 2 - Map of the catchment draining into the bathing water

INFORMATION ON BATHING WATER

Water Quality Classification\*



Excellent bathing water quality

- ★★★ Excellent
- ★★ Good
- ★ Sufficient
- Poor

\*Classification 2023 (Decreto-Lei 135/09, June 3<sup>rd</sup>, altered by Decreto-Lei 113/2012, May 23<sup>rd</sup>). For further information, see <http://snirh.pt> or [www.apambiente.pt](http://www.apambiente.pt)

**Municipality:** Cascais  
**Bathing Water code:** PTCL8D  
**River basin:** Ribeiras do Oeste  
**Water body:** CWB-II-4  
**BATHING SEASON 2024:** May 1<sup>st</sup> to October 15<sup>th</sup>  
**Sampling frequency:** Weekly

DESCRIÇÃO DA ÁGUA BALNEAR

A praia da Crismina está em pleno Parque Natural de Sintra - Cascais, possui uma grande extensão de areal rodeada de falésias, e nela desagua a Ribeira da Crismina. Praia de grande beleza natural e caracterizada por uma forte ondulação e vento, o que conduz à formação do sistema dunar "Guincho - Crismina".

BATHING WATER DESCRIPTION

Long sandy beach of great natural beauty located in Sintra - Cascais Natural Park. Characterized by agitated sea and strong wind, which leads to the formation of the Guincho - Crismina dune system.

SE OCORRER POLUIÇÃO DA ÁGUA QUE POSSA AFETAR A SUA APTIDÃO PARA O USO BALNEAR, O BANHO SERÁ DESACONSELHADO OU INTERDITO

IN CASE OF A POLLUTION EVENT THAT AFFECTS WATER QUALITY, BATHING WILL BE ADVISED AGAINST OR PROHIBITED

POLUIÇÃO DE CURTA DURAÇÃO (duração inferior ou igual a 72 horas)

Risco baixo, podendo no entanto ocorrer devido ao caudal excessivo da ribeira afluente em situações de precipitação. Estas situações não devem durar mais do que 1 a 2 dias, dependendo do tempo da chuvada ou da resolução de algum acidente na estação elevatória próxima.

SHORT TERM POLLUTION (for less than 72 hours)

Although rare, short-term pollution events (1-2 days) may occur due to river discharge increase after rainfall events, or sewerage network failure.

Nº DE DIAS EM QUE A PRÁTICA BALNEAR ESTEVE DESACONSELHADA OU INTERDITA DEVIDO A POLUIÇÃO DE CURTA DURAÇÃO NA ÉPOCA BALNEAR DE 2023

0

NUMBER OF DAYS IN WHICH BATHING WAS ADVISED AGAINST OR PROHIBITED DUE TO SHORT TERM POLLUTION EVENTS IN BATHING SEASON 2023

0

POTENCIAIS FONTES DE POLUIÇÃO MICROBIOLÓGICA DA ÁGUA BALNEAR

A contaminação fecal pode ter origem principalmente em acidentes pontuais na estação elevatória da Crismina, localizada nas proximidades, e na Ribeira da Crismina, afluente à praia. O risco de contaminação é muito baixo, tendo em conta o histórico de qualidade desta água balnear.

POTENTIAL MICROBIOLOGICAL POLLUTION SOURCES TO BATHING WATER

Potential pollution sources include river draining into the bathing water or nearby and sewerage network failure. Considering water quality history, contamination risk is very low.

**SISTEMA DE ALERTA** Em caso de risco de ocorrência de fenómenos de poluição, será colocado um aviso a desaconselhar o banho no local.

**ALERT SYSTEM** If beach users are considered to be at risk, warning signs will be posted at the bathing water.

POTENCIAL DE PROLIFERAÇÃO	CYANOBACTÉRIAS	MACROALGAS	FITOPLÂNCTON
	Improvável	Improvável	Improvável

POTENTIAL FOR PROLIFERATION	CYANOBACTERIA	MACROALGAE	PHYTOPLANKTON
	Unlikely	Unlikely	Unlikely

CONTACTOS	Agência Portuguesa do Ambiente, I.P./ Administração de Região Hidrográfica do Tejo e Oeste	Tel. 218430400	<a href="mailto:geral@apambiente.pt">geral@apambiente.pt</a> <a href="mailto:arht.geral@apambiente.pt">arht.geral@apambiente.pt</a>	<a href="http://www.apambiente.pt">www.apambiente.pt</a>	Portuguese Environmental Agency/Tagus and West River Basin Administration	CONTACTS
	Câmara Municipal de Cascais	Tel. 800203186	<a href="mailto:atendimento.municipal@cm-cascais.pt">atendimento.municipal@cm-cascais.pt</a>	<a href="http://www.cascais.pt">www.cascais.pt</a>	Municipality	
	Delegado Regional de Saúde de Lisboa	Tel. 218424800	<a href="mailto:geral@arslvt.min-saude.pt">geral@arslvt.min-saude.pt</a>	<a href="http://www.arslvt.min-saude.pt">www.arslvt.min-saude.pt</a>	Regional Health Administration	
	Capitania do Porto/ Polícia Marítima de Cascais	Tel. 214864500	<a href="mailto:policiamaritima.cascais@amn.pt">policiamaritima.cascais@amn.pt</a>	<a href="http://www.amn.pt">www.amn.pt</a>	Police Coast Guard	
	Entidades gestoras dos sistemas de saneamento: Águas LVT	Tel. 271225317	<a href="mailto:geral.adlvt@adp.pt">geral.adlvt@adp.pt</a>	<a href="http://www.adlvt.pt">www.adlvt.pt</a>	Wastewater Management	