

INFORMAÇÃO SOBRE A ÁGUA BALNEAR

Classificação da Qualidade da Água



Água excelente para banhos

- ★★★★ Excelente
- ★★★ Boa
- ★★ Aceitável
- ★ Má

\*Classificação 2020 (Decreto-Lei 135/09 de 3 de Junho, alterado pelo Decreto-lei 113/2012 de 23 de Maio). Para mais informação, consulte <http://snirh.pt> e [www.apambiente.pt](http://www.apambiente.pt)

**Concelho:** Alcobaça  
**Código Água Balnear:** PTCP8Q  
**Bacia Hidrográfica:** Ribeiras do Oeste  
**Massa de água:** CWB-II-3  
**ÉPOCA BALNEAR 2021:** 26 Junho a 5 Setembro  
**Frequência de amostragem:** Quinzenal

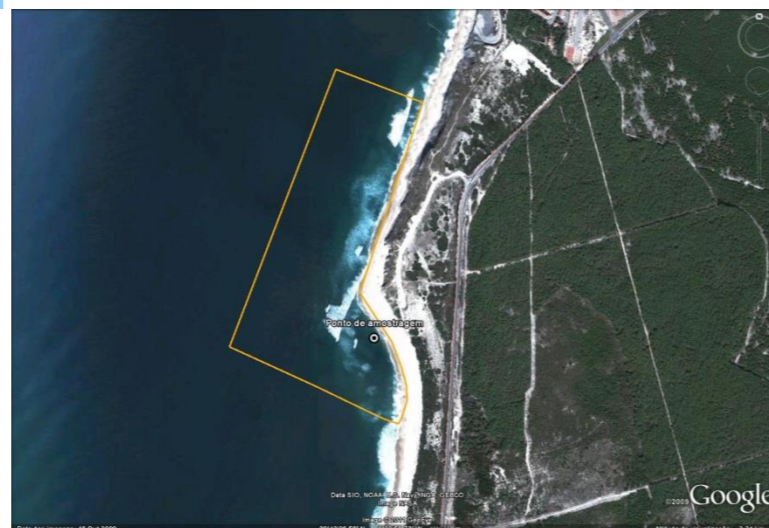


Figura 1 - Água balnear e ponto de amostragem (LAT 39.716283º, LONG-9.0499º, ETRS89)  
Figure 1 - Bathing water and sampling point (LAT 39.716283º, LONG-9.0499º, ETRS89)

POLVOEIRA

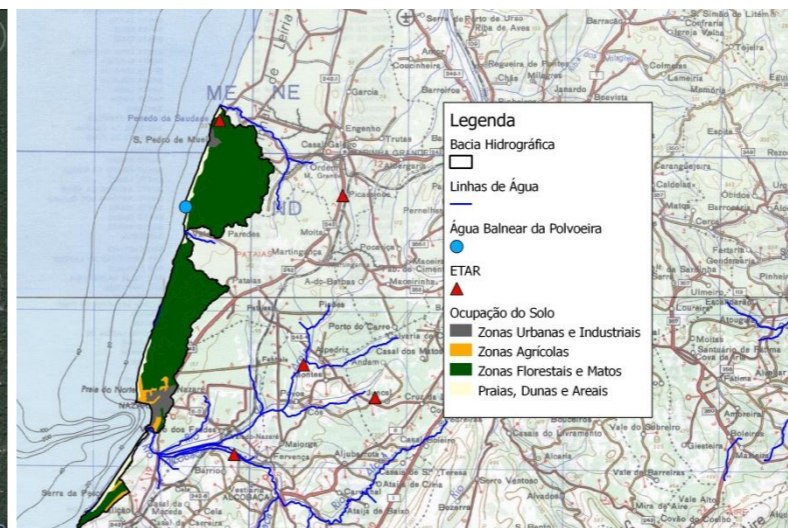


Figura 2 - Ocupação do solo na bacia drenante à água balnear  
Figure 2 - Map of the catchment draining into the bathing water

INFORMATION ON BATHING WATER

Water Quality Classification



- ★★★★ Excellent bathing water quality
- ★★★ Excellent
- ★★ Good
- ★ Sufficient
- Poor

\*Classification 2020 (Decreto-Lei 135/09, June 3<sup>rd</sup>, altered by Decreto-Lei 113/2012, May 23<sup>rd</sup>). For further information, see <http://snirh.pt> or [www.apambiente.pt](http://www.apambiente.pt)

**Municipality:** Alcobaça  
**Bathing Water code:** PTCP8Q  
**River basin:** Ribeiras do Oeste  
**Water body:** CWB-II-3  
**BATHING SEASON 2021:** June 26<sup>th</sup> to September 5<sup>th</sup>  
**Sampling frequency:** Biweekly

DESCRIÇÃO DA ÁGUA BALNEAR

Praia que se encontra praticamente intacta no que diz respeito à conservação da sua beleza natural, onde se inclui uma grande formação rochosa, característica da paisagem. É muito procurada por adeptos da pesca.

SE OCORRER POLUIÇÃO DA ÁGUA QUE POSSA AFETAR A SUA APTIDÃO PARA O USO BALNEAR, O BANHO SERÁ DESACONSELHADO OU INTERDITO

POLUIÇÃO DE CURTA DURAÇÃO (duração inferior ou igual a 72 horas)

Não há historial de ocorrência de fenómenos de poluição de curta duração

Nº DE DIAS EM QUE A PRÁTICA BALNEAR ESTEVE DESACONSELHADA OU INTERDITA DEVIDO A POLUIÇÃO DE CURTA DURAÇÃO NA ÉPOCA BALNEAR DE 2020	0
--	---

POTENCIAIS FONTES DE POLUIÇÃO MICROBIOLÓGICA DA ÁGUA BALNEAR

Não existem fontes de poluição significativas na área de influência desta água balnear.

<b>SISTEMA DE ALERTA</b>	Em caso de risco de ocorrência de fenómenos de poluição, será colocado um aviso a desaconselhar o banho no local.
--------------------------	---

POTENCIAL DE PROLIFERAÇÃO	CYANOBACTÉRIAS	MACROALGAS	FITOPLÂNCTON
	Improvável	Improvável	Improvável

BATHING WATER DESCRIPTION

Beach with great natural beauty. Good fishing conditions.

IN CASE OF A POLLUTION EVENT THAT AFFECTS WATER QUALITY, BATHING WILL BE ADVISED AGAINST OR PROHIBITED

SHORT TERM POLLUTION (for less than 72 hours)

There is no history of short-term pollution events.

NUMBER OF DAYS IN WHICH BATHING WAS ADVISED AGAINST OR PROHIBITED DUE TO SHORT TERM POLLUTION EVENTS IN BATHING SEASON 2020	0
---	---

POTENTIAL MICROBIOLOGICAL POLLUTION SOURCES TO BATHING WATER

There are no significant pollution sources near this bathing water.

<b>ALERT SYSTEM</b>	If beach users are considered to be at risk, warning signs will be posted at the bathing water.
---------------------	---

POTENTIAL FOR PROLIFERATION	CYANOBACTERIA	MACROALGAE	PHYTOPLANKTON
	Unlikely	Unlikely	Unlikely

CONTACTOS	Agência Portuguesa do Ambiente, I.P./ Administração de Região Hidrográfica do Tejo e Oeste	Tel. 218430400	geral@apambiente.pt; arht.geral@apambiente.pt	www.apambiente.pt	Portuguese Environmental Agency/Tagus and West River Basin Administration	CONTACTS
	Câmara Municipal de Alcobaça	Tel. 262580800	cmalcobaca@cm-alcobaca.pt	www.cm-alcobaca.pt	Municipality	
	Delegado Regional de Saúde de A.R.S. Lisboa e Vale do Tejo	Tel. 218424800	geral@arslvt.min-saude.pt	www.arslvt.min-saude.pt	Regional Health Administration	
	Capitania do Porto/Polícia Marítima de Nazaré	Tel. 262561255	capitania.nazare@amn.pt	www.amn.pt	Police Coast Guard	
	Entidades gestoras sistemas saneamento: Águas Tejo Atlântico	Tel. 213107900	geral.adta@adp.pt	www.aguasdotejoatlantico.adp.pt	Wastewater Management	