



## Perfil de Água Balnear de Santa Helena

### Identificação da Água Balnear

<b>Nome da Água Balnear</b>	SANTA HELENA
<b>Código da Água Balnear</b>	PTCK9V
<b>Ano de Identificação</b>	2004
<b>Categoria/Tipo</b>	Água balnear costeira/Costa Atlântica Mesotidal Moderadamente Exposta
<b>Nome da Zona Costeira</b>	Costa de Torres Vedras

### Fotografia



Fonte: APA/ ARHTO

### Localização Geográfica e Administrativa da Água Balnear

<b>País</b>	Portugal
<b>Distrito</b>	Lisboa
<b>Concelho</b>	Torres Vedras
<b>Freguesia</b>	Silveira
<b>Nome Bacia Hidrográfica</b>	Bacia Hidrográfica das Ribeiras do Oeste
<b>Código Bacia Hidrográfica</b>	PTRH4
<b>Nome da Massa de Água</b>	CWB-II-4
<b>Código da Massa de Água</b>	PTCOST10



## Descrição da Água Balnear e Zona Envolvente

### Características da Água Balnear

Praia urbana de areia branca, junto ao aglomerado urbano de Santa Cruz. Praia com Bandeira Azul e com o Galardão de Praia Acessível- Praia para Todos!. Torres Vedras hasteia, desde 2009, o galardão *QualityCoast* (saiba mais em [www.qualitycoast.info](http://www.qualitycoast.info)).

**Tipologia da Praia:** Tipo 1 - Praia urbana com uso intensivo

**Tipo de substrato:** Arenoso. Rochas na água

**Extensão da frente de praia:** 165

**Acessos viários:** Praia urbana incluída no aglomerado urbano de Santa Cruz. Acesso viário condicionado a cargas, descargas e urgências.

**Acessos pedonais:** Rampas acessíveis a pessoas com mobilidade condicionada e escadas de acesso à praia.

**Afluência:** Média/alta, durante os fins-de-semana. Capacidade de carga: 690 utentes

**Declive da zona de banhos:** Suave

**Atividades Recreativas:** Surf, Pesca desportiva

**Instrumento de Ordenamento:** POOC Alcobaça-Mafra

### Equipamentos e Serviços

<b>Vigilância:</b>	Sim	<b>Posto Socorros:</b>	Sim	<b>Recolha de Lixo:</b>	Sim
<b>Sanitários:</b>	Sim	<b>Duche:</b>	Sim	<b>Limpeza de Praia:</b>	Sim
<b>Acesso deficientes:</b>	Sim	<b>Animais domésticos:</b>	Não	<b>Painel informativo:</b>	Sim
<b>Apoios de praia:</b>	Sim	<b>Estacionamento:</b>	Sim	<b>Capacidade estacionamento:</b>	233

### Condições Hidrológicas e Meteorológicas

#### Hidrodinâmica:

**Regime de marés:** Maré semi-diurna. Mesotidal: 2-4m

**Temperatura da água:** Temperatura da água varia entre os 15°C e os 17°C na época balnear.

**Regime de ventos:** Ventos dominantes de Norte/Noroeste nos meses de verão

**Temperatura do ar:** A temperatura do ar nos meses mais quentes varia em média entre os 14°C e os 24°C.

#### Precipitação (época balnear):

**Nº horas sol (época balnear):** 10h

Mais informação sobre marés pode ser consultada em: <http://www.hidrografico.pt/previsao-mares.php>

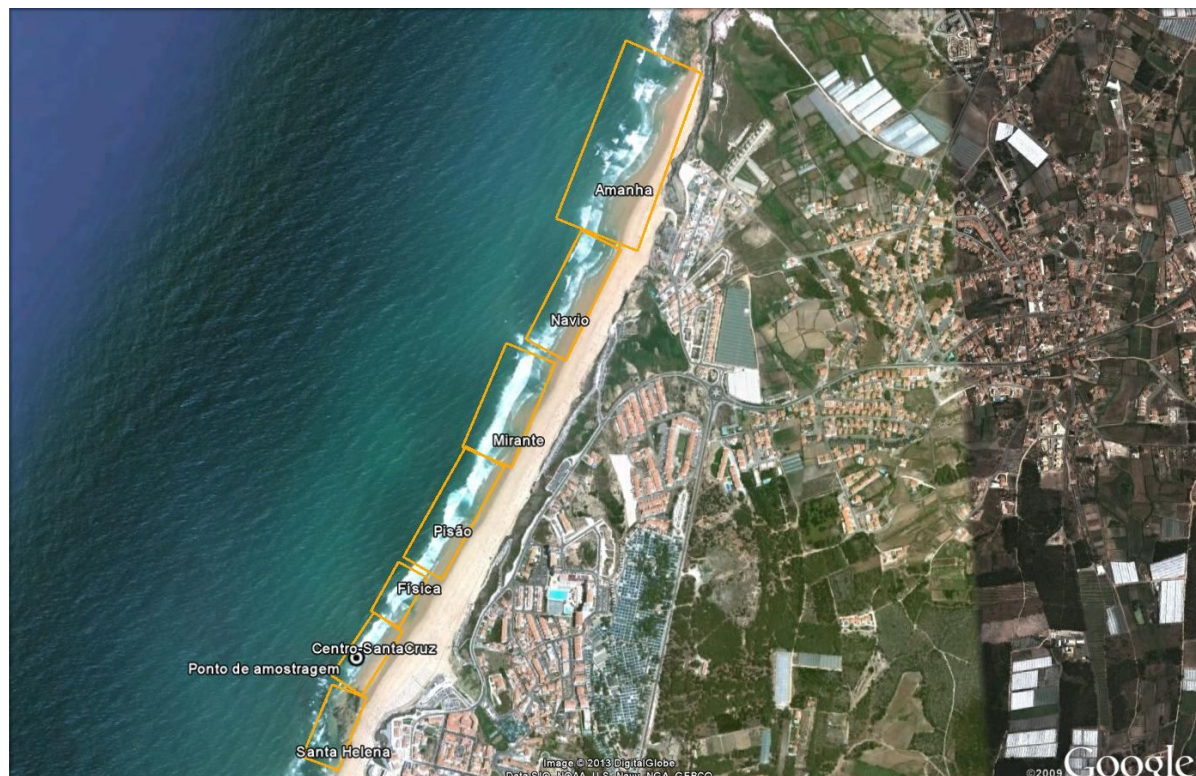
Mais informação sobre ondas pode ser consultada em: <http://www.maretec.mohid.com/ww3/>

### Zona Envolvente

**Risco Arribas:** Moderado



## Delimitação da Água Balnear e Localização do Ponto de Monitorização



### Coordenadas do Ponto de Monitorização\*:

Aproximadamente em frente ao restaurante Chez Benard, na praia do Centro (Sta. Cruz).

Latitude 39,137862°; Longitude -9,382426°.

Sistema de Coordenadas: ETRS89.

\* De acordo com o n.º 6 do art.º 7 do Decreto-Lei n.º 135/2009, de 3 de Junho, com as alterações introduzidas pelo Decreto-Lei n.º 113/2012, de 23 de Maio, as águas balneares Amanhã (Sta. Cruz), Centro (Sta. Cruz), Santa Helena, Mirante (Sta. Cruz), Física (Sta. Cruz), Navio e Pisão (Sta. Cruz) foram agrupadas, sendo o ponto de amostragem da água balnear Centro (Sta. Cruz), o representativo do agrupamento.

### Avaliação da Qualidade da Água Balnear

Durante a época balnear são monitorizados indicadores microbiológicos de contaminação fecal pela ARH do Tejo, I.P., nas águas balneares designadas da sua área de intervenção, de acordo com a legislação em vigor, Decreto-Lei 135/09, de 3 de Junho, com as alterações introduzidas pelo Decreto-Lei 113/2012, de 23 de Maio. As águas balneares são classificadas de acordo com os níveis destes indicadores na água. Os *standards* europeus utilizados para classificar as águas balneares surgem de recomendações da Organização Mundial de Saúde e estão relacionados com questões de saúde pública. Os resultados da monitorização desta água balnear e mais informação sobre a avaliação da qualidade das águas balneares pode ser encontrada no sítio da APA: [www.apambiente.pt](http://www.apambiente.pt) e [www.snirh.pt](http://www.snirh.pt).

#### Avaliação da Qualidade da Água Balnear entre 2008 e 2012

Ano	2008	2009	2010	2011	2012
Classificação	Boa*	Boa*	Boa*	Excelente**	Excelente**

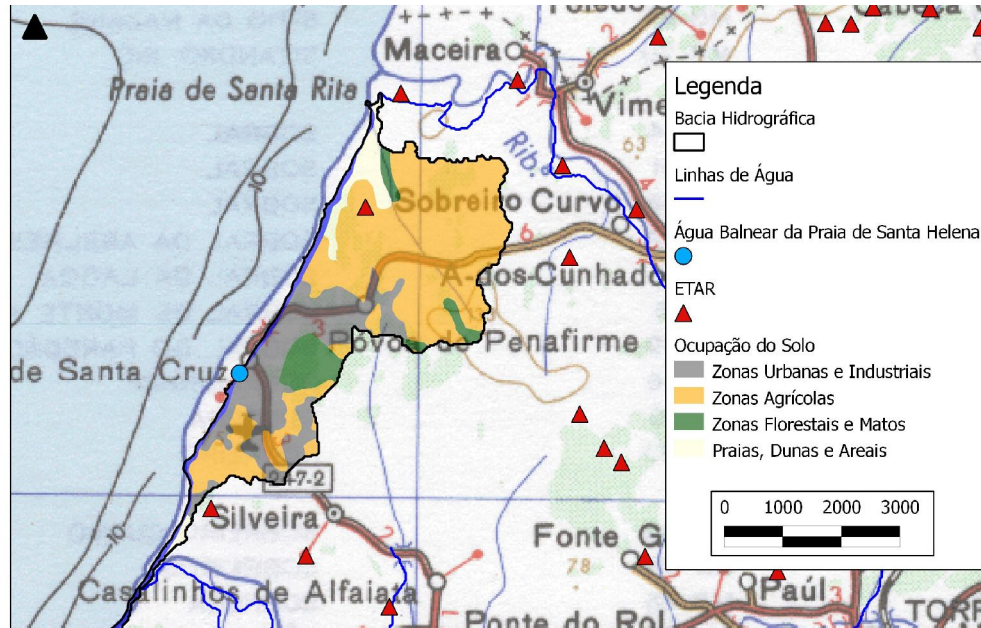
\* Classificação segundo o Decreto-Lei n.º 236/98, de 1 de Agosto.

\*\* Classificação segundo o Decreto-Lei n.º 135/09, de 3 de Junho (que substitui o anterior), com as alterações introduzidas pelo Decreto-Lei n.º 113/2012, de 23 de Maio.



### Descrição da Bacia de Drenagem

O uso do solo na bacia drenante desta água balnear é principalmente urbano, com algumas zonas agrícolas e pequenas manchas florestais.



### Identificação das fontes potenciais de poluição, avaliação do risco e medidas de gestão

#### Potenciais Fontes de Poluição

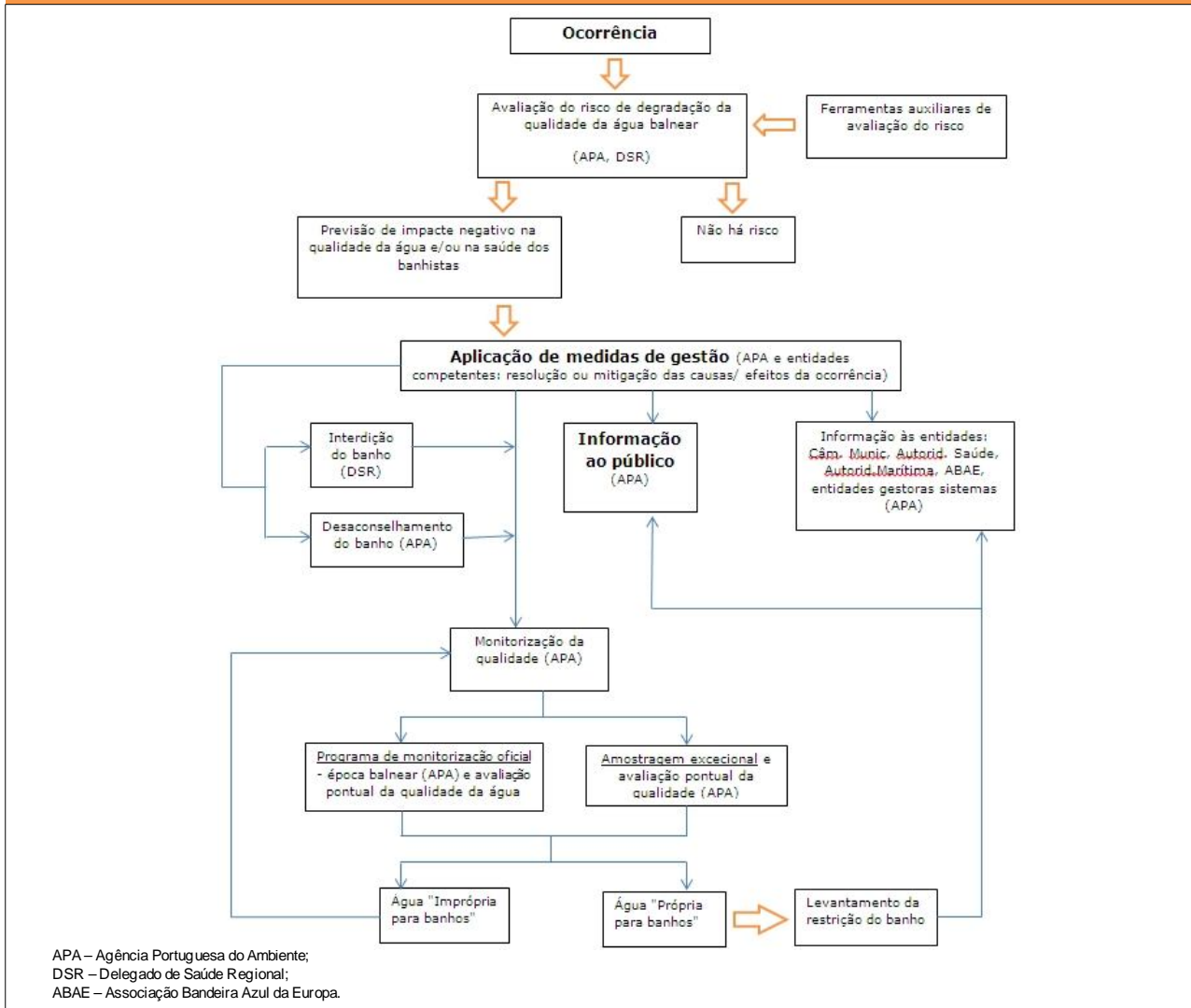
Não existem fontes de poluição significativas na área de influência desta água balnear.

#### Risco de Ocorrência de Episódios de Poluição de Curta Duração

Não há historial de ocorrência de fenómenos de poluição de curta duração



## Diagrama de Gestão das Águas Balneares, Sistema de Alerta e Informação ao Público



## Implementação de um Sistema de Alerta

Em caso de risco de ocorrência de fenómenos de poluição, será colocado um aviso a desaconselhar o banho.

## Avaliação do risco de proliferação de organismos potencialmente patogénicos

<b>Cianobactérias</b>	Improvável
<b>Fitoplâncton</b>	Improvável
<b>Macroalgas</b>	Improvável

### Medidas de Gestão

Em caso de sintomas de bloom de fitoplâncton ou cianobactérias, desaconselhar a prática de banhos, ativar um programa de monitorização e alertar os serviços de saúde. Em caso de presença de excesso de macroalgas deve ser ativada a limpeza imediata da água e do areal.



## Identificação das Autoridades Competentes

Gestão da Água Balnear	APA, I.P./ ARH do Tejo e Oeste	Av. Almirante Gago Coutinho, nº 30 - 1049-066 Lisboa Tel: 218430400 Fax: 218430404 Correio electrónico: geral@apambiente.pt arht.geral@apambiente.pt Av.ª 5 de Outubro, 2560-270 Torres Vedras (+351) 261310400 (+351) 261310401 geral@cm-tvedras.pt
Autarquia	C.M. Torres Vedras	Convento S. Miguel das Gaeiras, 2510-718 Óbidos (+351) 262955200 (+351) 262955201 geral@aguasdooeste.com
Saneamento	Águas do Oeste	Av. Estados Unidos da América, nº 77 - 1749 - 096 Lisboa (+351) 218424849 (+351) 218499772 portal.arslvt@arslvt.min-saude.pt
Autoridade de Saúde	A.R.S. Lisboa	Rua Baluarte Misericórdia, 2520 - 239 Peniche (+351) 262784109 (+351) 262784767 capitania.peniche@marinha.pt
Autoridade marítima	Capitania do Porto de Peniche	

## Ficha Técnica

### Título

Perfil de água balnear de Santa Helena

### Resumo

Este documento apresenta o primeiro perfil de água balnear realizado para Santa Helena

### Autor

APA, I.P./ ARH do Tejo e Oeste

### Data de Produção

Março de 2011 (atualização em Maio de 2013)

### Data de Revisão

Março de 2015

### Motivo de Revisão

De acordo com o art.º 9º do Decreto-Lei 135/2009, de 3 de Junho, com as alterações introduzidas pelo Decreto-Lei 113/2012, de 23 de Maio, os perfis serão revistos se a classificação da água balnear se alterar ou se existirem alterações significativas na água balnear ou na zona envolvente. Classificação Boa – revisão de 4 em 4 anos; Aceitável - 3 em 3 anos; Má - 2 em 2 anos. Os perfis serão ainda atualizados se forem identificadas outras fontes de poluição.



MINISTÉRIO DA AGRICULTURA,  
DO MAR, DO AMBIENTE  
E DO ORDENAMENTO DO TERRITÓRIO



AGÊNCIA  
PORTUGUESA  
DO AMBIENTE

Administração da Região  
Hidrográfica do Tejo e Oeste

## Fontes de Informação Relevante

APA, I.P./ ARH do Tejo e Oeste	Informação sobre a qualidade pontual das águas balneares. Informação sobre Perfis de Água Balnear.	<a href="http://www.apambiente.pt">www.apambiente.pt</a>
SNIRH	Informação sobre águas balneares e qualidade das águas balneares.	<a href="http://www.snirh.pt">www.snirh.pt</a>
EEA	Informação sobre Ambiente na União Europeia.	<a href="http://www.eea.europa.eu/">www.eea.europa.eu/</a>

---

Lisboa, Maio de 2013