



Perfil de Água Balnear do Baleal-Norte

Identificação da Água Balnear

Nome da Água Balnear	BALEAL NORTE
Código da Água Balnear	PTCW2T
Ano de Identificação	1991
Categoria/Tipo	Água balnear costeira/Costa Atlântica Mesotidal Exposta
Nome da Zona Costeira	Costa de Peniche

Fotografia



Fonte: APA/ ARHTO

Localização Geográfica e Administrativa da Água Balnear

País	Portugal
Distrito	Leiria
Concelho	Peniche
Freguesia	Atouguia da Baleia
Nome Bacia Hidrográfica	Bacia Hidrográfica das Ribeiras do Oeste
Código Bacia Hidrográfica	PTRH4
Nome da Massa de Água	CWB-II-3
Código da Massa de Água	PTCOST89



Descrição da Água Balnear e Zona Envolvente

Características da Água Balnear

Esta praia localiza-se entre a ilha do Baleal e o aglomerado de Casais do Baleal, com orientação O-E. Apresenta um areal com extensão de 300 m, sendo uma praia com Bandeira Azul há vários anos. A Praia do Baleal Norte/Lagido é sobejamente conhecida entre surfistas, sendo uma das suas principais características o mar agitado.

Tipologia da Praia:	Tipo 2 - Praia não urbana com uso intensivo
Tipo de substrato:	Arenoso com afloramentos rochosos
Extensão da frente de praia:	300 m
Acessos viários:	Estrada municipal que liga Peniche a Ferrel
Acessos pedonais:	Passadeira e escada a partir do estacionamento
Afluência:	Elevada durante o período balnear. Capacidade de carga: 1450 utentes
Declive da zona de banhos:	Suave
Atividades Recreativas:	Surf, Bodyboard
Instrumento de Ordenamento:	POOC Alcobaça-Mafra

Equipamentos e Serviços

Vigilância:	Sim	Posto Socorros:	Sim	Recolha de Lixo:	Sim
Sanitários:	Sim	Duche:	Sim	Limpeza de Praia:	Sim
Acesso deficientes:	Não	Animais domésticos:	Não	Painel informativo:	Sim
Apoios de praia:	Sim	Estacionamento:	Sim	Capacidade estacionamento:	206

Condições Hidrológicas e Meteorológicas

Hidrodinâmica:

Regime de marés:	Maré semi-diurna. Mesotidal: 2-4m
Temperatura da água:	Temperatura da água varia entre os 15°C e os 17°C na época balnear.
Regime de ventos:	Ventos dominantes de Norte/Noroeste nos meses de verão
Temperatura do ar:	18°C e 25°C
Precipitação (época balnear):	
Nº horas sol (época balnear):	10h

Mais informação sobre marés pode ser consultada em: <http://www.hidrografico.pt/previsao-mares.php>

Mais informação sobre ondas pode ser consultada em: <http://www.maretec.mohid.com/ww3/>

Zona Envolvente

Risco Arribas:	Inexistente
-----------------------	-------------



Delimitação da Água Balnear e Localização do Ponto de Monitorização



Coordenadas do Ponto de Monitorização:

No enfiamento do restaurante Amigos do Baleal.
Latitude 39,3738°; Longitude -9,337133°.
Sistema de Coordenadas: ETRS89.

Avaliação da Qualidade da Água Balnear

Durante a época balnear são monitorizados indicadores microbiológicos de contaminação fecal pela ARH do Tejo, I.P., nas águas balneares designadas da sua área de intervenção, de acordo com a legislação em vigor, Decreto-Lei 135/09, de 3 de Junho, com as alterações introduzidas pelo Decreto-Lei 113/2012, de 23 de Maio. As águas balneares são classificadas de acordo com os níveis destes indicadores na água. Os *standards* europeus utilizados para classificar as águas balneares surgem de recomendações da Organização Mundial de Saúde e estão relacionados com questões de saúde pública. Os resultados da monitorização desta água balnear e mais informação sobre a avaliação da qualidade das águas balneares pode ser encontrada no sítio da APA: www.apambiente.pt e www.snirh.pt.

Avaliação da Qualidade da Água Balnear entre 2008 e 2012

Ano	2008	2009	2010	2011	2012
Classificação	Boa*	Boa*	Boa*	Excelente**	Excelente**

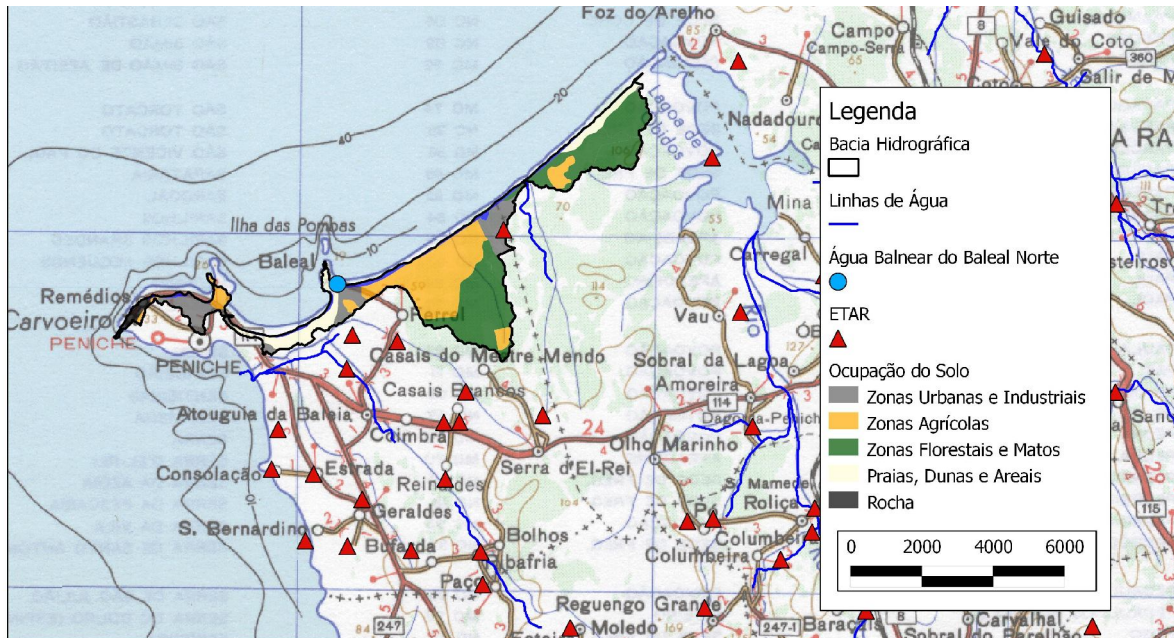
*Classificação segundo o Decreto-Lei nº236/98, de 1 de Agosto

** Classificação segundo o Decreto-Lei nº135/09, de 3 de Junho (que substitui o anterior), com as alterações introduzidas pelo Decreto-Lei nº 113/2012, de 23 de Maio.



Descrição da Bacia de Drenagem

O uso do solo na bacia drenante desta água balnear é principalmente agrícola, com zonas florestais e aglomerados urbanos localizados especialmente na faixa costeira.



Identificação das fontes potenciais de poluição, avaliação do risco e medidas de gestão

Potenciais Fontes de Poluição

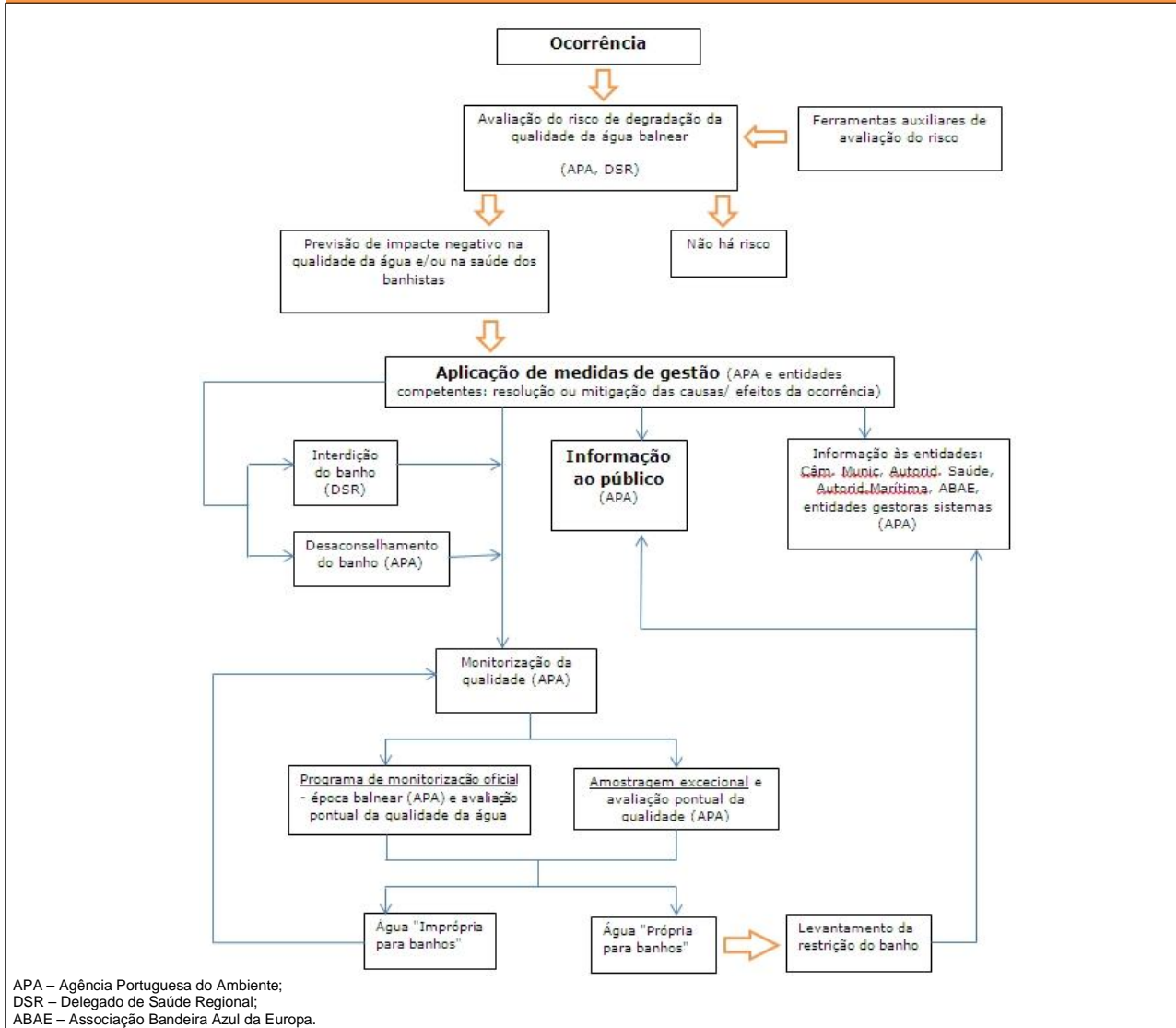
Não existem fontes de poluição significativas na área de influência desta água balnear.

Risco de Ocorrência de Episódios de Poluição de Curta Duração

Não há historial de ocorrência de fenómenos de poluição de curta duração



Diagrama de Gestão das Águas Balneares, Sistema de Alerta e Informação ao Público



Implementação de um Sistema de Alerta

Em caso de risco de ocorrência de fenómenos de poluição, será colocado um aviso a desaconselhar o banho.



Avaliação do risco de proliferação de organismos potencialmente patogénicos

Cianobactérias	Improvável
Fitoplâncton	Improvável
Macroalgas	Improvável
Medidas de Gestão	
Em caso de sintomas de bloom de fitoplâncton ou cianobactérias, desaconselhar a prática de banhos, ativar um programa de monitorização e alertar os serviços de saúde. Em caso de presença de excesso de macroalgas deve ser ativada a limpeza imediata da água e do areal.	

Identificação das Autoridades Competentes

Gestão da Água Balnear	APA, I.P./ ARH do Tejo e Oeste	Av. Almirante Gago Coutinho, nº 30 - 1049-066 Lisboa Tel: 218430400 Fax: 218430404 Correio electrónico: geral@apambiente.pt arht.geral@apambiente.pt
Autarquia	C.M. Peniche	Largo do Município, 2520-239 Peniche (+351) 262780100 (+351) 262780111 cmpeniche@cm-peniche.pt
Saneamento	Águas do Oeste	Convento S. Miguel das Gaeiras, 2510-718 Óbidos (+351) 262955200 (+351) 262955201 geral@aguasdooeste.com
Autoridade de Saúde	A.R.S. Lisboa	Av. Estados Unidos da América, nº 77 - 1749 - 096 Lisboa (+351) 218424873 (+351) 218499796 portal.arslvt@arslvt.min-saude.pt
Autoridade marítima	Capitania do Porto de Peniche	Rua Baluarte Misericórdia, 2520 - 239 Peniche (+351) 262784109 (+351) 262784767 capitania.peniche@marinha.pt



Ficha Técnica

Título

Perfil de água balnear do Baleal Norte

Resumo

Este documento apresenta o primeiro perfil de água balnear realizado para o Baleal-Norte

Autor

APA, I.P./ ARH do Tejo e Oeste

Data de Produção

Março de 2011 (atualização em Maio de 2013)

Data de Revisão

Março de 2015

Motivo de Revisão

De acordo com o art.º 9º do Decreto-Lei 135/2009, de 3 de Junho, com as alterações introduzidas pelo Decreto-Lei 113/2012, de 23 de Maio, os perfis serão revistos se a classificação da água balnear se alterar ou se existirem alterações significativas na água balnear ou na zona envolvente. Classificação Boa – revisão de 4 em 4 anos; Aceitável - 3 em 3 anos; Má - 2 em 2 anos. Os perfis serão ainda atualizados se forem identificadas outras fontes de poluição.

Fontes de Informação Relevante

APA, I.P./ ARH do Tejo e Oeste	Informação sobre a qualidade pontual das águas balneares. Informação sobre Perfis de Água Balnear.	www.apambiente.pt
SNIRH	Informação sobre águas balneares e qualidade das águas balneares.	www.snirh.pt
EEA	Informação sobre Ambiente na União Europeia.	www.eea.europa.eu/

Lisboa, Maio de 2013