

INFORMAÇÃO SOBRE A ÁGUA BALNEAR

Código: PTCW7D

Classificação da qualidade da água



Água excelente para banhos

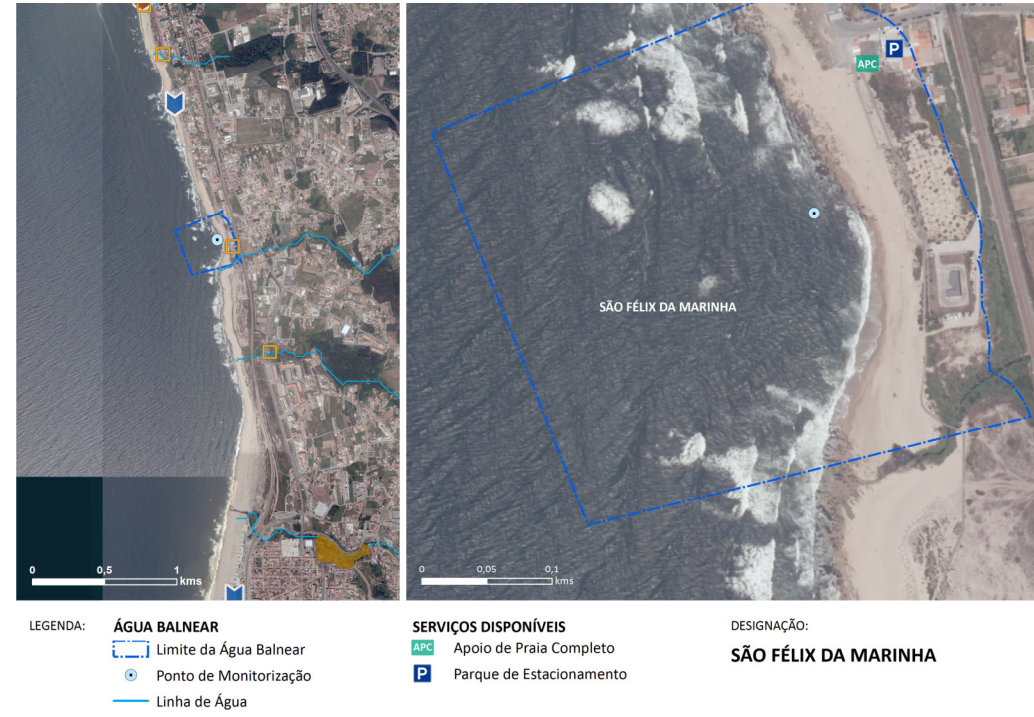
- ★ ★ ★ Excelente
- ★ ★ Boa
- ★ Aceitável
- Má

Classificação de acordo com Decreto-Lei n.º 135/2009 de 3 de junho, alterado e republicado pelo Decreto-Lei n.º 113/2012 de 23 de maio.

Para mais informação, consulte www.apambiente.pt; <http://snirh.pt>

Bacia Hidrográfica: Douro
Massa de água: PTCOST3
Concelho: Vila Nova de Gaia

ÉPOCA BALNEAR 2022: 10 de junho a 11 de setembro
Frequência de amostragem: Quinzenal



INFORMATION ON BATHING WATER

Code: PTCW7D

Water quality classification



Excellent bathing water quality

- ★ ★ ★ Excellent
- ★ ★ Good
- ★ Sufficient
- Poor

Classification to comply with the June 3rd Decreto-Lei 135/09, amended and republished by May 23rd Decreto-Lei 113/2012.

For further information, see www.apambiente.pt; <http://snirh.pt>

River basin: Douro
Water body: PTCOST3
Municipality: Vila Nova de Gaia

BATHING SEASON 2022: From June 10th to September 11th
Sampling frequency: Every 2 weeks

Localização do Ponto de amostragem/Location of monitoring point: Lat: 41,032738°; Long: -8,646894°

| DESCRIÇÃO DA ÁGUA BALNEAR | | | | BATHING WATER DESCRIPTION | | | | |
|--|--|---|--|---|---|---|--|--------------------|
| Praia urbana, com morfologia arenosa e rochosa delimitada por cordão dunar. | | | | Urban beach with an extensive sand strip, bordered by a line of dunes. | | | | |
| SE OCORRER POLUIÇÃO DA ÁGUA QUE POSSA AFETAR A SUA APTIDÃO PARA O USO BALNEAR, O BANHO SERÁ DESACONSELHADO OU INTERDITO | | | | IN CASE OF A POLLUTION EVENT THAT AFFECTS WATER QUALITY, BATHING WILL BE ADVISED AGAINST OR PROHIBITED | | | | |
| POLUIÇÃO DE CURTA DURAÇÃO (duração inferior ou igual a 72 horas) | | | | SHORT TERM POLLUTION (for less than 72 hours) | | | | |
| Improvável, podendo no entanto ocorrer devido ao caudal excessivo da linha de água afluente em situações de precipitação por arrastamento de carga microbológica e devido a descargas de efluentes não tratados em caso de avaria da estação elevatória. | | | | Unlikely, but may occur due to excessive surface flow of the drainage network and tributaries, in rainfall situations, which lead to the entrainment of the microbiological load. It may also occur due to eventual malfunctions in the wastewater lifting station. | | | | |
| Nº DE DIAS EM QUE A PRÁTICA BALNEAR ESTEVE DESACONSELHADA OU INTERDITA DEVIDO A POLUIÇÃO DE CURTA DURAÇÃO NA ÉPOCA BALNEAR DE 2021 | | A prática balnear esteve desaconselhada durante 1 dia | | NUMBER OF DAYS IN WHICH BATHING WAS ADVISED AGAINST OR PROHIBITED DUE TO SHORT TERM POLLUTION EVENTS IN BATHING SEASON 2021 | | In the last season bathing was restricted for 1 day | | |
| POTENCIAIS FONTES DE POLUIÇÃO MICROBIOLÓGICA DA ÁGUA BALNEAR | | | | POTENTIAL MICROBIOLOGICAL POLLUTION SOURCES TO BATHING WATER | | | | |
| Contaminação fecal, que pode ter origem principalmente na rede de saneamento existente no local e na ribeira do Prego, afluente à praia. | | | | Faecal contamination which may originate from the local sanitation network but also from the tributary to the beach (ribeira do Prego). | | | | |
| SISTEMA DE ALERTA | | Ainda não está implementado. | | ALERT SYSTEM | | Not yet implemented. | | |
| POTENCIAL DE PROLIFERAÇÃO | | CIANOBACTÉRIAS | Baixo, não há historial de ocorrência. | MACROALGAS | Moderado, há historial de ocorrência de blooms. | FITOPLÂNCTON | Baixo, não há historial de ocorrência. | |
| POTENCIAL DE PROLIFERAÇÃO | | CYANOBACTERIA | Unlikely | MACROALGAE | Likely | PHYTOPLANKTON | Unlikely | |
| CONTACTOS | Águas de Gaia, E.M., SA | | 223770460 | info@aguasgaia.pt | | www.aguasgaia.pt | | Local Authority |
| | Capitania do Porto do Douro | | 222070970 | capitania.douro@marinha.pt | | www.amn.pt | | Authority |
| | Departamento de Saúde Pública da ARS-Norte, I.P. | | 220411701 | directora.dsp@arsnorte.min-saude.pt | | www.arsnorte.min-saude.pt | | Health Authority |
| | Águas de Gaia, E.M., SA | | 223770460 | info@aguasgaia.pt | | www.aguasgaia.pt | | Sanitary Authority |
| | Agência Portuguesa do Ambiente, I.P. / Administração de Região Hidrográfica do Norte | | 223400000 | arhn.geral@apambiente.pt | | www.apambiente.pt | | Environment Agency |