

## INFORMAÇÃO SOBRE A ÁGUA BALNEAR

Código: PTCL7M

### Classificação da qualidade da água



Água excelente para banhos

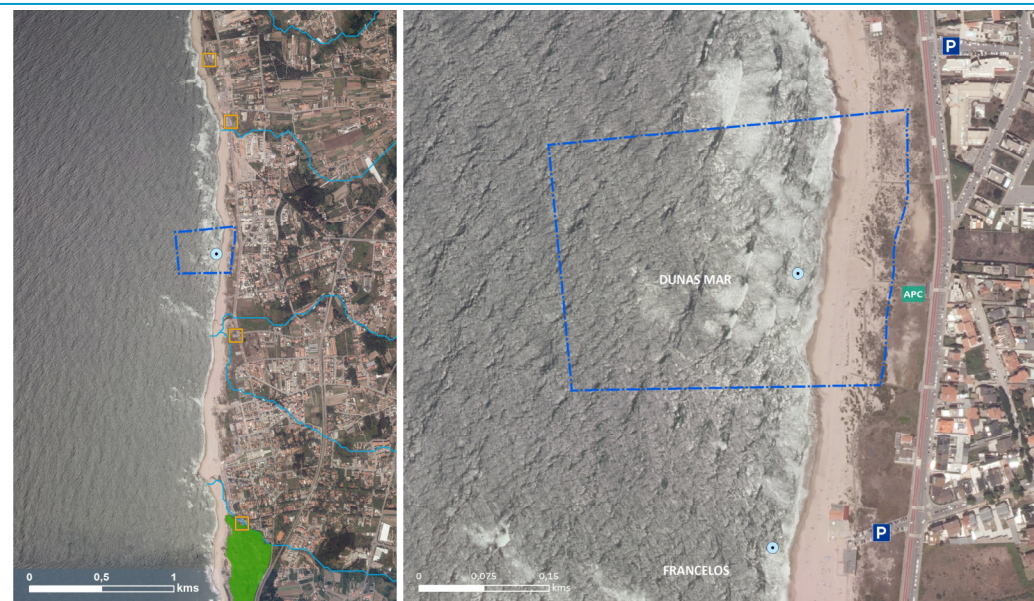
★ ★ ★ Excelente  
★ ★ Boa  
★ Aceitável  
— Má

Classificação de acordo com Decreto-Lei n.º 135/2009 de 3 de junho, alterado e republicado pelo Decreto-Lei n.º 113/2012 de 23 de maio.

Para mais informação, consulte [www.apambiente.pt](http://www.apambiente.pt); <http://snirh.pt>

Bacia Hidrográfica: Douro  
Massa de água: PTCOST3  
Concelho: Vila Nova de Gaia

ÉPOCA BALNEAR 2022: 10 de junho a 11 de setembro  
Frequência de amostragem: Quinzenal



LEGENDA: **ÁGUA BALNEAR**  
— Limite da Água Balnear  
● Ponto de Monitorização  
— Linha de Água

**SERVIÇOS DISPONÍVEIS**  
APC Apoio de Praia Completo  
P Parque de Estacionamento

DESIGNAÇÃO: **DUNAS MAR**

## INFORMATION ON BATHING WATER

Code: PTCL7M

### Water quality classification



Excellent bathing water quality

★ ★ ★ Excellent  
★ ★ Good  
★ Sufficient  
— Poor

Classification to comply with the June 3<sup>rd</sup> Decreto-Lei 135/09, amended and republished by May 23<sup>rd</sup> Decreto-Lei 113/2012.

For further information, see [www.apambiente.pt](http://www.apambiente.pt); <http://snirh.pt>

River basin: Douro  
Water body: PTCOST3  
Municipality: Vila Nova de Gaia

BATHING SEASON 2022: From June 10th to September 11th  
Sampling frequency: Every 2 weeks

Localização do Ponto de amostragem/Location of monitoring point: Lat: 41,0825°; Long: -8,65694°

DESCRIÇÃO DA ÁGUA BALNEAR				BATHING WATER DESCRIPTION			
Praia urbana, com morfologia arenosa, delimitada por zona dunar.				Urban beach with an extensive sand strip, bordered by a line of dunes.			
SE OCORRER POLUIÇÃO DA ÁGUA QUE POSSA AFETAR A SUA APTIDÃO PARA O USO BALNEAR, O BANHO SERÁ DESACONSELHADO OU INTERDITO				IN CASE OF A POLLUTION EVENT THAT AFFECTS WATER QUALITY, BATHING WILL BE ADVISED AGAINST OR PROHIBITED			
POLUIÇÃO DE CURTA DURAÇÃO (duração inferior ou igual a 72 horas)				SHORT TERM POLLUTION (for less than 72 hours)			
Improvável, podendo no entanto ocorrer devido a descargas de efluentes não tratados em caso de avaria da estação-elevatória.				Unlikely, but may occur due to discharge of untreated effluents in the event of malfunction in the wastewater pumping station			
Nº DE DIAS EM QUE A PRÁTICA BALNEAR ESTEVE DESACONSELHADA OU INTERDITA DEVIDO A POLUIÇÃO DE CURTA DURAÇÃO NA ÉPOCA BALNEAR DE 2021		A prática balnear não esteve desaconselhada/interdita.		NUMBER OF DAYS IN WHICH BATHING WAS ADVISED AGAINST OR PROHIBITED DUE TO SHORT TERM POLLUTION EVENTS IN BATHING SEASON 2021		The bathing wasn't prohibited in the last season.	
POTENCIAIS FONTES DE POLUIÇÃO MICROBIOLÓGICA DA ÁGUA BALNEAR				POTENTIAL MICROBIOLOGICAL POLLUTION SOURCES TO BATHING WATER			
Contaminação fecal, que pode ter origem principalmente na rede de saneamento existente no local.				Faecal contamination which may originate mainly from the local sewerage network.			
SISTEMA DE ALERTA		Ainda não está implementado.		ALERT SYSTEM		Not yet implemented.	
POTENCIAL DE PROLIFERAÇÃO		CIANOBACTÉRIAS	MACROALGAS	FITOPLÂNCTON	POTENTIAL FOR PROLIFERATION		
		Baixo, não há historial de ocorrência.	Moderado, há historial de ocorrência de blooms.	Baixo, não há historial de ocorrência.			
					Unlikely	Likely	Unlikely
CONTACTOS	Águas de Gaia, E.M., SA			223770460	info@aguasgaia.pt	www.aguasgaia.pt	Local Authority
	Capitania do Porto do Douro			222070970	capitania.douro@marinha.pt	www.amn.pt	Authority
	Departamento de Saúde Pública da ARS-Norte, I.P.			220411701	directora.dsp@arsnorte.min-saude.pt	www.arsnorte.min-saude.pt	Health Authority
	Águas de Gaia, E.M., SA			223770460	info@aguasgaia.pt	www.aguasgaia.pt	Sanitary Authority
	Agência Portuguesa do Ambiente, I.P. / Administração de Região Hidrográfica do Norte			223400000	arhn.geral@apambiente.pt	www.apambiente.pt	Environment Agency