

INFORMAÇÃO SOBRE A ÁGUA BALNEAR

Código: PTCN2U

Classificação da qualidade da água



Água excelente para banhos

★ ★ ★ Excelente
★ ★ Boa
★ Aceitável
— Má

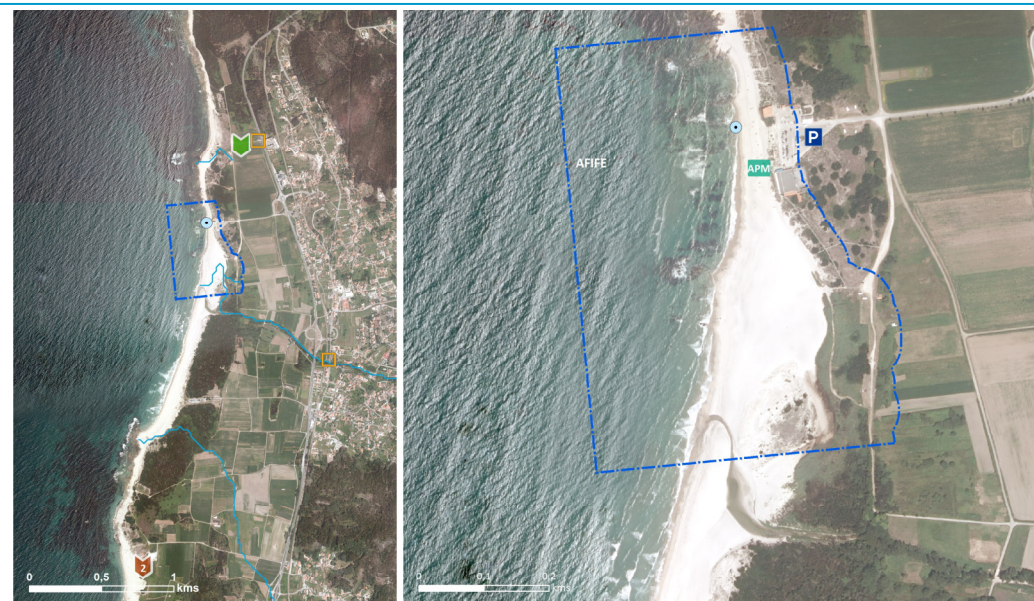
Classificação de acordo com Decreto-Lei n.º 135/2009 de 3 de junho, alterado e republicado pelo Decreto-Lei n.º 113/2012 de 23 de maio.

Para mais informação, consulte www.apambiente.pt; <http://snirh.pt>

Bacia Hidrográfica: Lima
Massa de água: PTCOST1
Concelho: Viana do Castelo

ÉPOCA BALNEAR 2022: 10 de junho a 11 de setembro
Frequência de amostragem: De 3 em 3 semanas

Localização do Ponto de amostragem/Location of monitoring point: Lat: 41,78083°; Long: -8,87139°



LEGENDA: **ÁGUA BALNEAR**
— Limite da Água Balnear
● Ponto de Monitorização
— Linha de Água

SERVIÇOS DISPONÍVEIS
APM Apoio de Praia Mínimo
P Parque de Estacionamento

DESIGNAÇÃO: **AFIFE**

INFORMATION ON BATHING WATER

Code: PTCN2U

Water quality classification



Excellent bathing water quality

★ ★ ★ Excellent
★ ★ Good
★ Sufficient
— Poor

Classification to comply with the June 3rd Decreto-Lei 135/09, amended and republished by May 23rd Decreto-Lei 113/2012.

For further information, see www.apambiente.pt; <http://snirh.pt>

River basin: Lima
Water body: PTCOST1
Municipality: Viana do Castelo

BATHING SEASON 2022: From June 10th to September 11th
Sampling frequency: Every 3 weeks

DESCRIÇÃO DA ÁGUA BALNEAR

Praia rural com areal extenso delimitado por sistema dunar consolidado com algumas zonas sujeitas a processos erosivos. Enrocamento aderente a sul associado à intervenção no decurso dos temporais de 1978/1979.

SE OCORRER POLUIÇÃO DA ÁGUA QUE POSSA AFETAR A SUA APTIDÃO PARA O USO BALNEAR, O BANHO SERÁ DESACONSELHADO OU INTERDITO

POLUIÇÃO DE CURTA DURAÇÃO (duração inferior ou igual a 72 horas)

Improvável, podendo no entanto ocorrer devido ao caudal excessivo da ribeira afluyente em situações de precipitação, por arrastamento de carga microbiológica ou devido a descarga de efluentes não tratados em caso de avaria da estação elevatória.

Nº DE DIAS EM QUE A PRÁTICA BALNEAR ESTEVE DESACONSELHADA OU INTERDITA DEVIDO A POLUIÇÃO DE CURTA DURAÇÃO NA ÉPOCA BALNEAR DE 2021

A prática balnear não esteve desaconselhada/interdita.

POTENCIAIS FONTES DE POLUIÇÃO MICROBIOLÓGICA DA ÁGUA BALNEAR

Contaminação fecal, que pode ter origem principalmente na ribeira de Cabanas que desagua próximo da praia ou na rede de saneamento existente no local.

SISTEMA DE ALERTA

Ainda não está implementado.

POTENCIAL DE PROLIFERAÇÃO

CIANOBACTÉRIAS

Baixo, não há historial de ocorrência

MACROALGAS

Moderado, há historial de ocorrência de blooms

FITOPLÂNCTON

Baixo, não há historial de ocorrência

BATHING WATER DESCRIPTION

Rural beach with a wide sand strip bordered by a dune system consolidated in with some areas subject to erosion processes. Existence of a southern rockfill, associated with the intervention after the 1978/1979 storms.

IN CASE OF A POLLUTION EVENT THAT AFFECTS WATER QUALITY, BATHING WILL BE ADVISED AGAINST OR PROHIBITED

SHORT TERM POLLUTION (for less than 72 hours)

Unlikely, but may occur due to excessive flow of the tributary in rainfall situations, which leads to entrainment of the microbiological load. May also occur due to discharges of untreated effluents, in the event of malfunction in the wastewater pumping station.

NUMBER OF DAYS IN WHICH BATHING WAS ADVISED AGAINST OR PROHIBITED DUE TO SHORT TERM POLLUTION EVENTS IN BATHING SEASON 2021

The bathing wasn't prohibited in the last season.

POTENTIAL MICROBIOLOGICAL POLLUTION SOURCES TO BATHING WATER

Faecal contamination which may originate mainly from de Cabanas creek, that empties near the beach, or from the local sewerage network.

ALERT SYSTEM

Not yet implemented.

POTENTIAL FOR PROLIFERATION

CYANOBACTERIA

Unlikely

MACROALGAE

Likely

PHYTOPLANKTON

Unlikely

CONTACTOS

Câmara Municipal de Viana do Castelo

258809300

cmviana@cm-viana-castelo.pt

www.cm-viana-castelo.pt

Local Authority

Capitania do Porto de Viana do Castelo

258 070 570 / 916 352 353

capitania.vcastelo@amn.pt

www.amn.pt

Authority

Departamento de Saúde Pública da ARS-Norte, I.P.

220411701

directora.dsp@arsnorte.min-saude.pt

www.arsnorte.min-saude.pt

Health Authority

Entidade gestoras dos sistemas de saneamento: Águas do Norte, S.A.

253919020

geral@adnorte.pt

www.adnorte.pt

Sanitary Authority

Agência Portuguesa do Ambiente, I.P. / Administração de Região Hidrográfica do Norte

223400000

arhn.geral@apambiente.pt

www.apambiente.pt

Environment Agency

CONTACTS