

INFORMAÇÃO SOBRE A ÁGUA BALNEAR

Código: PTCE7D

Classificação da qualidade da água



Água excelente para banhos

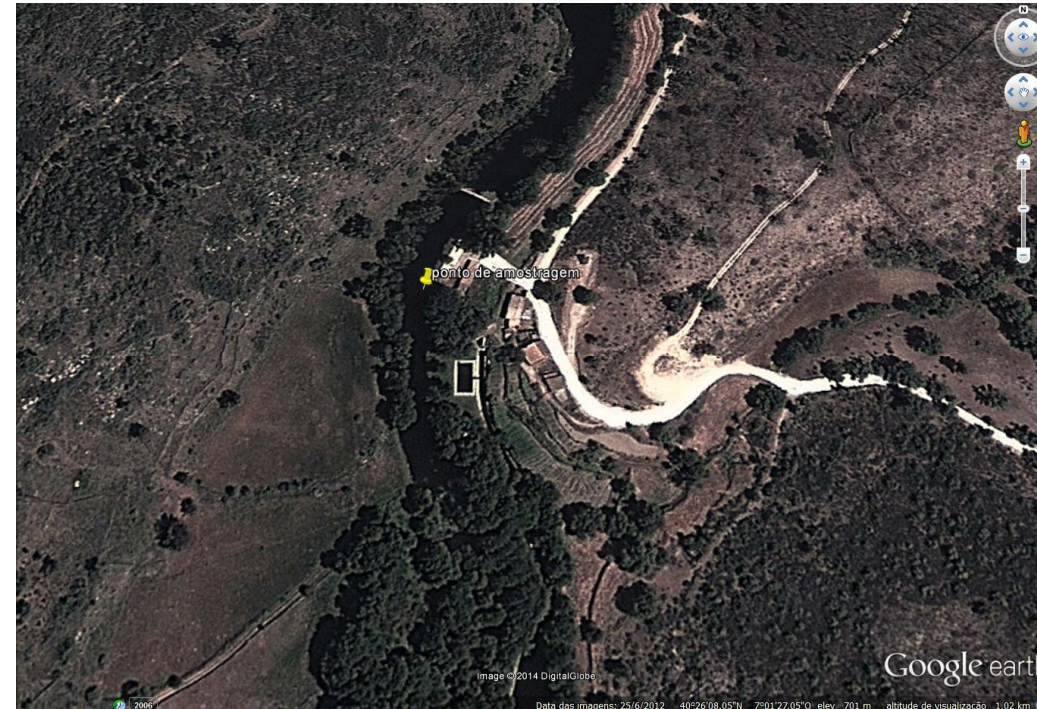
- ★ ★ ★ Excelente
- ★ ★ Boa
- ★ Aceitável
- Má

Classificação de acordo com Decreto-Lei n.º 135/2009 de 3 de junho, alterado e republicado pelo Decreto-Lei n.º 113/2012 de 23 de maio.

Para mais informação, consulte www.apambiente.pt; <http://snirh.pt>

Bacia Hidrográfica: Douro
Massa de água: PT03DOU0487
Concelho: Sabugal

ÉPOCA BALNEAR 2022: 2 de julho a 4 de setembro
Frequência de amostragem: Quinzenal



INFORMATION ON BATHING WATER

Code: PTCE7D

Water quality classification



Excellent bathing water quality

- ★ ★ ★ Excellent
- ★ ★ Good
- ★ Sufficient
- Poor

Classification to comply with the June 3rd Decreto-Lei 135/09, amended and republished by May 23rd Decreto-Lei 113/2012.

For further information, see www.apambiente.pt; <http://snirh.pt>

River basin: Douro
Water body: PT03DOU0487
Municipality: Sabugal

BATHING SEASON 2022: From July 2nd to September 3th
Sampling frequency: Every 2 weeks

Localização do Ponto de amostragem/Location of monitoring point: Lat: 40,435885°; Long: -7,024718°

DESCRIÇÃO DA ÁGUA BALNEAR				BATHING WATER DESCRIPTION			
Possui uma piscina natural junto à margem do rio. A zona de lazer é rodeada por amieiros e freixos				Natural pool in one margin. Pic nic area surrounded by trees			
SE OCORRER POLUIÇÃO DA ÁGUA QUE POSSA AFETAR A SUA APTIDÃO PARA O USO BALNEAR, O BANHO SERÁ DESACONSELHADO OU INTERDITO				IN CASE OF A POLLUTION EVENT THAT AFFECTS WATER QUALITY, BATHING WILL BE ADVISED AGAINST OR PROHIBITED			
POLUIÇÃO DE CURTA DURAÇÃO (duração inferior ou igual a 72 horas)				SHORT TERM POLLUTION (for less than 72 hours)			
Improvável, podendo no entanto ocorrer devido ao caudal excessivo das ribeiras afluentes em situações de precipitação por arrastamento de carga microbológica, devido a descargas de efluentes não tratados, em caso de avaria da ETAR ou em caso de contaminação da rede de águas pluviais.				Unlikely, but may occur due to excessive surface flow of the tributaries during rainfall situations, which leads to entrainment of the microbiological load. May also occur due to discharges of untreated effluents in case of malfunction in the sewage treatment plant or due to contamination of the rainwater network.			
Nº DE DIAS EM QUE A PRÁTICA BALNEAR ESTEVE DESACONSELHADA OU INTERDITA DEVIDO A POLUIÇÃO DE CURTA DURAÇÃO NA ÉPOCA BALNEAR DE 2021		A prática balnear não esteve desaconselhada/interdita.		NUMBER OF DAYS IN WHICH BATHING WAS ADVISED AGAINST OR PROHIBITED DUE TO SHORT TERM POLLUTION EVENTS IN BATHING SEASON 2021		The bathing wasn't prohibited in the last season.	
POTENCIAIS FONTES DE POLUIÇÃO MICROBIOLÓGICA DA ÁGUA BALNEAR				POTENTIAL MICROBIOLOGICAL POLLUTION SOURCES TO BATHING WATER			
Contaminação fecal, que pode ter origem principalmente nas pequenas ribeiras a montante e na rede de saneamento.				Faecal contamination which mainly originates from the small creeks upstream, from the sewerage network or from the rainwater drainage network.			
SISTEMA DE ALERTA		Ainda não está implementado.		ALERT SYSTEM		Not yet implemented.	
POTENCIAL DE PROLIFERAÇÃO		CIANOBACTÉRIAS	MACROALGAS	FITOPLÂNCTON	POTENTIAL FOR PROLIFERATION		
		Não há historial de ocorrência	Improvável	Não há historial de ocorrência			
					no record	no record	No record
CONTACTOS	Câmara Municipal de Sabugal			271751040	presidencia@cm-sabugal.pt	www.cm-sabugal.pt	Local Authority
	SEPNA-GNR – Comando Territorial da Guarda			961195070	ct.grd.sepna@gnr.pt	www.gnr.pt	Authority
	Administração Regional de Saúde do Centro, I.P.			239488284	saudepublica@arscentro.min-saude.pt	www.arscentro.min-saude.pt	Health Authority
	Entidade gestora dos sistemas de saneamento: Águas de Lisboa e Vale do Tejo, S.A			271225317	geral.adlvt@adp.pt	www.adlvt.pt	Sanitary Authority
	Agência Portuguesa do Ambiente, I.P. / Administração de Região Hidrográfica do Norte			223400000	arhn.geral@apambiente.pt	www.apambiente.pt	Environment Agency