

INFORMAÇÃO SOBRE A ÁGUA BALNEAR

Código: PTCU2F

Classificação da qualidade da água



Água excelente para banhos

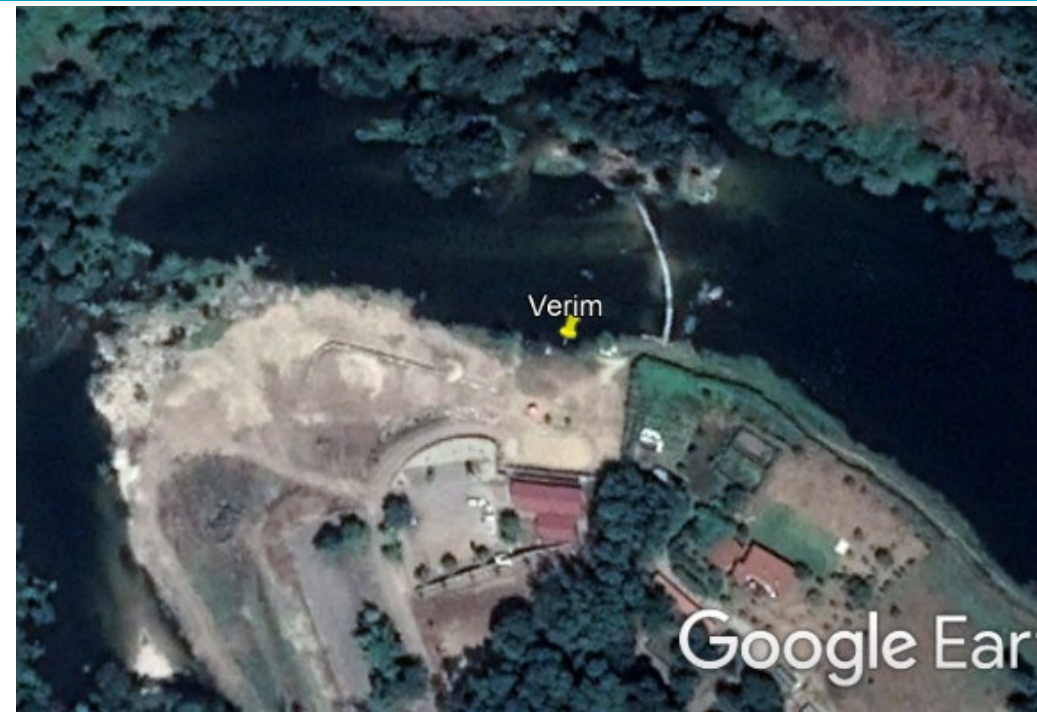
- ★ ★ ★ Excelente
- ★ ★ Boa
- ★ Aceitável
- Má

Classificação de acordo com Decreto-Lei n.º 135/2009 de 3 de junho, alterado e republicado pelo Decreto-Lei n.º 113/2012 de 23 de maio.

Para mais informação, consulte www.apambiente.pt; <http://snirh.pt>

Bacia Hidrográfica: Cávado
Massa de água: PT02CAV0090
Concelho: Povoia de Lanhoso

ÉPOCA BALNEAR 2023: 10 de junho a 10 de setembro
Frequência de amostragem: De 3 em 3 semanas



INFORMATION ON BATHING WATER

Code: PTCU2F

Water quality classification



Excellent bathing water quality

- ★ ★ ★ Excellent
- ★ ★ Good
- ★ Sufficient
- Poor

Classification to comply with the June 3rd Decreto-Lei 135/09, amended and republished by May 23rd Decreto-Lei 113/2012.

For further information, see www.apambiente.pt; <http://snirh.pt>

River basin: Cávado
Water body: PT02CAV0090
Municipality: Povoia de Lanhoso

BATHING SEASON 2023: From June 10th to September 10th
Sampling frequency: Every 3 weeks

Localização do Ponto de amostragem/Location of monitoring point: Lat: 41,644924°; Long: -8,312985°

DESCRIÇÃO DA ÁGUA BALNEAR				BATHING WATER DESCRIPTION					
Praia rural inserida em zona florestal composto por núcleos arborizados de carvalhos entre outra vegetação autóctone. Existem disponíveis os seguintes serviços: café/bar, instalações sanitárias, chuveiros, parque de estacionamento, parque infantil e campo de voleibol.				Rural beach inserted in a forest area composed of wooded nuclei of oaks among other autochthonous vegetation. The following services are available: café/bar, sanitary facilities, showers, car park, children's playground and volleyball court.					
SE OCORRER POLUIÇÃO DA ÁGUA QUE POSSA AFETAR A SUA APTIDÃO PARA O USO BALNEAR, O BANHO SERÁ DESACONSELHADO OU INTERDITO				IN CASE OF A POLLUTION EVENT THAT AFFECTS WATER QUALITY, BATHING WILL BE ADVISED AGAINST OR PROHIBITED					
POLUIÇÃO DE CURTA DURAÇÃO (duração inferior ou igual a 72 horas)				SHORT TERM POLLUTION (for less than 72 hours)					
Improvável, podendo ocorrer devido a descarga de efluente não tratado em caso de avaria da ETAR de Bouro.				Unlikely, but may occur due to discharges of untreated effluents from the sewage treatment plant (Bouro plant).					
Nº DE DIAS EM QUE A PRÁTICA BALNEAR ESTEVE DESACONSELHADA OU INTERDITA DEVIDO A POLUIÇÃO DE CURTA DURAÇÃO NA ÉPOCA BALNEAR DE 2022		A prática balnear esteve interdita durante 7 dias devido aos incêndios		NUMBER OF DAYS IN WHICH BATHING WAS ADVISED AGAINST OR PROHIBITED DUE TO SHORT TERM POLLUTION EVENTS IN BATHING SEASON 2022		In the last season bathing was prohibited for 7 days due to fires			
POTENCIAIS FONTES DE POLUIÇÃO MICROBIOLÓGICA DA ÁGUA BALNEAR				POTENTIAL MICROBIOLOGICAL POLLUTION SOURCES TO BATHING WATER					
Contaminação fecal, que pode ter origem principalmente na rede de águas residuais.				Faecal contamination which may originate mainly from the wastewater network.					
SISTEMA DE ALERTA		Ainda não está implementado.		ALERT SYSTEM		Not yet implemented.			
POTENCIAL DE PROLIFERAÇÃO		CIANOBACTÉRIAS	MACROALGAS	FITOPLÂNCTON	POTENTIAL FOR PROLIFERATION		CYANOBACTERIA	MACROALGAE	PHYTOPLANKTON
		Improvável	Moderado	Improvável			Unlikely	Moderated	Unlikely
CONTACTOS	Câmara Municipal de Póvoa de Lanhoso		253639700	geral@mun-planhoso.pt		www.mun-planhoso.pt		Local Authority	
	SEPNA-GNR – Comando Territorial de Braga		961194274	ct.brg.sepna@gnr.pt		www.gnr.pt		Authority	
	Departamento de Saúde Pública da ARS-Norte, I.P.		220411701	directora.dsp@arsnorte.min-saude.pt		www.arsnorte.min-saude.pt		Health Authority	
	Entidade gestoras dos sistemas de saneamento: Águas do Norte, S.A.		253919020	geral@adnorte.pt		www.adnorte.pt		Sanitary Authority	
	Agência Portuguesa do Ambiente, I.P. / Administração de Região Hidrográfica do Norte		223400000	arhn.geral@apambiente.pt		www.apambiente.pt		Environment Agency	