

**INFORMAÇÃO SOBRE A ÁGUA BALNEAR**

Código: PTCL3H

**Classificação da qualidade da água**



**Água excelente para banhos**

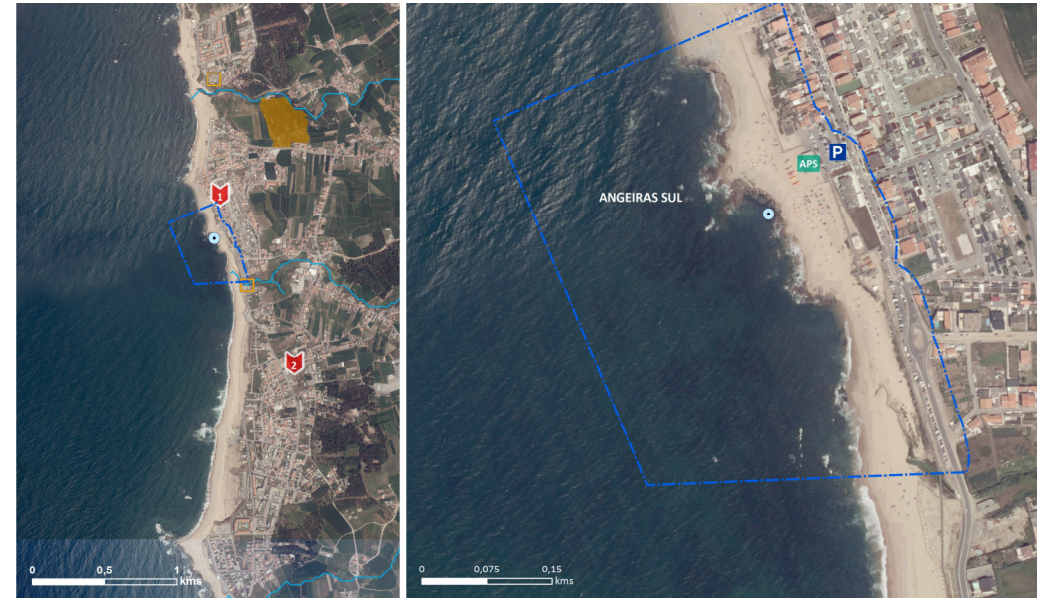
- ★ ★ ★ Excelente
- ★ ★ Boa
- ★ Aceitável
- Má

Classificação de acordo com Decreto-Lei n.º 135/2009 de 3 de junho, alterado e republicado pelo Decreto-Lei n.º 113/2012 de 23 de maio.

Para mais informação, consulte [www.apambiente.pt](http://www.apambiente.pt); <http://snirh.pt>

**Bacia Hidrográfica: Leça**  
**Massa de água: PTCOST2**  
**Concelho: Matosinhos**

**ÉPOCA BALNEAR 2023: 17 de junho a 10 de setembro**  
**Frequência de amostragem: Quinzenal**



LEGENDA: **ÁGUA BALNEAR**  
  Limite da Água Balnear  
● Ponto de Monitorização  
— Linha de Água

**SERVIÇOS DISPONÍVEIS**  
APs Apoio de Praia Simples  
P Parque de Estacionamento

DESIGNAÇÃO: **ANGEIRAS SUL**

**INFORMATION ON BATHING WATER**

Code: PTCL3H

**Water quality classification**



**Excellent bathing water quality**

- ★ ★ ★ Excellent
- ★ ★ Good
- ★ Sufficient
- Poor

Classification to comply with the June 3<sup>rd</sup> Decreto-Lei 135/09, amended and republished by May 23<sup>rd</sup> Decreto-Lei 113/2012.

For further information, see [www.apambiente.pt](http://www.apambiente.pt); <http://snirh.pt>

**River basin: Leça**  
**Water body: PTCOST2**  
**Municipality: Matosinhos**

**BATHING SEASON 2023: From June 17th to September 10th**  
**Sampling frequency: Every 2 weeks**

Localização do Ponto de amostragem/Location of monitoring point: Lat: 41,261460°; Long: -8,726025°

DESCRIÇÃO DA ÁGUA BALNEAR				BATHING WATER DESCRIPTION			
Praia urbana, com muitos afloramentos rochosos, fortemente erodida.				Urban beach with a small sand strip and many rocky outcrops.			
<b>SE OCORRER POLUIÇÃO DA ÁGUA QUE POSSA AFETAR A SUA APTIDÃO PARA O USO BALNEAR, O BANHO SERÁ DESACONSELHADO OU INTERDITO</b>				<b>IN CASE OF A POLLUTION EVENT THAT AFFECTS WATER QUALITY, BATHING WILL BE ADVISED AGAINST OR PROHIBITED</b>			
<b>POLUIÇÃO DE CURTA DURAÇÃO (duração inferior ou igual a 72 horas)</b>				<b>SHORT TERM POLLUTION (for less than 72 hours)</b>			
Provável, pode ocorrer devido ao caudal excessivo do rio afluente em situações de precipitação, devido ao arrastamento de carga microbológica, podendo também ocorrer devido a descargas de efluentes não tratados em caso de avaria da estação elevatória de águas residuais de Angeiras.				Likely. May occur due to excessive flow of the affluent river in rainfall situations, due to the entrainment of the microbiological load. May also occur due to untreated effluents discharges in case of malfunction in the Angeiras wastewater pumping station.			
<b>Nº DE DIAS EM QUE A PRÁTICA BALNEAR ESTEVE DESACONSELHADA OU INTERDITA DEVIDO A POLUIÇÃO DE CURTA DURAÇÃO NA ÉPOCA BALNEAR DE 2022</b>		A prática balnear não esteve desaconselhada/interdita.		<b>NUMBER OF DAYS IN WHICH BATHING WAS ADVISED AGAINST OR PROHIBITED DUE TO SHORT TERM POLLUTION EVENTS IN BATHING SEASON 2022</b>		The bathing wasn't prohibited in the last season.	
<b>POTENCIAIS FONTES DE POLUIÇÃO MICROBIOLÓGICA DA ÁGUA BALNEAR</b>				<b>POTENTIAL MICROBIOLOGICAL POLLUTION SOURCES TO BATHING WATER</b>			
Contaminação fecal, que pode ter origem na estação elevatória da rede de drenagem de águas residuais existente nas imediações e também no rio Onda ou na Ribeira da Certagem, que desaguam próximo da água balnear.				Faecal contamination which may originate mainly from the local wastewater drainage network and the tributaries that empty near the bathing water (Onda river and ribeira da Certagem).			
<b>SISTEMA DE ALERTA</b>		Ainda não está implementado.		<b>ALERT SYSTEM</b>		Not yet implemented.	
<b>POTENCIAL DE PROLIFERAÇÃO</b>		<b>CIANOBACTÉRIAS</b>	Baixo, não há historial de ocorrência.	<b>MACROALGAS</b>	Moderado, há historial de ocorrência de blooms.	<b>FITOPLÂNCTON</b>	Baixo, não há historial de ocorrência.
				<b>CYANOBACTERIA</b>	Unlikely	<b>MACROALGAE</b>	Likely
<b>CONTACTOS</b>	Câmara Municipal de Matosinhos			229390900	mail@cm-matosinhos.pt	www.cm-matosinhos.pt	Local Authority
	Capitania do Porto de Leixões			916353249	capitania.leixoes@amn.pt	www.amn.pt	Authority
	Departamento de Saúde Pública da ARS-Norte, I.P.			220411701	directora.dsp@arsnorte.min-saude.pt	www.arsnorte.min-saude.pt	Health Authority
	Entidade gestora dos sistemas de saneamento: INDÁQUA, S.A.			229997970	indaqua@indaqua.pt	www.indaqua.pt	Sanitary Authority
	Agência Portuguesa do Ambiente, I.P. / Administração de Região Hidrográfica do Norte			223400000	arhn.geral@apambiente.pt	www.apambiente.pt	Environment Agency