

# Perfil da Água Balnear—Árvore

## IDENTIFICAÇÃO DA ÁGUA BALNEAR

Código: PTCW8X

Tipologia: Costeira

Data de Publicação: 2015

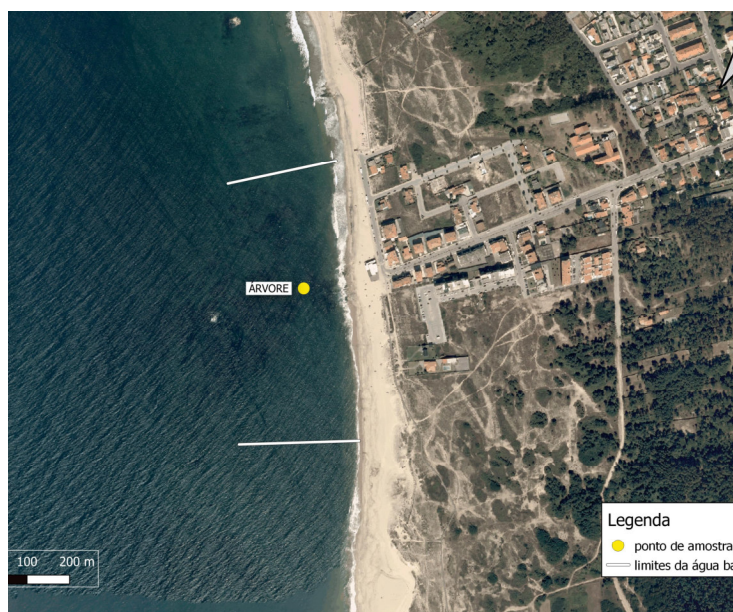
Data de Revisão: 2022

## CARACTERIZAÇÃO GEOGRÁFICA DA ÁGUA BALNEAR

Freguesia:	Árvore
Concelho:	Vila do Conde
Distrito:	Porto
País:	Portugal
Nome da Bacia Hidrográfica:	Ave
Nome da massa de Água:	CWB-I-1B
Código da massa de Água:	PTCOST2

Mapa da água balnear com a localização do ponto de colheita:

Longitude: -8,73873°  
Latitude: 41,32998°  
Sistema de Coordenadas:  
ETRS89



## CARACTERIZAÇÃO FÍSICA DA ÁGUA BALNEAR

Descrição:	Área semi-urbana (com pequeno aglomerado junto à praia), turística (um parque de campismo) e industrial. Existência de dunas e pinhal.
Tipo de Substrato:	Areia
Serviços disponíveis:	1 Apoio simples e um Equipamento de apoio de praia

## CARACTERIZAÇÃO HIDROLÓGICA DA ÁGUA BALNEAR

Temperatura da água*:	18 °C
Hidrodinâmica:	Correntes alternadas de enchente e vazante
Precipitação*:	Pouco frequente, pontual

\* - durante a época balnear

## CLASSIFICAÇÃO DA QUALIDADE

(Directiva 2006/7/CE, 15 de Fevereiro de 2006)			
2018	2019	2020	2021
			
			

## IDENTIFICAÇÃO E AVALIAÇÃO DAS POSSÍVEIS CAUSAS DE POLUIÇÃO E MEDIDAS DE GESTÃO

Cursos de água que desaguan	na praia:	-
	nas imediações:	Rio Ave a Norte
Potenciais fontes de poluição	na praia:	-
	nas imediações:	-
Risco de ocorrência de episódios de poluição de curta duração:	A proximidade da foz do rio Ave.	
Medidas de Gestão:	Desaconselhamento da prática balnear até que se determine o fim do episódio de poluição.	
Atividades Antropogénicas:	Atividades comerciais.	

## AVALIAÇÃO DO POTENCIAL DE PROLIFERAÇÃO DE ORGANISMOS POTENCIALMENTE PATOGENICOS

### **Macroalgas:**

Risco de proliferação:	Moderado
Manifestações visíveis:	Há historial de ocorrência de blooms.

### **Cianobactérias:**

Risco de proliferação:	Baixo.
Manifestações visíveis:	Não há historial de ocorrência.

### **Fitoplâncton:**

Risco de Proliferação:	Baixo.
Manifestações visíveis:	Não há historial de ocorrência.

## IDENTIFICAÇÃO DAS ENTIDADES

Câmara Municipal de Vila do Conde	Telefone: 252 248 400 email: geral@cm-viladoconde.pt website: www.cm-viladoconde.pt
Capitania do Porto de Vila do Conde	Telefone: 252 161 370 Piquete da Polícia Marítima: 916 352 737 email: cap.vconde@amn.pt website: www.amn.pt
departamento de Saúde Pública da ARS-Norte, I.P.	Telefone: 220 411 701 email: directora.dsp@arsnorte.min-saude.pt website: www.arsnorte.min-saude.pt
Entidade gestoras dos sistemas de saneamento: Águas do Norte, S.A.	Telefone: 253 919 020 email: geral@adnorte.pt website: www.adnorte.pt
APA/ARH do Norte	Telefone: 223400000 email: arhn.geral@apambiente.pt website: www.apambiente.pt

## DISPONIBILIZAÇÃO DE INFORMAÇÃO

[www.apambiente.pt](http://www.apambiente.pt); [www.snirh.pt](http://www.snirh.pt); [www.eea.europa.eu](http://www.eea.europa.eu); [www.hidrografico.pt](http://www.hidrografico.pt)