

Perfil da Água Balnear—Afife

IDENTIFICAÇÃO DA ÁGUA BALNEAR

Código: PTCN2U

Tipologia: Costeira

Data de Publicação: 2011

Data de Revisão: 2022

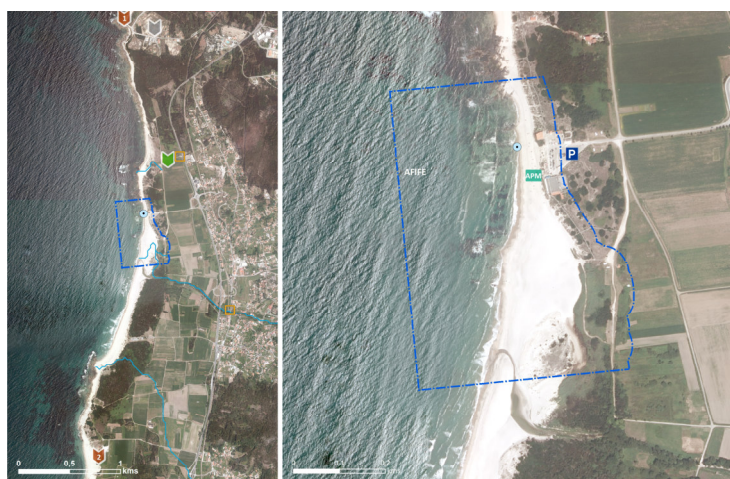
CARACTERIZAÇÃO GEOGRÁFICA DA ÁGUA BALNEAR

Freguesia:	Afife
Concelho:	Viana do Castelo
Distrito:	Viana do Castelo
País:	Portugal
Nome da Bacia Hidrográfica:	Lima
Nome da massa de Água:	CWB-I-1A
Código da massa de Água:	PTCOST1



Mapa da água balnear com a localização do ponto de colheita:

Longitude: -8,87139°
Latitude: 41,78083°
Sistema de Coordenadas:
ETRS89



LEGENDA:	ÁGUA BALNEAR	SERVIÇOS DISPONÍVEIS	DESIGNAÇÃO:
	<ul style="list-style-type: none"> Limite da Água Balnear ● Ponto de Monitorização — Linha de Água 	<ul style="list-style-type: none"> Apoio de Praia Mínimo Parque de Estacionamento 	AFIFE
	PRESSÕES	EQUIPAMENTOS	
	<ul style="list-style-type: none"> ETAR Estação Elevatória 	<ul style="list-style-type: none"> ■ Forte do Cão ■ Forte de Paçõ 	

CARACTERIZAÇÃO FÍSICA DA ÁGUA BALNEAR

Descrição:	Praia rural com areal extenso delimitado por sistema dunar consolidado com algumas zonas sujeitas a processos erosivos. Enrocamento aderente a sul associado à intervenção no decurso dos temporais de 1978/1979.
Tipo de Substrato:	Areia e afloramentos rochosos
Serviços disponíveis:	Bar, clube de desportos náuticos e parque de estacionamento

CARACTERIZAÇÃO HIDROLÓGICA DA ÁGUA BALNEAR

Temperatura da água*:	18 °C
Hidrodinâmica:	Correntes alternadas de enchente e vazante
Precipitação*:	Pouco frequente, pontual

* - durante a época balnear

CLASSIFICAÇÃO DA QUALIDADE

(Directiva 2006/7/CE, 15 de Fevereiro de 2006)			
2018	2019	2020	2021
			
<p>  Excelente  Boa  Aceitável  Má </p>			

IDENTIFICAÇÃO E AVALIAÇÃO DAS POSSÍVEIS CAUSAS DE POLUIÇÃO E MEDIDAS DE GESTÃO

Cursos de água que desaguan	na praia:	-
	nas imediações:	Ribeira de Cabanas, 400 metros a sul do ponto de colheita com formação de uma zona húmida na parte terminal
Potenciais fontes de poluição	na praia:	-
	nas imediações:	Estação elevatória de águas residuais a cerca de 800 metros a norte da praia junto ao rio de Afife.
Risco de ocorrência de episódios de poluição de curta duração:	Improvável Em caso de descargas clandestinas não tratadas, avaria da Estação Elevatória e /ou fortes chuvadas.	
Medidas de Gestão:	Desaconselhamento da prática balnear até que se determine o fim do episódio de poluição.	
Atividades Antropogénicas:	Atividades agropecuárias (estrumes e águas residuais de vacarias transportadas para os campos agrícolas adjacentes em cisternas).	

AVALIAÇÃO DO POTENCIAL DE PROLIFERAÇÃO DE ORGANISMOS POTENCIALMENTE PATOGENICOS

Macroalgas:

Risco de proliferação:	Moderado, há historial de ocorrência de blooms
Manifestações visíveis:	Tapetes de algas castanhas ou verdes na água e/ou na areia

Cianobactérias:

Risco de proliferação:	Baixo, não há historial de ocorrência
Manifestações visíveis:	Coloração azul-verde na água

Fitoplâncton:

Risco de Proliferação:	Baixo, não há historial de ocorrência
Manifestações visíveis:	Coloração da água e presença de espumas

IDENTIFICAÇÃO DAS ENTIDADES

Câmara Municipal de Viana do Castelo	Telefone: 258 809 300 email: cmviana@cm-viana-castelo.pt website: www.cm-viana-castelo.pt
Capitania do Porto de Viana do Castelo	Telefone: 258 070 553/258 070 556 Piquete da Policia Marítima: 258 070 570 / 916 352 353 email: capitania.vcastelo@amn.pt website: http://autoridademaritima.marinha.pt
Departamento de Saúde Pública da ARS-Norte, I.P.	Telefone: 220 411 701 email: directora.dsp@arsnorte.min-saude.pt website: www.arsnorte.min-saude.pt
Entidade gestoras dos sistemas de saneamento: Águas do Norte, S.A.	Telefone: 253919020 email: geral@adnorte.pt website: www.adnorte.pt
APA/ARH do Norte	Telefone: 223400000 email: arhn.geral@apambiente.pt website: www.apambiente.pt

DISPONIBILIZAÇÃO DE INFORMAÇÃO

www.apambiente.pt; www.snirh.pt; www.eea.europa.eu; www.hidrografico.pt