

Perfil da Água Balnear—Albufeira de Queimadela

IDENTIFICAÇÃO DA ÁGUA BALNEAR

Código: PTCQ2X

Tipologia: Interior

Data de Publicação: 2013

Data de Revisão: 2022

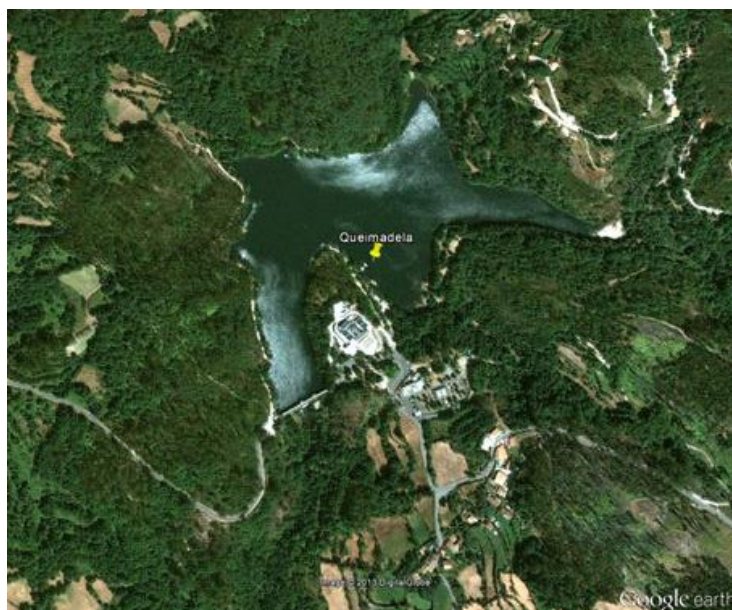
CARACTERIZAÇÃO GEOGRÁFICA DA ÁGUA BALNEAR

Freguesia:	Revelhe
Concelho:	Fafe
Distrito:	Braga
País:	Portugal
Nome da Bacia Hidrográfica:	Ave
Nome da massa de Água:	Rio Vizela
Código da massa de Água:	PT02AVE0116



Mapa da água balnear com a localização do ponto de colheita:

Longitude: -8,16276°
Latitude: 41,50524°
Sistema de Coordenadas:
ETRS89



CARACTERIZAÇÃO FÍSICA DA ÁGUA BALNEAR

Descrição:	Praia rural, inserida numa paisagem organizada num mosaico de diferentes zonas naturais com alguns afloramentos rochosos. Nas imediações existem alguns aglomerados populacionais. A área envolvente é predominantemente agrícola. Junto à praia existe um parque de campismo.
Tipo de Substrato:	Relva (prado)
Serviços disponíveis:	Bar, instalações sanitárias, mobiliário de apoio a zona de lazer envolvente.

CARACTERIZAÇÃO HIDROLÓGICA DA ÁGUA BALNEAR

Temperatura da água*:	21 °C
Hidrodinâmica:	-
Precipitação*:	Pouco frequente, pontual.

* - durante a época balnear

CLASSIFICAÇÃO DA QUALIDADE

(Directiva 2006/7/CE, 15 de Fevereiro de 2006)			
2018	2019	2020	2021
			
<p>  Excelente  Boa  Aceitável  Má </p>			

IDENTIFICAÇÃO E AVALIAÇÃO DAS POSSÍVEIS CAUSAS DE POLUIÇÃO E MEDIDAS DE GESTÃO

Cursos de água que desaguan	na praia:	Rio Vizela (rede principal) e seus afluentes (ribeira da Poça; ribeira de Costas Antas; ribeiro de Argos Velhos; ribeiro de Vargos
	nas imediações:	-
Potenciais fontes de poluição	na praia:	-
	nas imediações:	-
Risco de ocorrência de episódios de poluição de curta duração:	Improvável. Em caso de fortes chuvadas poderão ocorrer elevados níveis de turvação e matéria orgânica.	
Medidas de Gestão:	Desaconselhamento da prática balnear até que se determine o fim do episódio de poluição.	
Atividades Antropogénicas:	Atividades de recreio e lazer desenvolvidas na Albufeira e espaço envolvente. Atividades florestais e agrícolas	

AVALIAÇÃO DO POTENCIAL DE PROLIFERAÇÃO DE ORGANISMOS POTENCIALMENTE PATOGENICOS

Macroalgas:

Risco de proliferação: Moderado, há historial de ocorrência de blooms.

Manifestações visíveis: Tapetes de algas castanhas ou verdes na água e/ou na areia.

Cianobactérias:

Risco de proliferação: Moderado, há historial de ocorrência

Manifestações visíveis: não há registos de ocorrência

Fitoplâncton:

Risco de Proliferação: Moderado, há historial de ocorrência

Manifestações visíveis: Coloração da água e presença de espumas.

IDENTIFICAÇÃO DAS ENTIDADES

Câmara Municipal de Fafe
Telefone: 253 700 400
email: geral@cm-fafe.pt
website: www.cm-fafe.pt

SEPNA-GNR – Comando territorial de Braga
Telefone: 961 194 274
email: ct.brg.sepna@gnr.pt
website: www.gnr.pt

Departamento de Saúde Pública da ARS-Norte, I.P.
Telefone: 220 411 701
email: directora.dsp@arsnorte.min-saude.pt
website: www.arsnorte.min-saude.pt

Entidade gestoras dos sistemas de saneamento: Águas do Norte, S.A.
Telefone: 253 919 020
email: geral.adnorte@adp.pt
website: www.adnorte.pt

APA/ARH do Norte
Telefone: 223400000
email: arhn.geral@apambiente.pt
website: www.apambiente.pt

DISPONIBILIZAÇÃO DE INFORMAÇÃO

www.apambiente.pt; www.snirh.pt; www.eea.europa.eu; www.hidrografico.pt