

Perfil da Água Balnear—Caminha (Foz do Minho)

IDENTIFICAÇÃO DA ÁGUA BALNEAR

Código: PTCT3X

Tipologia: Transição

Data de Publicação: 2011

Data de Revisão: 2022

CARACTERIZAÇÃO GEOGRÁFICA DA ÁGUA BALNEAR

Freguesia: Cristelo/Vilarelho

Concelho: Caminha

Distrito: Viana do Castelo

País: Portugal

Nome da Bacia Hidrográfica: Lima

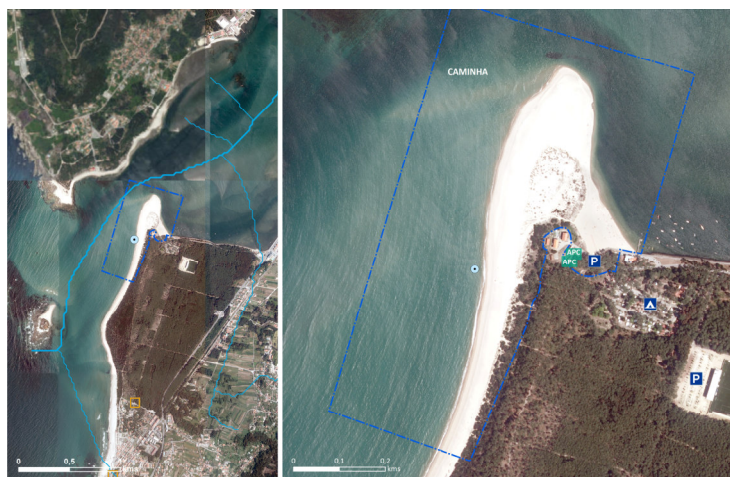
Nome da massa de Água: Minho-WB1

Código da massa de Água: PT01MIN0023



Mapa da água balnear com a localização do ponto de colheita:

Longitude: -8,86417°
Latitude: 41,86694°
Sistema de Coordenadas:
ETRS89



LEGENDA:	ÁGUA BALNEAR	SERVIÇOS DISPONÍVEIS	DESIGNAÇÃO:
	<ul style="list-style-type: none"> Limite da Água Balnear ● Ponto de Monitorização Linha de Água 	<ul style="list-style-type: none"> APC Apoio de Praia Completo P Parque de Estacionamento A Parque de Campismo 	CAMINHA
	PRESSÕES		
	 Estação Elevatória		

CARACTERIZAÇÃO FÍSICA DA ÁGUA BALNEAR

Descrição: Praia rural com extenso areal delimitado por cordão dunar. Engloba uma concessão de mar e outra de rio.

Tipo de Substrato: Areia.

Serviços disponíveis: 2 Apoios Completos.
Parque de campismo, parque de estacionamento e unidade hoteleira.

CARACTERIZAÇÃO HIDROLÓGICA DA ÁGUA BALNEAR

Temperatura da água*:	16 °C
Hidrodinâmica:	Correntes alternadas de enchente e vazante.
Precipitação*:	Pouco frequente, pontual.

* - durante a época balnear

CLASSIFICAÇÃO DA QUALIDADE

(Directiva 2006/7/CE, 15 de Fevereiro de 2006)			
2018	2019	2020	2021
			
			

IDENTIFICAÇÃO E AVALIAÇÃO DAS POSSÍVEIS CAUSAS DE POLUIÇÃO E MEDIDAS DE GESTÃO

Cursos de água que desaguan	na praia:	Rio Minho
	nas imediações:	Rio Coura que desagua no Rio Minho.
Potenciais fontes de poluição	na praia:	-
	nas imediações:	Estação Elevatória.
Risco de ocorrência de episódios de poluição de curta duração:	Improvável Em caso de descargas clandestinas não tratadas, fortes chuvadas e/ou avaria da Estação Elevatória.	
Medidas de Gestão:	Desaconselhamento da prática balnear até que se determine o fim do episódio de poluição.	
Atividades Antropogénicas:	Atividades turísticas.	

AVALIAÇÃO DO POTENCIAL DE PROLIFERAÇÃO DE ORGANISMOS POTENCIALMENTE PATOGENICOS

Macroalgas:

Risco de proliferação:	Moderado, há historial de ocorrência de blooms.
Manifestações visíveis:	Tapetes de algas castanhas ou verdes na água e/ou na areia.

Cianobactérias:

Risco de proliferação:	Baixo, não há historial de ocorrência.
Manifestações visíveis:	Não há registos de ocorrência

Fitoplâncton:

Risco de Proliferação:	Baixo, não há historial de ocorrência
Manifestações visíveis:	Coloração da água e presença de espumas.

IDENTIFICAÇÃO DAS ENTIDADES

Câmara Municipal de Caminha	Telefone: 258 710 300 email: geral@cm-caminha.pt website: www.cm-caminha.pt
Capitania do Porto de Caminha:	Telefone: 258 100 340/Piquete da Policia Marítima 916 353 052 email: capitania.caminha@amn.pt; website: www.amn.pt
Departamento de Saúde Pública da ARS-Norte, I.P.	Telefone: 220 411 701 email: directora.dsp@arsnorte.min-saude.pt website: www.arsnorte.min-saude.pt
Entidade gestoras dos sistemas de saneamento: Águas do Norte, S.A.	Telefone: 253 919 020 email: geral@adnorte.pt website: www.adnorte.pt
APA/ARH do Norte	Telefone: 223400000 email: arhn.geral@apambiente.pt website: www.apambiente.pt

DISPONIBILIZAÇÃO DE INFORMAÇÃO

www.apambiente.pt; www.snirh.pt; www.eea.europa.eu; www.hidrografico.pt