

**INFORMAÇÃO SOBRE A ÁGUA BALNEAR**

Código: PTCH3M

**Classificação da qualidade da água**



Água excelente para banhos

- ★ ★ ★ Excelente
- ★ ★ Boa
- ★ Aceitável
- Má

Classificação de 2021, de acordo com Decreto-Lei 135/09 de 3 de junho, alterado e republicado pelo Decreto-Lei nº 113/2012, de 23 de maio.

Para mais informação consulte [www.apambiente.pt](http://www.apambiente.pt)

**Bacia Hidrográfica:** Vouga

**Massa de água:** PT04VOU0546C – Albufeira de Ribeiradio

**Concelho:** Oliveira de Frades

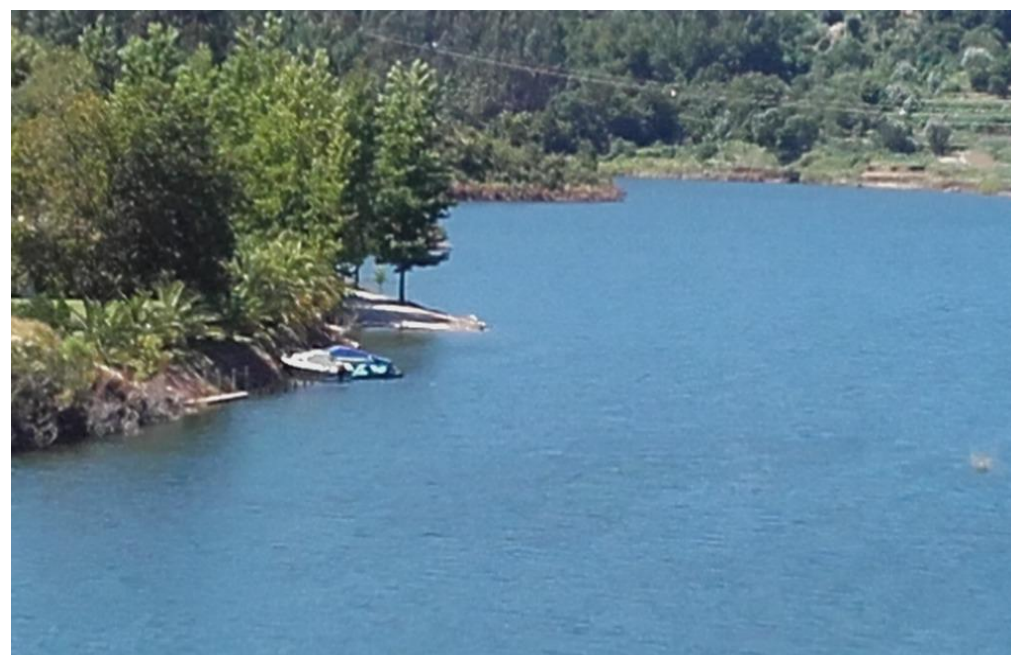
**ÉPOCA BALNEAR 2022**

**01 de julho a 31 de agosto**

**Frequência de amostragem:** 1x/2 semanas

**Ponto de amostragem:** Latitude = 40,14938; Longitude = -8,71236

**CARRIÇA**



Fonte (Source): [www.googleearth.pt](http://www.googleearth.pt), Maio/May 2020

**INFORMATION ON BATHING WATER**

Code: PTCH3M

**Water quality classification**



Excellent bathing water quality

- ★ ★ ★ Excellent
- ★ ★ Good
- ★ Sufficient
- Poor

Classification in 2021, to comply with the June 3<sup>rd</sup> Decreto-Lei 135/09, amended and republished by May 23<sup>rd</sup> Decreto-Lei nº 113/2012.

For further information, see [www.apambiente.pt](http://www.apambiente.pt)

**River basin:** Vouga

**Water body:** PT04VOU0546C – Albufeira de Ribeiradio

**Municipality:** Oliveira de Frades

**BATHING SEASON 2022**

**From July 01<sup>st</sup> to August 31<sup>th</sup>**

**Sampling frequency:** 1x/2 weeks

**Location of monitoring point:** Latitude= 40,14938 ; Longitude = -8,71236

DESCRIÇÃO DA ÁGUA BALNEAR			
A água balnear "Carriça", localiza-se no plano de água da Albufeira de Ribeiradio.			
SE OCORRER POLUIÇÃO DA ÁGUA QUE POSSA AFETAR A SUA APTIDÃO PARA O USO BALNEAR, O BANHO SERÁ DESACONSELHADO OU INTERDITO			
POLUIÇÃO DE CURTA DURAÇÃO (duração inferior ou igual a 72 horas)			
Não existe historial de ocorrência de episódios de poluição de curta duração. Esta água balnear apresenta estabilidade na sua qualidade microbiológica, pelo historial de dados de monitorização.			
<b>Nº DE DIAS EM QUE A PRÁTICA BALNEAR ESTEVE DESACONSELHADA OU INTERDITA DEVIDO A POLUIÇÃO DE CURTA DURAÇÃO NA ÉPOCA BALNEAR DE 2021</b>	0		
POTENCIAIS FONTES DE POLUIÇÃO MICROBIOLÓGICA DA ÁGUA BALNEAR			
Fontes difusas a montante da água balnear provenientes de atividades agrícolas ou florestais, resíduos sólidos provenientes de atividades na área.			
<b>SISTEMA DE ALERTA</b>	No caso de alteração da qualidade da água é efetuada a verificação da conformidade da sua qualidade e disponibilizada, no local, a informação aos banhistas sobre as medidas consideradas necessárias de acordo com os resultados obtidos.		
POTENCIAL DE PROLIFERAÇÃO	CYANOBACTÉRIAS	MACROALGAS	FITOPLÂNCTON
	Provável	-----	Provável
<b>CONTACTOS ÚTEIS</b>	Agência Portuguesa do Ambiente, I.P. / Administração da Região Hidrográfica do Centro	239 850 200	<a href="mailto:geral@apambiente.pt">geral@apambiente.pt</a> ; <a href="mailto:arhc.geral@apambiente.pt">arhc.geral@apambiente.pt</a>
	Câmara Municipal de Oliveira de Frades	232 760 300	<a href="mailto:cmofrades@mail.telepac.pt">cmofrades@mail.telepac.pt</a>
	Autoridade de Saúde Regional do Centro	239 488 284	<a href="mailto:saudepublica@arscentro.min-saude.pt">saudepublica@arscentro.min-saude.pt</a>
	Comando Territorial de Coimbra – GNR/SEPNA	239 794 300	<a href="mailto:ct.cbr.dcbr@gnr.pt">ct.cbr.dcbr@gnr.pt</a>

BATHING WATER DESCRIPTION			
The bathing water "Carriça" is located on the water level of the Albufeira de Ribeiradio.			
IN CASE OF A POLLUTION EVENT THAT AFFECTS WATER QUALITY, BATHING WILL BE ADVISED AGAINST OR PROHIBITED			
SHORT TERM POLLUTION (for less than 72 hours)			
There is no history of recurrent episodes of short-term pollution. This bathing water has stability in its microbiological quality, based on the monitoring data.			
<b>NUMBER OF DAYS IN WHICH BATHING WAS ADVISED AGAINST OR PROHIBITED DUE TO SHORT TERM POLLUTION EVENTS IN BATHING SEASON 2021</b>	0		
POTENTIAL MICROBIOLOGICAL POLLUTION SOURCES TO BATHING WATER			
Diffuse sources upstream of bathing water from agriculture or forestry, solid waste from activities on the area.			
<b>ALERT SYSTEM</b>	In the event of a change in the quality of the water, the conformity of its quality is checked and information is made available to bathers on the spot about the measures considered necessary according to the results obtained.		
POTENTIAL FOR PROLIFERATION	CYANOBACTERIA	MACROALGAE	PHYTOPLANKTON
	Likely	-----	Likely
<b>CONTACTS USEFUL</b>	<a href="http://www.apambiente.pt">www.apambiente.pt</a>	Portuguese / Local Environmental Agency	
	<a href="http://www.cm-ofrades.com">www.cm-ofrades.com</a>	Municipality	
		Regional Health Authority	
		Law Enforcement Authority	