

INFORMAÇÃO SOBRE A ÁGUA BALNEAR

Código: PTCQ9K

Classificação da qualidade da água



Água excelente para banhos

- ★ ★ ★ Excelente
- ★ ★ Boa
- ★ Aceitável
- Má

Classificação de 2023, de acordo com Decreto-Lei 135/09 de 3 de junho, alterado e republicado pelo Decreto-Lei nº 113/2012, de 23 de maio. Para mais informação consulte www.apambiente.pt

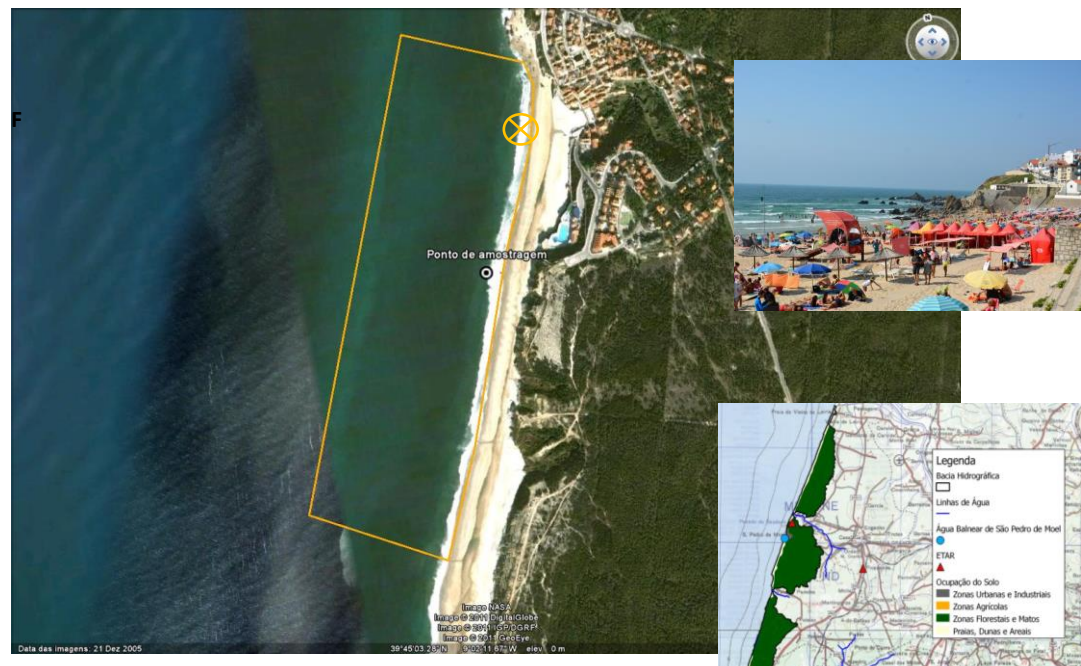
Bacia Hidrográfica: Ribeiras do Oeste
Massa de água: CWB-II-3 – Oceano Atlântico
Concelho: Marinha Grande

ÉPOCA BALNEAR 2024
8 de junho a 8 de setembro

Frequência de amostragem: 1x/2 semanas

Ponto de amostragem: Latitude=39.755739; Longitude=-9.032453

São Pedro de Moel



Fonte (Source): ARHC, ARHT, Abril 2019, Foto : Google images

INFORMATION ON BATHING WATER

Code: PTCQ9K

Water quality classification



Excellent bathing water quality

- ★ ★ ★ Excellent
- ★ ★ Good
- ★ Sufficient
- Poor

Classification in 2023, to comply with the June 3rd Decreto-Lei 135/09, amended and republished by May 23rd Decreto-Lei nº 113/2012. For further information, see www.apambiente.pt

River basin: Ribeiras do Oeste
Water body: CWB-II-3 – Atlantic Ocean
Municipality: Marinha Grande

BATHING SEASON 2024
From June 8th to September 8th

Sampling frequency: 1x/2 weeks

Location of monitoring point: Latitude=39.755739; Longitude=-9.032453

DESCRIÇÃO DA ÁGUA BALNEAR

A água balnear "São Pedro de Moel" localiza-se na massa de água Costa Atlântica mesotidal exposta, numa Região de clima temperado mediterrâneo. É uma das mais pitorescas praias da costa portuguesa, abrigada numa concha de casario e com excelente localização numa aberta do Pinhal de Leiria, um pouco ao sul da foz da ribeira de Moel. A praia está limitada a norte por rochas abruptas.

BATHING WATER DESCRIPTION

The bathing water "São Pedro de Moel" is located in the exposed mesotidal Atlantic Coast, in a region with a temperate Mediterranean climate. It is one of the picturesque beaches on the Portuguese coast, sheltered in a shell of houses and with an excellent location in an open area of "Pinhal de Leiria", a little south of the mouth of the Moel stream. The beach is bordered to the north by steep rocks.

SE OCORRER POLUIÇÃO DA ÁGUA QUE POSSA AFETAR A SUA APTIDÃO PARA O USO BALNEAR, O BANHO SERÁ DESACONSELHADO OU INTERDITO

IN CASE OF A POLLUTION EVENT THAT AFFECTS WATER QUALITY, BATHING WILL BE ADVISED AGAINST OR PROHIBITED

POLUIÇÃO DE CURTA DURAÇÃO (duração inferior ou igual a 72 horas)

Não se verificou a ocorrência de episódios de poluição de curta duração durante a época Balnear.

SHORT TERM POLLUTION (for less than 72 hours)

There were no short-term pollution episodes during the bathing season.

Nº DE DIAS EM QUE A PRÁTICA BALNEAR ESTEVE DESACONSELHADA OU INTERDITA DEVIDO A POLUIÇÃO DE CURTA DURAÇÃO NA ÉPOCA BALNEAR DE 2023

0

NUMBER OF DAYS IN WHICH BATHING WAS ADVISED AGAINST OR PROHIBITED DUE TO SHORT TERM POLLUTION EVENTS IN BATHING SEASON 2023

0

POTENCIAIS FONTES DE POLUIÇÃO MICROBIOLÓGICA DA ÁGUA BALNEAR

Não existem fontes de poluição significativas na área de influência desta água balnear.

POTENTIAL MICROBIOLOGICAL POLLUTION SOURCES TO BATHING WATER

There are no significant sources of pollution in the area of influence of this bathing water.

SISTEMA DE ALERTA

No caso de alteração da qualidade da água é efetuada a verificação da conformidade da sua qualidade e disponibilizada, no local, a informação aos banhistas sobre as medidas consideradas necessárias de acordo com os resultados obtidos.

ALERT SYSTEM

In the event of a change in the quality of the water, the conformity of its quality is checked and information is made available to bathers on the spot about the measures considered necessary according to the results obtained.

POTENCIAL DE PROLIFERAÇÃO	CYANOBACTÉRIAS	MACROALGAS	FITOPLÂNCTON
	Pouco Provável	Pouco provável	Provável

POTENTIAL FOR PROLIFERATION	CYANOBACTERIA	MACROALGAE	PHYTOPLANKTON
	Unlikely	Less likely	Likely

Dados de QUALIDADE DA ÁGUA	www.apambiente.pt	www.snirh.pt	App "InfoPraia"
----------------------------	-------------------	--------------	-----------------

WATER QUALITY Data	www.apambiente.pt	www.snirh.pt	App "InfoPraia"
--------------------	-------------------	--------------	-----------------

CONTACTOS ÚTEIS	Agência Portuguesa do Ambiente, I.P. / Administração de Região Hidrográfica do Centro	239 850 200	geral@apambiente.pt ; arhc.geral@apambiente.pt	www.apambiente.pt	Portuguese/ Local Environmental Agency	CONTACTOS ÚTEIS
	Câmara Municipal da Marinha Grande	244 573 300	geral@cm-mgrande.pt	www.cm-mgrande.pt	Municipality	
	Autoridade de Saúde Regional do Centro	239 792 150	saudepublica@arscentro.min-saude.pt		Regional Health Authority	
	Capitania do Porto/Polícia Marítima da Nazaré	918 498 031	capitania.nazare@amn.pt		Maritime Authority	
	Entidades gestoras dos sistemas de saneamento: Águas do Centro Litoral	239 980 900	geral.adcl@adp.pt	www.aguasdocontrolitoral.pt	Wastewater Management	