

## INFORMAÇÃO SOBRE A ÁGUA BALNEAR

Código: PTCD2W

### Classificação da qualidade da água



Água excelente para banhos

- ★ ★ ★ Excelente
- ★ ★ Boa
- ★ Aceitável
- Má

(Classificação de 2021, de acordo com Decreto-Lei 135/09 de 3 de junho. Para mais informação, consulte <http://snirh.pt>; [www.apambiente.pt](http://www.apambiente.pt))

**Bacia Hidrográfica:** Ribeiras do Algarve

**Massa de água:** CWB-I-6

**Concelho:** Vila Real de Santo António

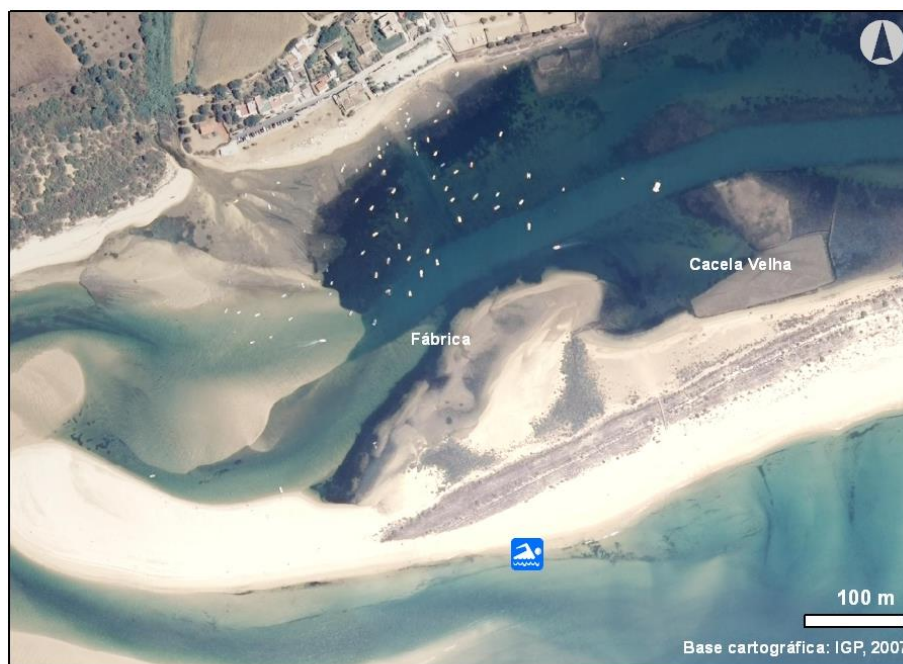
### ÉPOCA BALNEAR 2022

1 de junho a 30 de setembro

**Frequência de amostragem:** Mensal

**Ponto de amostragem:** Lat. 37,1496°; Long. -7,5522° (ETRS 89)

## FÁBRICA-MAR



Ponto monitorização / Monitoring point

## INFORMATION ON BATHING WATER

Code: PTCD2W

### Water quality classification



Excellent bathing water quality

- ★ ★ ★ Excellent
- ★ ★ Good
- ★ Sufficient
- Poor

(Classification in 2021, to comply with the June 3<sup>rd</sup> Decreto-Lei 135/09. For further information, see <http://snirh.pt>; [www.apambiente.pt](http://www.apambiente.pt))

**River basin:** Ribeiras do Algarve

**Water body:** CWB-I-6

**Municipality:** Vila Real de Santo António

### BATHING SEASON 2022

From June 1<sup>st</sup> to September 30<sup>th</sup>

**Sampling frequency:** Monthly

**Location of monitoring point:** Lat. 37.1496°; Long. -7.5522° (ETRS 89)

### DESCRIÇÃO DA ÁGUA BALNEAR

Água balnear costeira situada em praia com uso condicionado, associada a sistemas naturais de elevada sensibilidade, com limitações para o uso balnear, inserida no Parque Natural da Ria Formosa, Rede Natura 2000 e área RAMSAR. Praia de areia dourada, com dunas. Na água balnear podem surgir alforrecas. Extensão frente praia: 500m. Regime marés: 3,4m; Ondulação (alt.média): 0,5m. Direção usual vento: E/SE.

**SE OCORRER POLUIÇÃO DA ÁGUA QUE POSSA AFETAR A SUA APTIDÃO PARA O USO BALNEAR, O BANHO SERÁ DESACONSELHADO OU INTERDITO**

### POLUIÇÃO DE CURTA DURAÇÃO (duração inferior ou igual a 72 horas)

Improvável. Embora remotamente, poderá verificar-se contaminação microbiológica, em situações de ocorrência de fortes tempestades no mar em que se verifique transporte de poluentes à distância, desde zonas afastadas.

**Nº DE DIAS EM QUE A PRÁTICA BALNEAR ESTEVE DESACONSELHADA OU INTERDITA DEVIDO A POLUIÇÃO DE CURTA DURAÇÃO NA ÉPOCA BALNEAR DE 2021** 0 (Zero)

### POTENCIAIS FONTES DE POLUIÇÃO MICROBIOLÓGICA DA ÁGUA BALNEAR

Não existem fontes de poluição nas imediações.

### SISTEMA DE ALERTA

Não está previsto, devido à improbabilidade de ocorrência de poluição. Caso se verifique ou se preveja alguma ocorrência, de imediato, serão tomadas medidas e emitido aviso.

POTENCIAL DE PROLIFERAÇÃO	CYANOBACTÉRIAS	MACROALGAS	FITOPLÂNCTON
	Improvável	Frequente	Improvável

### BATHING WATER DESCRIPTION

Coastal bathing water on a beach with restricted use associated to sensitive natural systems that present some limitations to the bathing use. Is in Natural Park of Ria Formosa, Natura 2000 and RAMSAR sites. Wide golden sand beach, with dunes and their typical flora. In bathing water it is likely the presence of jellyfish. Beach length: 500m. Tidal range: 3.4m; Wave (mean high): 0.5m. Wind direction (usual): E/SE.

**IN CASE OF A POLLUTION EVENT THAT AFFECTS WATER QUALITY, BATHING WILL BE ADVISED AGAINST OR PROHIBITED**

### SHORT TERM POLLUTION (for less than 72 hours)

Unlikely. Although seldom, microbiological contamination may appear, if an heavy storm at sea happens, that involves long distance transport of pollutants from places far away.

**NUMBER OF DAYS IN WHICH BATHING WAS ADVISED AGAINST OR PROHIBITED DUE TO SHORT TERM POLLUTION EVENTS IN BATHING SEASON 2021** 0 (Zero)

### POTENTIAL MICROBIOLOGICAL POLLUTION SOURCES TO BATHING WATER

There are no pollution sources nearby.

### ALERT SYSTEM

It is not provided due to the improbability of occurring a pollution event. If such an event occurs or is predicted, measures will be undertaken and a warning issued, immediately.

POTENCIAL FOR PROLIFERATION	CYANOBACTERIA	MACROALGAE	PHYTOPLANKTON
	Unlikely	Common	Unlikely

CONTACTOS ÚTEIS	CONTACTS			USEFUL CONTACTS
	Nome	Telefone	E-mail	
Agência Portuguesa do Ambiente, I.P./ Administração da Região Hidrográfica do Algarve	218 430 000/ 289 889 000	<a href="mailto:geral@apambiente.pt">geral@apambiente.pt</a> ; <a href="mailto:arhalg.aguasbalnear@apambiente.pt">arhalg.aguasbalnear@apambiente.pt</a>	<a href="http://www.apambiente.pt">www.apambiente.pt</a>	
Câmara Municipal de Vila Real de Santo António	281 510 000 / 910 890 039	<a href="mailto:dasu@cm-vrsa.pt">dasu@cm-vrsa.pt</a>	<a href="http://www.cm-vrsa.pt">www.cm-vrsa.pt</a>	
Delegado de Saúde Regional	289 889 516	<a href="mailto:dsp@arsalgarve.min-saude.pt">dsp@arsalgarve.min-saude.pt</a>	<a href="http://www.arsalgarve.min-saude.pt">www.arsalgarve.min-saude.pt</a>	
Capitania do Porto de Vila Real de Santo António /Polícia Marítima de V.R. Santo António	281 512 035 / 918 713 553	<a href="mailto:capitania.vireal@marinha.pt">capitania.vireal@marinha.pt</a>	<a href="http://autoridademaritima.marinha.pt">http://autoridademaritima.marinha.pt</a>	