

## INFORMAÇÃO SOBRE A ÁGUA BALNEAR

Código: PTCN8E

### Classificação da qualidade da água



Água excelente para banhos

- ★★★★ Excelente
- ★★★ Boa
- ★★ Aceitável
- ★ Má

(Classificação de 2020, de acordo com Decreto-Lei 135/09 de 3 de Junho. Para mais informação, consulte <http://snirh.pt>; [www.apambiente.pt](http://www.apambiente.pt))

**Bacia Hidrográfica:** Ribeiras do Algarve

**Massa de água:** CWB-II-5B

**Concelho:** Vila do Bispo

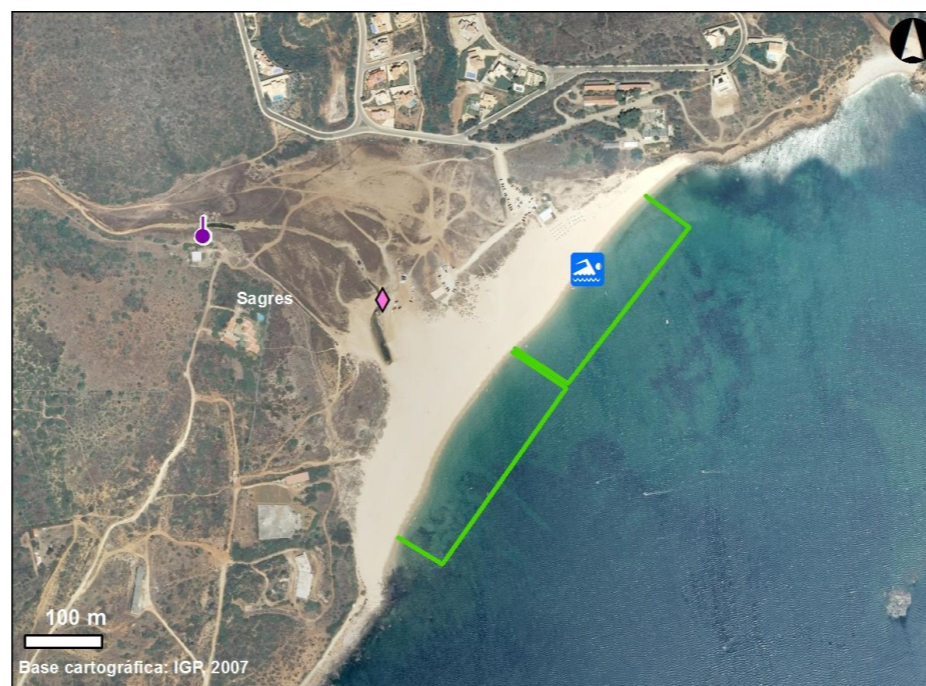
### ÉPOCA BALNEAR 2020

1 de junho a 30 de setembro

**Frequência de amostragem:** Mensal

**Ponto de amostragem:** Lat. 37,0198°; Long. -8,9247° (ETRS 89)

## MARTINHAL



- Ponto monitorização / Monitoring point
- EEAT / WW pumping station
- Pluviais (descarga) / Rainwater collection system outlet
- Unidade balnear / Bathing unit

## INFORMATION ON BATHING WATER

Code: PTCN8E

### Water quality classification



Excellent bathing water quality

- ★★★★ Excellent
- ★★★ Good
- ★★ Sufficient
- ★ Poor

(Classification in 2020, to comply with the June 3<sup>rd</sup> Decreto-Lei 135/09. For further information, see <http://snirh.pt>; [www.apambiente.pt](http://www.apambiente.pt))

**River basin:** Ribeiras do Algarve

**Water body:** CWB-II-5B

**Municipality:** Vila do Bispo

### BATHING SEASON 2021

From June 1<sup>st</sup> to September 30<sup>th</sup>

**Sampling frequency:** Monthly

**Location of monitoring point:** Lat. 37.0198°; Long. -8.9247° (ETRS 89)

DESCRIÇÃO DA ÁGUA BALNEAR		BATHING WATER DESCRIPTION	
Água balnear costeira situada em praia com uso condicionado, associada a sistemas naturais sensíveis, no Parque Natural do Sudoeste Alentejano e Costa Vicentina e em Rede Natura 2000. Praia de areia dourada, com extenso areal, dunas altas no centro e arribas e calhau rolado, a este. Linha água no areal. Extensão frente de praia: 110m. Regime marés: 3,4-3,5m. Ondulação (alt. média): 1m. Direção predomin. vento: N/NW.		Coastal bathing water located on a beach with restricted use associated to sensitive natural systems, in the Natural Park of Sudoeste Alentejano e Costa Vicentina and in a Natura 2000 site. Wide golden sand beach, with high dunes at the center, cliffs and pebbles at the east. A small temporary watercourse ends here. Beach length: 110m. Tidal range: 3.4-3.5m; Wave (mean high): 1m. Wind direction (usual): N/NW.	
SE OCORRER POLUIÇÃO DA ÁGUA QUE POSSA AFETAR A SUA APTIDÃO PARA O USO BALNEAR, O BANHO SERÁ DESACONSELHADO OU INTERDITO		IN CASE OF A POLLUTION EVENT THAT AFFECTS WATER QUALITY, BATHING WILL BE ADVISED AGAINST OR PROHIBITED	
POLUIÇÃO DE CURTA DURAÇÃO (duração inferior ou igual a 72 horas)		SHORT TERM POLLUTION (for less than 72 hours)	
Pouco provável. No entanto, pode ocorrer contaminação microbiológica, devido a avarias esporádicas nas infraestruturas de saneamento e pluviais ou em situações de precipitação intensa que causem drenagem superficial e/ou extravasamentos.		Scarce. However, microbiological contamination may occur due to sporadic malfunction of sanitation infrastructures or rainwater collection systems and also when an heavy rainfall event occurs which causes surface run-off and/ or overflows.	
<b>Nº DE DIAS EM QUE A PRÁTICA BALNEAR ESTEVE DESACONSELHADA OU INTERDITA DEVIDO A POLUIÇÃO DE CURTA DURAÇÃO NA ÉPOCA BALNEAR DE 2020</b>		<b>NUMBER OF DAYS IN WHICH BATHING WAS ADVISED AGAINST OR PROHIBITED DUE TO SHORT TERM POLLUTION EVENTS IN BATHING SEASON 2020</b>	
0 (Zero)		0 (Zero)	
POTENCIAIS FONTES DE POLUIÇÃO MICROBIOLÓGICA DA ÁGUA BALNEAR		POTENTIAL MICROBIOLOGICAL POLLUTION SOURCES TO BATHING WATER	
Infraestruturas de saneamento e pluviais.		Sanitation infrastructures and rainwater drainage systems.	
<b>SISTEMA DE ALERTA</b>	Não está previsto, devido à baixa probabilidade de ocorrência de poluição. Caso se verifique ou se preveja alguma ocorrência, de imediato, são tomadas medidas e emitido aviso.	<b>ALERT SYSTEM</b>	It is not provided due to the low probability of occurring a pollution event. If such an event occurs or is predicted, measures are undertaken and a warning issued, immediately.
POTENCIAL DE PROLIFERAÇÃO	CYANOBACTÉRIAS	MACROALGAS	FITOPLÂNCTON
	Improvável	Pouco frequente	Improvável
POTENTIAL FOR PROLIFERATION	CYANOBACTERIA	MACROALGAE	PHYTOPLANKTON
	Unlikely	Uncommon	Unlikely

CONTACTO ÚTEIS	Agência Portuguesa do Ambiente, I.P./ Administração da Região Hidrográfica do Algarve		geral@apambiente.pt; arhalg.aguasbalnear@apambiente.pt		www.apambiente.pt	
		Câmara Municipal de Vila do Bispo		administrativos@cm-viladobispo.pt		www.cm-viladobispo.pt
	Delegado de Saúde Regional		dsp@arsalgarve.min-saude.pt		www.arsalgarve.min-saude.pt	
	Capitania do Porto de Lagos /Polícia Marítima de Lagos		capitania.lagos@marinha.pt		http://autoridademaritima.marinha.pt	