

INFORMAÇÃO SOBRE A ÁGUA BALNEAR

Código: PTCX2T

Classificação da qualidade da água



Água excelente para banhos

- ★ ★ ★ Excelente
- ★ ★ Boa
- ★ Aceitável
- Má

(Classificação de 2021, de acordo com Decreto-Lei 135/09 de 3 de junho. Para mais informação, consulte <http://snirh.pt>; www.apambiente.pt)

Bacia Hidrográfica: Ribeiras do Algarve

Massa de água: CWB-II-6

Concelho: Portimão

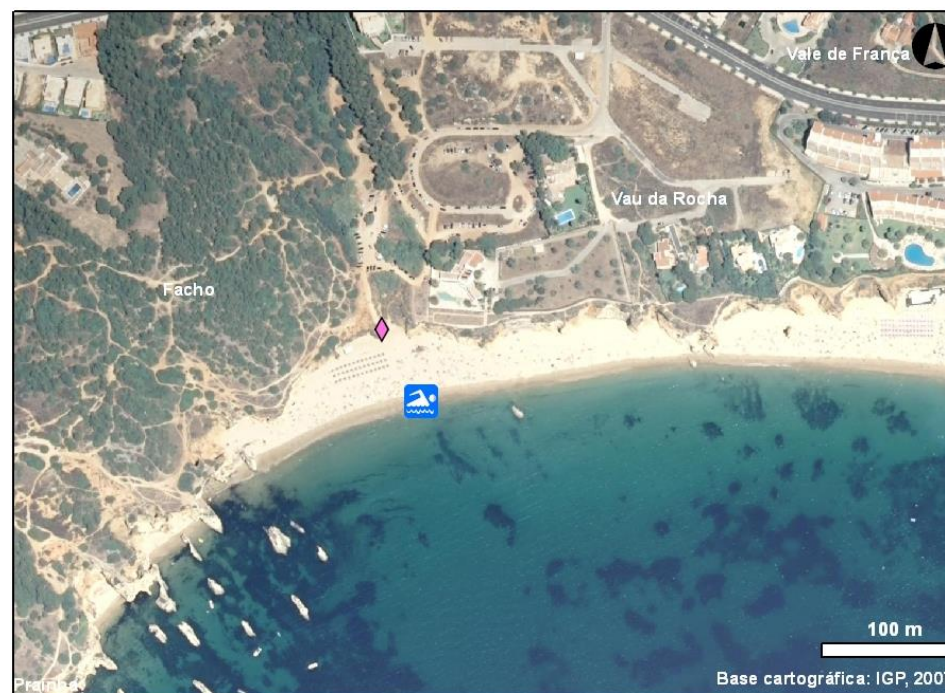
ÉPOCA BALNEAR 2022

1 de junho a 30 de setembro

Frequência de amostragem: Mensal

Ponto de amostragem: Lat. 37,1194°; Long. -8,5638° (ETRS 89)

BARRANCO DAS CANAS



Ponto monitorização / Monitoring point

Pluviais (descarga) / Rainwater collection system outlet

INFORMATION ON BATHING WATER

Code: PTCX2T

Water quality classification



Excellent bathing water quality

- ★ ★ ★ Excellent
- ★ ★ Good
- ★ Sufficient
- Poor

(Classification in 2021, to comply with the June 3rd Decreto-Lei 135/09. For further information, see <http://snirh.pt>; www.apambiente.pt)

River basin: Ribeiras do Algarve

Water body: CWB-II-6

Municipality: Portimão

BATHING SEASON 2022

From June 1st to September 30th

Sampling frequency: Monthly

Location of monitoring point: Lat. 37.1194°; Long. -8.5638° (ETRS 89)

DESCRIÇÃO DA ÁGUA BALNEAR

Água balnear costeira situada em praia com uso condicionado, associada a sistemas de elevada sensibilidade que apresentam limitações para o uso balnear. Praia de areia dourada com arribas, arenos-argilosas e carbonatadas, muito ravinadas e erodidas. Uma linha de água desagua no areal. Extensão frente de praia: 100m. Regime de marés: 3,4m; Ondulação (alt. média): 0,5m. Direção predominante do vento: NW.

SE OCORRER POLUIÇÃO DA ÁGUA QUE POSSA AFETAR A SUA APTIDÃO PARA O USO BALNEAR, O BANHO SERÁ DESACONSELHADO OU INTERDITO

POLUIÇÃO DE CURTA DURAÇÃO (duração inferior ou igual a 72 horas)

Pouco provável. No entanto, pode ocorrer contaminação microbiológica, devido a mau funcionamento nos sistemas de drenagem de pluviais ou em situações de precipitação intensa que causem drenagem superficial e/ou extravasamentos.

Nº DE DIAS EM QUE A PRÁTICA BALNEAR ESTEVE DESACONSELHADA OU INTERDITA DEVIDO A POLUIÇÃO DE CURTA DURAÇÃO NA ÉPOCA BALNEAR DE 2021 0 (Zero)

POTENCIAIS FONTES DE POLUIÇÃO MICROBIOLÓGICA DA ÁGUA BALNEAR

Redes de drenagem pluvial.

SISTEMA DE ALERTA Não está previsto, devido à baixa probabilidade de ocorrência de poluição. Caso se verifique ou se preveja alguma ocorrência, de imediato, serão tomadas medidas e emitido aviso.

POTENCIAL DE PROLIFERAÇÃO	CYANOBACTÉRIAS	MACROALGAS	FITOPLÂNCTON
	Improvável	Pouco frequente	Improvável

BATHING WATER DESCRIPTION

Coastal bathing water on a beach with restricted use associated to sensitive natural systems that present some limitations to the bathing use. Golden sand beach with cliffs of clay and sand or of carbonated materials, both are very grooved and eroded. A temporary watercourse ends on the beach. Beach length: 100m. Tidal range: 3.4m; Wave (mean high): 0.5m. Wind direction (usual): NW.

IN CASE OF A POLLUTION EVENT THAT AFFECTS WATER QUALITY, BATHING WILL BE ADVISED AGAINST OR PROHIBITED

SHORT TERM POLLUTION (for less than 72 hours)

Scarce. However, microbiological contamination may occur due to sporadic malfunction of rainwater drainage systems and also when an heavy rainfall event occurs which causes surface run-off and/ or overflows.

NUMBER OF DAYS IN WHICH BATHING WAS ADVISED AGAINST OR PROHIBITED DUE TO SHORT TERM POLLUTION EVENTS IN BATHING SEASON 2021 0 (Zero)

POTENTIAL MICROBIOLOGICAL POLLUTION SOURCES TO BATHING WATER

Rainwater drainage systems.

ALERT SYSTEM It is not provided due to the low probability of occurring a pollution event. If such an event occurs or is predicted, measures will be undertaken and a warning issued, immediately.

POTENTIAL FOR PROLIFERATION	CYANOBACTERIA	MACROALGAE	PHYTOPLANKTON
	Unlikely	Uncommon	Unlikely

CONTACTO ÚTEIS	Agência Portuguesa do Ambiente, I.P./ Administração da Região Hidrográfica do Algarve		218 430 000/ 289 889 000		geral@apambiente.pt ; arhalg.aguasbalnear@apambiente.pt		www.apambiente.pt		USEFUL CONTACTS
	Câmara Municipal de Portimão		282 480 412		daes@cm-portimao.pt		www.cm-portimao.pt		
	Delegado de Saúde Regional		289 889 516		dsp@arsalgarve.min-saude.pt		www.arsalgarve.min-saude.pt		
	Capitania do Porto de Portimão /Polícia Marítima de Portimão		282 424 777 / 282 417 714 ; 916 613 547		capitania.portimao@marinha.pt		http://autoridademaritima.marinha.pt		