

INFORMAÇÃO SOBRE A ÁGUA BALNEAR

Código: PTCV9L

Classificação da qualidade da água



Água excelente para banhos

- ★ ★ ★ Excelente
- ★ ★ Boa
- ★ Aceitável
- Má

(Classificação de 2021, de acordo com Decreto-Lei 135/09 de 3 de junho. Para mais informação, consulte <http://snirh.pt>; www.apambiente.pt)

Bacia Hidrográfica: Ribeiras do Algarve

Massa de água: CWB-I-6

Concelho: Loulé

ÉPOCA BALNEAR 2022

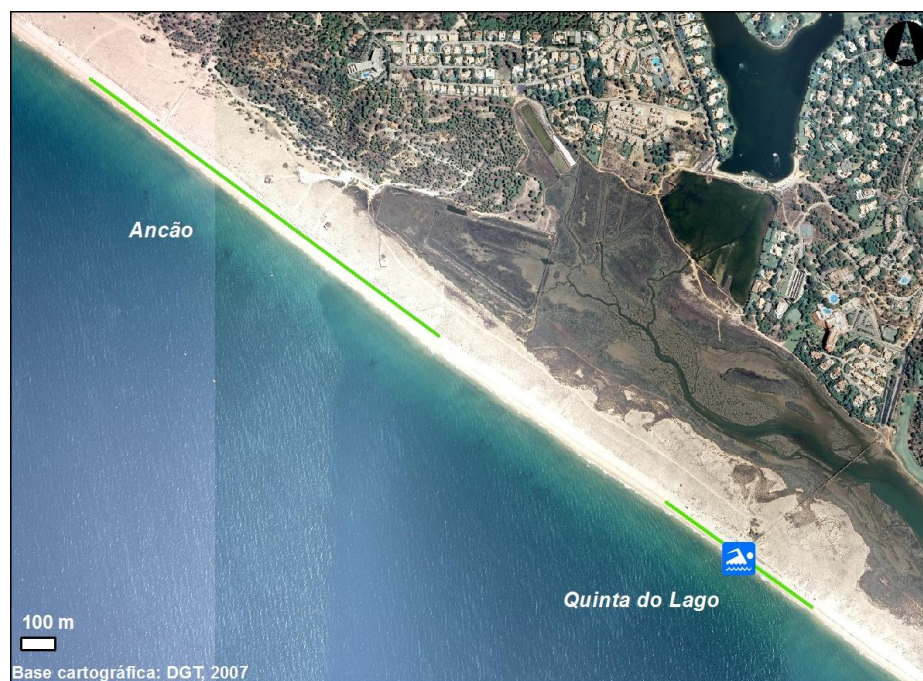
1 de junho a 30 de setembro

Frequência de amostragem: Mensal

Ponto de amostragem: Lat. 37,0250°; Long. -8,0258° (ETRS 89)

De acordo com o nº6 do artº7º do D.L.135/2009, republicado pelo D.L.113/2012, as águas balneares Ancão (PTCW2C) e Quinta do Lago (PTCV9L) foram agrupadas, sendo o ponto de amostragem desta o representativo do grupo

QUINTA DO LAGO



- Ponto monitorização / Monitoring point
- Unidade balnear / Bathing unit
- EEAR / WW pumping station

INFORMATION ON BATHING WATER

Code: PTCV9L

Water quality classification



Excellent bathing water quality

- ★ ★ ★ Excellent
- ★ ★ Good
- ★ Sufficient
- Poor

(Classification in 2021, to comply with the June 3rd Decreto-Lei 135/09. For further information, see <http://snirh.pt>; www.apambiente.pt)

River basin: Ribeiras do Algarve

Water body: CWB-I-6

Municipality: Loulé

BATHING SEASON 2022

From June 1st to September 30th

Sampling frequency: Monthly

Location of monitoring point: Lat. 37.0250°; Long. -8.0258° (ETRS 89)

According to artº7, nº6 of D.L.135/2009, republicated by D.L.113/2012, the bathing waters Ancão (PTCW2C) and Quinta do Lago (PTCV9L) were grouped together, being this monitoring point the representative of the group

DESCRIÇÃO DA ÁGUA BALNEAR

Água balnear costeira situada em praia com uso condicionado, associada a sistemas naturais sensíveis. Praia de areia dourada, com extenso areal. Dunas bem conservadas com flora diversificada. Está inserida no Parque Natural da Ria Formosa, na Rede Natura 2000 e em área RAMSAR. Extensão da frente de praia: 530m. Regime de marés: 3,4m; Ondulação (altura média): 0,5m. Direção predominante do vento: E/SE.

SE OCORRER POLUIÇÃO DA ÁGUA QUE POSSA AFETAR A SUA APTIDÃO PARA O USO BALNEAR, O BANHO SERÁ DESACONSELHADO OU INTERDITO

POLUIÇÃO DE CURTA DURAÇÃO (duração inferior ou igual a 72 horas)

Pouco provável. No entanto, pode ocorrer contaminação microbiológica, devido a avarias esporádicas nas infraestruturas de saneamento ou em situações de precipitação intensa que causem drenagem superficial e/ou extravasamentos.

Nº DE DIAS EM QUE A PRÁTICA BALNEAR ESTEVE DESACONSELHADA OU INTERDITA DEVIDO A POLUIÇÃO DE CURTA DURAÇÃO NA ÉPOCA BALNEAR DE 2021 0 (Zero)

POTENCIAIS FONTES DE POLUIÇÃO MICROBIOLÓGICA DA ÁGUA BALNEAR

Infraestruturas de saneamento.

SISTEMA DE ALERTA Não está previsto, devido à baixa probabilidade de ocorrência de poluição. Caso se verifique ou se preveja alguma ocorrência, de imediato, são tomadas medidas e emitido aviso.

POTENCIAL DE PROLIFERAÇÃO	CYANOBACTÉRIAS	MACROALGAS	FITOPLÂNCTON
	Improvável	Pouco frequente	Improvável

BATHING WATER DESCRIPTION

Coastal bathing water located on a beach with restricted use associated to sensitive natural systems. The beach is located in the Natural Park of Ria Formosa and in the sites Natura 2000 and RAMSAR. Wide golden sand beach with well preserved dunes and their typical flora of different kinds. Beach length: 530m. Tidal range: 3.4m; Wave (mean high): 0.5m. Wind direction (usual): E/SE.

IN CASE OF A POLLUTION EVENT THAT AFFECTS WATER QUALITY, BATHING WILL BE ADVISED AGAINST OR PROHIBITED

SHORT TERM POLLUTION (for less than 72 hours)

Scarce. However, microbiological contamination may occur due to sporadic malfunction of sanitation infrastructures and also when an heavy rainfall event occurs which causes surface run-off and/ or overflows.

NUMBER OF DAYS IN WHICH BATHING WAS ADVISED AGAINST OR PROHIBITED DUE TO SHORT TERM POLLUTION EVENTS IN BATHING SEASON 2021 0 (Zero)

POTENTIAL MICROBIOLOGICAL POLLUTION SOURCES TO BATHING WATER

Sanitation infrastructures.

ALERT SYSTEM It is not provided due to the low probability of occurring a pollution event. If such an event occurs or is predicted, measures are undertaken and a warning issued, immediately.

POTENTIAL FOR PROLIFERATION	CYANOBACTERIA	MACROALGAE	PHYTOPLANKTON
	Unlikely	Uncommon	Unlikely

CONTACTO ÚTEIS	Agência Portuguesa do Ambiente, I.P./ Administração da Região Hidrográfica do Algarve		218 430 000/ 289 889 000	geral@apambiente.pt ; arhalg.aguasbalnear@apambiente.pt	www.apambiente.pt	USEFUL CONTACTS
	Câmara Municipal de Loulé		926 790 965	daeu@cm-loule.pt	www.cm-loule.pt	
	Delegado de Saúde Regional		289 889 516	dsp@arsalgarve.min-saude.pt	www.arsalgarve.min-saude.pt	
	Capitania do Porto de Faro /Polícia Marítima de Faro		289 894 994 / 289 894 993; 916 613 531	capitania.faro@marinha.pt	http://autoridademaritima.marinha.pt	