

## INFORMAÇÃO SOBRE A ÁGUA BALNEAR

Código: PTCV7T

### Classificação da qualidade da água



Água excelente para banhos

- ★ ★ ★ Excelente
- ★ ★ Boa
- ★ Aceitável
- Má

(Classificação de 2021, de acordo com Decreto-Lei 135/09 de 3 de junho. Para mais informação, consulte <http://snirh.pt>; [www.apambiente.pt](http://www.apambiente.pt))

**Bacia Hidrográfica:** Ribeiras do Algarve

**Massa de água:** CWB-II-6

**Concelho:** Albufeira

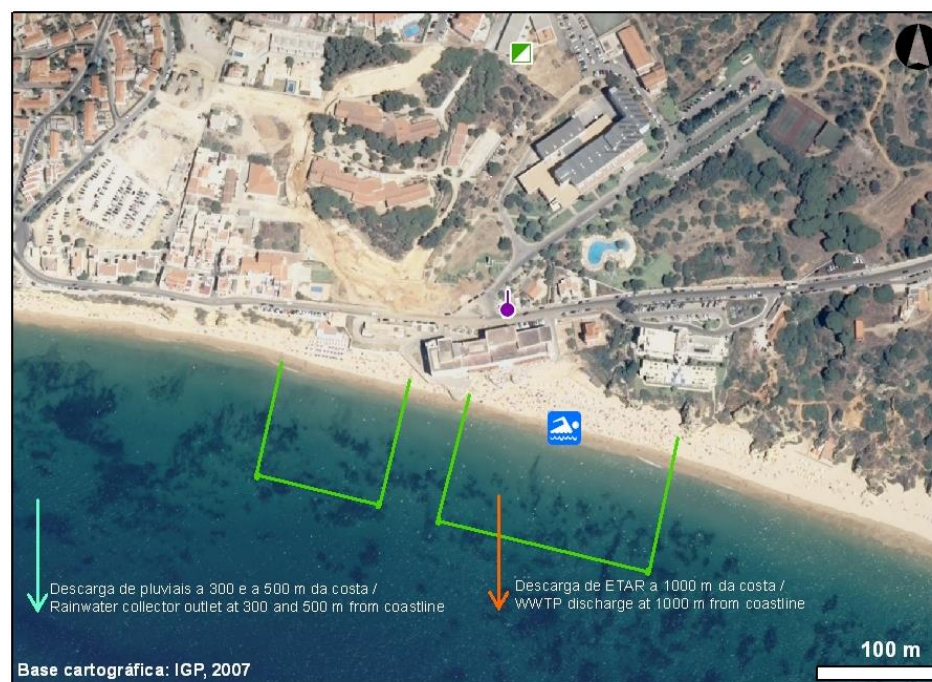
### ÉPOCA BALNEAR 2022

15 de maio a 15 de outubro

**Frequência de amostragem:** Mensal

**Ponto de amostragem:** Lat. 37,0855°; Long. -8,2430° (ETRS 89)

## INATEL-ALBUFEIRA



- Ponto monitorização / Monitoring point
- ETAR / WWTP
- EEAR / WW pumping station
- Unidade balnear / Bathing unit

## INFORMATION ON BATHING WATER

Code: PTCV7T

### Water quality classification



Excellent bathing water quality

- ★ ★ ★ Excellent
- ★ ★ Good
- ★ Sufficient
- Poor

(Classification in 2021, to comply with the June 3<sup>rd</sup> Decreto-Lei 135/09. For further information, see <http://snirh.pt>; [www.apambiente.pt](http://www.apambiente.pt))

**River basin:** Ribeiras do Algarve

**Water body:** CWB-II-6

**Municipality:** Albufeira

### BATHING SEASON 2022

From May 15<sup>th</sup> to October 15<sup>th</sup>

**Sampling frequency:** Monthly

**Location of monitoring point:** Lat. 37.0855°; Long. -8.2430° (ETRS 89)

### DESCRIÇÃO DA ÁGUA BALNEAR

Água balnear costeira situada em praia urbana com uso intensivo. Praia de areia dourada, com longo areal e arribas íngremes. A nascente, encontram-se algumas formações rochosas no areal. Extensão da frente de praia: 274m. Regime de marés: 3,4m; Ondulação (altura média): 0,5m. Direção predomin. do vento: E/SE.

**SE OCORRER POLUIÇÃO DA ÁGUA QUE POSSA AFETAR A SUA APTIDÃO PARA O USO BALNEAR, O BANHO SERÁ DESACONSELHADO OU INTERDITO**

### POLUIÇÃO DE CURTA DURAÇÃO (duração inferior ou igual a 72 horas)

Pouco provável. No entanto, pode ocorrer contaminação microbiológica, devido a avarias esporádicas nas infraestruturas de saneamento e pluviais ou em situações de precipitação intensa que, normalmente, causam drenagem superficial e/ou extravasamentos.

**Nº DE DIAS EM QUE A PRÁTICA BALNEAR ESTEVE DESACONSELHADA OU INTERDITA DEVIDO A POLUIÇÃO DE CURTA DURAÇÃO NA ÉPOCA BALNEAR DE 2021** 0 (Zero)

### POTENCIAIS FONTES DE POLUIÇÃO MICROBIOLÓGICA DA ÁGUA BALNEAR

Infraestruturas de saneamento e pluviais.

### SISTEMA DE ALERTA

Não está previsto, devido à baixa probabilidade de ocorrência de poluição. Caso se verifique ou se preveja alguma ocorrência, de imediato, é acionado protocolo de comunicação/ atuação entre entidades, são tomadas medidas e emitido aviso.

POTENCIAL DE PROLIFERAÇÃO	CYANOBACTÉRIAS	MACROALGAS	FITOPLÂNCTON
	Improvável	Pouco frequente	Improvável

### BATHING WATER DESCRIPTION

Coastal bathing water located on an urban beach with intensive use. Long golden sand beach surrounded by steep cliffs. To the east, there are some rock formations. Beach length: 274m. Tidal range: 3.4m; Wave (mean high): 0.5m. Wind direction (usual): E/SE.

**IN CASE OF A POLLUTION EVENT THAT AFFECTS WATER QUALITY, BATHING WILL BE ADVISED AGAINST OR PROHIBITED**

### SHORT TERM POLLUTION (for less than 72 hours)

Scarce. However, microbiological contamination may occur due to malfunction of sanitation infrastructures or rainwater collection systems and also when heavy rainfall events occur which, usually, cause surface run-off and/ or overflows.

**NUMBER OF DAYS IN WHICH BATHING WAS ADVISED AGAINST OR PROHIBITED DUE TO SHORT TERM POLLUTION EVENTS IN BATHING SEASON 2021** 0 (Zero)

### POTENTIAL MICROBIOLOGICAL POLLUTION SOURCES TO BATHING WATER

Sanitation infrastructures and rainwater collection systems.

### ALERT SYSTEM

It is not provided due to the low probability of occurring a pollution event. If such an event occurs or is predicted, a communication/ proceeding protocol among authorities is immediately actuated, measures undertaken and a warning issued.

POTENTIAL FOR PROLIFERATION	CYANOBACTERIA	MACROALGAE	PHYTOPLANKTON
	Unlikely	Uncommon	Unlikely

CONTACTO ÚTEIS	Agência Portuguesa do Ambiente, I.P./ Administração da Região Hidrográfica do Algarve		www.apambiente.pt		USEFUL CONTACTS
	Telefone	E-mail	Website	Website	
	218 430 000 / 289 889 000	<a href="mailto:geral@apambiente.pt">geral@apambiente.pt</a> ; <a href="mailto:arhalg.aguasbalnear@apambiente.pt">arhalg.aguasbalnear@apambiente.pt</a>	<a href="http://www.apambiente.pt">www.apambiente.pt</a>	<a href="http://www.apambiente.pt">www.apambiente.pt</a>	
	808 202 274	<a href="mailto:ambiente@cm-albufeira.pt">ambiente@cm-albufeira.pt</a>	<a href="http://www.cm-albufeira.pt">www.cm-albufeira.pt</a>	<a href="http://www.cm-albufeira.pt">www.cm-albufeira.pt</a>	
	289 889 516	<a href="mailto:dsp@arsalgarve.min-saude.pt">dsp@arsalgarve.min-saude.pt</a>	<a href="http://www.arsalgarve.min-saude.pt">www.arsalgarve.min-saude.pt</a>	<a href="http://www.arsalgarve.min-saude.pt">www.arsalgarve.min-saude.pt</a>	
	282 424 777 / 916 613 540 ; 916 613 547	<a href="mailto:capitania.portimao@marinha.pt">capitania.portimao@marinha.pt</a>	<a href="http://autoridademaritima.marinha.pt">http://autoridademaritima.marinha.pt</a>	<a href="http://autoridademaritima.marinha.pt">http://autoridademaritima.marinha.pt</a>	