

**INFORMAÇÃO SOBRE A ÁGUA BALNEAR**  
Código: PTCP8W

**Classificação da qualidade da água**



Água excelente para banhos

- ★ ★ ★ Excelente
- ★ ★ Boa
- ★ Aceitável
- Má

(Classificação de 2021, de acordo com Decreto-Lei 135/09 de 3 de junho. Para mais informação, consulte <http://snirh.pt>; [www.apambiente.pt](http://www.apambiente.pt))

**Bacia Hidrográfica:** Ribeiras do Algarve  
**Massa de água:** CWB-II-6  
**Concelho:** Albufeira

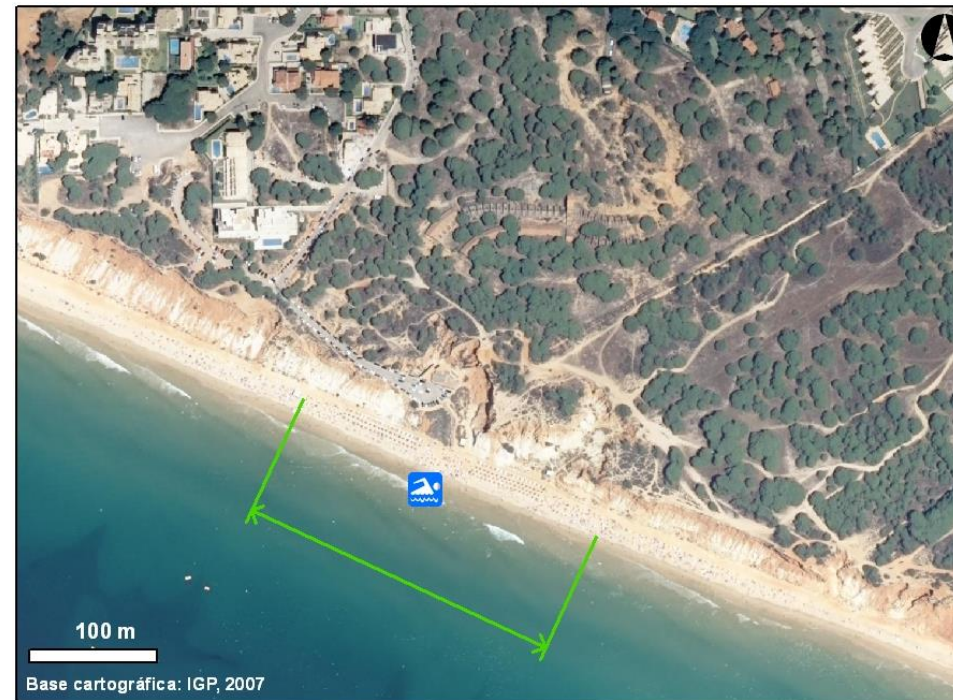
**ÉPOCA BALNEAR 2022**

15 de maio a 15 de outubro

**Frequência de amostragem:** Mensal

**Ponto de amostragem:** Lat. 37,0859°; Long. -8,1682° (ETRS 89)

**FALÉSIA AÇOTEIAS**



Ponto monitorização / Monitoring point  
 Unidade balnear / Bathing unit

**INFORMATION ON BATHING WATER**  
Code: PTCP8W

**Water quality classification**



Excellent bathing water quality

- ★ ★ ★ Excellent
- ★ ★ Good
- ★ Sufficient
- Poor

(Classification in 2021, to comply with the June 3<sup>rd</sup> Decreto-Lei 135/09. For further information, see <http://snirh.pt>; [www.apambiente.pt](http://www.apambiente.pt))

**River basin:** Ribeiras do Algarve  
**Water body:** CWB-II-6  
**Municipality:** Albufeira

**BATHING SEASON 2022**

From May 15<sup>th</sup> to October 15<sup>th</sup>

**Sampling frequency:** Monthly

**Location of monitoring point:** Lat. 37.0859°; Long. -8.1682° (ETRS 89)

DESCRIÇÃO DA ÁGUA BALNEAR
Água balnear costeira situada em praia não urbana com uso intensivo. Praia de areia dourada, com extenso areal e com arribas altas e macias em areia e argila, intensamente ravinadas e erodidas. Extensão da frente de praia: 250m. Regime de marés: 3,4m; Ondulação (altura média): 0,5m. Direção predominante do vento: E/SE.

**SE OCORRER POLUIÇÃO DA ÁGUA QUE POSSA AFETAR A SUA APTIDÃO PARA O USO BALNEAR, O BANHO SERÁ DESACONSELHADO OU INTERDITO**

POLUIÇÃO DE CURTA DURAÇÃO (duração inferior ou igual a 72 horas)
Improvável. Eventualmente, poderá verificar-se contaminação microbológica, em situações de precipitação intensa que causem drenagem superficial.

Nº DE DIAS EM QUE A PRÁTICA BALNEAR ESTEVE DESACONSELHADA OU INTERDITA DEVIDO A POLUIÇÃO DE CURTA DURAÇÃO NA ÉPOCA BALNEAR DE 2021	0 (Zero)

POTENCIAIS FONTES DE POLUIÇÃO MICROBIOLÓGICA DA ÁGUA BALNEAR
Não existem fontes de poluição nas imediações.

SISTEMA DE ALERTA	Não está previsto, devido à improbabilidade de ocorrência de poluição. Caso se verifique ou se preveja alguma ocorrência, de imediato, é acionado protocolo de comunicação/ atuação entre entidades, são tomadas medidas e emitido aviso.
-------------------	---

POTENCIAL DE PROLIFERAÇÃO	CYANOBACTÉRIAS	MACROALGAS	FITOPLÂCTON
	Improvável	Pouco frequente	Improvável

BATHING WATER DESCRIPTION
Coastal bathing water located on a non-urban beach with intensive use. Wide golden sand beach with high and soft cliffs of clay and sand, deeply grooved and eroded. Beach length: 250m. Tidal range: 3.4m; Wave (mean high): 0.5m. Wind direction (usual): E/SE.

**IN CASE OF A POLLUTION EVENT THAT AFFECTS WATER QUALITY, BATHING WILL BE ADVISED AGAINST OR PROHIBITED**

SHORT TERM POLLUTION (for less than 72 hours)
Unlikely. Eventually, microbiological contamination may occur, when an heavy rainfall event occurs which causes surface run-off.

NUMBER OF DAYS IN WHICH BATHING WAS ADVISED AGAINST OR PROHIBITED DUE TO SHORT TERM POLLUTION EVENTS IN BATHING SEASON 2021	0 (Zero)

POTENTIAL MICROBIOLOGICAL POLLUTION SOURCES TO BATHING WATER
There is any pollution source nearby.

ALERT SYSTEM	It is not provided due to the improbability of occurring a pollution event. If such an event occurs or is predicted, a communication/ proceeding protocol among authorities is immediately actuated, measures undertaken and a warning issued.
--------------	--

POTENTIAL FOR PROLIFERATION	CYANOBACTERIA	MACROALGAE	PHYTOPLANKTON
	Unlikely	Uncommon	Unlikely

CONTACTO ÚTEIS	Agência Portuguesa do Ambiente, I.P./ Administração da Região Hidrográfica do Algarve	218 430 000/ 289 889 000	<a href="mailto:geral@apambiente.pt">geral@apambiente.pt</a> ; <a href="mailto:arhalg.aguasbalnear@apambiente.pt">arhalg.aguasbalnear@apambiente.pt</a>	<a href="http://www.apambiente.pt">www.apambiente.pt</a>	USEFUL CONTACTS
	Câmara Municipal de Albufeira	808 202 274	<a href="mailto:ambiente@cm-albufeira.pt">ambiente@cm-albufeira.pt</a>	<a href="http://www.cm-albufeira.pt">www.cm-albufeira.pt</a>	
	Delegado de Saúde Regional	289 889 516	<a href="mailto:dsp@arsalgarve.min-saude.pt">dsp@arsalgarve.min-saude.pt</a>	<a href="http://www.arsalgarve.min-saude.pt">www.arsalgarve.min-saude.pt</a>	
	Capitania do Porto de Portimão /Polícia Marítima de Albufeira	282 424 777 / 916 613 540 ; 916 613 547	<a href="mailto:capitania.portimao@marinha.pt">capitania.portimao@marinha.pt</a>	<a href="http://autoridademaritima.marinha.pt">http://autoridademaritima.marinha.pt</a>	