

INFORMAÇÃO SOBRE A ÁGUA BALNEAR

Código: PTCQ8L

Classificação da qualidade da água



Água excelente para banhos

- ★ ★ ★ Excelente
- ★ ★ Boa
- ★ Aceitável
- Má

(Classificação de 2021, de acordo com Decreto-Lei 135/09 de 3 de Junho. Para mais informação, consulte <http://snirh.pt>; www.apambiente.pt)

Bacia Hidrográfica: Ribeiras do Algarve

Massa de água: CWB-II-6

Concelho: Albufeira

ÉPOCA BALNEAR 2022

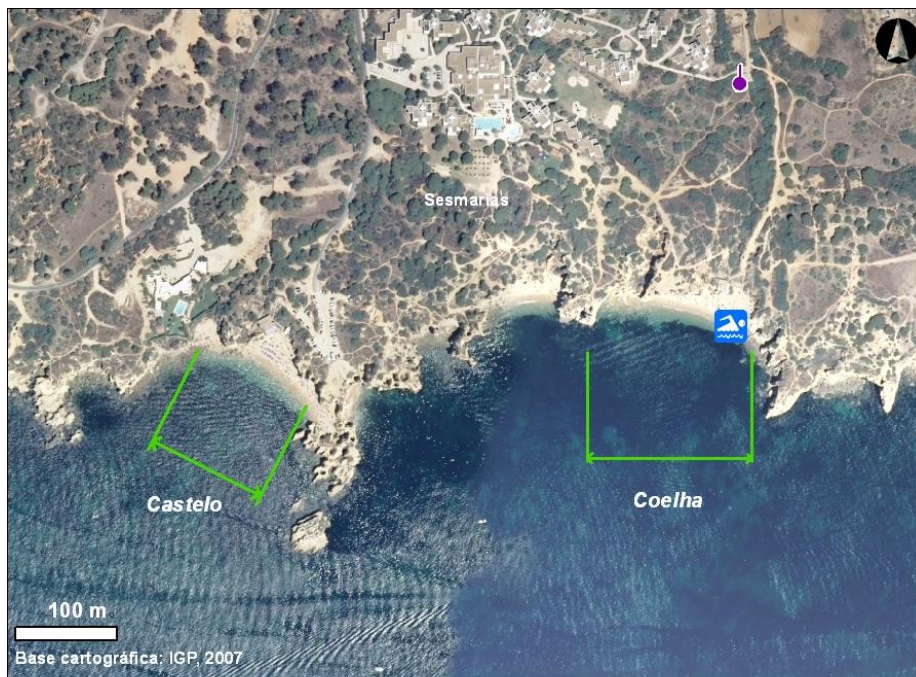
15 de maio a 15 de outubro

Frequência de amostragem: Mensal

Ponto de amostragem: Lat. 37,0736°; Long. -8,2935° (ETRS 89)

De acordo com o nº 6 do artº 7º do D.L. 135/2009, republicado pelo D.L. 113/2012, as águas balneares Castelo (PTCL2F) e Coelha (PTCQ8L) foram agrupadas, sendo o ponto de amostragem desta o representativo do agrupamento

COELHA



— Ponto monitorização / Monitoring point
● EEAR / WW pumping station

— Unidade balnear / Bathing unit

INFORMATION ON BATHING WATER

Code: PTCQ8L

Water quality classification



Excellent bathing water quality

- ★ ★ ★ Excellent
- ★ ★ Good
- ★ Sufficient
- Poor

(Classification in 2021, to comply with the June 3rd Decreto-Lei 135/09. For further information, see <http://snirh.pt>; www.apambiente.pt)

River basin: Ribeiras do Algarve

Water body: CWB-II-6

Municipality: Albufeira

BATHING SEASON 2022

From May 15th to October 15th

Sampling frequency: Monthly

Location of monitoring point: Lat. 37.0736°; Long. -8.2935° (ETRS 89)

According to artº 7, nº 6 of D.L. 135/2009, republicated by D.L. 113/2012, the following bathing waters, Castelo (PTCL2F) and Coelha (PTCQ8L) were grouped together, being this monitoring point the representative of the group

DESCRIÇÃO DA ÁGUA BALNEAR

Água balnear costeira situada em praia com uso condicionado, associada a sistemas naturais sensíveis. Praia de areia dourada situada em pequena enseada. Arribas calcárias altas e muito erodidas, com sapas e galerias. Nas arribas são visíveis fósseis marinhos. Extensão da frente de praia: 160m. Regime de marés: 3,4m; Ondulação (altura média): 0,5m. Direção predominante do vento: NW.

BATHING WATER DESCRIPTION

Coastal bathing water located on a beach with restricted use associated to sensitive natural systems. Golden sand beach located on a small bay surrounded by high and eroded limestone cliffs, which have hollows and galleries. On the cliffs, marine fossils may be found. Beach length: 160m. Tidal range: 3.4m; Wave (mean high): 0.5m. Wind direction (usual): NW.

SE OCORRER POLUIÇÃO DA ÁGUA QUE POSSA AFETAR A SUA APTIDÃO PARA O USO BALNEAR, O BANHO SERÁ DESACONSELHADO OU INTERDITO

IN CASE OF A POLLUTION EVENT THAT AFFECTS WATER QUALITY, BATHING WILL BE ADVISED AGAINST OR PROHIBITED

POLUIÇÃO DE CURTA DURAÇÃO (duração inferior ou igual a 72 horas)

Pouco provável. No entanto, pode ocorrer contaminação microbiológica, devido a avarias esporádicas nas infraestruturas de saneamento ou em situações de precipitação intensa que causem drenagem superficial e/ou extravasamentos.

SHORT TERM POLLUTION (for less than 72 hours)

Scarce. However, microbiological contamination may occur due to sporadic malfunction of sanitation infrastructures and also when an heavy rainfall event occurs which causes surface run-off and/ or overflows.

Nº DE DIAS EM QUE A PRÁTICA BALNEAR ESTEVE DESACONSELHADA OU INTERDITA DEVIDO A POLUIÇÃO DE CURTA DURAÇÃO NA ÉPOCA BALNEAR DE 2021 0 (Zero)

NUMBER OF DAYS IN WHICH BATHING WAS ADVISED AGAINST OR PROHIBITED DUE TO SHORT TERM POLLUTION EVENTS IN BATHING SEASON 2021 0 (Zero)

POTENCIAIS FONTES DE POLUIÇÃO MICROBIOLÓGICA DA ÁGUA BALNEAR

Infraestruturas de saneamento.

POTENTIAL MICROBIOLOGICAL POLLUTION SOURCES TO BATHING WATER

Sanitation infrastructures.

SISTEMA DE ALERTA Não está previsto, devido à baixa probabilidade de ocorrência de poluição. Caso se verifique ou se preveja alguma ocorrência, de imediato, é acionado protocolo de comunicação/ atuação entre entidades, são tomadas medidas e emitido aviso.

ALERT SYSTEM It is not provided due to the low probability of occurring a pollution event. If such an event occurs or is predicted, a communication/ proceeding protocol among authorities is immediately actuated, measures undertaken and a warning issued.

POTENCIAL DE PROLIFERAÇÃO	CYANOBACTÉRIAS	MACROALGAS	FITOPLÂNCTON
	Improvável	Pouco frequente	Improvável

POTENTIAL FOR PROLIFERATION	CYANOBACTERIA	MACROALGAE	PHYTOPLANKTON
	Unlikely	Uncommon	Unlikely

CONTACTO ÚTEIS	Agência Portuguesa do Ambiente, I.P./ Administração da Região Hidrográfica do Algarve		geral@apambiente.pt; arhalg.aguasbalnear@apambiente.pt		www.apambiente.pt		USEFUL CONTACTS
	Câmara Municipal de Albufeira		ambiente@cm-albufeira.pt		www.cm-albufeira.pt		
	Delegado de Saúde Regional		dsp@arsalgarve.min-saude.pt		www.arsalgarve.min-saude.pt		
	Capitania do Porto de Portimão /Polícia Marítima de Albufeira		capitania.portimao@marinha.pt		http://autoridademaritima.marinha.pt		