

## INFORMAÇÃO SOBRE A ÁGUA BALNEAR

Código: PTCD9U

### Classificação da qualidade da água



Água excelente para banhos

- ★ ★ ★ Excelente
- ★ ★ Boa
- ★ Aceitável
- Má

(Classificação de 2021, de acordo com Decreto-Lei 135/09 de 3 de Junho. Para mais informação, consulte <http://snirh.pt>; [www.apambiente.pt](http://www.apambiente.pt))

**Bacia Hidrográfica:** Ribeiras do Algarve  
**Massa de água:** CWB-II-6  
**Concelho:** Albufeira

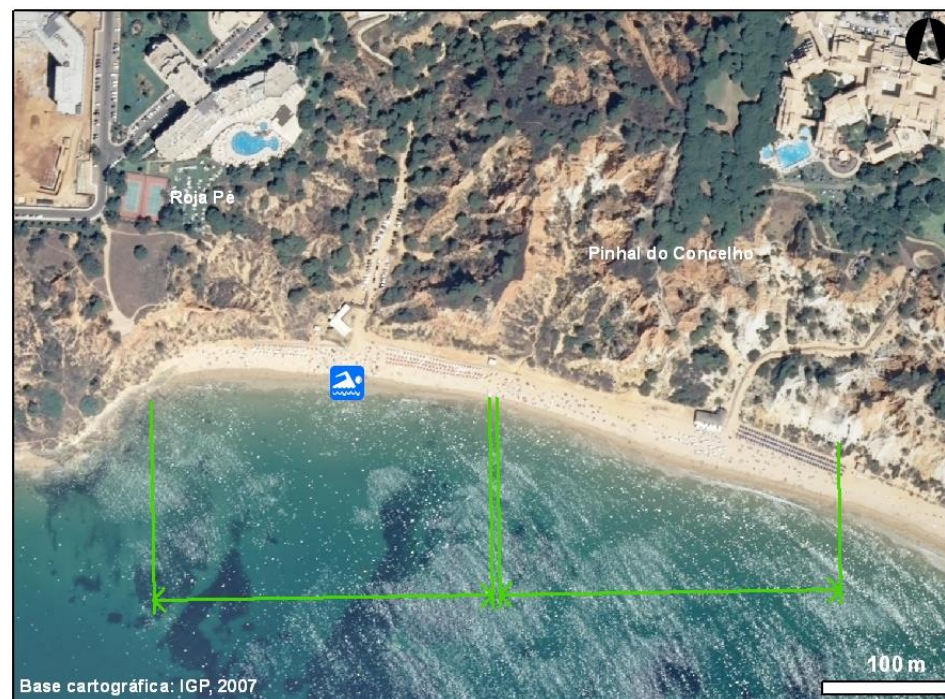
### ÉPOCA BALNEAR 2022

15 de maio a 15 de outubro

**Frequência de amostragem:** Mensal

**Ponto de amostragem:** Lat. 37,0906°; Long. -8,1834° (ETRS 89)

## BELHARUCAS



Ponto monitorização / Bathing unit  
 Unidade balnear / Bathing unit

## INFORMATION ON BATHING WATER

Code: PTCD9U

### Water quality classification



Excellent bathing water quality

- ★ ★ ★ Excellent
- ★ ★ Good
- ★ Sufficient
- Poor

(Classification in 2021, to comply with the June 3<sup>rd</sup> Decreto-Lei 135/09. For further information, see <http://snirh.pt>; [www.apambiente.pt](http://www.apambiente.pt))

**River basin:** Ribeiras do Algarve  
**Water body:** CWB-II-6  
**Municipality:** Albufeira

### BATHING SEASON 2022

From May 15<sup>th</sup> to October 15<sup>th</sup>

**Sampling frequency:** Monthly

**Location of monitoring point:** Lat. 37.0906°; Long. -8.1834° (ETRS 89)

DESCRIÇÃO DA ÁGUA BALNEAR		BATHING WATER DESCRIPTION	
<p>Água balnear costeira situada em praia com uso condicionado, associada a sistemas naturais sensíveis. Praia de areia dourada, amplo areal e com arribas macias em areia e argila muito ravinadas. Uma linha de água temporária que termina na praia, é usada como acesso à mesma. Extensão da frente de praia: 540m. Regime de marés: 3,4m; Ondulação (altura média): 0,5m. Direção predominante do vento: E/SE.</p>		<p>Coastal bathing water located on a beach with restricted use associated to sensitive natural systems. Wide golden sand beach with soft cliffs of clay and sand which are very grooved. A temporary watercourse ends on the beach and is used as the way to it. Beach length: 540m. Tidal range: 3.4m; Wave (mean high): 0.5m. Wind direction (usual): E/SE.</p>	
SE OCORRER POLUIÇÃO DA ÁGUA QUE POSSA AFETAR A SUA APTIDÃO PARA O USO BALNEAR, O BANHO SERÁ DESACONSELHADO OU INTERDITO		IN CASE OF A POLLUTION EVENT THAT AFFECTS WATER QUALITY, BATHING WILL BE ADVISED AGAINST OR PROHIBITED	
<p><b>POLUIÇÃO DE CURTA DURAÇÃO (duração inferior ou igual a 72 horas)</b></p> <p>Improvável. Eventualmente, poderá verificar-se contaminação microbológica, em situações de precipitação intensa que causem drenagem superficial.</p>		<p><b>SHORT TERM POLLUTION (for less than 72 hours)</b></p> <p>Unlikely. Eventually, microbiological contamination may occur, when an heavy rainfall event occurs which causes surface run-off.</p>	
<p><b>Nº DE DIAS EM QUE A PRÁTICA BALNEAR ESTEVE DESACONSELHADA OU INTERDITA DEVIDO A POLUIÇÃO DE CURTA DURAÇÃO NA ÉPOCA BALNEAR DE 2021</b></p>		<p><b>NUMBER OF DAYS IN WHICH BATHING WAS ADVISED AGAINST OR PROHIBITED DUE TO SHORT TERM POLLUTION EVENTS IN BATHING SEASON 2021</b></p>	
0 (Zero)		0 (Zero)	
<p><b>POTENCIAIS FONTES DE POLUIÇÃO MICROBIOLÓGICA DA ÁGUA BALNEAR</b></p> <p>Não existem fontes de poluição nas imediações.</p>		<p><b>POTENTIAL MICROBIOLOGICAL POLLUTION SOURCES TO BATHING WATER</b></p> <p>There is any pollution source nearby.</p>	
<p><b>SISTEMA DE ALERTA</b></p> <p>Não está previsto, devido à improbabilidade de ocorrência de poluição. Caso se verifique ou se preveja alguma ocorrência, de imediato, é acionado protocolo de comunicação/ atuação entre entidades, são tomadas medidas e emitido aviso.</p>		<p><b>ALERT SYSTEM</b></p> <p>It is not provided due to the improbability of occurring a pollution event. If such an event occurs or is predicted, a communication/ proceeding protocol among authorities is immediately actuated, measures undertaken and a warning issued.</p>	
<p><b>POTENCIAL DE PROLIFERAÇÃO</b></p>		<p><b>POTENTIAL FOR PROLIFERATION</b></p>	
<p><b>CYANOBACTÉRIAS</b>      <b>MACROALGAS</b>      <b>FITOPLÂCTON</b></p> <p>Improvável                  Pouco frequente                  Improvável</p>		<p><b>CYANOBACTERIA</b>      <b>MACROALGAE</b>      <b>PHYTOPLANKTON</b></p> <p>Unlikely                          Uncommon                          Unlikely</p>	
<p><b>CONTACTO ÚTEIS</b></p> <p>Agência Portuguesa do Ambiente, I.P./ Administração da Região Hidrográfica do Algarve      218 430 000/ 289 889 000      <a href="mailto:geral@apambiente.pt">geral@apambiente.pt</a>; <a href="mailto:arhalg.aguasbalnear@apambiente.pt">arhalg.aguasbalnear@apambiente.pt</a>      <a href="http://www.apambiente.pt">www.apambiente.pt</a></p> <p>Câmara Municipal de Albufeira      808 202 274      <a href="mailto:ambiente@cm-albufeira.pt">ambiente@cm-albufeira.pt</a>      <a href="http://www.cm-albufeira.pt">www.cm-albufeira.pt</a></p> <p>Delegado de Saúde Regional      289 889 516      <a href="mailto:dsp@arsalgarve.min-saude.pt">dsp@arsalgarve.min-saude.pt</a>      <a href="http://www.arsalgarve.min-saude.pt">www.arsalgarve.min-saude.pt</a></p> <p>Capitania do Porto de Portimão /Polícia Marítima de Albufeira      282 424 777 / 916 613 540 ; 916 613 547      <a href="mailto:capitania.portimao@marinha.pt">capitania.portimao@marinha.pt</a>      <a href="http://autoridademaritima.marinha.pt">http://autoridademaritima.marinha.pt</a></p>		<p><b>USEFUL CONTACTS</b></p>	