

PERFIL DE ÁGUA BALNEAR

IDENTIFICAÇÃO DA ÁGUA BALNEAR

NOME	Boca do Rio
CÓDIGO DE IDENTIFICAÇÃO	PTCK7Q

LOCALIZAÇÃO DA ÁGUA BALNEAR E DO PONTO DE MONITORIZAÇÃO

PAÍS	Portugal		
DISTRITO	Faro		
CONCELHO	Vila do Bispo		
FREGUESIA	Budens		
REGIÃO HIDROGRÁFICA	Algarve		
BACIA HIDROGRÁFICA	Ribeiras do Algarve (PTRH8)		
MASSA DE ÁGUA ONDE A ÁGUA BALNEAR SE INSERE	NOME	CÓDIGO	
	CWB-II-5B	PTCOST14	
MASSA(S) DE ÁGUA ADJACENTE(S)	Ribeira de Vale Barão		
PONTO DE MONITORIZAÇÃO	LOCAL	COORDENADAS	
	Na direção da zona central do areal	Longitude: -8,80888°; Latitud: 37,06594°	
		Sistema de referência: ETRS 89	

CARACTERÍSTICAS DA ÁGUA BALNEAR

CATEGORIA/ TIPO	<p>Costeira/ Costa atlântica mesotidal moderadamente exposta</p> <p>Água balnear costeira situada em praia equipada com uso condicionado, associada a sistemas naturais sensíveis e não sujeita à influência direta de núcleos urbanos.</p> <p>A praia está inserida em área com estatuto de proteção no domínio da conservação da natureza, designadamente, na Rede Nacional de Áreas Protegidas: Parque Natural do Sudoeste Alentejano e Costa Vicentina e na Rede Natura 2000: Costa Sudoeste (ZPE) e Costa Sudoeste (SIC).</p> <p>Praia de areia dourada com areal pouco extenso. Situa-se num vale onde confluem duas ribeiras.</p> <p>Boca do Rio foi em tempos uma importante “villa” romana, da qual subsistem vestígios de frescos e mosaicos, balneários, armazéns e uma fábrica de salga e conserva de peixe, com duas necrópoles associadas, pelo que terá possivelmente integrado um porto piscatório.</p> <p>Nas arribas para nascente (Ponta de Almádena) pode-se visitar o Forte de Almádena do séc. XVI.</p> <p>Tem acesso viário alcatroado a partir da povoação de Budens (EN 125), seguindo cerca de 3 km na direção da praia; acesso em terra batida a partir da Salema, seguindo cerca de 2 Km pela arriba.</p> <p>Arribas em risco: Não</p> <p>Regime de marés: mesotidal (3,4m-3,5m)</p> <p>Ondulação (altura média): 1m</p> <p>Extensão da frente de praia, aproximadamente: 138m</p> <p>Precipitação média anual durante a época balnear: 6mm</p> <p>Temperatura do ar (média das máximas) durante a época balnear: 22,3°C</p> <p>Direção predominante do vento durante a época balnear: N/ NW</p> <p>Nº horas diárias de sol durante a época balnear: 10h</p>
CARACTERÍSTICAS PRINCIPAIS (físicas, geográficas e hidrológicas)	<p>Vegetação arbustiva nos acessos e zonas envolventes.</p> <p>Um vale muito amplo, com zona alagadiça atualmente com aproveitamento agrícola. Engenhos hidráulicos, que testemunham a antiga ocupação humana no local.</p> <p>Nas imediações das ribeiras podem observar-se lontras ou os seus vestígios.</p>
ZONA ENVOLVENTE DA PRAIA	
FREQUÊNCIA MÉDIA DIÁRIA (capacidade de utilização - nº de banhistas):	120

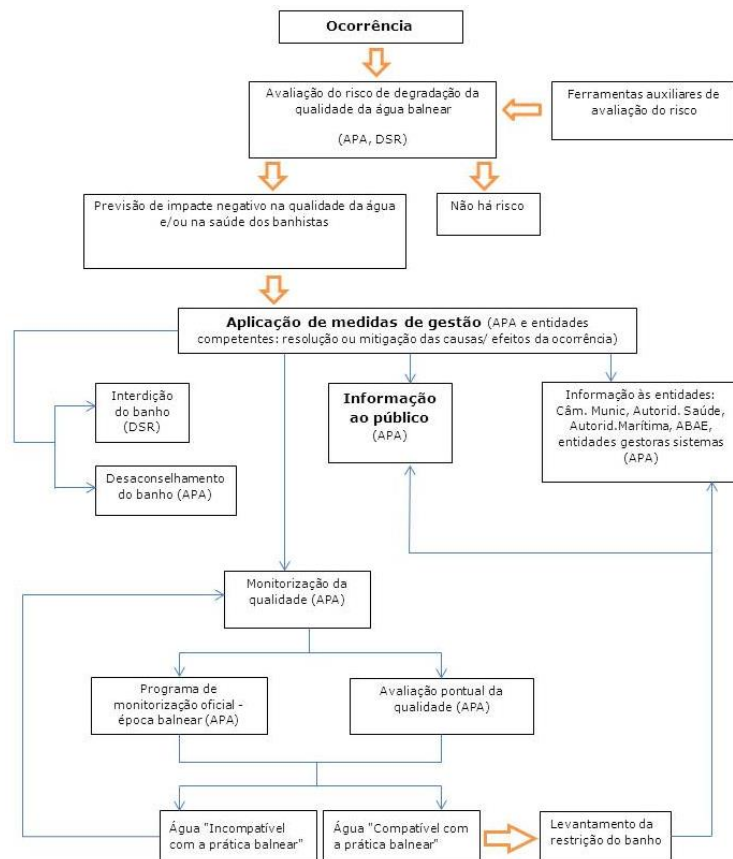
EQUIPAMENTOS E SERVIÇOS

INFRAESTRUTURAS DE APOIO	Equipamentos e Serviços	Vigilância		Posto socorros		Sanitários		Duche	
		Sim	Não	Sim	Não	Sim	Não	Sim	Não
			X		X		X		X
		Acesso para deficientes		Recolha de lixo		Limpeza de praia		Painel informativo	
		Sim	Não	Sim	Não	Sim	Não	Sim	Não
			X	X		X		X	
		Nº de apoios balneares		Nº de apoios de praia		Nº apoios recreativos		Estacionamento	
0		0		0		Sim	Não		
						X			

IDENTIFICAÇÃO E AVALIAÇÃO DAS CAUSAS QUE PODERÃO AFETAR A QUALIDADE DA ÁGUA BALNEAR

A água balnear não está sujeita a qualquer influência negativa que afete a sua qualidade microbiológica. Não é expectável que a descarga de águas pluviais possa prejudicar a qualidade da água balnear. Mesmo em situações de precipitação intensa, não se tem registado diminuição da qualidade da água balnear. Em caso de alguma ocorrência, serão adotadas medidas de gestão e emitido aviso ao público.

DIAGRAMA DE GESTÃO DAS ÁGUAS BALNEARES



APA - Agência Portuguesa do Ambiente
DSR - Delegado de Saúde Regional

AVALIAÇÃO DO POTENCIAL DE PROLIFERAÇÃO

CIANOBACTÉRIAS	Improvável
FITOPLÂNCTON	Improvável
MACROALGAS	Pouco frequente

AVALIAÇÃO DE PRESENÇA DE RESÍDUOS

ALCATRÃO, VIDRO, PLÁSTICO, BORRACHA, OUTROS	No âmbito do programa de monitorização, a água balnear é inspecionada visualmente. Não se prevê que a qualidade da água balnear seja afetada.
--	---

MONITORIZAÇÃO 2020/ QUALIDADE DA ÁGUA BALNEAR NOS ÚLTIMOS ANOS

DURAÇÃO DA ÉPOCA BALNEAR 6 junho - 30 setembro

PARÂMETROS MONITORIZADOS: Escherichia Coli (EC); Enterococos Intestinais (EI)

	2016	2017	2018	2019	2020
QUALIDADE DA ÁGUA BALNEAR nos últimos anos					
	<p>Água excelente para banhos</p> <p>★★★ Excelente ★★★ Boa ★★★ Aceitável — Má</p>	<p>Água excelente para banhos</p> <p>★★★ Excelente ★★★ Boa ★★★ Aceitável — Má</p>	<p>Água excelente para banhos</p> <p>★★★ Excelente ★★★ Boa ★★★ Aceitável — Má</p>	<p>Água excelente para banhos</p> <p>★★★ Excelente ★★★ Boa ★★★ Aceitável — Má</p>	<p>Água excelente para banhos</p> <p>★★★ Excelente ★★★ Boa ★★★ Aceitável — Má</p>

NOTA:

Classificações de acordo com o Decreto-Lei nº 135/2009, alterado pelo Decreto-Lei nº 113/2012, de 23 de maio e com a Diretiva 2006/7/CE do Parlamento Europeu e do Conselho, de 15 de fevereiro de 2006.

IDENTIFICAÇÃO DAS AUTORIDADES

ENTIDADE RESPONSÁVEL PELA GESTÃO DA QUALIDADE DA ÁGUA BALNEAR	APA, I.P. / ARH Algarve	Telef: 218 430 000 / 289 889 000 geral@apambiente.pt ; arhlg.aguasbalnear@apambiente.pt
AUTORIDADE MARÍTIMA	Capitania do Porto de Lagos	Telef: 282 788 464 e-mail: capitania.lagos@marinha.pt
	Polícia Marítima de Lagos	Telef: 282767983/ 916613499/ 916613545 e-mail: policiamaritima.lagos@marinha.pt
AUTORIDADE DE SAÚDE	Delegado de Saúde Regional	Telef: 289 889 516 e-mail: dsp@arsalgarve.min-saude.pt
AUTARQUIA	Câmara Municipal de Vila do Bispo	Telef: 919 642 984 e-mail: administrativos@cm-viladobispo.pt

AUTORIDADE RESPONSÁVEL PELA
ELABORAÇÃO DO PERFIL

DATA DO ATUAL PERFIL

DATA PREVISÍVEL PARA REVISÃO/
ATUALIZAÇÃO DO PERFIL

APA, I.P. / ARH Algarve







março de 2011

março de 2022

FONTES DE INFORMAÇÃO RELEVANTE

www.apambiente.pt; <http://snirh.pt>; www.eea.europa.eu



-  Ponto de monitorização da água balnear
-  Ponto de descarga de águas pluviais
-  Estação elevatória
-  Unidade balnear POOC
-  Linha de água
-  Área de influência na água balnear

