

INFORMAÇÃO SOBRE A ÁGUA BALNEAR

Código: PTCH9J



Água excelente para banhos

- ★ ★ ★ Excelente
- ★ ★ Boa
- ★ Aceitável
- Imprópria

Classificação de 2020, de acordo com o Decreto-Lei nº 135/09 de 3 de junho, alterado e republicado pelo Decreto-Lei nº 113/2012 de 23 de maio

Para mais informação, consulte <http://snirh.pt>; www.apambiente.pt

Bacia Hidrográfica: Ribeiras Costeiras entre Sado e Mira

Massa de água: PTCOST12

Concelho: Grândola

ÉPOCA BALNEAR 2021

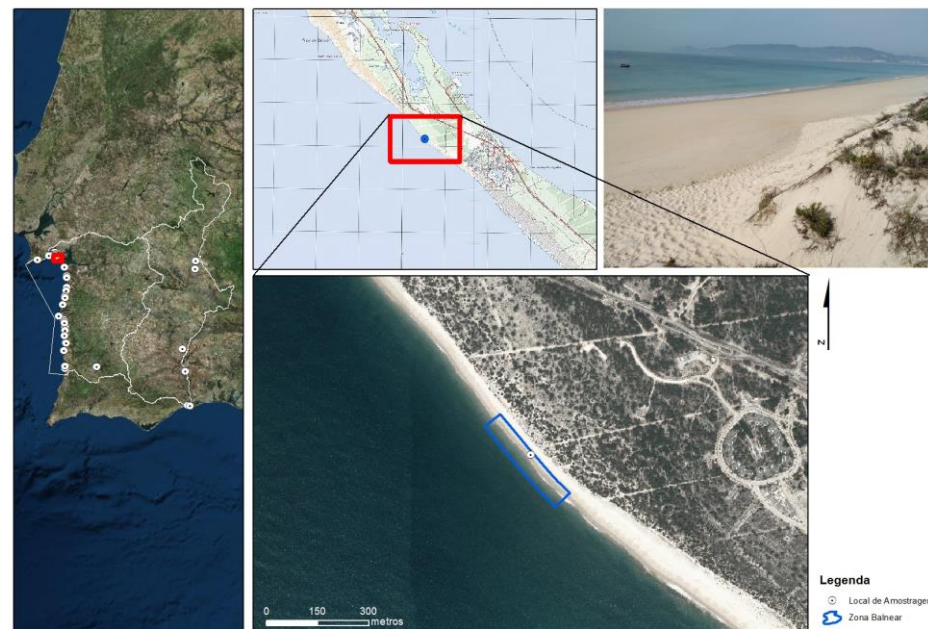
1 de julho a 30 de setembro

Frequência de amostragem: Mensal

Ponto de amostragem: Longitude: -8,87861°; Latitude: 38,46216°

Sistema de coordenadas Datum ETRS89

Camarinhas



INFORMATION ON BATHING WATER

Code: PTCH9J



Excellent bathing water quality

- ★ ★ ★ Excellent
- ★ ★ Good
- ★ Sufficient
- Poor

Classification in 2020, to comply with the June 3rd Decreto-Lei 135/09, amended and republished by May 23rd Decreto-Lei nº 113/2012

For further information, see <http://snirh.pt>; www.apambiente.pt

River basin: Ribeiras Costeiras entre Sado e Mira

Water body: PTCOST12

Municipality: Grândola

BATHING SEASON 2021

From July 1st to September 30th

Sampling frequency: Monthly

Location of monitoring point: Longitude: -8,87861°; Latitude: 38,46216°

Coordinate system Datum ETRS89

DESCRIÇÃO DA ÁGUA BALNEAR

A água balnear é costeira do tipo costa atlântica mesotidal moderadamente exposta com regime de marés de 3,5 m. Durante a época balnear o local caracteriza-se por precipitação média de 10,5 mm, temperatura média do ar de 27 °C, direcção do vento predominante de NW e aproximadamente 10 h diárias de sol. A praia tem areal extenso e largo (110-130 m) Devido à Pandemia por SARS-CoV – 2, na época balnear de 2021 é permitida uma utilização média diária de 1100 banhistas.

SE OCORRER POLUIÇÃO DA ÁGUA QUE POSSA AFETAR A SUA APTIDÃO PARA O USO BALNEAR, O BANHO SERÁ DESACONSELHADO OU INTERDITO

POLUIÇÃO DE CURTA DURAÇÃO (duração inferior ou igual a 72 horas)

Improvável ou de Risco baixo

Nº DE DIAS EM QUE A PRÁTICA BALNEAR ESTEVE DESACONSELHADA OU INTERDITA DEVIDO A POLUIÇÃO DE CURTA DURAÇÃO NA ÉPOCA BALNEAR DE 2012: Nenhum

POTENCIAIS FONTES DE POLUIÇÃO MICROBIOLÓGICA DA ÁGUA BALNEAR

A água balnear não está sujeita a qualquer influência negativa que afete a sua qualidade microbiológica, não se prevendo que ocorram episódios de poluição que possam prejudicar a qualidade da água balnear.

SISTEMA DE ALERTA: Não está previsto, devido ao baixo risco de ocorrência de poluição, tendo em conta o histórico de qualidade desta água.

| POTENCIAL DE PROLIFERAÇÃO | CYANOBACTÉRIAS | MACROALGAS | FITOPLÂNCTON |
|---------------------------|----------------|------------|--------------|
| | Improvável | Improvável | Improvável |

BATHING WATER DESCRIPTION

The bathing water is a coastal water body of the type moderately exposed mesotidal Atlantic coast, with a tidal regime of 3.5 m. During the bathing season the site is characterized by average rainfall of 10.5 mm, average air temperature of 27 °C, prevailing wind direction from NW and up to 10 daily hours of sunshine. This sandy sea beach is about 110 m to 130 m wide. Due to the SARS-CoV - 2 Pandemic, in the bathing season of 2021 an average daily use of 1100 bathers is allowed.

IN CASE OF A POLLUTION EVENT THAT AFFECTS WATER QUALITY, BATHING WILL BE ADVISED AGAINST OR PROHIBITED

SHORT TERM POLLUTION (for less than 72 hours)

Unlikely or Low risk

NUMBER OF DAYS IN WHICH BATHING WAS ADVISED AGAINST OR PROHIBITED DUE TO SHORT TERM POLLUTION EVENTS IN BATHING SEASON 2012: None

POTENTIAL MICROBIOLOGICAL POLLUTION SOURCES TO BATHING WATER

The bathing water is not subject to any negative influence regarding its microbiological quality, it is not expected to occur any pollution episodes that may affect bathing water quality.

ALERT SYSTEM: It is not implemented due to low risk of pollution considering water quality historical data.

| POTENTIAL FOR PROLIFERATION | CYANOBACTERIA | MACROALGAE | PHYTOPLANKTON |
|-----------------------------|---------------|------------|---------------|
| | Unlikely | Unlikely | Unlikely |

| CONTACT OS ÚTEIS | Agência Portuguesa do Ambiente, I.P./Administração da Região Hidrográfica do Alentejo | | geral@apambiente.pt/arhalt.geral@apambiente.pt | | USEFUL CONTACT S |
|------------------|---|-----------|--|--|------------------|
| | Câmara Municipal de Grândola | | margarida.tereso@cm-grandola.pt | | |
| | Delegado Regional de Saúde do Alentejo | | Leonor.Murjal@arsalentejo.min-saude.pt | | |
| | 218430000/266768200 | 269450052 | 266758770 | | |