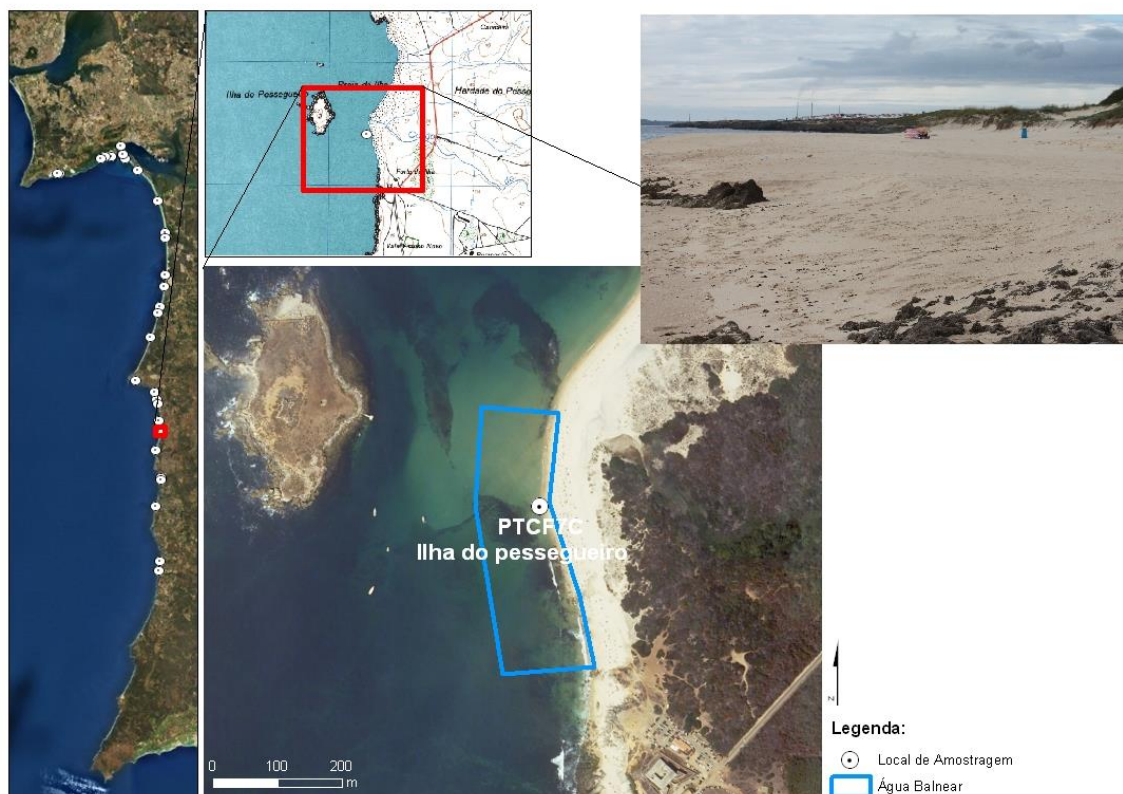






PERFIL DE ÁGUA BALNEAR

<b>NOME</b>	<b>ILHA DO PESSEGUIRO</b>
<b>CÓDIGO DE IDENTIFICAÇÃO</b>	PTCF7C
<b>NOME DA ZONA COSTEIRA</b>	Parque Natural do Sudoeste Alentejano e Costa Vicentina

LOCALIZAÇÃO DA ÁGUA BALNEAR E DO PONTO DE MONITORIZAÇÃO			
<b>PAÍS</b>	Portugal	<b>DISTRITO</b>	Setúbal
		<b>CONCELHO</b>	Sines
		<b>FREGUESIA</b>	Porto Covo
<b>REGIÃO HIDROGRÁFICA</b>		<b>NOME</b>	SADO E MIRA
		<b>CÓDIGO</b>	PTRH6
<b>BACIA HIDROGRÁFICA</b>	Ribeiras Costeiras entre Sado e Mira		
<b>MASSA DE ÁGUA ONDE A ÁGUA BALNEAR SE INSERE</b>		<b>NOME</b>	CWB-II-5A
		<b>CÓDIGO</b>	PTCOST13
<b>MASSA (S) DE ÁGUA ADJACENTE (S)</b>	Corgo do Pessegueiro		
<b>PONTO DE MONITORIZAÇÃO</b>	<b>LOCAL</b>	LONGITUDE: -8.792436°° LATITUDE: 37.830189° SISTEMA DE COORDENADAS ETRS89 (EPSG:4258)	
	Frente à passadeira principal		



CARACTERÍSTICAS DA ÁGUA BALNEAR	
<b>CATEGORIA/TIPO</b>	Costeira/Costa Atlântica mesotidal moderadamente exposta
<b>CARACTERÍSTICAS PRINCIPAIS (FÍSICAS, GEOGRÁFICAS E HIDROLÓGICAS)</b>	Praia equipada, com uso condicionado, designada por praia seminatural, do tipo III, inserida no POOC Sines-Burgau, que corresponde a praia que não se encontra sujeita à influência directa de núcleos urbanos e está associada a sistemas naturais sensíveis. Hidrodinâmica dominada pela maré (semi-diurna) que origina correntes alternadas de enchente a vazante. Durante a época balnear a temperatura média da água oscila entre os 16°C e os 19°C, com ventos dominantes de Noroeste e precipitação pouco frequente, sendo Setembro o mês mais chuvoso.
	<b>ARRIBAS EM RISCO:</b> Sim, no extremo sul.
	<b>REGIME DE MARÉS:</b> mesotidal (3,5 m)
	<b>EXTENSÃO DA FRENTE DE PRAIA (m):</b> 450
	<b>PRECIPITAÇÃO MÉDIA DURANTE A ÉPOCA BALNEAR (mm):</b> 7,95
	<b>TEMPERATURA DO AR DURANTE A ÉPOCA BALNEAR (°C):</b> 21,3
	<b>DIREÇÃO PREDOMINANTE DO VENTO DURANTE A ÉPOCA BALNEAR:</b> NW
<b>N.º HORAS DIÁRIAS DE SOL DURANTE A ÉPOCA BALNEAR:</b> 10,5	
<b>ZONA ENVOLVENTE DA PRAIA</b>	Praia com extenso areal em frente a ilha do Pessegueiro. No extremo Sul, podem observar-se algumas arribas junto ao forte do Pessegueiro.
<b>UTILIZAÇÃO MÉDIA DIÁRIA (N.º BANHISTAS)</b>	700

MONITORIZAÇÃO/AVALIAÇÃO DA QUALIDADE/CLASSIFICAÇÃO DAS ÁGUAS BALNEARES					
ÉPOCA BALNEAR 2024	DURAÇÃO	FREQUÊNCIA DE AMOSTRAGEM			N.º DE AMOSTRAS PREVISTAS
		15/junho a 15/setembro	1/4s		
PARÂMETROS MONITORIZADOS: Enterococos intestinais (ufc/100 ml); <i>Escherichia coli</i> (ufc/100 ml)					
QUALIDADE DA ÁGUA BALNEAR no último quadriénio	2020	2021	2022	2023	2024
	EXCELENTE	EXCELENTE	EXCELENTE	EXCELENTE	Consultar <a href="http://www.apambiente.pt">www.apambiente.pt</a>
	LEGENDA: Classificação de acordo com Decreto-Lei nº 135/09 de 3 de junho, alterado e republicado pelo Decreto-Lei nº 113/2012 de 23 de maio				
					

EQUIPAMENTOS E SERVIÇOS				
INFRAESTRUTURAS DE APOIO				
EQUIPAMENTOS E SERVIÇOS	<b>VIGILÂNCIA</b>	<b>POSTO DE SOCORROS</b>	<b>SANITÁRIOS</b>	<b>DUCHE</b>
	Sim	Não	Sim	Não
	<b>ACESSO PARA DEFICIENTES</b>	<b>RECOLHA DE LIXO</b>	<b>LIMPEZA DE PRAIA</b>	<b>PAINEL INFORMATIVO</b>
	Não	Sim	Sim	Sim
	<b>N.º APOIOS BALNEARES</b>	<b>N.º APOIOS PRAIA</b>	<b>N.º APOIOS RECREATIVOS</b>	<b>N.º LUGARES ESTACIONAMENTO</b>
1	0	1	220	
<b>IDENTIFICAÇÃO DOS CONCESSIONÁRIOS:</b> Four Winds				

<b>IDENTIFICAÇÃO E AVALIAÇÃO DAS CAUSAS QUE PODERÃO AFETAR A QUALIDADE DA ÁGUA BALNEAR</b>				
<b>DESCRIÇÃO DA BACIA DE DRENAGEM</b>				
<b>CARACTERIZAÇÃO GERAL</b>	A bacia drenante da água balnear é constituída pela sub-bacia do Corgo do Pessegueiro, que drena aproximadamente uma área de 12 km <sup>2</sup> . A bacia é limitada a Norte pela sub-bacia do barranco de Porto Covo e a Sul pela sub-bacia do barranco do Queimado que drenam para o oceano Atlântico, a Este pela sub-bacia da ribeira de Campilhas que drena para o rio Sado. A ocupação do solo é predominantemente constituída por terras aráveis, por escassas manchas florestais e algumas infraestruturas rurais dispersas.			
<b>FATORES QUE PODEM AFETAR A QUALIDADE DAS ÁGUAS BALNEARES</b>	A água balnear não está sujeita a qualquer influência negativa que afecte a sua qualidade microbiológica, não se prevendo que ocorram episódios de poluição que possam prejudicar a qualidade da água balnear.			
<b>MASSAS DE ÁGUA NA BACIA DE DRENAGEM</b>	<b>NOME</b>	<b>CÓDIGO DA MASSA DE ÁGUA</b>	<b>COMPRIMENTO (km)</b>	<b>ESTADO DA MASSA DE ÁGUA</b>
	Corgo do Pessegueiro	Sem classificação	7	Sem classificação
<b>AVALIAÇÃO DO POTENCIAL E PROLIFERAÇÃO</b>			<b>AVALIAÇÃO DA PRESENÇA DE RESÍDUOS</b>	
<b>CYANOBACTÉRIAS</b>	Improvável	Monitorização visual da água balnear no acto de amostragem		
<b>FITOPLÂNCTON</b>	Improvável			
<b>MACROALGAS</b>	Pouco Frequente			
<b>MEDIDAS DE GESTÃO</b>				
Perante episódios de poluição será activado o seguinte modelo de medidas de gestão: 1 - Registo de ocorrência do incidente; 2 - Identificação do perigo e comunicação ao Delegado de Saúde Regional; 3 - Definição e divulgação do plano de acção pela ARH às autoridades competentes e ao público em geral.				

<b>IDENTIFICAÇÃO DAS AUTORIDADES</b>		
<b>ENTIDADE RESPONSÁVEL PELA GESTÃO DA QUALIDADE DA ÁGUA BALNEAR</b>	APA, I.P. /ARH do Alentejo	TELEF: 214728200 266768200 EMAIL: geral@apambiente.pt geral@arhalentejo.pt
<b>AUTORIDADE MARÍTIMA</b>	Capitania do Porto de Sines	TELEF: 269632275 EMAIL: capitania.sines@marinha.pt
<b>AUTORIDADE DE SAÚDE</b>	Delegado Regional do Alentejo	TELEF: 266758770 EMAIL: mario.santos@arsalentejo.min-saude.pt
<b>AUTARQUIA</b>	Câmara Municipal de Sines	TELEF: 269630600 EMAIL: geral@mun-sines.pt

<b>AUTORIDADE RESPONSÁVEL PELA ELABORAÇÃO DO PERFIL</b>	<b>DATA DO ATUAL PERFIL</b>	<b>DATA PREVISÍVEL PARA REVISÃO DO PERFIL</b>
APA, I.P. / ARH do Alentejo	2024	2025

<b>FONTES DE INFORMAÇÃO RELEVANTE</b>
www.apambiente.pt ; www.snirh.pt; www.eea.europa.eu ; www.hidrografico.pt