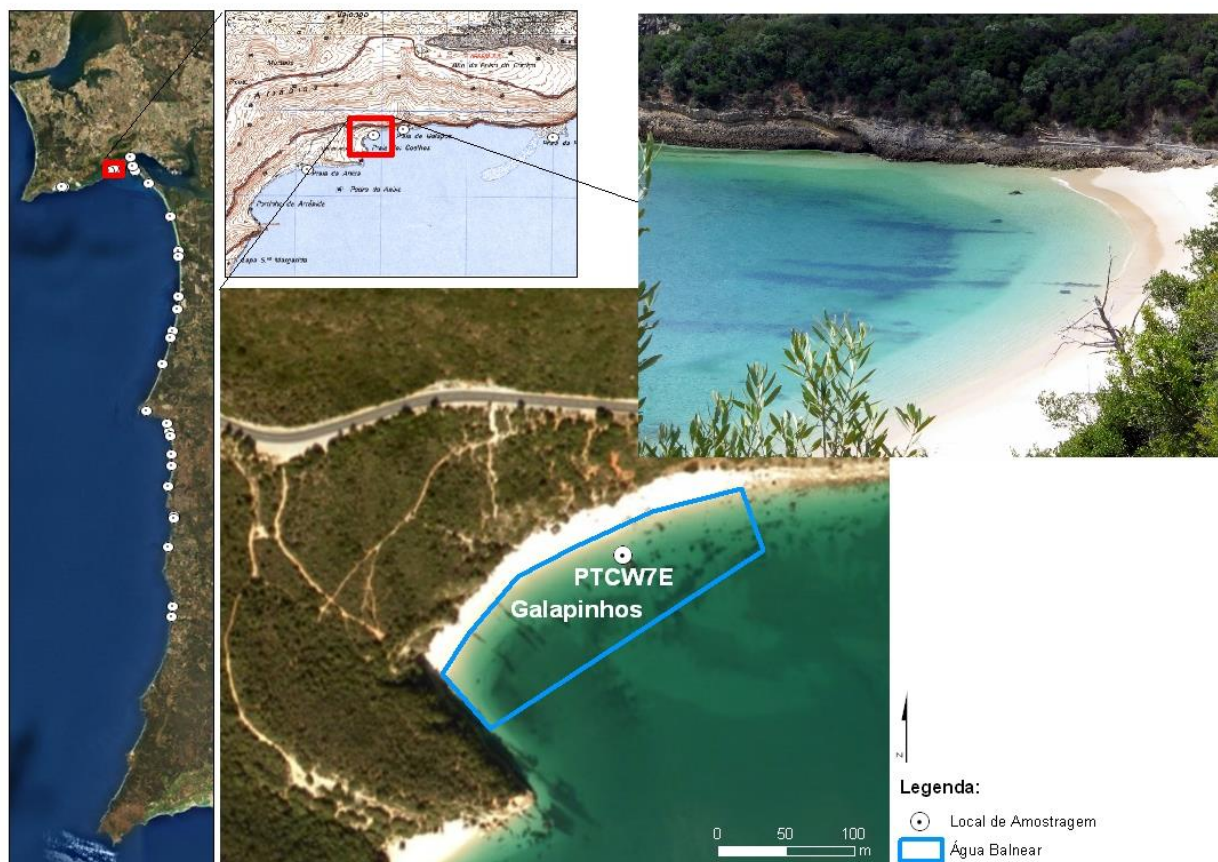



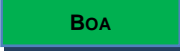


PERFIL DE ÁGUA BALNEAR

<b>NOME</b>	<b>GALAPINHOS</b>
<b>CÓDIGO DE IDENTIFICAÇÃO</b>	PTCW7E
<b>NOME DA ZONA COSTEIRA</b>	Costa Azul

LOCALIZAÇÃO DA ÁGUA BALNEAR E DO PONTO DE MONITORIZAÇÃO									
<b>PAÍS</b>	Portugal	<b>DISTRITO</b>	Setúbal	<b>CONCELHO</b>	Setúbal	<b>FREGUESIA</b>	São Simão		
<b>REGIÃO HIDROGRÁFICA</b>						NOME	SADO E MIRA	CÓDIGO	PTRH6
<b>BACIA HIDROGRÁFICA</b>	Ribeiras Costeiras do Sado								
<b>MASSA DE ÁGUA ONDE A ÁGUA BALNEAR SE INSERE</b>						NOME	CWB-I-5	CÓDIGO	PTCOST12
<b>MASSA (S) DE ÁGUA ADJACENTE (S)</b>	Não aplicável								
<b>PONTO DE MONITORIZAÇÃO</b>	LOCAL Frente à passadeira principal					LONGITUDE: -8.96282°			
						LATITUDE: 38.48282°			
						SISTEMA DE COORDENADAS <i>Datum</i>			
						ETRS89			



CARACTERÍSTICAS DA ÁGUA BALNEAR	
<b>CATEGORIA/TIPO</b>	Costeira/Costa Atlântica mesotidal moderadamente exposta
<b>CARACTERÍSTICAS PRINCIPAIS (FÍSICAS, GEOGRÁFICAS E HIDROLÓGICAS)</b>	Praia equipada com uso condicionado (semi-natural), do tipo III, inserida no POOC Sintra-Sado, que corresponde a praia que não se encontra sujeita à influência directa de núcleos urbanos e está associada a sistemas naturais sensíveis. Hidrodinâmica dominada pela maré (semi-diurna) que origina correntes alternadas de enchente a vazante. Durante a época balnear a temperatura média da água oscila entre os 16°C e os 19°C, com ventos dominantes de Noroeste e precipitação pouco frequente, sendo Setembro o mês mais chuvoso.
	<b>ARRIBAS EM RISCO:</b> Sim
	<b>REGIME DE MARÉS:</b> mesotidal (3,5 m)
	<b>EXTENSÃO DA FRENTE DE PRAIA (m):</b> 300
	<b>PRECIPITAÇÃO MÉDIA DURANTE A ÉPOCA BALNEAR (mm):</b> 12,5
	<b>TEMPERATURA DO AR DURANTE A ÉPOCA BALNEAR (°C):</b> 27,7
	<b>DIREÇÃO PREDOMINANTE DO VENTO DURANTE A ÉPOCA BALNEAR:</b> NW
<b>N.º HORAS DIÁRIAS DE SOL DURANTE A ÉPOCA BALNEAR:</b> 10,5	
<b>ZONA ENVOLVENTE DA PRAIA</b>	Praia com estreito corredor de areia.
<b>UTILIZAÇÃO MÉDIA DIÁRIA (N.º BANHISTAS)</b>	300

MONITORIZAÇÃO/AVALIAÇÃO DA QUALIDADE/CLASSIFICAÇÃO DAS ÁGUAS BALNEARES					
ÉPOCA BALNEAR 2021	DURAÇÃO	FREQUÊNCIA DE AMOSTRAGEM			N.º DE AMOSTRAS PREVISTAS
	10/junho a 15/setembro	1/4s			5
<b>PARÂMETROS MONITORIZADOS:</b> Enterococos intestinais (ufc/100 ml); Escherichia coli (ufc/100 ml)					
<b>QUALIDADE DA ÁGUA BALNEAR</b> no último quadriénio	<b>2017</b>	<b>2018</b>	<b>2019</b>	<b>2020</b>	<b>2021</b>
	EXCELENTE	EXCELENTE	EXCELENTE	EXCELENTE	Consultar <a href="http://www.apambiente.pt">www.apambiente.pt</a>
	LEGENDA: Classificação de acordo com Decreto-Lei nº 135/09 de 3 de junho, alterado e republicado pelo Decreto-Lei nº 113/2012 de 23 de maio				
					

EQUIPAMENTOS E SERVIÇOS				
INFRAESTRUTURAS DE APOIO				
<b>EQUIPAMENTOS E SERVIÇOS</b>	<b>VIGILÂNCIA</b>	<b>POSTO DE SOCORROS</b>	<b>SANITÁRIOS</b>	<b>DUCHE</b>
	Sim	Não	Não	Não
	<b>ACESSO PARA DEFICIENTES</b>	<b>RECOLHA DE LIXO</b>	<b>LIMPEZA DE PRAIA</b>	<b>PAINEL INFORMATIVO</b>
	Não	Sim	Sim	Não
	<b>N.º APOIOS BALNEARES</b>	<b>N.º APOIOS PRAIA</b>	<b>N.º APOIOS RECREATIVOS</b>	<b>N.º LUGARES ESTACIONAMENTO</b>
1	1	0	50	
<b>IDENTIFICAÇÃO DOS CONCESSIONÁRIOS:</b> Ondagalápos				

IDENTIFICAÇÃO E AVALIAÇÃO DAS CAUSAS QUE PODERÃO AFETAR A QUALIDADE DA ÁGUA BALNEAR				
<b>DESCRIÇÃO DA BACIA DE DRENAGEM</b>				
<b>CARACTERIZAÇÃO GERAL</b>	A bacia drenante da água balnear é constituída por uma estreita faixa longitudinal compreendida entre o cabo Espichel e a foz do rio Sado, com uma extensão de 27 km e uma área drenante de aproximadamente 32 km <sup>2</sup> . Esta bacia é limitada a montante pelas sub-bacias de drenagem à Lagoa de albufeira, rio Tejo e rio Sado e a jusante pelo oceano Atlântico, localizando-se esta água balnear na zona mais a Este, a cerca de 2 km do estuário do Sado. A ocupação do solo, tratando-se de uma zona de escarpa, oscila entre rochas nuas e vegetação arbustiva de pequeno/médio porte.			
<b>FATORES QUE PODEM AFETAR A QUALIDADE DAS ÁGUAS BALNEARES</b>	A água balnear não está sujeita a qualquer influência negativa que afecte a sua qualidade microbiológica, não se prevendo que ocorram episódios de poluição que possam prejudicar a qualidade da água balnear.			
<b>MASSAS DE ÁGUA NA BACIA DE DRENAGEM</b>	<b>NOME</b>	<b>CÓDIGO DA MASSA DE ÁGUA</b>	<b>COMPRIMENTO (km)</b>	<b>ESTADO DA MASSA DE ÁGUA</b>
	Inexistente	Não aplicável	Não aplicável	Não aplicável
<b>AVALIAÇÃO DO POTENCIAL E PROLIFERAÇÃO</b>		<b>AVALIAÇÃO DA PRESENÇA DE RESÍDUOS</b>		
<b>CIANOACTÉRIAS</b>	Improvável	Monitorização visual da água balnear no acto de amostragem		
<b>FITOPLÂNCTON</b>	Improvável			
<b>MACROALGAS</b>	Improvável			
<b>MEDIDAS DE GESTÃO</b>				
Perante episódios de poluição será activado o seguinte modelo de medidas de gestão:				
1 - Registo de ocorrência do incidente;				
2 - Identificação do perigo e comunicação ao Delegado de Saúde Regional;				
3 - Definição e divulgação do plano de acção pela ARH às autoridades competentes e ao público em geral.				

IDENTIFICAÇÃO DAS AUTORIDADES		
<b>ENTIDADE RESPONSÁVEL PELA GESTÃO DA QUALIDADE DA ÁGUA BALNEAR</b>	APA, I.P. /ARH do Alentejo	TELEF: 214728200 266768200 EMAIL: geral@apambiente.pt arhalt_geral@apambiente.pt
<b>AUTORIDADE MARÍTIMA</b>	Capitania do Porto de Setúbal	TELEF: 265548271 EMAIL: capitania.setubal@marinha.pt; capitaoporto.setubal@marinha.pt
<b>AUTORIDADE DE SAÚDE</b>	Delegado Regional de Saúde de Lisboa e Vale do Tejo	TELEF: 218425134 EMAIL: antonio.c.silva@arslvt.min-saude.pt
<b>AUTARQUIA</b>	Câmara Municipal de Setúbal	TELEF: 265545010 EMAIL: filipa.fernandes@mun-setubal.pt

AUTORIDADE RESPONSÁVEL PELA ELABORAÇÃO DO PERFIL	DATA DO ACTUAL PERFIL	DATA PREVISÍVEL PARA REVISÃO DO PERFIL
APA, I.P. / ARH do Alentejo	2021	2022

FONTES DE INFORMAÇÃO RELEVANTE
www.apambiente.pt ; www.snirh.pt; www.eea.europa.eu ; www.hidrografico.pt