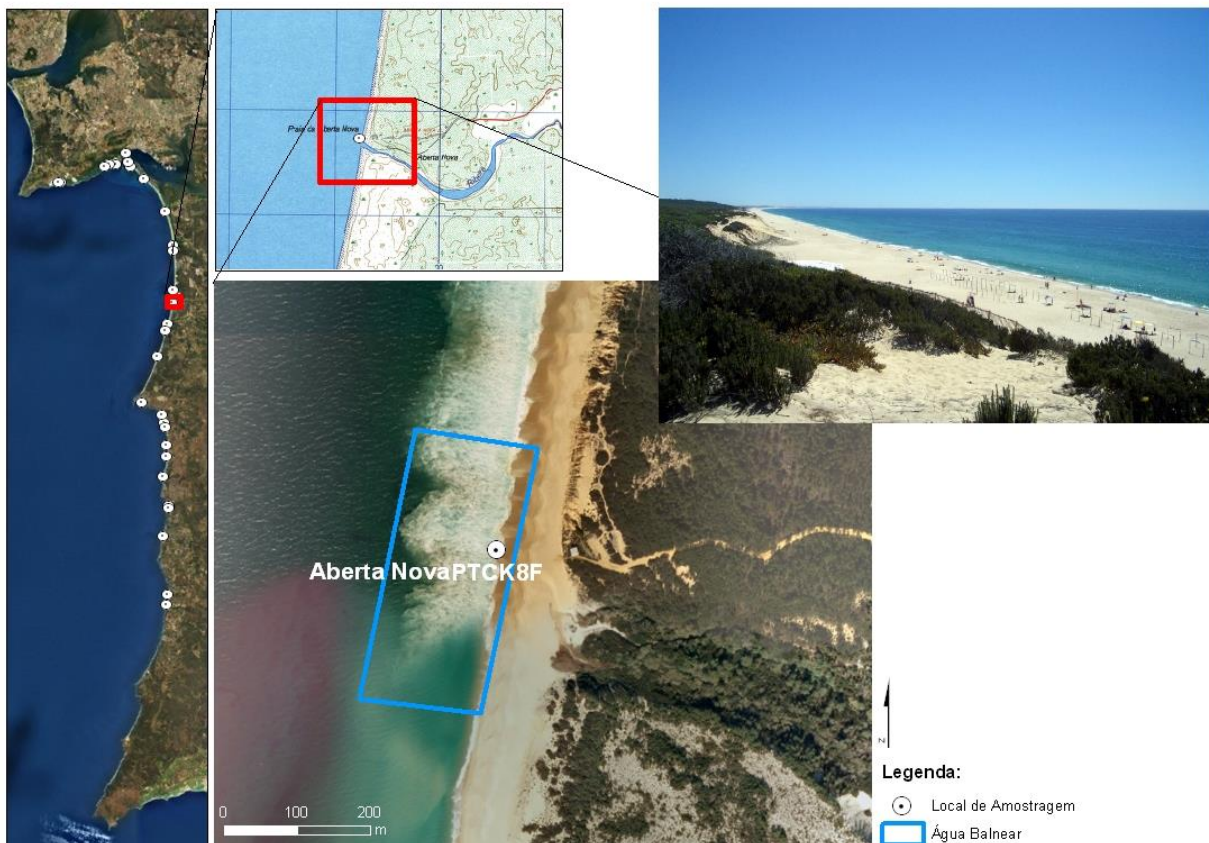


NOME	ABERTA NOVA
CÓDIGO DE IDENTIFICAÇÃO	PTCK8F
NOME DA ZONA COSTEIRA	Costa Azul

LOCALIZAÇÃO DA ÁGUA BALNEAR E DO PONTO DE MONITORIZAÇÃO							
PAÍS	Portugal	DISTRITO	Setúbal	CONCELHO	Grândola	FREGUESIA	Melides
REGIÃO HIDROGRÁFICA						NOME	CÓDIGO
						SADO E MIRA	PTRH6
BACIA HIDROGRÁFICA	Ribeiras Costeiras entre Sado e Mira						
MASSA DE ÁGUA ONDE A ÁGUA BALNEAR SE INSERE						NOME	CÓDIGO
						CWB-I-5	PTCOST12
MASSA (S) DE ÁGUA ADJACENTE (S)	Ribeira das Fontainhas						
PONTO DE MONITORIZAÇÃO	LOCAL					LONGITUDE: -8,78175°	
	Frente à passadeira principal					LATITUDE: 38,1775°	
						SISTEMA DE COORDENADAS <i>Datum</i>	
						ETRS89	





CARACTERÍSTICAS DA ÁGUA BALNEAR	
CATEGORIA/TIPO	Costeira/Costa Atlântica mesotidal moderadamente exposta
CARACTERÍSTICAS PRINCIPAIS (FÍSICAS, GEOGRÁFICAS E HIDROLÓGICAS)	<p>A praia da Aberta Nova localiza-se na zona intermédia do arco litoral Tróia-Sines, cujo areal é contínuo, ao longo de toda a extensão. Dista cerca de 5 km da aldeia de Melides. Apresenta uma largura média de areal de 200 m, variável em função do rigor do inverno que antecede cada época balnear. De acordo com o POOC Sado-Sines é uma praia equipada com uso condicionado. A praia dispõe de um apoio de praia, que assegura os serviços públicos de vigilância, comunicações de emergência, sanitários, limpeza do areal, etc. Tem sido galardoada com Bandeira Azul. Na zona adjacente à praia existem duas "bolsas" de estacionamento automóvel. Não dispõe de funcionalidades destinadas a utentes com mobilidade condicionada, uma vez que as condições físicas do local não o permitem. A praia regista forte afluência de utentes essencialmente nos meses de Julho e Agosto. Fora da época balnear é uma praia bastante solicitada para realização de campeonatos de pesca desportiva. O declive da zona de banhos é relativamente suave, embora registe por vezes ondulação que requiere algum cuidado. Hidrodinâmica dominada pela maré (semi-diurna) que origina correntes alternadas de enchente a vazante. Durante a época balnear a temperatura média da água oscila entre os 16°C e os 19°C, com ventos dominantes de Noroeste e precipitação pouco frequente, sendo Setembro o mês mais chuvoso.</p> <p>ARRIBAS EM RISCO: não</p> <p>REGIME DE MARÉS: mesotidal (3,5 m)</p> <p>EXTENSÃO DA FRENTE DE PRAIA (m): 200</p> <p>PRECIPITAÇÃO MÉDIA DURANTE A ÉPOCA BALNEAR (mm): 10,1</p> <p>TEMPERATURA DO AR DURANTE A ÉPOCA BALNEAR (°C): 26,8</p> <p>DIRECÇÃO PREDOMINANTE DO VENTO DURANTE A ÉPOCA BALNEAR: NW</p> <p>N.º HORAS DIÁRIAS DE SOL DURANTE A ÉPOCA BALNEAR: 10,5</p>
ZONA ENVOLVENTE DA PRAIA	Inserida em área de características naturais
UTILIZAÇÃO MÉDIA DIÁRIA (N.º BANHISTAS)	1700

MONITORIZAÇÃO/AVALIAÇÃO DA QUALIDADE/CLASSIFICAÇÃO DAS ÁGUAS BALNEARES					
ÉPOCA BALNEAR	DURAÇÃO	FREQUÊNCIA DE AMOSTRAGEM		N.º DE AMOSTRAS PREVISTAS	
2021	12/junho a 12/setembro	1/4s		5	
PARÂMETROS MONITORIZADOS: Enterococos intestinais (ufc/100 ml); Escherichia coli (ufc/100 ml)					
QUALIDADE DA ÁGUA BALNEAR no último quadriénio	2017	2018	2019	2020	2021
	EXCELENTE	EXCELENTE	EXCELENTE	EXCELENTE	Consultar www.apambiente.pt
	LEGENDA: Classificação de acordo com Decreto-Lei nº 135/09 de 3 de junho, alterado e republicado pelo Decreto-Lei nº 113/2012 de 23 de maio				

EQUIPAMENTOS E SERVIÇOS				
INFRAESTRUTURAS DE APOIO				
EQUIPAMENTOS E SERVIÇOS	VIGILÂNCIA	POSTO DE SOCORROS	SANITÁRIOS	DUCHE
	Sim	Sim	Sim	Não
	ACESSO PARA DEFICIENTES	RECOLHA DE LIXO	LIMPEZA DE PRAIA	PAINEL INFORMATIVO
	Não	Sim	Sim	Sim
	N.º APOIOS BALNEARES	N.º APOIOS PRAIA	N.º APOIOS RECREATIVOS	N.º LUGARES ESTACIONAMENTO
0	1	0	300	
IDENTIFICAÇÃO DOS CONCESSIONÁRIOS: Praia Alentejana Lda.				

IDENTIFICAÇÃO E AVALIAÇÃO DAS CAUSAS QUE PODERÃO AFETAR A QUALIDADE DA ÁGUA BALNEAR				
DESCRIÇÃO DA BACIA DE DRENAGEM				
CARACTERIZAÇÃO GERAL	A bacia drenante da água balnear é constituída pela sub-bacia da ribeira das Fontainhas, que drena aproximadamente uma área de 32 km ² . Esta bacia é limitada a Nordeste pela sub-bacia da ribeira de Arroio que drena para o estuário do Sado, a Este pelas sub-bacia das ribeiras Corona e de Grândola que drenam para o rio Sado e a Sul pela sub-bacia da ribeira de Melides que drena para o Oceano Atlântico. A ocupação do solo é caracterizada por áreas agrícolas e florestais com residências rurais dispersas.			
FATORES QUE PODEM AFETAR A QUALIDADE DAS ÁGUAS BALNEARES	A água balnear não está sujeita a qualquer influência negativa que afecte a sua qualidade microbiológica, não se prevendo que ocorram episódios de poluição que possam prejudicar a qualidade da água balnear.			
MASSAS DE ÁGUA NA BACIA DE DRENAGEM	NOME	CÓDIGO DA MASSA DE ÁGUA	COMPRIMENTO (km)	ESTADO DA MASSA DE ÁGUA
	Ribeira das Fontainhas	06SUL1636	15,1	Medíocre
AVALIAÇÃO DO POTENCIAL E PROLIFERAÇÃO		AVALIAÇÃO DA PRESENÇA DE RESÍDUOS		
CIANOACTÉRIAS	Improvável	Monitorização visual da água balnear no acto de amostragem		
FITOPLÂNCTON	Improvável			
MACROALGAS	Improvável			
MEDIDAS DE GESTÃO				
Perante episódios de poluição será activado o seguinte modelo de medidas de gestão:				
1 - Registo de ocorrência do incidente;				
2 - Identificação do perigo e comunicação ao Delegado de Saúde Regional;				
3 - Definição e divulgação do plano de acção pela ARH às autoridades competentes e ao público em geral.				

IDENTIFICAÇÃO DAS AUTORIDADES		
ENTIDADE RESPONSÁVEL PELA GESTÃO DA QUALIDADE DA ÁGUA BALNEAR	APA, I.P. /ARH do Alentejo	TELEF: 218430000/266768200 EMAIL: geral@apambiente.pt arhalt.geral@apambiente.pt
AUTORIDADE MARÍTIMA	Capitania do Porto de Setúbal Capitania do Porto de Sines	TELEF: 265548271 269632275 EMAIL: capitania.setubal@marinha.pt; capitaoporto.setubal@marinha.pt; capitania.sines@marinha.pt
AUTORIDADE DE SAÚDE	Delegado de Saúde Regional	TELEF: 266758770 EMAIL: Leonor.Murjal@arsalentejo.min-saude.pt
AUTARQUIA	Câmara Municipal de Grândola	TELEF: 269450052 EMAIL: maria.filipa@cm-grandola.pt; joao.quaresma@cm-grandola.pt carlosfernandolopes@cm-grandola.pt

AUTORIDADE RESPONSÁVEL PELA ELABORAÇÃO DO PERFIL	DATA DO ACTUAL PERFIL	DATA PREVISÍVEL PARA REVISÃO DO PERFIL
APA, I.P. / ARH do Alentejo	2021	2022

FONTES DE INFORMAÇÃO RELEVANTE
www.apambiente.pt; www.snirh.pt; www.eea.europa.eu ; www.hidrografico.pt