



Monitorização do Radão

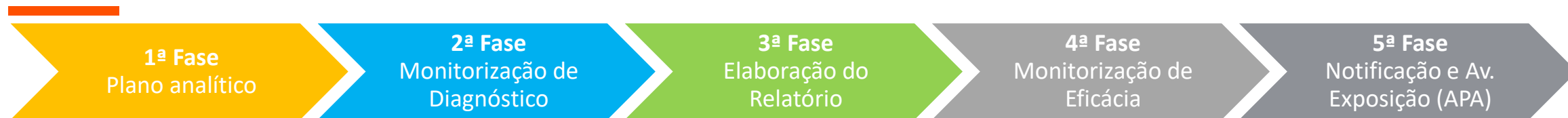
Zacarias Oliveira

Engenheiro Geólogo

2024



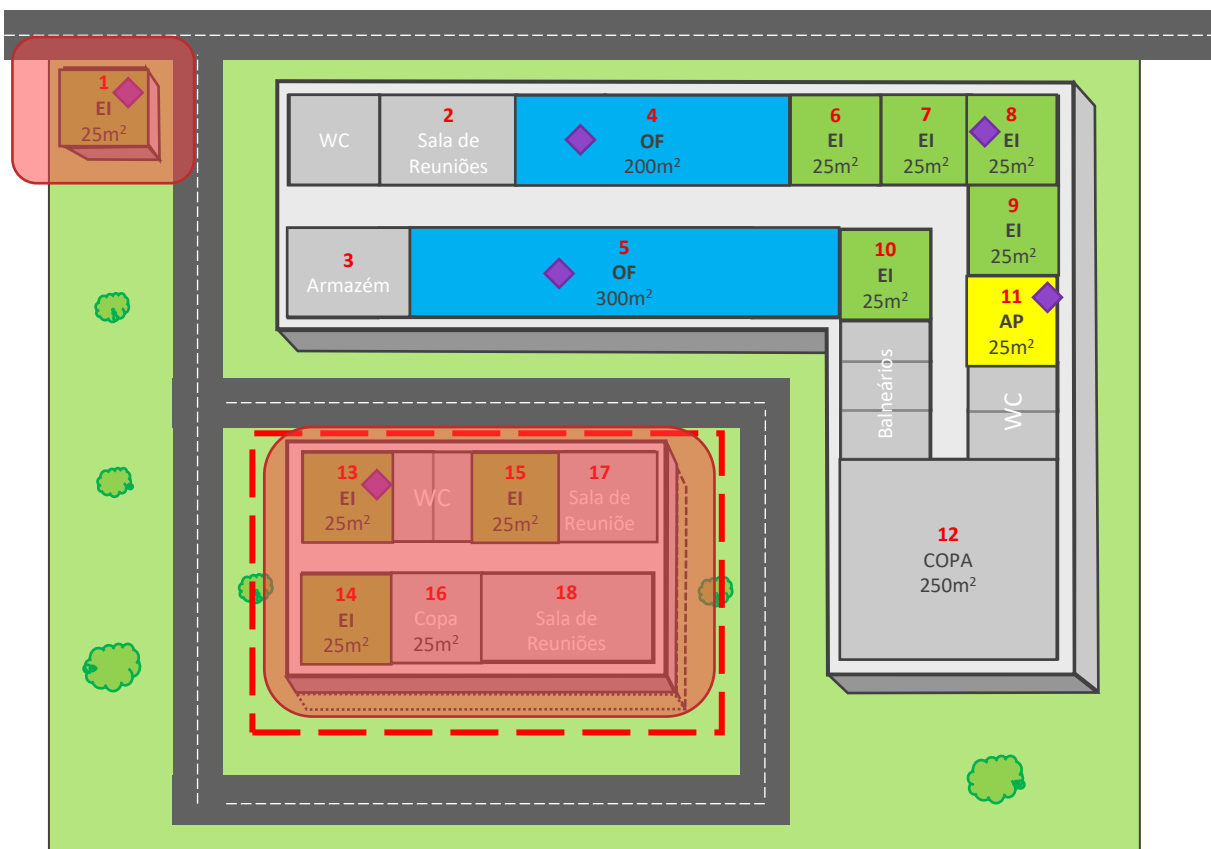
FASES



		1º Mês				2º Mês				5º Mês				6º Mês			
		1S	2S	3S	4S	1S	2S	3S	4S	1S	2S	3S	4S	1S	2S	3S	4S
1ª Fase	Reuniões	1				1				1				1		1	
	Inventário das instalações		1														
	Caracterização geológica local		1														
	Plano analítico amostragem				1												
2ª Fase	Campanha Amostragem	1S	2S	3S	4S	1S	2S	3S	4S	1S	2S	3S	4S	1S	2S	3S	4S
	Instalação de detetores					1	1										
	Recolha de detetores									1							
3ª Fase	Report	1S	2S	3S	4S	1S	2S	3S	4S	1S	2S	3S	4S	1S	2S	3S	4S
	Avaliação do risco de exposição														1		
	Plano de monitorização (*)																1
Total de dias		0	2	0	1	1	1	0	0	1	0	0	0	0	1	0	1

INVENTÁRIO

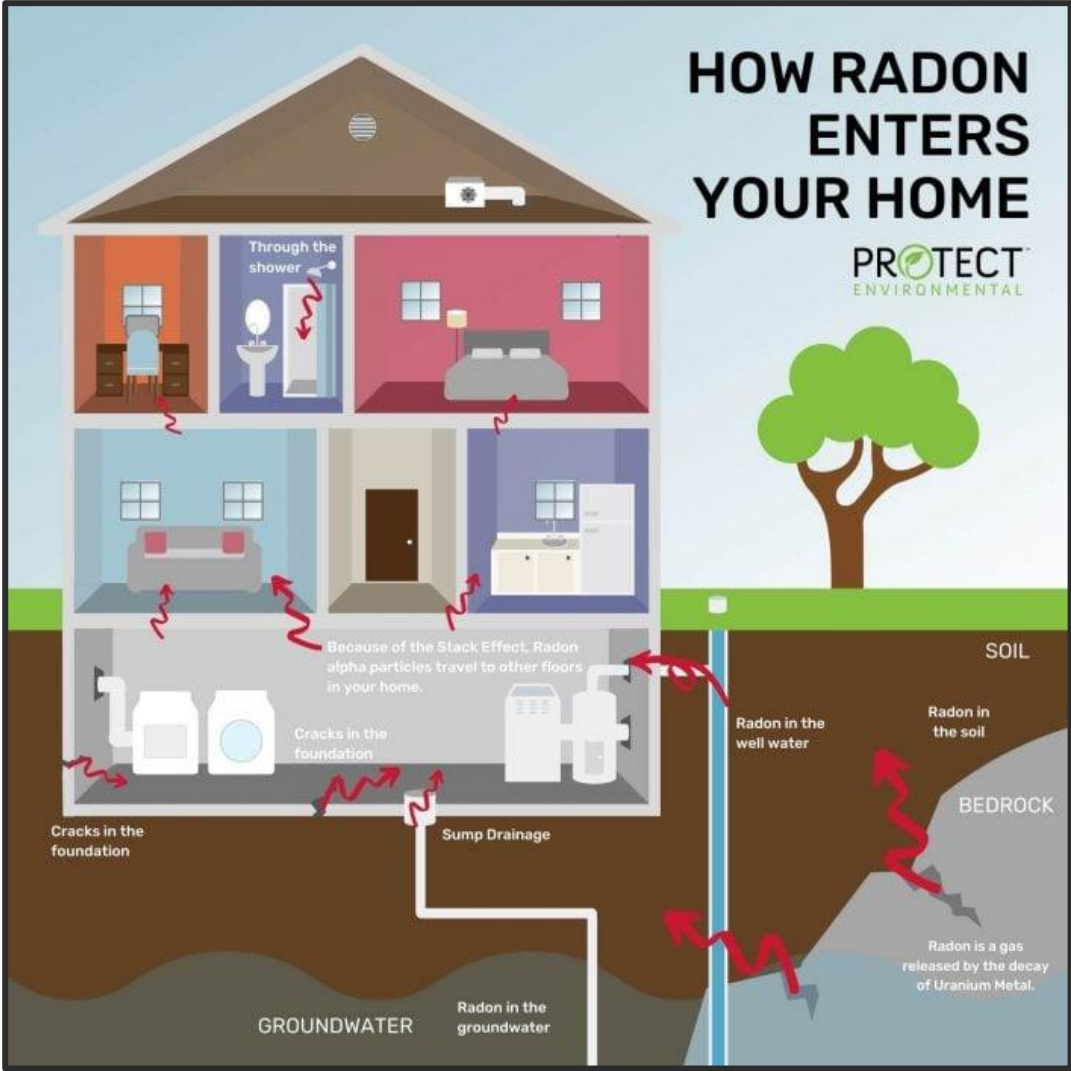
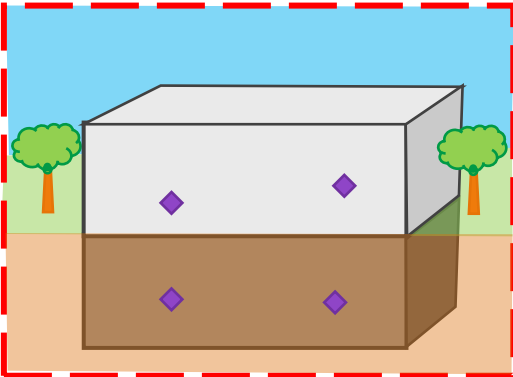
1ª Fase
Plano analítico



	Tipos de Sala	Amostras / m2
EI	Escritórios individuais	1 (a cada 100m2)
OF	Escritórios "Open space"	1 (a cada 250 m2)
AP	Lojas retalho / Acesso a público	1 (a cada 250 m2)
AI	Áreas interiores até 5000 m2	1 (a cada 500 m2)
	Instalações Industriais grandes	1 por cada 1000 m2 ou então 1 por áreas geológicas/ambientais distintas
CV	Instalações subterrâneas (Caves ou níveis abaixo do solo)	1

#	Edifício	Piso	Tipologia	Salas				Tempo ocupação semanal por 1 pessoa
				Identificação da Sala	# Sala	Área (m2)	Área por Tipologia (m3)	
1	Portaria	0	Escritório Individual	Portaria	1	25	25	40
3	Edifício B	0	Escritório Individual	Escr. 13	13	25	75	40
3	Edifício B	0	Escritório Individual	Escr. 14	14	25		40
3	Edifício B	0	Escritório Individual	Escr. 15	15	25		40
3	Edifício B	0	Escritório Individual	Escr. 16	16	25	-	40
3	Edifício B	0	NI	Arquivo	17	25		-
3	Edifício B	0	NI	Sala de Reuniões	18	25		-
3	Edifício B	-1	Instalações subterrâneas / Caves	Cave	19	200	200	40
2	Sede	0	NI	Sala de Reuniões	2	25	-	-
2	Sede	0	NI	Armazém	3	25		-
2	Sede	0	Open Space / Sala dividida	Open Office 1	4	200	500	40
2	Sede	0	Open Space / Sala dividida	Open Office 2	5	300		40
2	Sede	0	Escritório Individual	Escr. 6	6	20	100	40
2	Sede	0	Escritório Individual	Escr. 7	7	20		40
2	Sede	0	Escritório Individual	Escr. 8	8	20		40
2	Sede	0	Escritório Individual	Escr. 9	9	20		40
2	Sede	0	Escritório Individual	Escr. 10	10	20		40
2	Sede	0	Acesso a público / Lojas retalho	Escr. 11	11	25	25	40

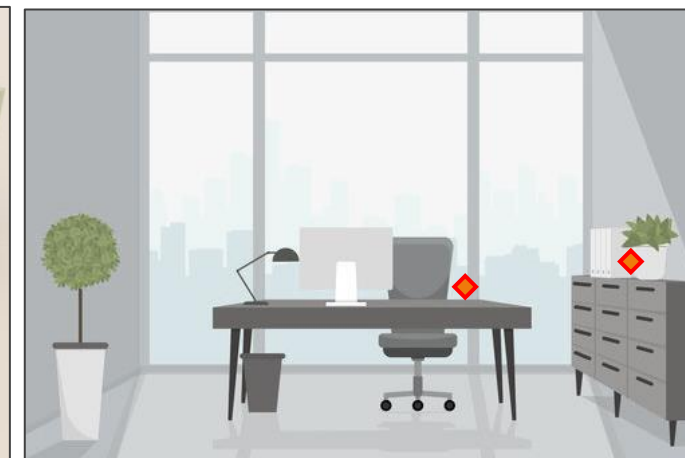
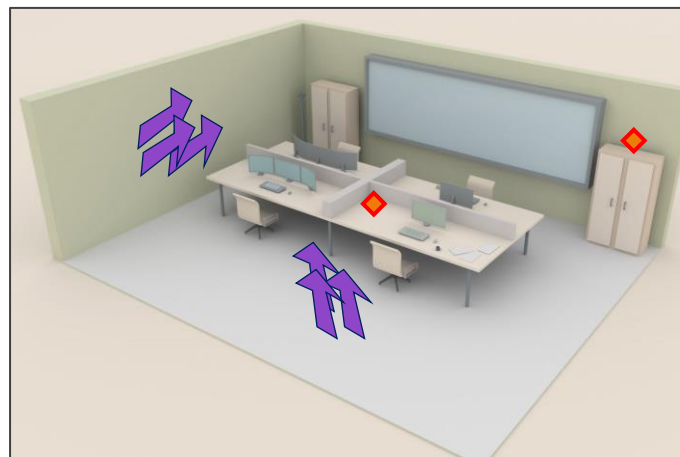
INVENTÁRIO



MONITORIZAÇÃO – COLOCAÇÃO DE DETETORES

1ª Fase
Plano analítico

2ª Fase
Monitorização de
Diagnóstico



Detetor Passivo de Radão

! NÃO MEXER

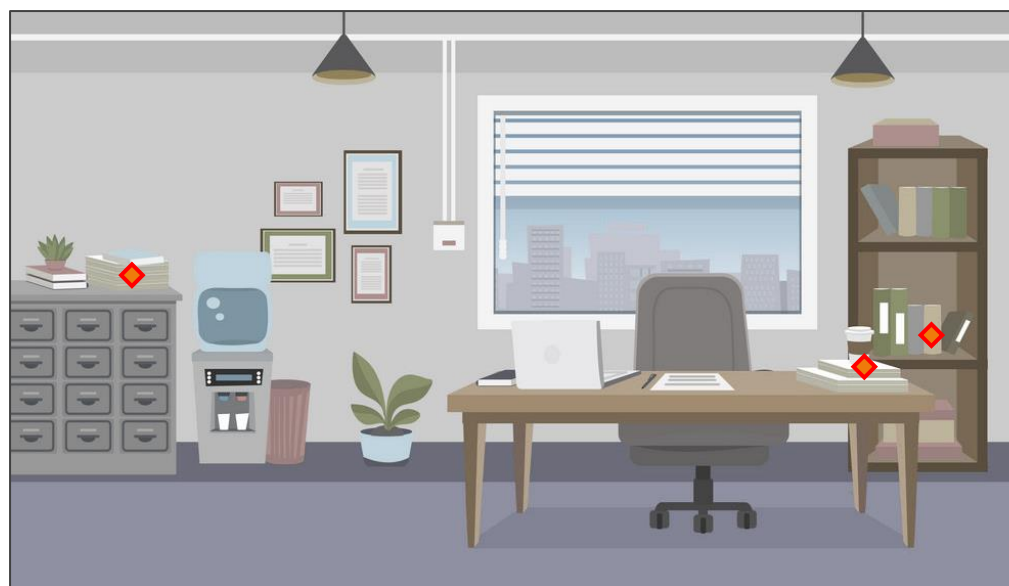
Período de Medição: 3 meses

Durante este período **não deve:**

- Alterar o local do amostrador
- Alterar as condições de medição

Caso note alguma alteração nas condições,
por favor contacte um superior e/ou a segurança.

Objetivo: Avaliar se existe exposição à radiação de radão.

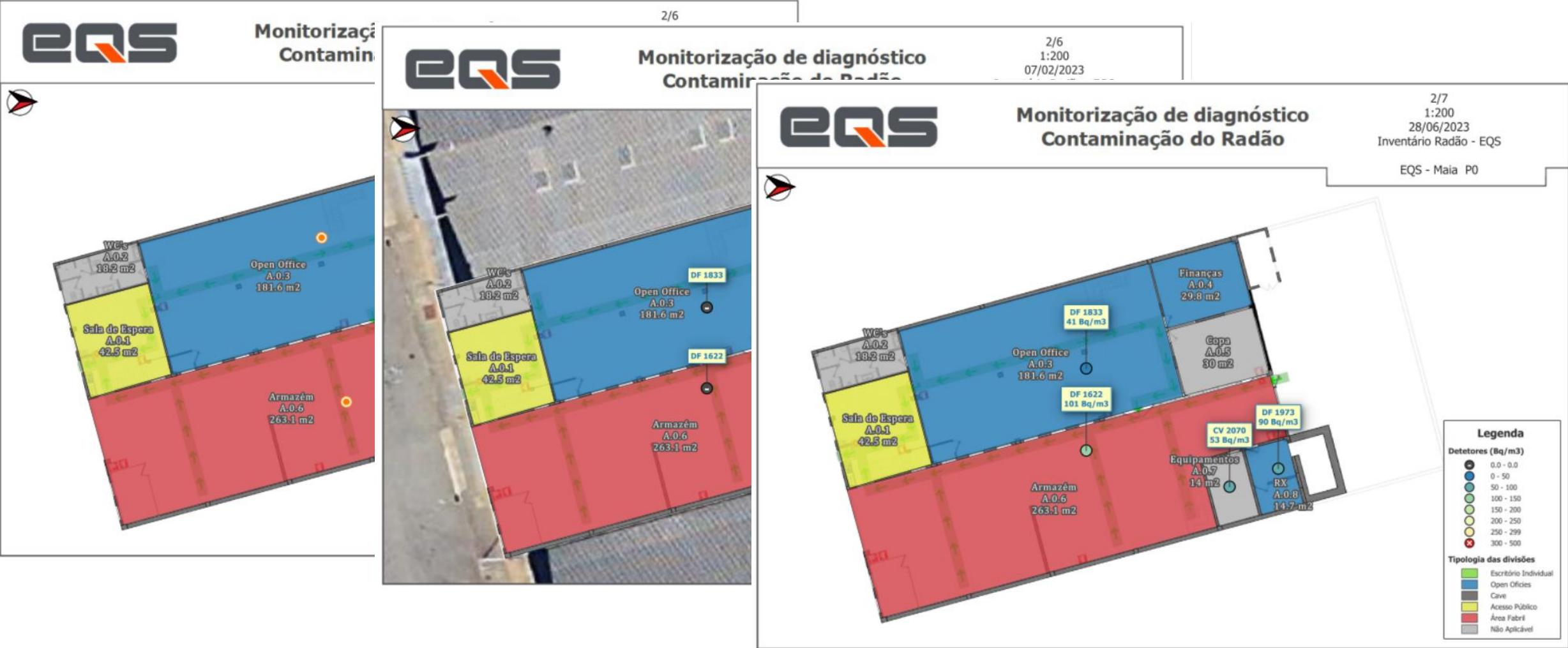


- Representatividade
- Ventilação
- Humidade
- Poeira
- Temperatura

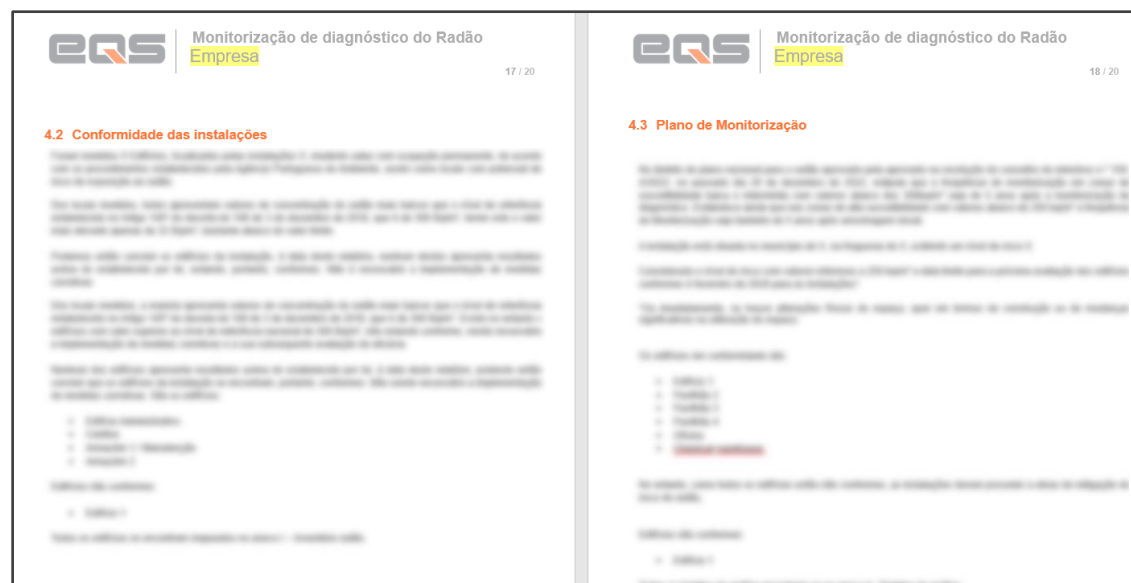
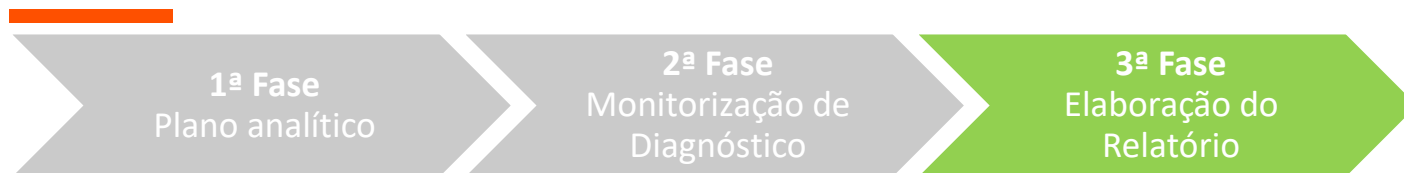
MONITORIZAÇÃO – COLOCAÇÃO DE DETETORES



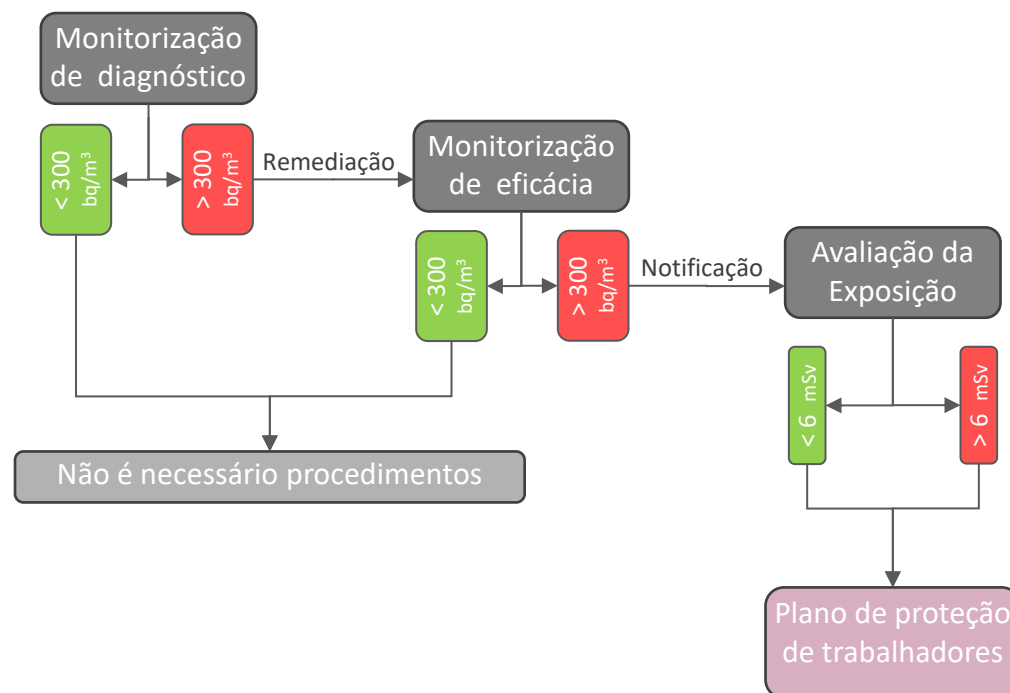
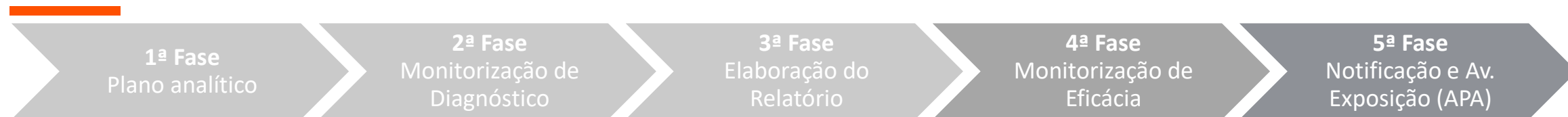
MAPEAMENTO



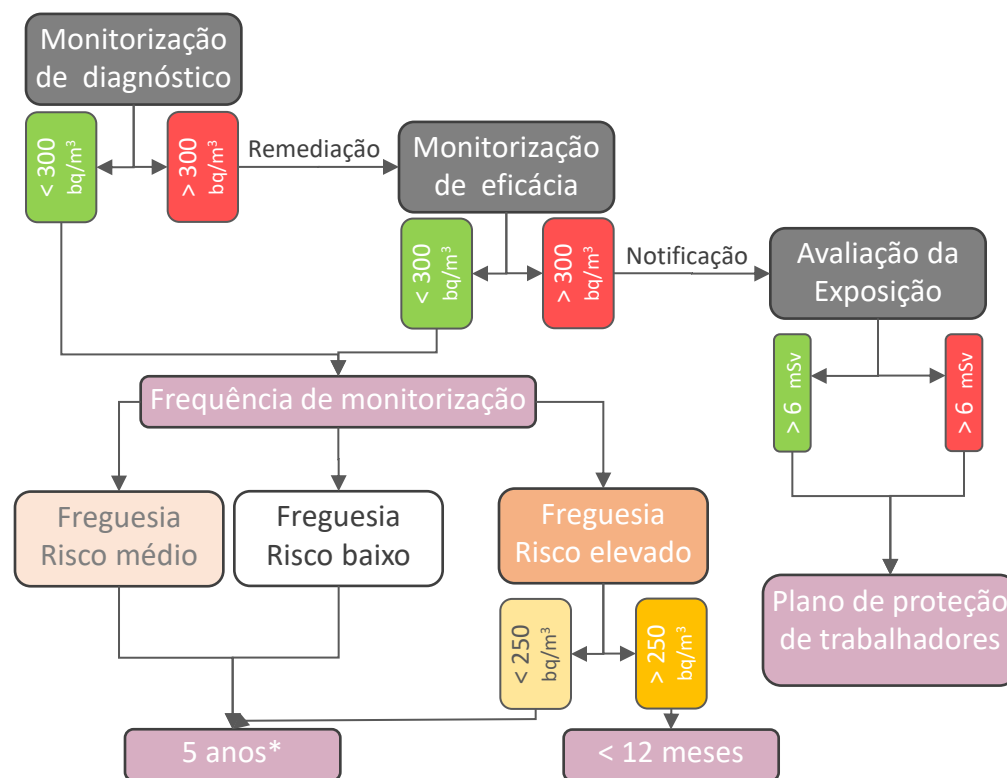
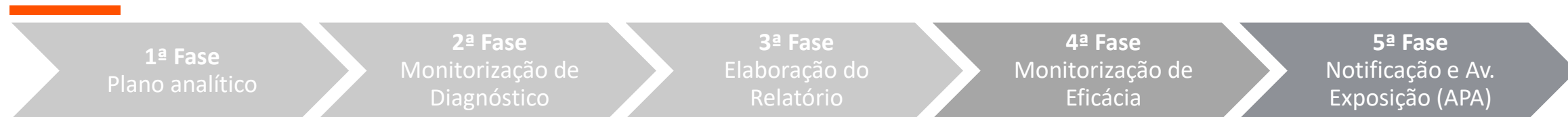
RELATÓRIO DO DIAGNÓSTICO INICIAL



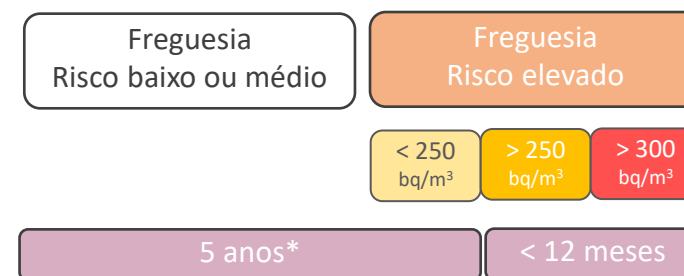
DIAGNÓSTICO



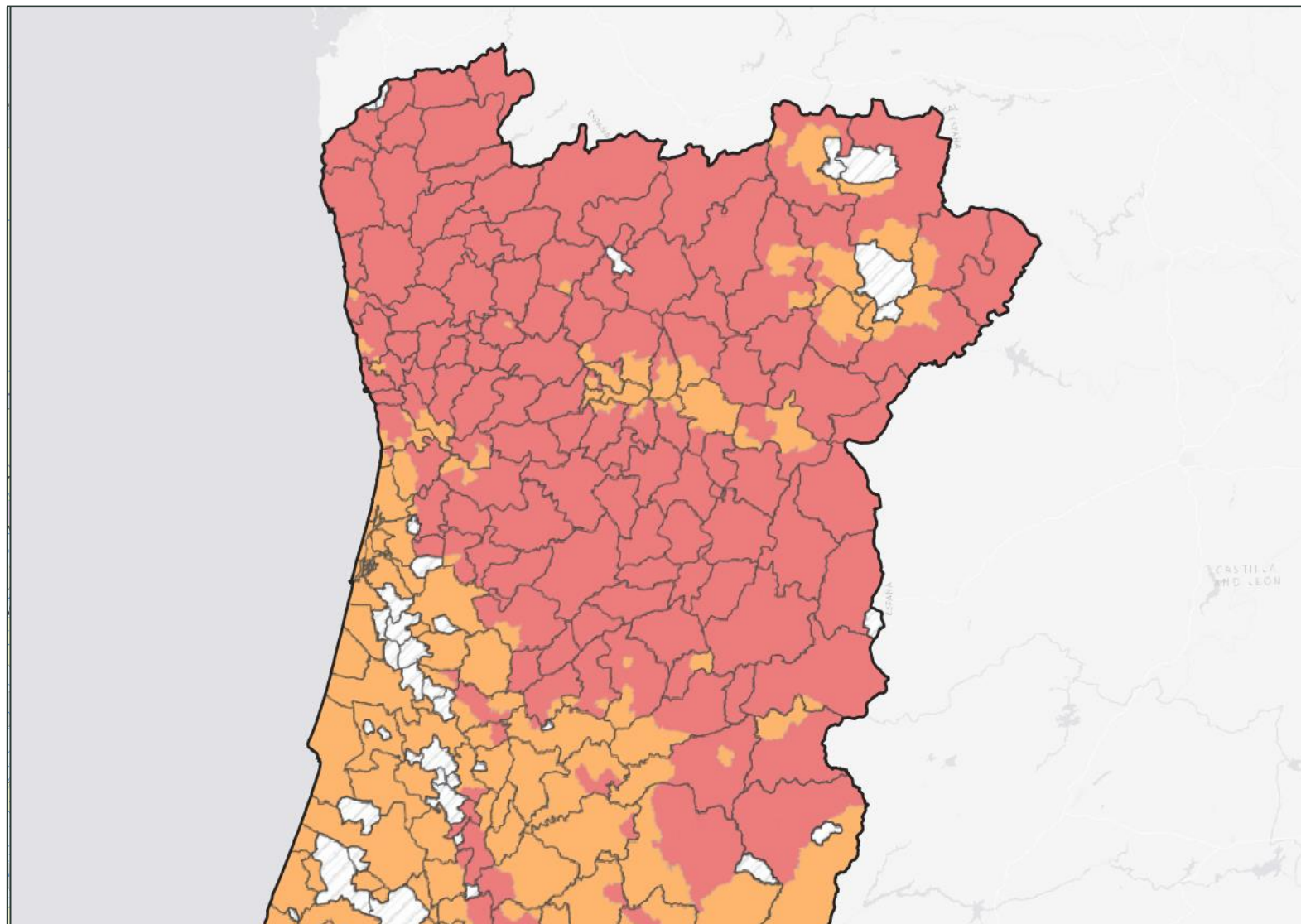
FREQUÊNCIA



*ou se houver alteração física ou na ocupação do espaço



MONITORIZAÇÃO – AVALIAÇÃO DE RISCO





 www.eqsglobal.com/radão
 Zacarias.oliveira@eqsglobal.com
Consultas@eqsglobal.com

