



O ar que respiramos importa!

DESCUBRA MAIS EM:

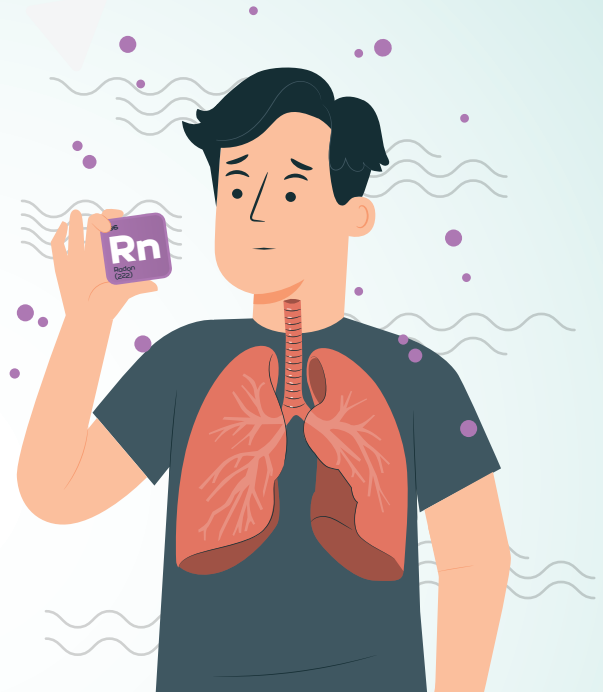


apambiente.pt/radao



Financiado por:

**FUNDO
AMBIENTAL**



SABIA QUE O **RADÃO** É UM **POLUENTE DO AR INTERIOR?**

O que deve saber

AGÊNCIA PORTUGUESA DO AMBIENTE

 radao@apambiente.pt  214 728 262

apambiente.pt/radao



O QUE É O RADÃO?

É um gás radioativo de origem natural.
Não tem cor nem cheiro.
É a maior fonte de exposição à radiação ionizante.

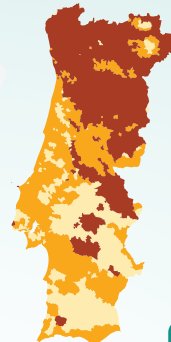
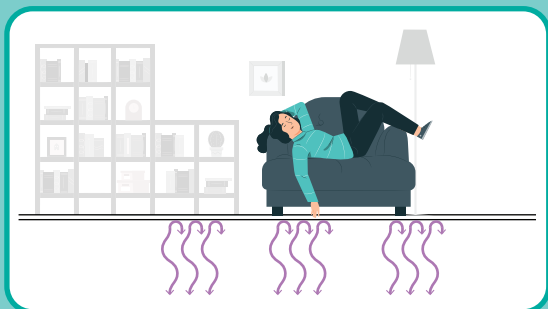
A ÚNICA FORMA DE SABER A CONCENTRAÇÃO DE RADÃO NUM EDIFÍCIO É ATRAVÉS DA SUA MEDIÇÃO.

QUAIS SÃO OS RISCOS PARA A SAÚDE?

O radão é umas das principais causas o aparecimento de **cancro do pulmão**.

COMO E ONDE ESTAMOS EXPOSTOS?

O radão entra nos edifícios vindo do solo, através de fissuras ou fendas no chão e nas paredes, pelas juntas entre o chão e a parede e por canalizações mal ou não isoladas.



BAIXA MODERADA ALTA

O QUE PODE FAZER PARA SE PROTEGER?

SABER OS NÍVEIS DE EXPOSIÇÃO

Certas zonas de Portugal são mais propensas a ter edifícios com níveis elevados de radão.

Estas zonas podem ser consultadas online, no mapa de suscetibilidade ao radão.



PREVENIR E REMEDIAR, QUANDO E PORQUÊ

Recomenda-se atuar de modo a baixar os valores, especialmente se estiverem acima do nível de referência nacional: **300 Bq/m³**.



DEVE AVALIAR

SEMPRE

Contudo, a testagem é especialmente aconselhável nas **zonas de suscetibilidade elevada e moderada**.

COMO FAZER A MEDIÇÃO?



1. COLOCAR UM DETETOR PASSIVO* DURANTE 3 MESES NA DIVISÃO MAIS UTILIZADA.
2. O DETETOR É ANALISADO EM LABORATÓRIO, OBTENDO-SE O RESULTADO DA MEDIÇÃO.



*ESTES DETETORES SÃO DE PEQUENAS DIMENSÕES, FÁCEIS DE USAR E NÃO PRECISAM DE ENERGIA PARA FUNCIONAR.