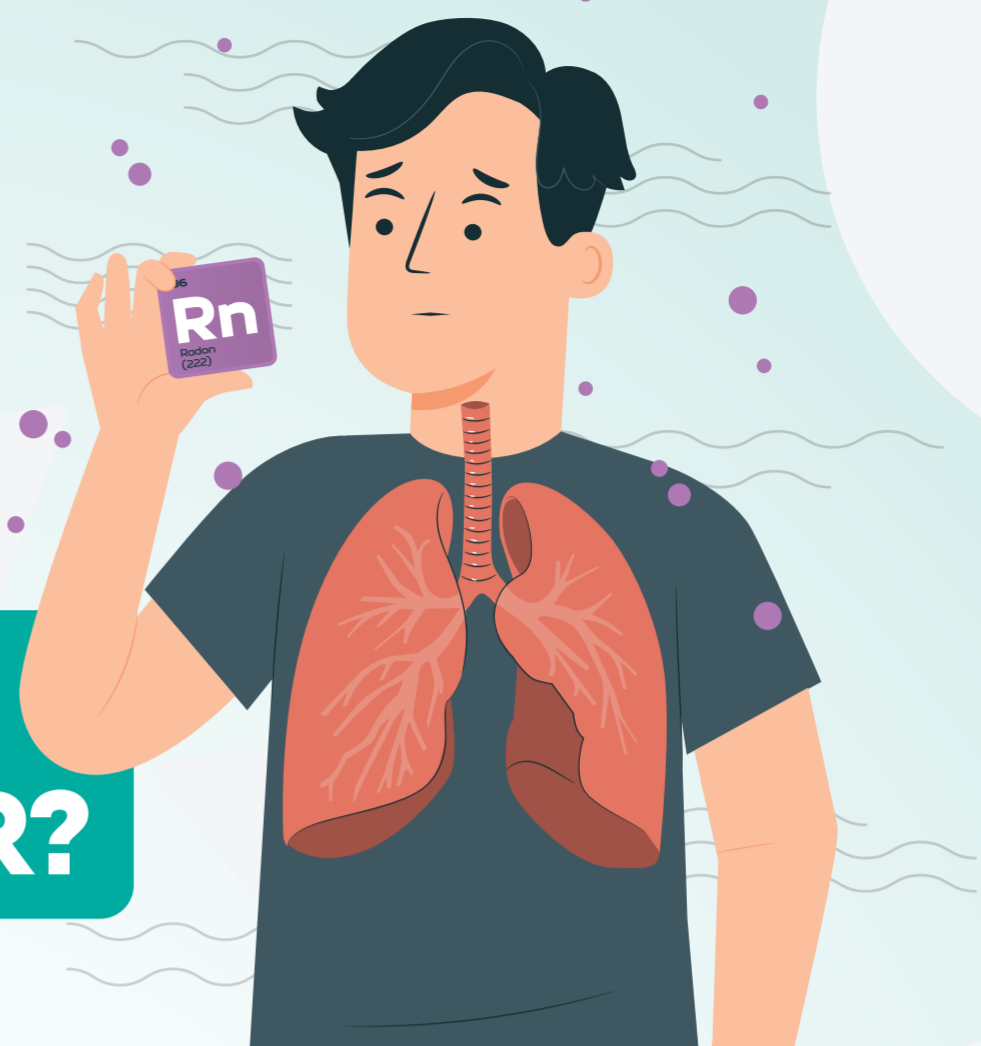




apa
agência portuguesa
do ambiente



SABIA QUE O RADÃO É UM POLUENTE DO AR INTERIOR?

O QUE É O RADÃO?

É UM GÁS RADIOATIVO DE ORIGEM NATURAL. NÃO TEM COR NEM CHEIRO E É A MAIOR FONTE DE EXPOSIÇÃO À RADIAÇÃO IONIZANTE.

A ÚNICA FORMA DE SABER A CONCENTRAÇÃO DE RADÃO NUM EDIFÍCIO É ATRAVÉS DA SUA MEDIÇÃO.

QUAIS SÃO OS RISCOS PARA A SAÚDE?

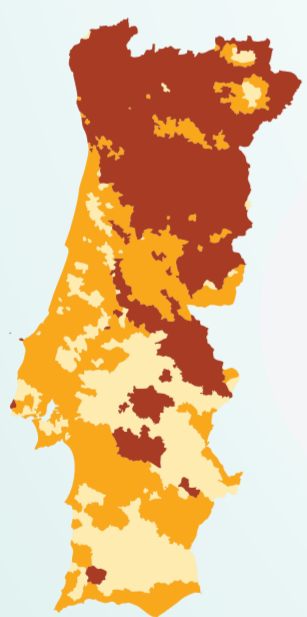
O radão é umas das principais causas o aparecimento de cancro do pulmão.

COMO E ONDE ESTAMOS EXPOSTOS?

O radão entra nos edifícios vindo do solo, através de fissuras ou fendas no chão e nas paredes, pelas juntas entre o chão e a parede e por canalizações mal ou não isoladas.



O QUE PODE FAZER PARA SE PROTEGER?



SABER OS NÍVEIS DE EXPOSIÇÃO

Certas zonas de Portugal são mais propensas a ter edifícios com níveis elevados de radão.

BAIXA MODERADA ALTA

Estas zonas podem ser consultadas online, no mapa de suscetibilidade ao radão.



PREVENIR E REMEDIAR, QUANDO E PORQUÊ?

Recomenda-se atuar de modo a baixar os valores, especialmente se estiverem acima do nível de referência nacional: **300 Bq/m³**.



DEVE AVALIAR SEMPRE!

Contudo, a testagem é especialmente aconselhável nas zonas de suscetibilidade elevada e moderada.

COMO FAZER A MEDIÇÃO?

1. COLOCAR UM DETETOR PASSIVO* DURANTE 3 MESES NA DIVISÃO MAIS UTILIZADA.
2. O DETETOR É ANALISADO EM LABORATÓRIO, OBTENDO-SE O RESULTADO DA MEDIÇÃO.

*ESTES DETETORES SÃO DE PEQUENAS DIMENSÕES, FÁCEIS DE USAR E NÃO PRECISAM DE ENERGIA PARA FUNCIONAR.

Financiado por:

FUNDO AMBIENTAL

Mais informações em:
apambiente.pt/radiao

AGÊNCIA PORTUGUESA DO AMBIENTE

radao@apambiente.pt 214 728 262