

apa  
agência portuguesa  
do ambiente

## MONITORIZAÇÃO DO RADÃO

Sabia que pode estar exposto ao radão em sua casa?

### QUAIS OS PASSOS A SEGUIR?

1. CONTACTAR O LABORATÓRIO OU EMPRESA DE MEDIÇÃO.
2. RECEBER EM CASA O DETETOR.
3. COLOCAR O DETETOR, DURANTE 3 MESES, NA DIVISÃO MAIS UTILIZADA (GERALMENTE, SALA OU QUARTO).
4. DEVOLVER O DETETOR AO LABORATÓRIO OU EMPRESA DE MEDIÇÃO, UTILIZANDO A EMBALAGEM FORNECIDA PARA O EFEITO.
5. O DETETOR É ANALISADO EM LABORATÓRIO, OBTENDO-SE O RESULTADO DA MEDIÇÃO.

#### QUANDO DEVEMOS MEDIR?

##### SEMPRE

Testar a habitação é a única forma de saber os níveis de radão.

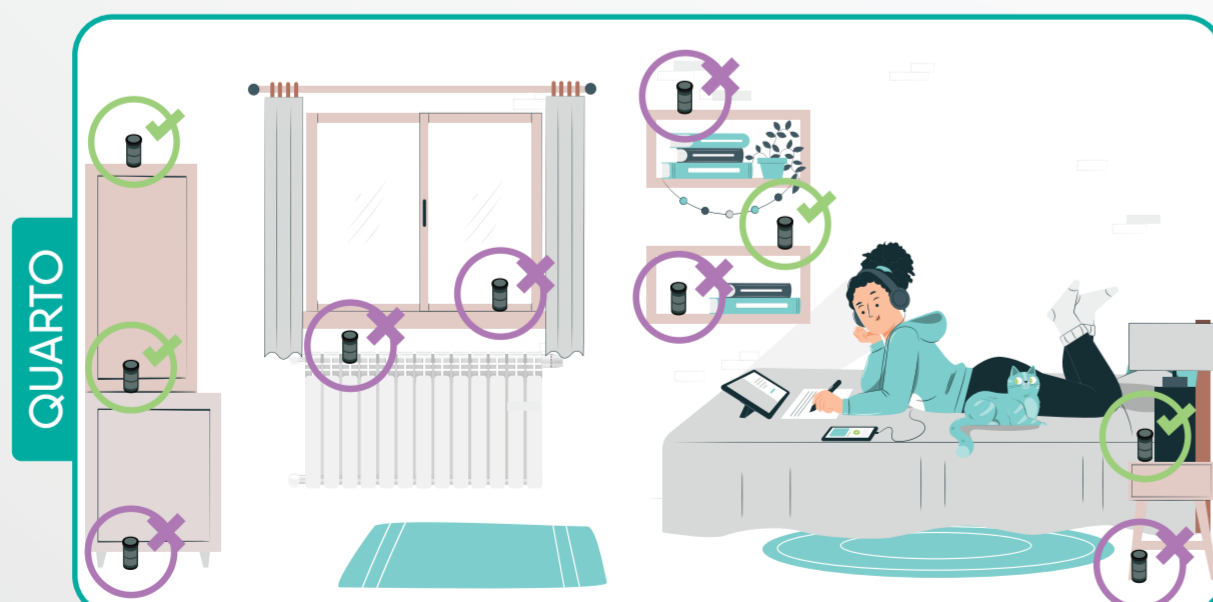
#### QUE TIPO DE DETETOR USAR?

##### DETETOR PASSIVO

É de pequena dimensão, fácil de usar e não precisa de energia para funcionar

É SIMPLES E DE BAIXO CUSTO!

### INSTRUÇÕES DE COLOCAÇÃO DO DETETOR



- Colocar a cerca de 1 a 2 metros do chão, num espaço livre e afastado alguns centímetros da parede;
- Afastar de uma fonte de ar fresco, seja ventilação permanente ou uma janela aberta com frequência;
- Afastar de uma fonte de calor, como aquecedores ou radiadores;
- Manter o detetor no local selecionado durante todo o período da medição.



- Não colocar dentro de espaços fechados, como armários, gavetas ou caixas;
- Não colocar em contacto próximo com a água;
- Não colocar em locais com poeira ou humidade excessiva.

Financiado por:

FUNDO  
AMBIENTAL

Mais informações em:  
[apambiente.pt/radiao](http://apambiente.pt/radiao)

AGÊNCIA PORTUGUESA DO AMBIENTE

[radao@apambiente.pt](mailto:radao@apambiente.pt) 214 728 262