

**Legenda**

- Rede Ferroviária (com exploração)
- Ponto Quilométrico
- Limite de Freguesia (Designação do Concelho)

**Indicador de Ruído**

- < 45 dB(A)
- > 45 dB(A)
- > 50 dB(A)
- > 55 dB(A)
- > 60 dB(A)
- > 65 dB(A)
- > 70 dB(A)
- > 75 dB(A)
- Isófona 63 dB(A)

**Edificado**

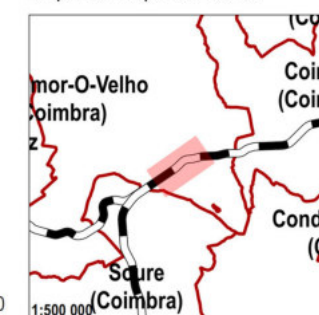
- Uso Sensível
- Uso Escolar
- Uso Hospitalar
- Uso Não Sensível

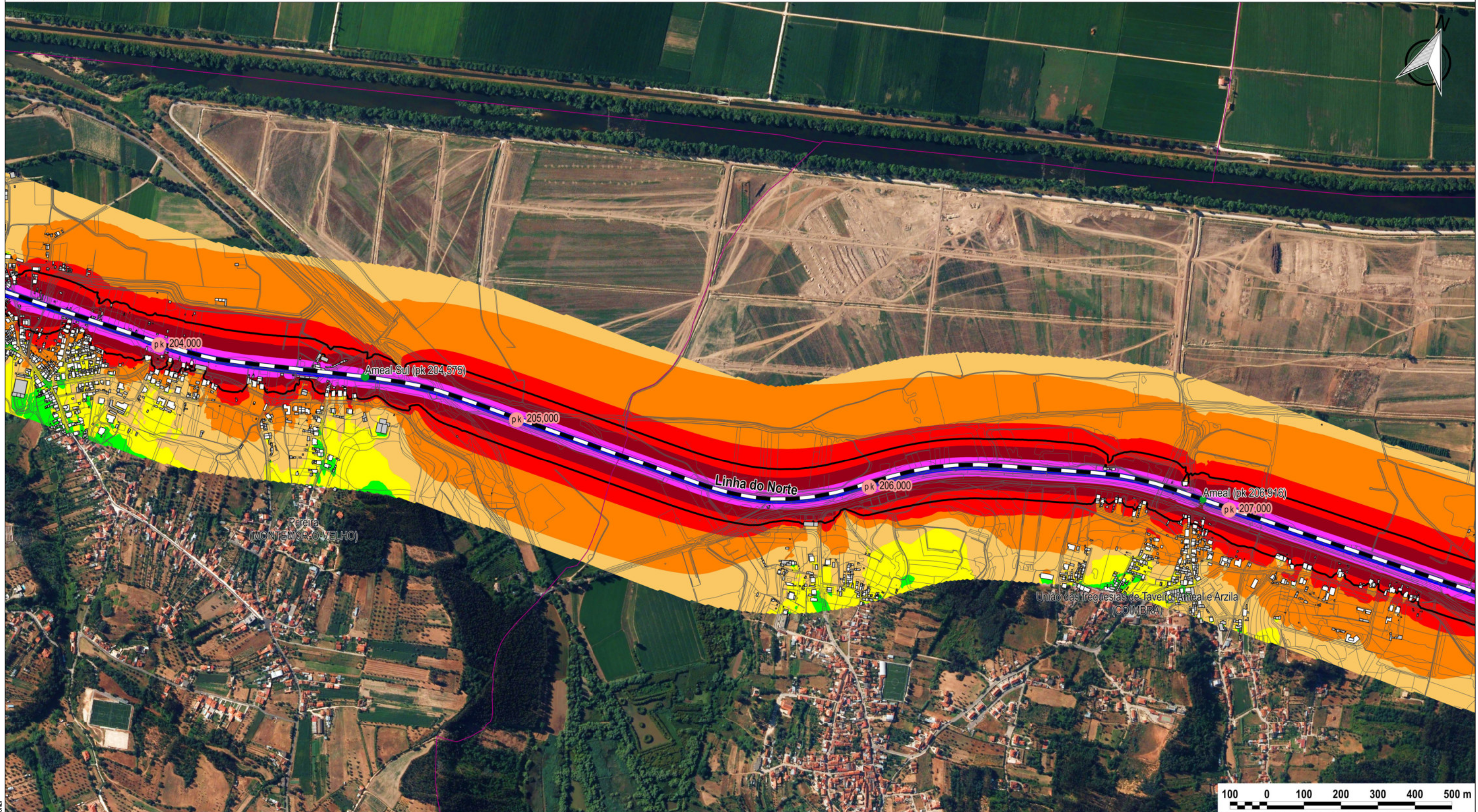
Informação Adicional (Folhas 38 a 45 de 70)  
 Cartografia de Base: Cartografia Digital da Linha do Norte (entre Alfaielos e Pampilhosa)  
 Fotografia de Fundo: Ortofotomapas DGT 2015 ETRS89  
 Escala da Cartografia de Base: 1:5 000  
 Ano da Cartografia de Base: 2014  
 Método de Cálculo: SRM II  
 Ano do Tráfego Ferroviário: 2015  
 Malha de Cálculo: 5 x 5 m

Informação Adicional (Todas as Folhas)  
 Unique\_Rail\_ID (Reporte ao IMT, abril 2015): 0081046945, 0081056400, 0081057775, 0081106302, 0081114413, 0081185347, 0081198339, 0081217294, 0081224971, 0081231300, 0081272676, 0081274684, 0081290615, 0081300776, 0081320394, 0081332239

Escala Numérica: 1:10 000

Mapa de Enquadramento:





**Legenda**

- Rede Ferroviária (com exploração)
- Estação / Apeadeiro
- pk Ponto Quilométrico
- Limite de Freguesia (Designação do Concelho)

**Indicador de Ruído**

- < 45 dB(A)
- > 45 dB(A)
- > 50 dB(A)
- > 55 dB(A)
- > 60 dB(A)
- > 65 dB(A)
- > 70 dB(A)
- > 75 dB(A)
- Isófona 63 dB(A)

**Edificado**

- Uso Sensível
- Uso Escolar
- Uso Hospitalar
- Uso Não Sensível

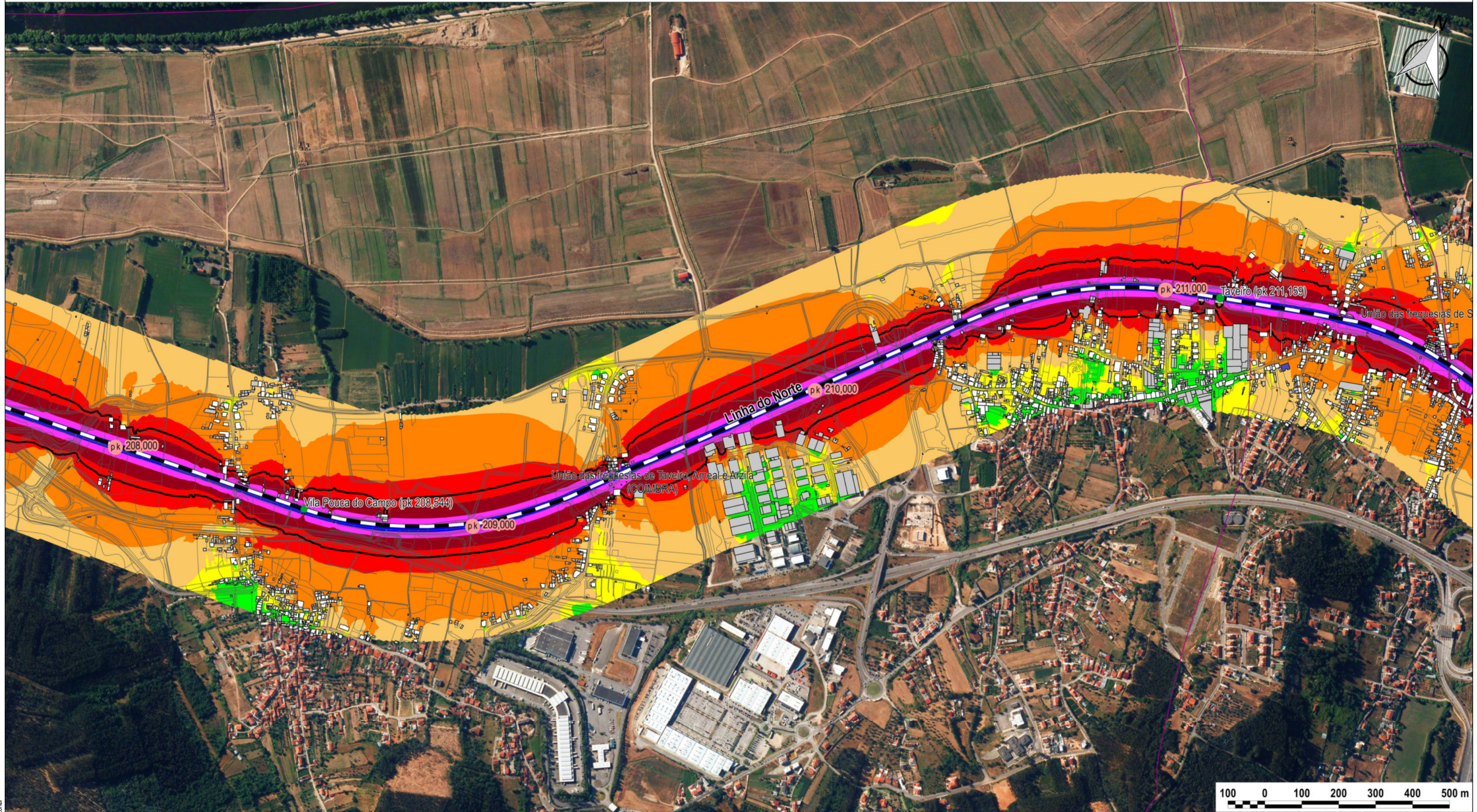
Informação Adicional (Folhas 38 a 45 de 70)  
 Cartografia de Base: Cartografia Digital da Linha do Norte (entre Alfaielos e Pampilhosa)  
 Fotografia de Fundo: Ortofotomapas DGT 2015 ETRS89  
 Escala da Cartografia de Base: 1:5 000  
 Ano da Cartografia de Base: 2014  
 Método de Cálculo: SRM II  
 Ano do Tráfego Ferroviário: 2015  
 Malha de Cálculo: 5 x 5 m

Informação Adicional (Todas as Folhas)  
 Unique\_Rail\_ID (Reporte ao IMT, abril 2015): 0081046945, 0081056400, 0081057775, 0081106302, 0081114413, 0081185347, 0081198339, 0081217294, 0081224971, 0081231300, 0081272676, 0081274684, 0081290615, 0081300776, 0081320394, 0081332239

Escala Numérica: 1:10 000

Mapa de Enquadramento:





- Legenda**
- Rede Ferroviária (com exploração)
  - Estação / Apeadeiro
  - pk Ponto Quilométrico
  - Limite de Freguesia (Designação do Concelho)

- Indicador de Ruído**
- < 45 dB(A)
  - > 45 dB(A)
  - > 50 dB(A)
  - > 55 dB(A)
  - > 60 dB(A)
  - > 65 dB(A)
  - > 70 dB(A)
  - > 75 dB(A)
  - Isófona 63 dB(A)

- Edificado**
- Uso Sensível
  - Uso Escolar
  - Uso Hospitalar
  - Uso Não Sensível

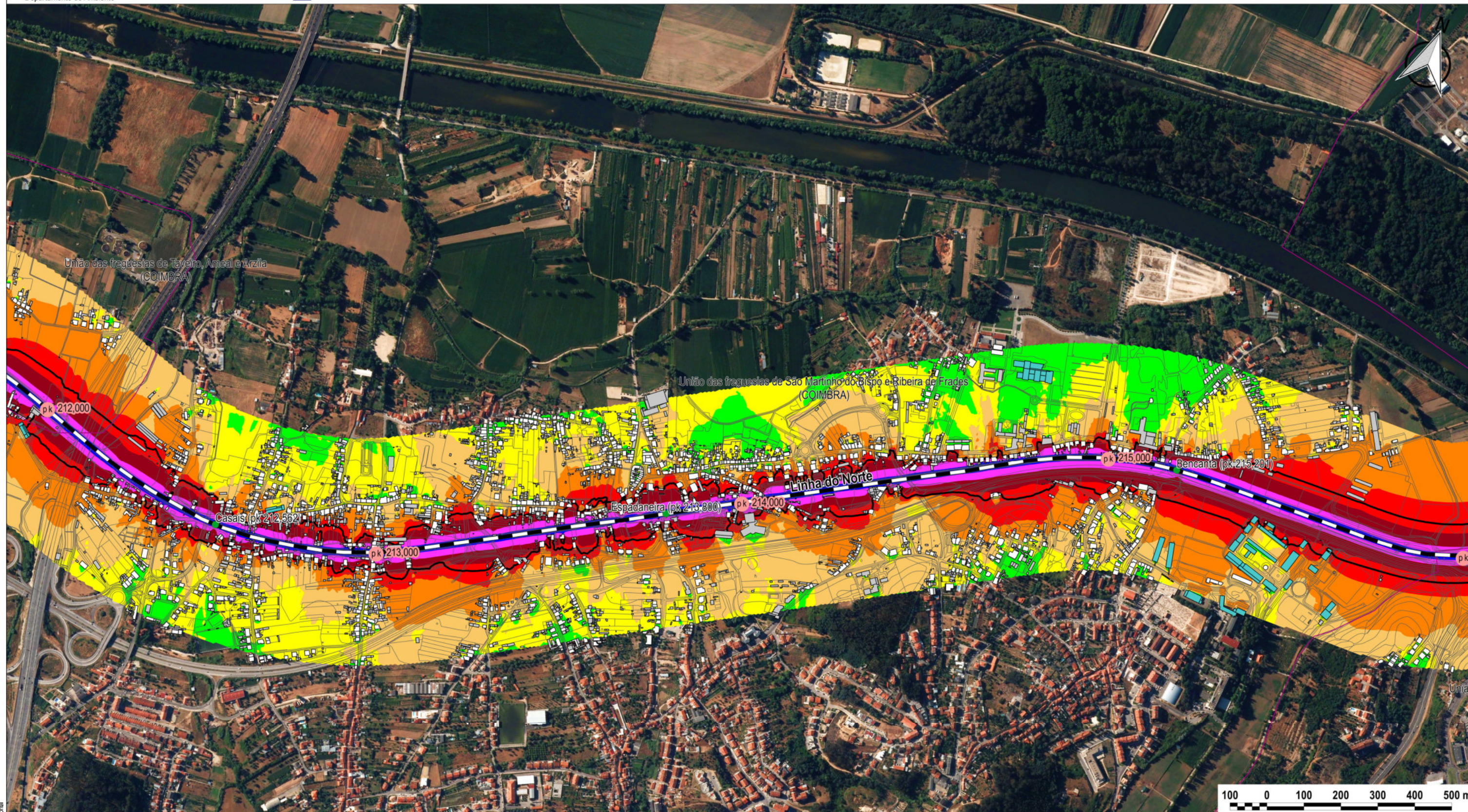
Informação Adicional (Folhas 38 a 45 de 70)  
 Cartografia de Base: Cartografia Digital da Linha do Norte (entre Alfarelos e Pampilhosa)  
 Fotografia de Fundo: Ortofotomapas DGT 2015 ETRS89  
 Escala da Cartografia de Base: 1:5 000  
 Ano da Cartografia de Base: 2014  
 Método de Cálculo: SRM II  
 Ano do Tráfego Ferroviário: 2015  
 Malha de Cálculo: 5 x 5 m

Informação Adicional (Todas as Folhas)  
 Unique\_Rail\_ID (Reporte ao IMT, abril 2015): 0081046945, 0081056400, 0081057775, 0081106302, 0081114413, 0081185347, 0081198339, 0081217294, 0081224971, 0081231300, 0081272676, 0081274684, 0081290615, 0081300776, 0081320394, 0081332239

Escala Numérica: 1:10 000

Mapa de Enquadramento:





© 2017 | Propriedade da Infraestruturas de Portugal, SA | É estritamente proibido o uso, a distribuição, a cópia ou qualquer forma de disseminação não autorizada | Sede Social Praça da Portagem 2809-013 Alameda Portugal | NPC 303 833 813  
Preparado para impressão sem margens em 297 x 420 | Orientação horizontal

**Legenda**

- Rede Ferroviária (com exploração)
- pk Ponto Quilométrico
- Limite de Freguesia (Designação do Concelho)

**Indicador de Ruído**

- < 45 dB(A)
- > 45 dB(A)
- > 50 dB(A)
- > 55 dB(A)
- > 60 dB(A)
- > 65 dB(A)
- > 70 dB(A)
- > 75 dB(A)
- Isófona 63 dB(A)

**Edificado**

- Uso Sensível
- Uso Escolar
- Uso Hospitalar
- Uso Não Sensível

Informação Adicional (Folhas 38 a 45 de 70)  
Cartografia de Base: Cartografia Digital da Linha do Norte (entre Alfaielos e Pampilhosa)  
Fotografia de Fundo: Ortofotomapas DGT 2015 ETRS89  
Escala da Cartografia de Base: 1:5 000  
Ano da Cartografia de Base: 2014  
Método de Cálculo: SRM II  
Ano do Tráfego Ferroviário: 2015  
Malha de Cálculo: 5 x 5 m

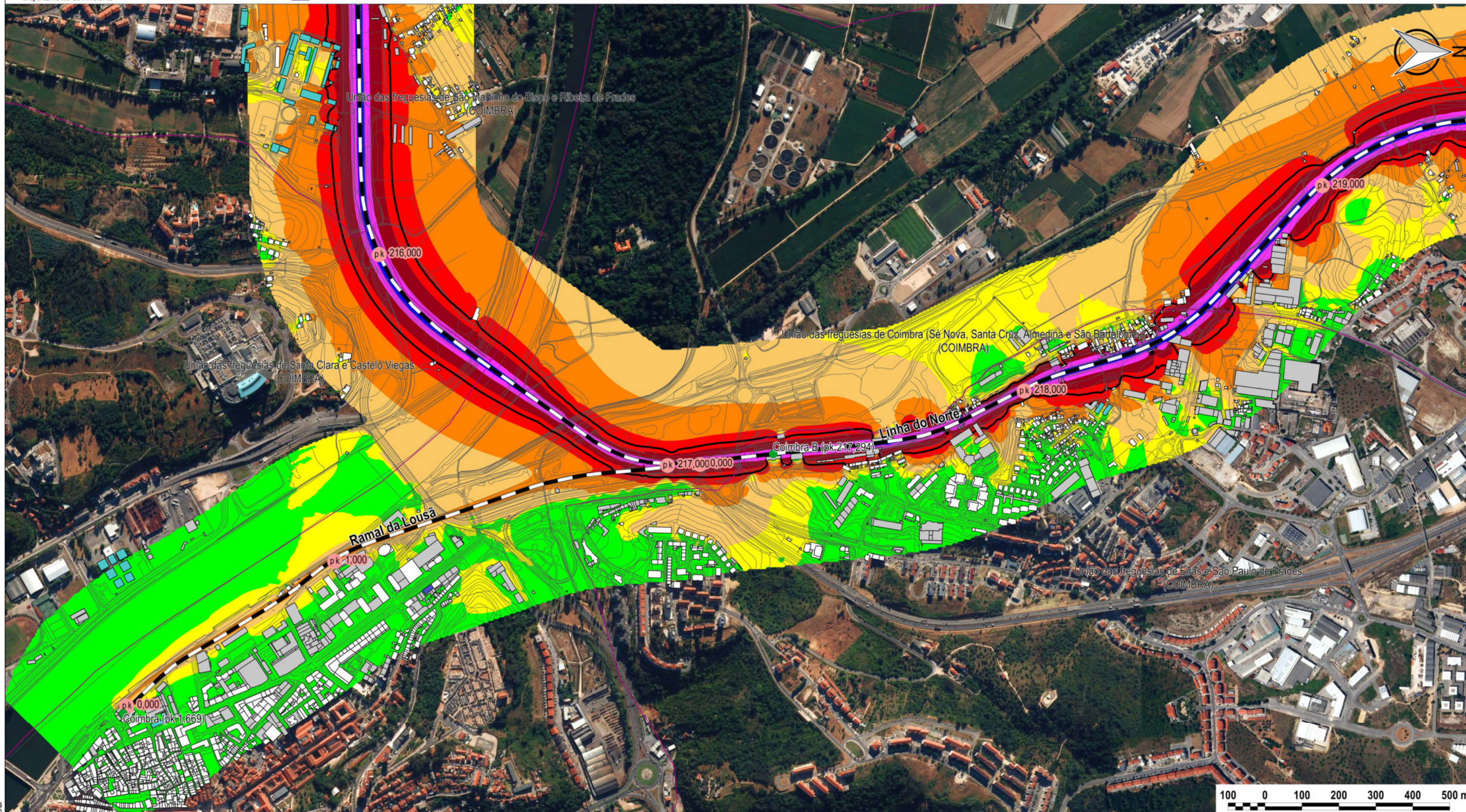
Informação Adicional (Todas as Folhas)  
Unique\_Rail\_ID (Reporte ao IMT, abril 2015): 0081046945, 0081056400, 0081057775, 0081106302, 0081114413, 0081185347, 0081198339, 0081217294, 0081224971, 0081231300, 0081272676, 0081274684, 0081290615, 0081300776, 0081320394, 0081332239

Escala Numérica: 1:10 000



**Mapa de Enquadramento:**





**Legenda**

- Rede Ferroviária (com exploração)
- Estação / Apeadeiro
- pk Ponto Quilométrico
- Limite de Freguesia (Designação do Concelho)

**Indicador de Ruído**

- < 45 dB(A)
- > 45 dB(A)
- > 50 dB(A)
- > 55 dB(A)
- > 60 dB(A)
- > 65 dB(A)
- > 70 dB(A)
- > 75 dB(A)
- Isófona 63 dB(A)

**Edificado**

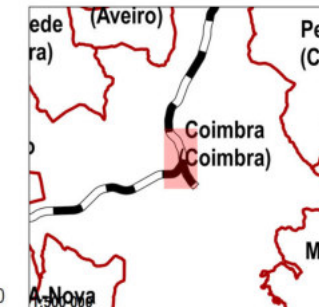
- Uso Sensível
- Uso Escolar
- Uso Hospitalar
- Uso Não Sensível

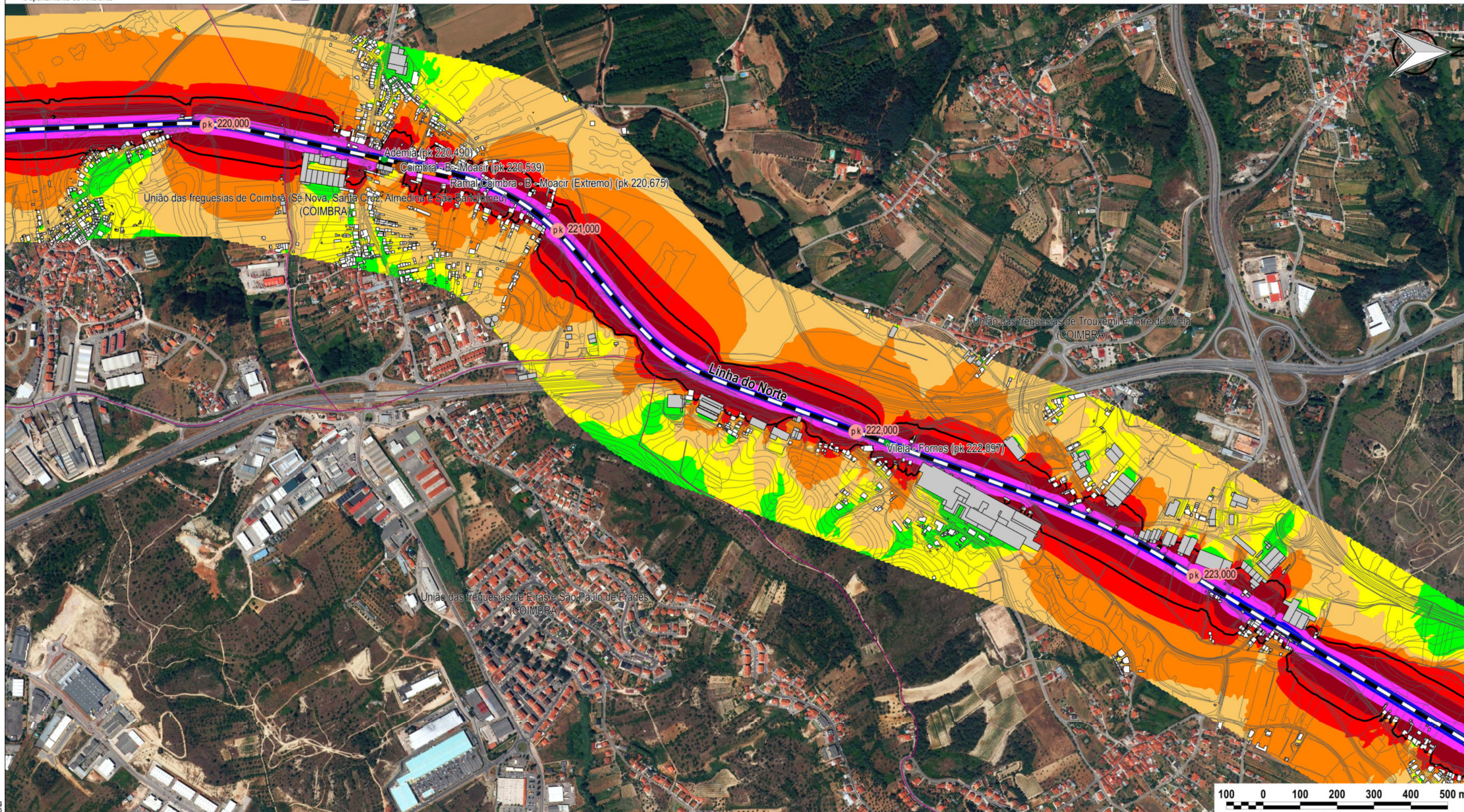
Informação Adicional (Folhas 38 a 45 de 70)  
 Cartografia de Base: Cartografia Digital da Linha do Norte (entre Alfaielos e Pampilhosa)  
 Fotografia de Fundo: Ortofotomapas DGT 2015 ETRS89  
 Escala da Cartografia de Base: 1:5 000  
 Ano da Cartografia de Base: 2014  
 Método de Cálculo: SRM II  
 Ano do Tráfego Ferroviário: 2015  
 Malha de Cálculo: 5 x 5 m

Informação Adicional (Todas as Folhas)  
 Unique\_Rail\_ID (Reporte ao IMT, abril 2015): 0081046945, 0081056400, 0081057775, 0081106302, 0081114413, 0081185347, 0081198339, 0081217294, 0081224971, 0081231300, 0081272676, 0081274684, 0081290615, 0081300776, 0081320394, 0081332239

Escala Numérica: 1:10 000

Mapa de Enquadramento:





**Legenda**

- Rede Ferroviária (com exploração)
- Rede Ferroviária (particular)
- Ponto Quilométrico
- Limite de Freguesia (Designação do Concelho)

**Indicador de Ruído**

- < 45 dB(A)
- > 45 dB(A)
- > 50 dB(A)
- > 55 dB(A)
- > 60 dB(A)
- > 65 dB(A)
- > 70 dB(A)
- > 75 dB(A)
- Isófona 63 dB(A)

**Edificado**

- Uso Sensível
- Uso Escolar
- Uso Hospitalar
- Uso Não Sensível

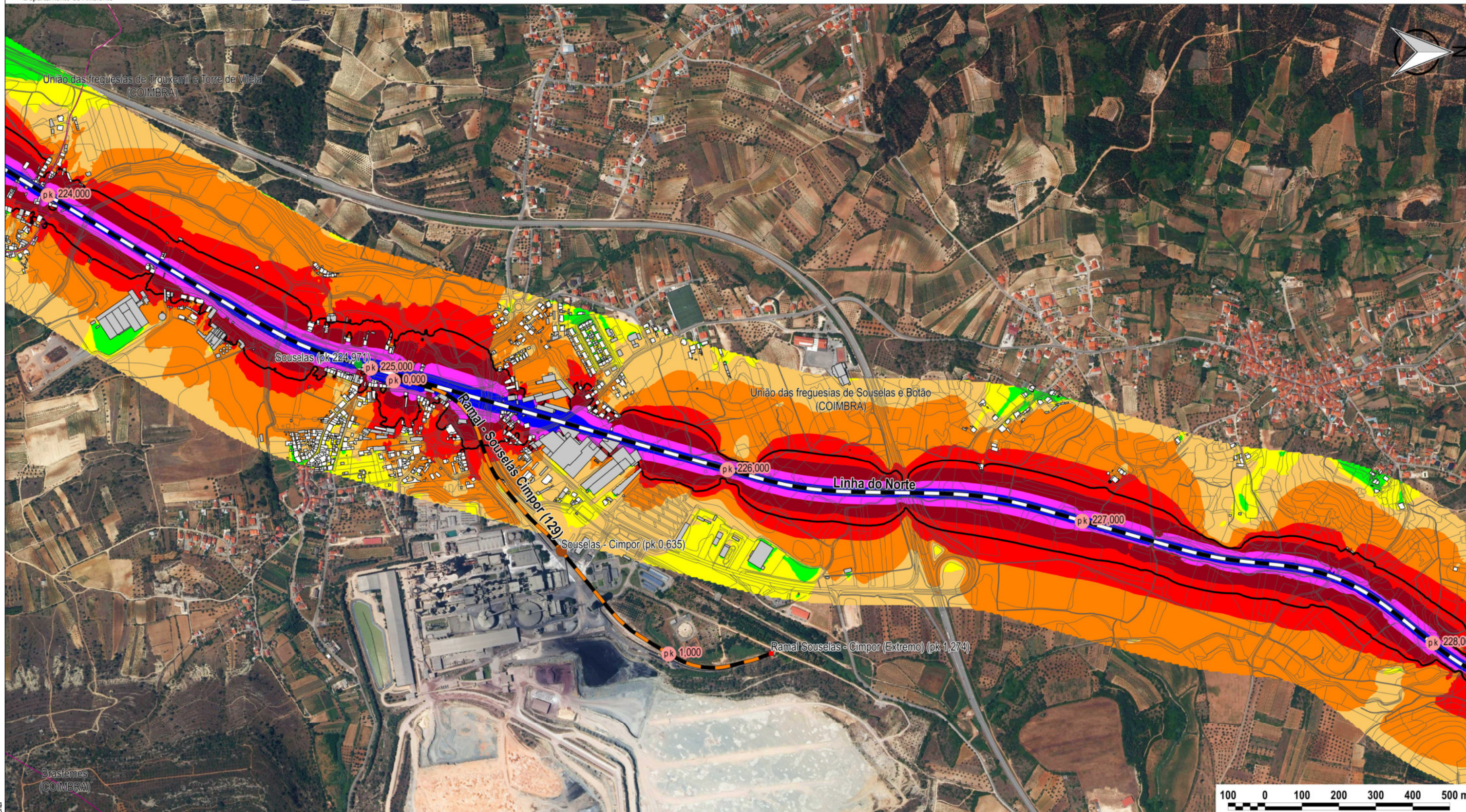
Informação Adicional (Folhas 38 a 45 de 70)  
 Cartografia de Base: Cartografia Digital da Linha do Norte (entre Alfaielos e Pampilhosa)  
 Fotografia de Fundo: Ortofotomapas DGT 2015 ETRS89  
 Escala da Cartografia de Base: 1:5 000  
 Ano da Cartografia de Base: 2014  
 Método de Cálculo: SRM II  
 Ano do Tráfego Ferroviário: 2015  
 Malha de Cálculo: 5 x 5 m

Informação Adicional (Todas as Folhas)  
 Unique\_Rail\_ID (Reporte ao IMT, abril 2015): 0081046945, 0081056400, 0081057775, 0081106302, 0081114413, 0081185347, 0081198339, 0081217294, 0081224971, 0081231300, 0081272676, 0081274684, 0081290615, 0081300776, 0081320394, 0081332239

Escala Numérica: 1:10 000

Mapa de Enquadramento:





- Legenda**
- Rede Ferroviária (com exploração)
  - Rede Ferroviária (particular)
  - pk Ponto Quilométrico
  - Limite de Freguesia (Designação do Concelho)

- Indicador de Ruído**
- < 45 dB(A)
  - > 45 dB(A)
  - > 50 dB(A)
  - > 55 dB(A)
  - > 60 dB(A)
  - > 65 dB(A)
  - > 70 dB(A)
  - > 75 dB(A)
  - Isófona 63 dB(A)

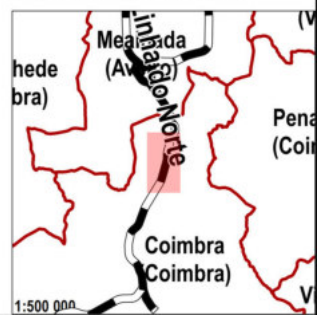
- Edificado**
- Uso Sensível
  - Uso Escolar
  - Uso Hospitalar
  - Uso Não Sensível

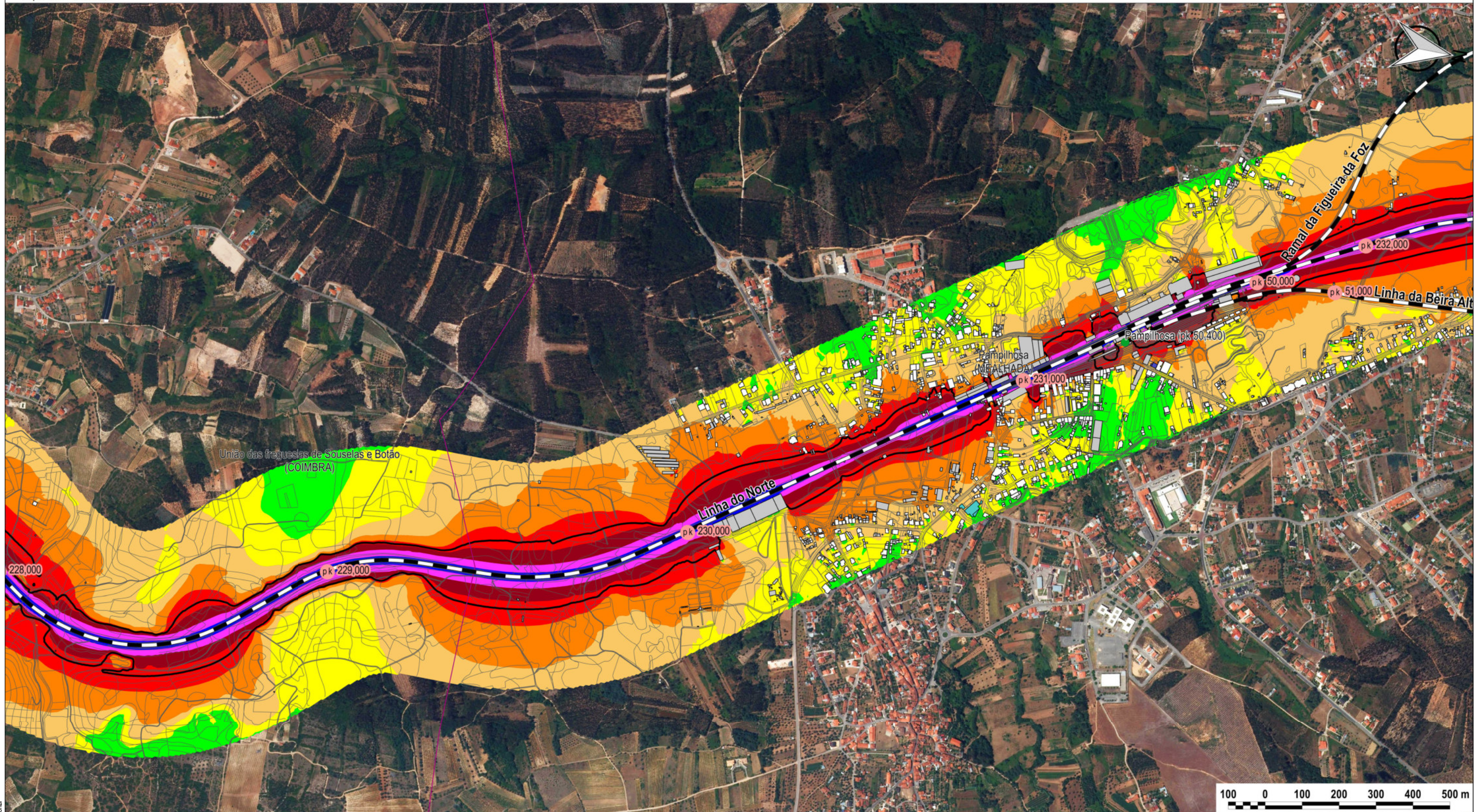
Informação Adicional (Folhas 38 a 45 de 70)  
 Cartografia de Base: Cartografia Digital da Linha do Norte (entre Alfaielos e Pampilhosa)  
 Fotografia de Fundo: Ortofotomapas DGT 2015 ETRS89  
 Escala da Cartografia de Base: 1:5 000  
 Ano da Cartografia de Base: 2014  
 Método de Cálculo: SRM II  
 Ano do Tráfego Ferroviário: 2015  
 Malha de Cálculo: 5 x 5 m

Informação Adicional (Todas as Folhas)  
 Unique\_Rail\_ID (Reporte ao IMT, abril 2015): 0081046945, 0081056400, 0081057775, 0081106302, 0081114413, 0081185347, 0081198339, 0081217294, 0081224971, 0081231300, 0081272676, 0081274684, 0081290615, 0081300776, 0081320394, 0081332239

Escala Numérica: 1:10 000

Mapa de Enquadramento:





**Legenda**

- Rede Ferroviária (com exploração)
- Ponto Quilométrico
- Limite de Freguesia (Designação do Concelho)

**Indicador de Ruído**

- < 45 dB(A)
- > 45 dB(A)
- > 50 dB(A)
- > 55 dB(A)
- > 60 dB(A)
- > 65 dB(A)
- > 70 dB(A)
- > 75 dB(A)
- Isófona 63 dB(A)

**Edificado**

- Uso Sensível
- Uso Escolar
- Uso Hospitalar
- Uso Não Sensível

Informação Adicional (Folhas 38 a 45 de 70)  
 Cartografia de Base: Cartografia Digital da Linha do Norte (entre Alfaiões e Pampilhosa)  
 Fotografia de Fundo: Ortofotomapas DGT 2015 ETRS89  
 Escala da Cartografia de Base: 1:5 000  
 Ano da Cartografia de Base: 2014  
 Método de Cálculo: SRM II  
 Ano do Tráfego Ferroviário: 2015  
 Malha de Cálculo: 5 x 5 m

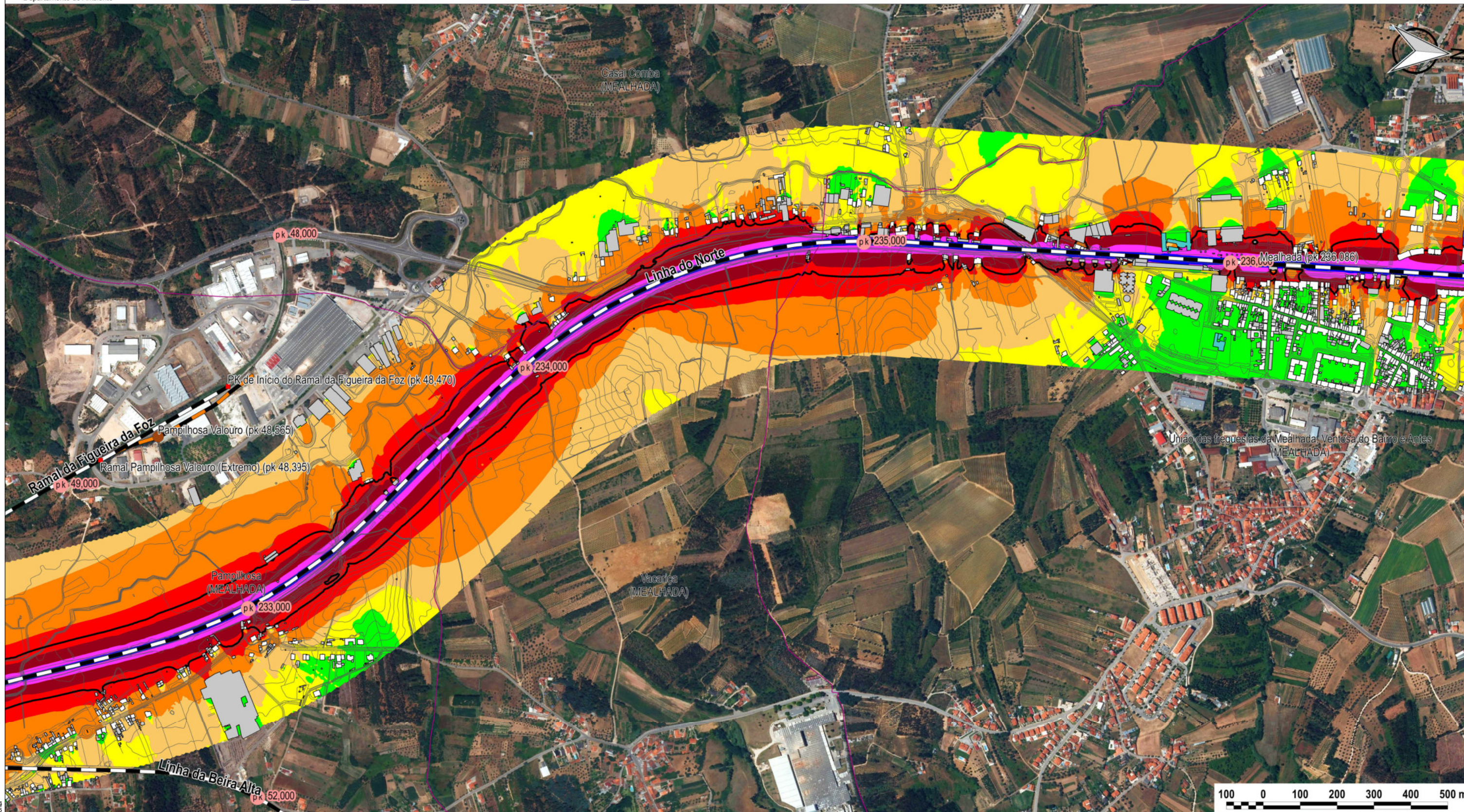
Informação Adicional (Todas as Folhas)  
 Unique\_Rail\_ID (Reporte ao IMT, abril 2015): 0081046945, 0081056400, 0081057775, 0081106302, 0081114413, 0081185347, 0081198339, 0081217294, 0081224971, 0081231300, 0081272676, 0081274684, 0081290615, 0081300776, 0081320394, 0081332239

Escala Numérica: 1:10 000

Mapa de Enquadramento:







**Legenda**

- Rede Ferroviária (com exploração)
- Rede Ferroviária (particular)
- Ponto Quilométrico
- Limite de Freguesia (Designação do Concelho)

**Indicador de Ruído**

- < 45 dB(A)
- > 45 dB(A)
- > 50 dB(A)
- > 55 dB(A)
- > 60 dB(A)
- > 65 dB(A)
- > 70 dB(A)
- Isófona 63 dB(A)

**Edificado**

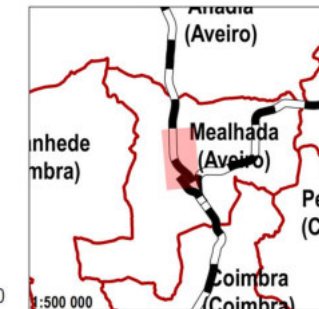
- Uso Sensível
- Uso Escolar
- Uso Hospitalar
- Uso Não Sensível

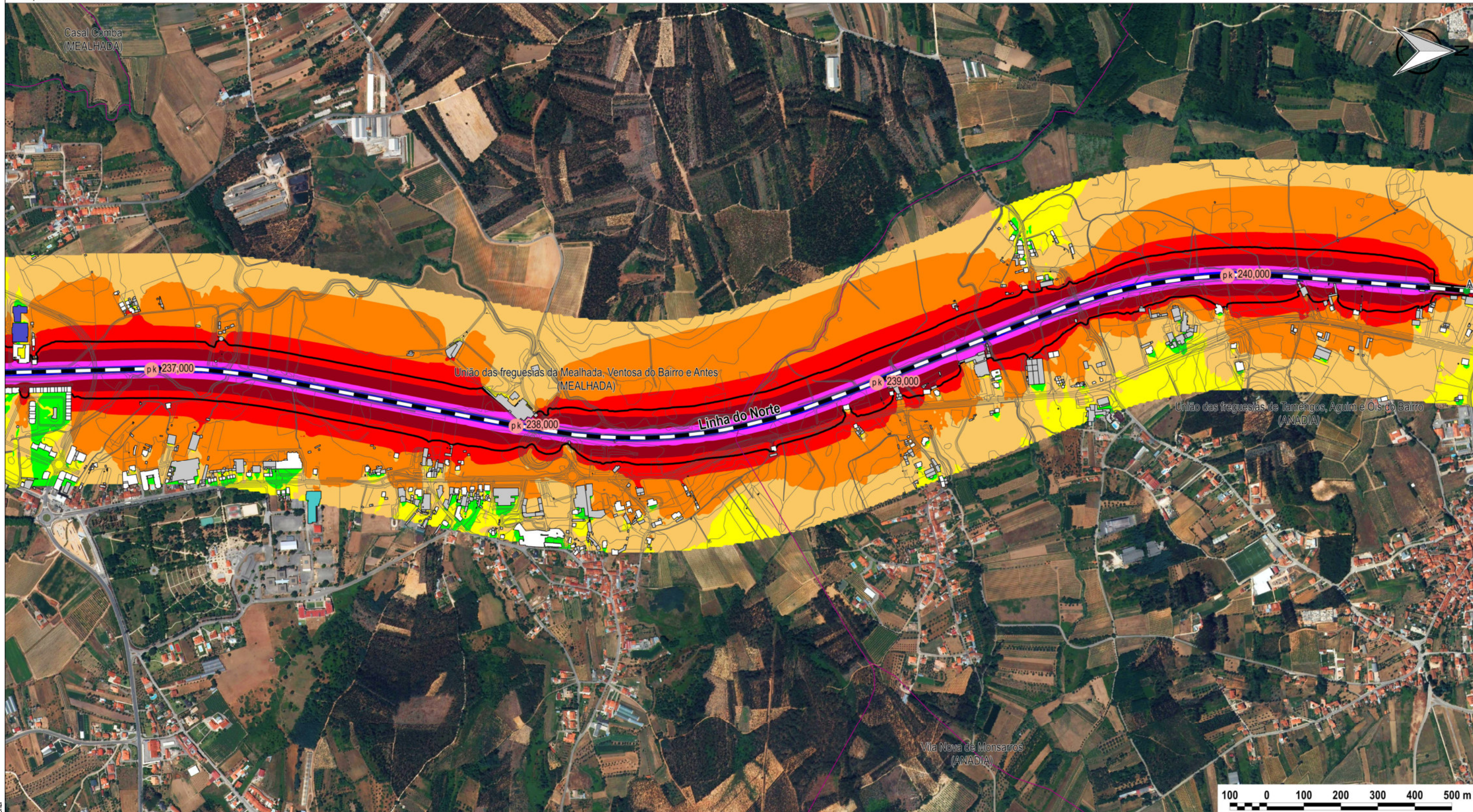
Informação Adicional (Folhas 46 a 53 de 70)  
 Cartografia de Base: Cartografia Digital da Linha do Norte (entre Pampilhosa e Quintans)  
 Fotografia de Fundo: Ortofotomapas DGT 2015 ETRS89  
 Escala da Cartografia de Base: 1:5 000  
 Ano da Cartografia de Base: 2014  
 Método de Cálculo: SRM II  
 Ano do Tráfego Ferroviário: 2015  
 Malha de Cálculo: 5 x 5 m

Informação Adicional (Todas as Folhas)  
 Unique\_Rail\_ID (Reporte ao IMT, abril 2015): 0081046945, 0081056400, 0081057775, 0081106302, 0081114413, 0081185347, 0081198339, 0081217294, 0081224971, 0081231300, 0081272676, 0081274684, 0081290615, 0081300776, 0081320394, 0081332239

Escala Numérica: 1:10 000

Mapa de Enquadramento:





© 2017 | Propriedade da Infraestruturas de Portugal, SA | Estritamente proibido o uso, a distribuição, a cópia ou qualquer forma de disseminação não autorizada | Sede Social Praça da Portagem 2809-013 Alameda Portugal | NPC 303 833 813 | Preparado para impressão sem imagens em 297 x 420 | Orientação horizontal

**Legenda**

- Rede Ferroviária (com exploração)
- Ponto Quilométrico
- Limite de Freguesia (Designação do Concelho)

**Indicador de Ruído**

- < 45 dB(A)
- > 45 dB(A)
- > 50 dB(A)
- > 55 dB(A)
- > 60 dB(A)
- > 65 dB(A)
- > 70 dB(A)
- > 75 dB(A)
- Isófona 63 dB(A)

**Edificado**

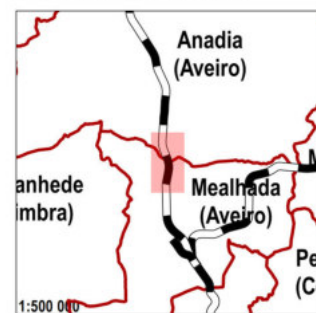
- Uso Sensível
- Uso Escolar
- Uso Hospitalar
- Uso Não Sensível

Informação Adicional (Folhas 46 a 53 de 70)  
 Cartografia de Base: Cartografia Digital da Linha do Norte (entre Pampilhosa e Quintans)  
 Fotografia de Fundo: Ortofotomapas DGT 2015 ETRS89  
 Escala da Cartografia de Base: 1:5 000  
 Ano da Cartografia de Base: 2014  
 Método de Cálculo: SRM II  
 Ano do Tráfego Ferroviário: 2015  
 Malha de Cálculo: 5 x 5 m

Informação Adicional (Todas as Folhas)  
 Unique\_Rail\_ID (Reporte ao IMT, abril 2015): 0081046945, 0081056400, 0081057775, 0081106302, 0081114413, 0081185347, 0081198339, 0081217294, 0081224971, 0081231300, 0081272676, 0081274684, 0081290615, 0081300776, 0081320394, 0081332239

Escala Numérica: 1:10 000

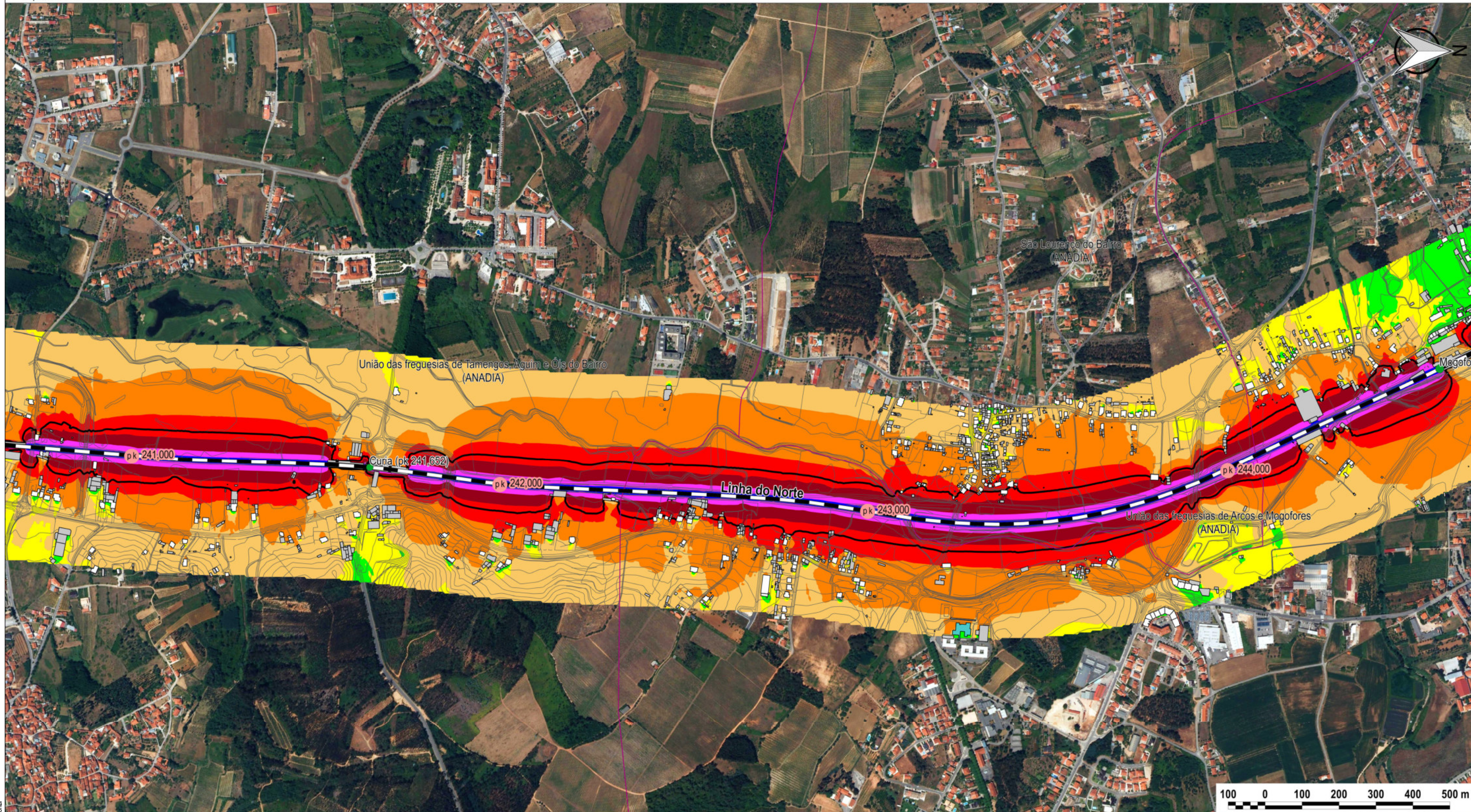
Mapa de Enquadramento:



DATA: agosto 2017

FOLHA: 47 / 70

1:500 000



© 2017 | Propriedade da Infraestruturas de Portugal, SA | Estabelecimento proibido o uso, a distribuição, a cópia ou qualquer forma de disseminação não autorizada | Sede Social Praça da Portagem 2809-013 Alameda Portugal | NIPC 503 933 813 | Preparado para impressão sem margens em 297 x 420 | Orientação horizontal

**Legenda**

- Rede Ferroviária (com exploração)
- Ponto Quilométrico
- Limite de Freguesia (Designação do Concelho)

**Indicador de Ruído**

- < 45 dB(A)
- > 45 dB(A)
- > 50 dB(A)
- > 55 dB(A)
- > 60 dB(A)
- > 65 dB(A)
- > 70 dB(A)
- > 75 dB(A)
- Isófona 63 dB(A)

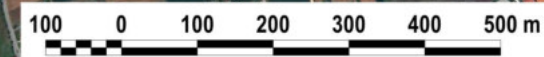
**Edificado**

- Uso Sensível
- Uso Escolar
- Uso Hospitalar
- Uso Não Sensível

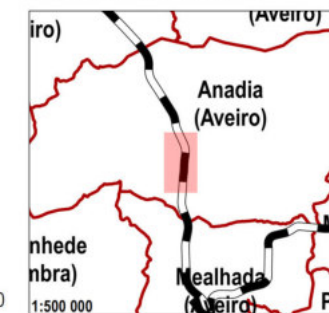
Informação Adicional (Folhas 46 a 53 de 70)  
 Cartografia de Base: Cartografia Digital da Linha do Norte (entre Pampilhosa e Quintans)  
 Fotografia de Fundo: Ortofotomapas DGT 2015 ETRS89  
 Escala da Cartografia de Base: 1:5 000  
 Ano da Cartografia de Base: 2014  
 Método de Cálculo: SRM II  
 Ano do Tráfego Ferroviário: 2015  
 Malha de Cálculo: 5 x 5 m

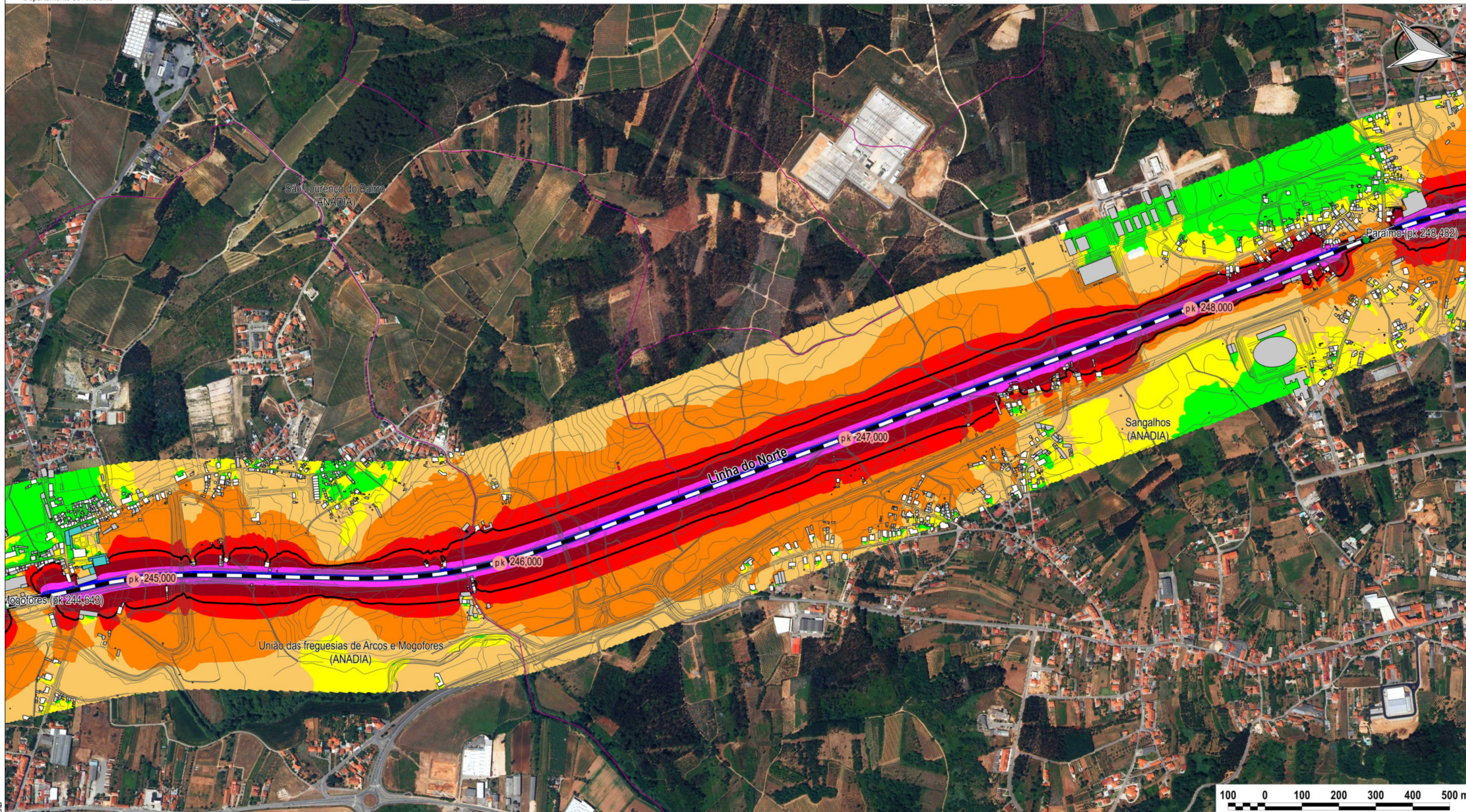
Informação Adicional (Todas as Folhas)  
 Unique\_Rail\_ID (Reporte ao IMT, abril 2015): 0081046945, 0081056400, 0081057775, 0081106302, 0081114413, 0081185347, 0081198339, 0081217294, 0081224971, 0081231300, 0081272676, 0081274684, 0081290615, 0081300776, 0081320394, 0081332239

Escala Numérica: 1:10 000



**Mapa de Enquadramento:**





© 2017 | Propriedade da Infraestruturas de Portugal, SA | É estritamente proibido o uso, a distribuição, a cópia ou qualquer forma de disseminação não autorizada | Sede Social Praça da Portagem 2809-013 Alameda Portugal | NIPC 503 933 813 | Preparado para impressão sem imagens em 297 x 420 | Orientação horizontal

**Legenda**

- Rede Ferroviária (com exploração)
- pk Ponto Quilométrico
- Limite de Freguesia (Designação do Concelho)

**Indicador de Ruído**

- < 45 dB(A)
- > 45 dB(A)
- > 50 dB(A)
- > 55 dB(A)
- > 60 dB(A)
- > 65 dB(A)
- > 70 dB(A)
- > 75 dB(A)
- Isófona 63 dB(A)

**Edificado**

- Uso Sensível
- Uso Escolar
- Uso Hospitalar
- Uso Não Sensível

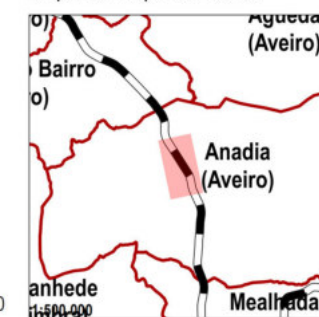
Informação Adicional (Folhas 46 a 53 de 70)  
 Cartografia de Base: Cartografia Digital da Linha do Norte (entre Pampilhosa e Quintans)  
 Fotografia de Fundo: Ortofotomapas DGT 2015 ETRS89  
 Escala da Cartografia de Base: 1:5 000  
 Ano da Cartografia de Base: 2014  
 Método de Cálculo: SRM II  
 Ano do Tráfego Ferroviário: 2015  
 Malha de Cálculo: 5 x 5 m

Informação Adicional (Todas as Folhas)  
 Unique\_Rail\_ID (Reporte ao IMT, abril 2015): 0081046945, 0081056400, 0081057775, 0081106302, 0081114413, 0081185347, 0081198339, 0081217294, 0081224971, 0081231300, 0081272676, 0081274684, 0081290615, 0081300776, 0081320394, 0081332239

Escala Numérica: 1:10 000



**Mapa de Enquadramento:**





**Legenda**

- Rede Ferroviária (com exploração)
- Estação / Apeadeiro
- pk Ponto Quilométrico
- Limite de Freguesia (Designação do Concelho)

**Indicador de Ruído**

- < 45 dB(A)
- > 45 dB(A)
- > 50 dB(A)
- > 55 dB(A)
- > 60 dB(A)
- > 65 dB(A)
- > 70 dB(A)
- > 75 dB(A)
- Isófona 63 dB(A)

**Edificado**

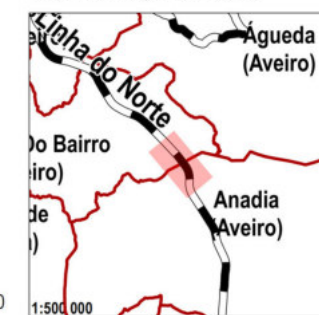
- Uso Sensível
- Uso Escolar
- Uso Hospitalar
- Uso Não Sensível

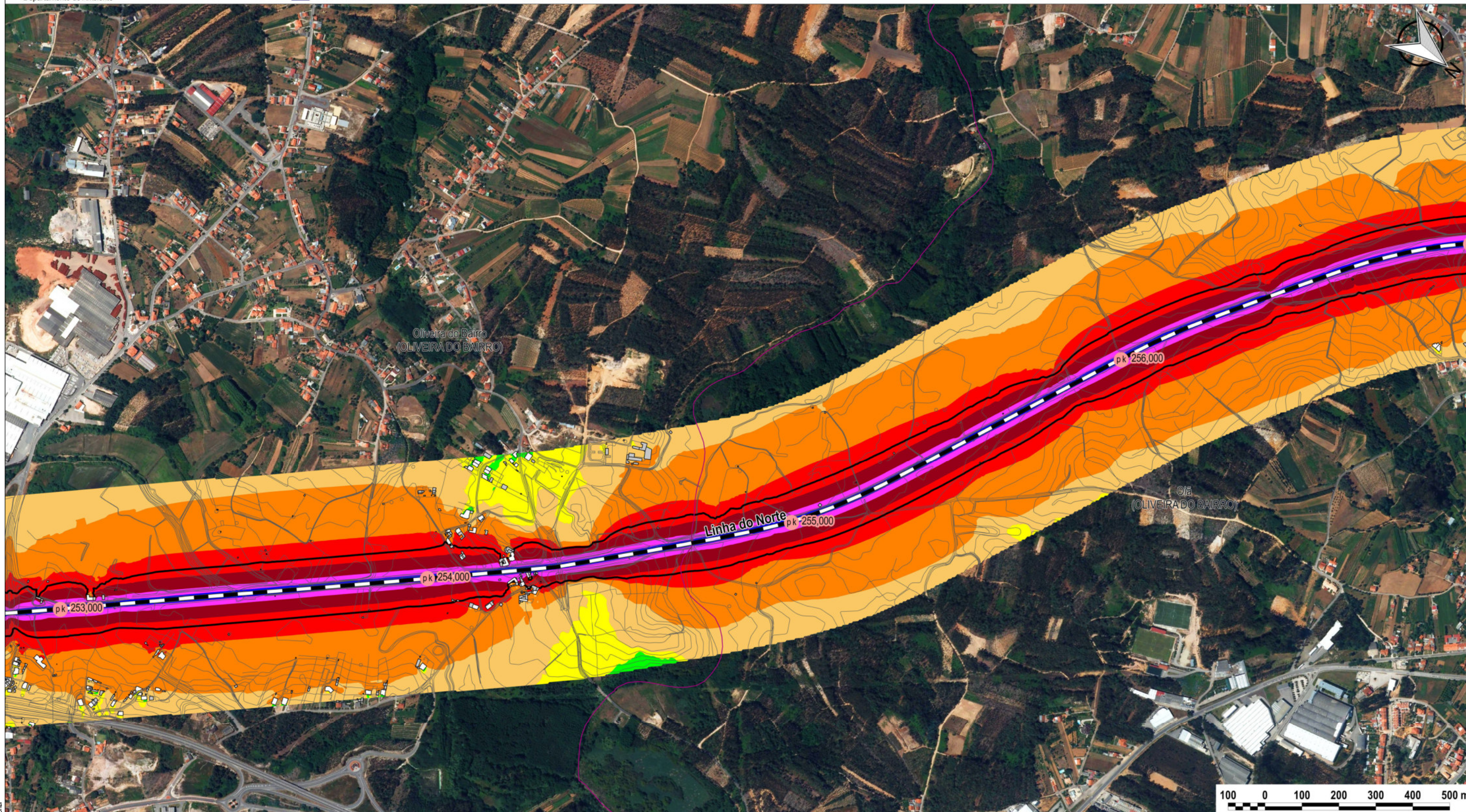
Informação Adicional (Folhas 46 a 53 de 70)  
 Cartografia de Base: Cartografia Digital da Linha do Norte (entre Pampilhosa e Quintans)  
 Fotografia de Fundo: Ortofotomapas DGT 2015 ETRS89  
 Escala da Cartografia de Base: 1:5 000  
 Ano da Cartografia de Base: 2014  
 Método de Cálculo: SRM II  
 Ano do Tráfego Ferroviário: 2015  
 Malha de Cálculo: 5 x 5 m

Informação Adicional (Todas as Folhas)  
 Unique\_Rail\_ID (Reporte ao IMT, abril 2015): 0081046945, 0081056400, 0081057775, 0081106302, 0081114413, 0081185347, 0081198339, 0081217294, 0081224971, 0081231300, 0081272676, 0081274684, 0081290615, 0081300776, 0081320394, 0081332239

Escala Numérica: 1:10 000

Mapa de Enquadramento:





**Legenda**

- Rede Ferroviária (com exploração)
- Ponto Quilométrico
- Limite de Freguesia (Designação do Concelho)

**Indicador de Ruído**

- < 45 dB(A)
- > 45 dB(A)
- > 50 dB(A)
- > 55 dB(A)
- > 60 dB(A)
- > 65 dB(A)
- > 70 dB(A)
- > 75 dB(A)
- Isófona 63 dB(A)

**Edificado**

- Uso Sensível
- Uso Escolar
- Uso Hospitalar
- Uso Não Sensível

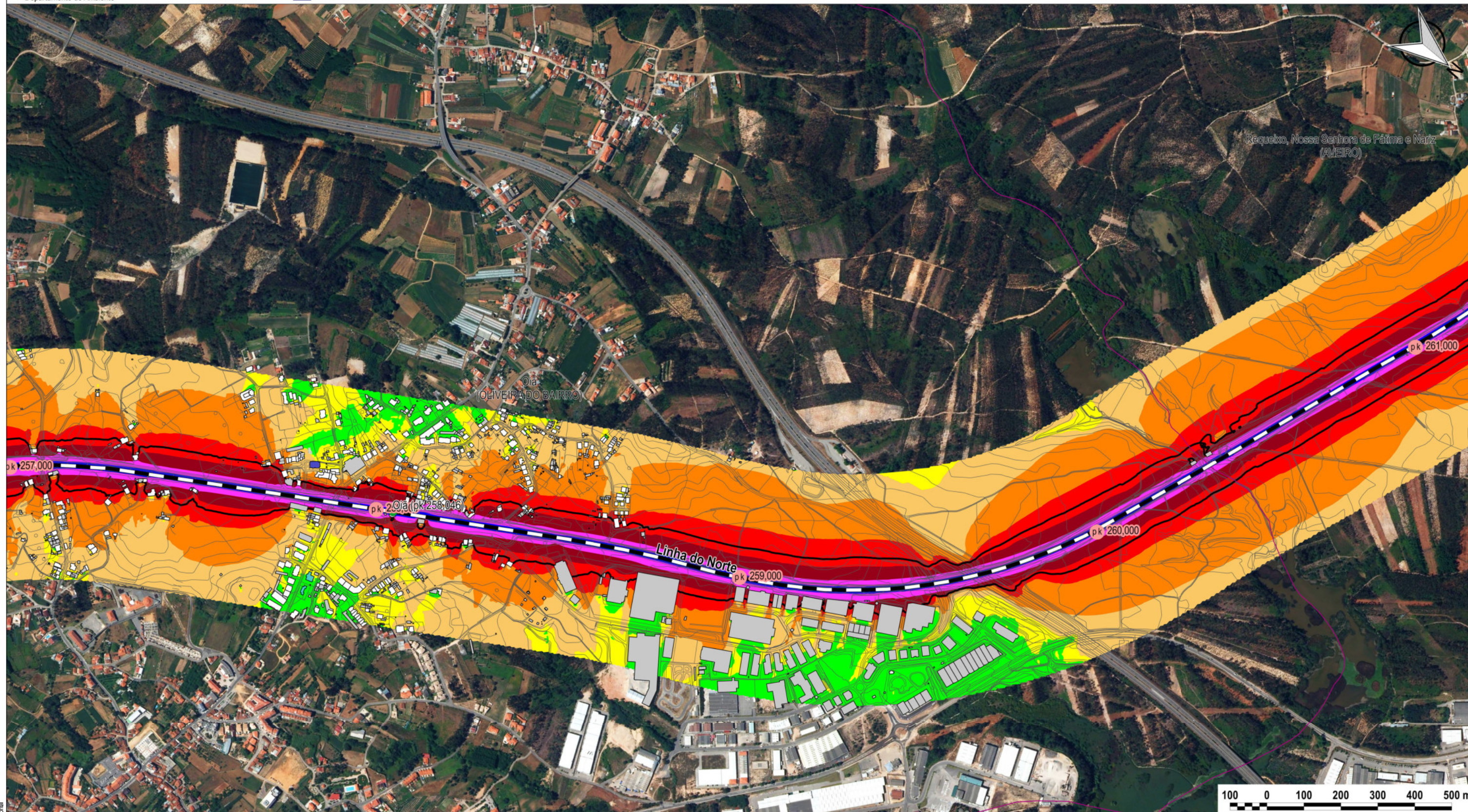
Informação Adicional (Folhas 46 a 53 de 70)  
 Cartografia de Base: Cartografia Digital da Linha do Norte (entre Pampilhosa e Quintans)  
 Fotografia de Fundo: Ortofotomapas DGT 2015 ETRS89  
 Escala da Cartografia de Base: 1:5 000  
 Ano da Cartografia de Base: 2014  
 Método de Cálculo: SRM II  
 Ano do Tráfego Ferroviário: 2015  
 Malha de Cálculo: 5 x 5 m

Informação Adicional (Todas as Folhas)  
 Unique\_Rail\_ID (Reporte ao IMT, abril 2015): 0081046945, 0081056400, 0081057775, 0081106302, 0081114413, 0081185347, 0081198339, 0081217294, 0081224971, 0081231300, 0081272676, 0081274684, 0081290615, 0081300776, 0081320394, 0081332239

Escala Numérica: 1:10 000

Mapa de Enquadramento:





© 2017 | Propriedade da Infraestruturas de Portugal, SA | Estabelecimento proibido o uso, a distribuição, a cópia ou qualquer forma de disseminação não autorizada | Sede Social Praça da Portagem 2809-013 Alameda Portugal | NPC 503 833 813 | Preparado para impressão sem margens em 297 x 420 | Orientação horizontal

**Legenda**

- Rede Ferroviária (com exploração)
- Estação / Apeadeiro
- pk Ponto Quilométrico
- Limite de Freguesia (Designação do Concelho)

**Indicador de Ruído**

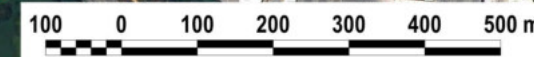
- < 45 dB(A)
- > 45 dB(A)
- > 50 dB(A)
- > 55 dB(A)
- > 60 dB(A)
- > 65 dB(A)
- > 70 dB(A)
- > 75 dB(A)
- Isófona 63 dB(A)

**Edificado**

- Uso Sensível
- Uso Escolar
- Uso Hospitalar
- Uso Não Sensível

Informação Adicional (Folhas 46 a 53 de 70)  
 Cartografia de Base: Cartografia Digital da Linha do Norte (entre Pampilhosa e Quintans)  
 Fotografia de Fundo: Ortofotomapas DGT 2015 ETRS89  
 Escala da Cartografia de Base: 1:5 000  
 Ano da Cartografia de Base: 2014  
 Método de Cálculo: SRM II  
 Ano do Tráfego Ferroviário: 2015  
 Malha de Cálculo: 5 x 5 m

Informação Adicional (Todas as Folhas)  
 Unique\_Rail\_ID (Reporte ao IMT, abril 2015): 0081046945, 0081056400, 0081057775, 0081106302, 0081114413, 0081185347, 0081198339, 0081217294, 0081224971, 0081231300, 0081272676, 0081274684, 0081290615, 0081300776, 0081320394, 0081332239



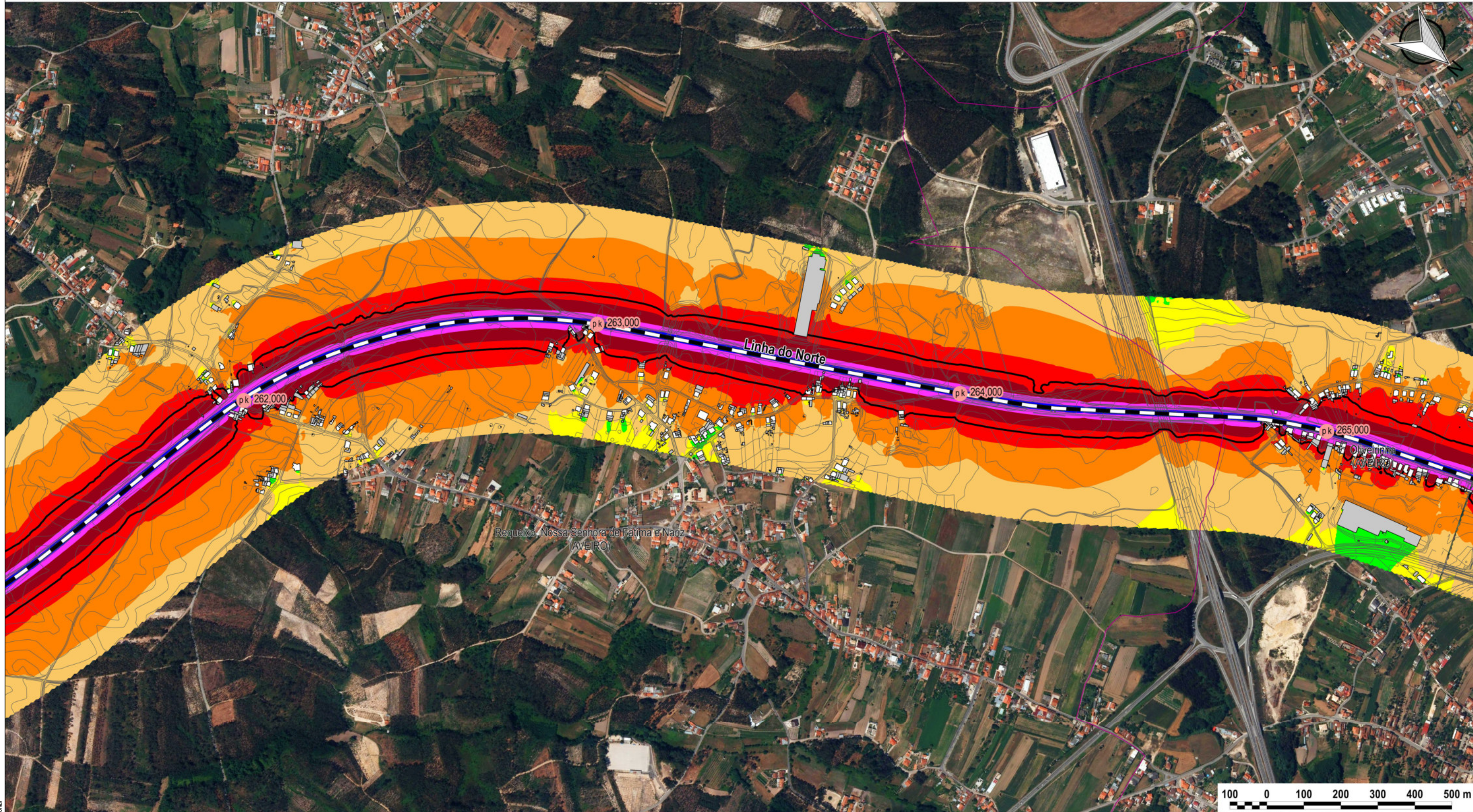
Escala Numérica: 1:10 000

Mapa de Enquadramento:



DATA: agosto 2017

FOLHA: 52 / 70



**Legenda**

- Rede Ferroviária (com exploração)
- Ponto Quilométrico
- Limite de Freguesia (Designação do Concelho)

**Indicador de Ruído**

- < 45 dB(A)
- > 45 dB(A)
- > 50 dB(A)
- > 55 dB(A)
- > 60 dB(A)
- > 65 dB(A)
- > 70 dB(A)
- > 75 dB(A)
- Isófona 63 dB(A)

**Edificado**

- Uso Sensível
- Uso Escolar
- Uso Hospitalar
- Uso Não Sensível

Informação Adicional (Folhas 46 a 53 de 70)  
 Cartografia de Base: Cartografia Digital da Linha do Norte (entre Pampilhosa e Quintans)  
 Fotografia de Fundo: Ortofotomapas DGT 2015 ETRS89  
 Escala da Cartografia de Base: 1:5 000  
 Ano da Cartografia de Base: 2014  
 Método de Cálculo: SRM II  
 Ano do Tráfego Ferroviário: 2015  
 Malha de Cálculo: 5 x 5 m

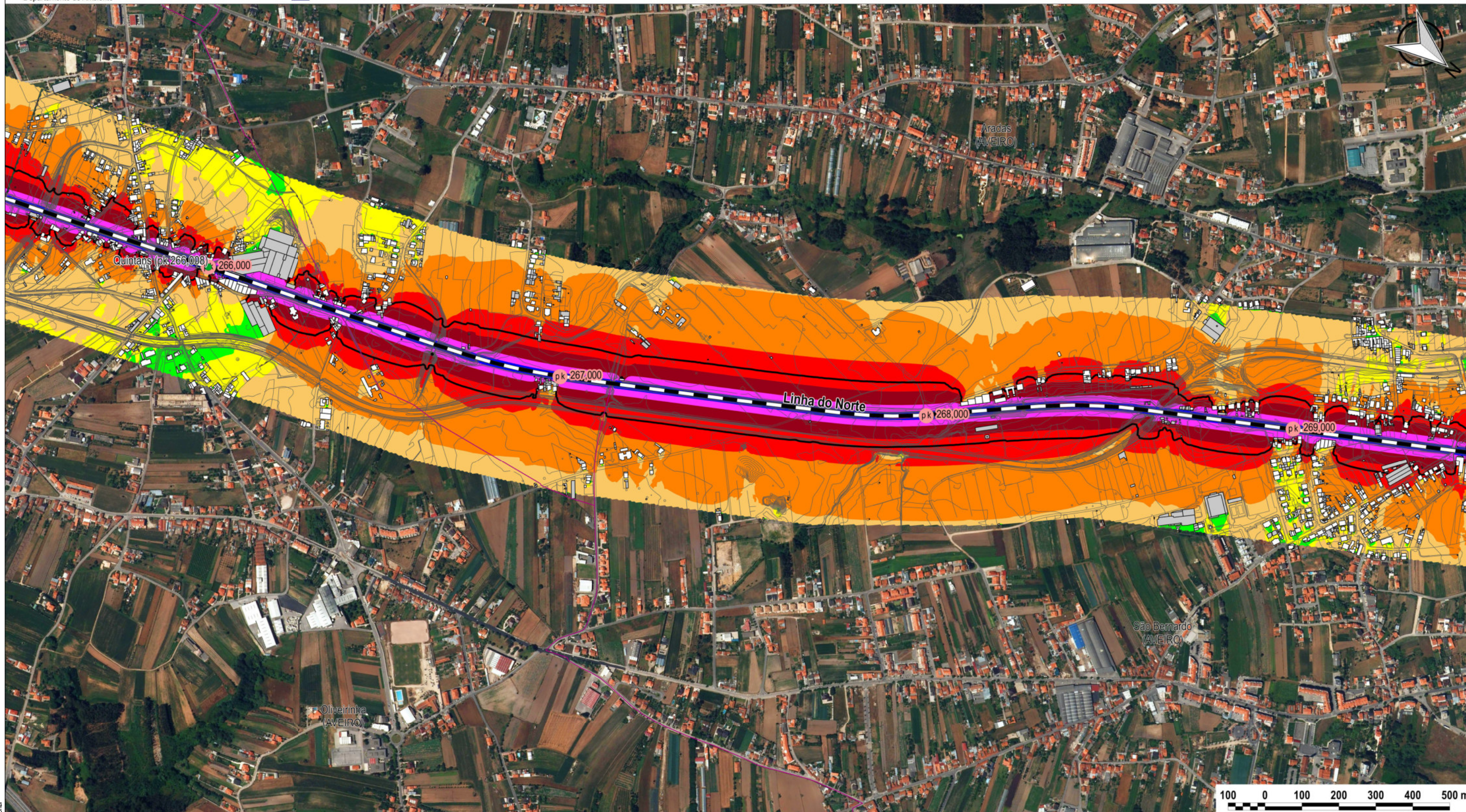
Informação Adicional (Todas as Folhas)  
 Unique\_Rail\_ID (Reporte ao IMT, abril 2015): 0081046945, 0081056400, 0081057775, 0081106302, 0081114413, 0081185347, 0081198339, 0081217294, 0081224971, 0081231300, 0081272676, 0081274684, 0081290615, 0081300776, 0081320394, 0081332239

Escala Numérica: 1:10 000

Mapa de Enquadramento:







**Legenda**

- Rede Ferroviária (com exploração)
- Ponto Quilométrico
- Limite de Freguesia (Designação do Concelho)

**Indicador de Ruído**

- < 45 dB(A)
- > 45 dB(A)
- > 50 dB(A)
- > 55 dB(A)
- > 60 dB(A)
- > 65 dB(A)
- > 70 dB(A)
- > 75 dB(A)
- Isófona 63 dB(A)

**Edificado**

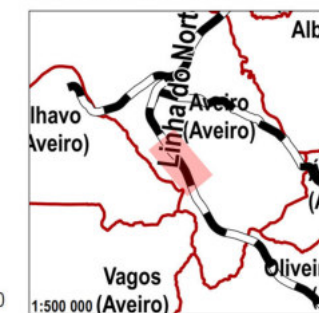
- Uso Sensível
- Uso Escolar
- Uso Hospitalar
- Uso Não Sensível

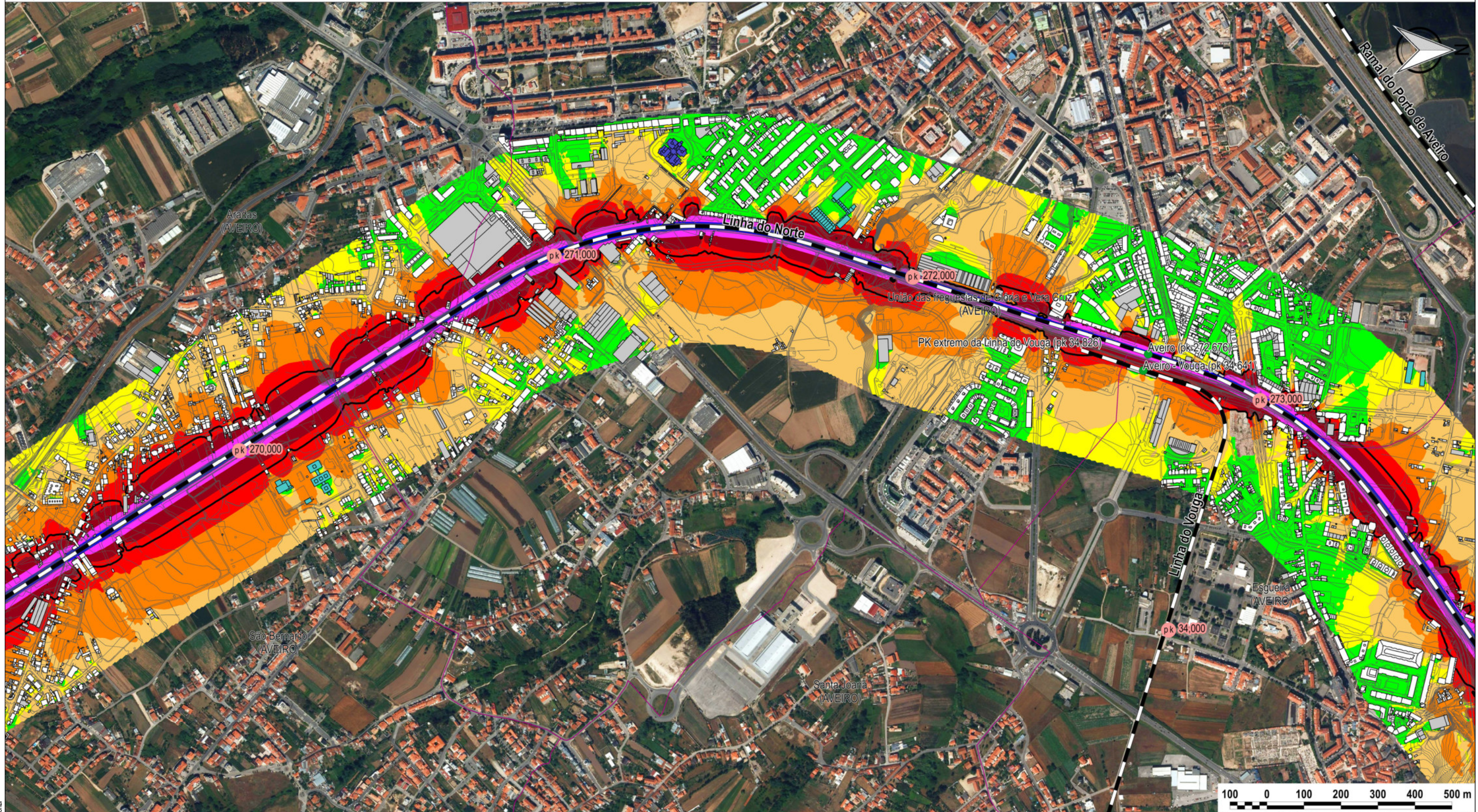
Informação Adicional (Folhas 54 a 62 de 70)  
 Cartografia de Base: Cartografia Digital da Linha do Norte (entre Quintans e Ovar)  
 Fotografia de Fundo: Ortofotomapas DGT 2015 ETRS89  
 Escala da Cartografia de Base: 1:2 000  
 Ano da Cartografia de Base: 2009  
 Método de Cálculo: SRM II  
 Ano do Tráfego Ferroviário: 2010  
 Malha de Cálculo: 5 x 5 m

Informação Adicional (Todas as Folhas)  
 Unique\_Rail\_ID (Reporte ao IMT, abril 2015): 0081046945, 0081056400, 0081057775, 0081106302, 0081114413, 0081185347, 0081198339, 0081217294, 0081224971, 0081231300, 0081272676, 0081274684, 0081290615, 0081300776, 0081320394, 0081332239

Escala Numérica: 1:10 000

Mapa de Enquadramento:





**Legenda**

- Rede Ferroviária (com exploração)
- Ponto Quilométrico
- Limite de Freguesia (Designação do Concelho)

**Indicador de Ruído**

- < 45 dB(A)
- > 45 dB(A)
- > 50 dB(A)
- > 55 dB(A)
- > 60 dB(A)
- > 65 dB(A)
- > 70 dB(A)
- > 75 dB(A)
- Isófona 63 dB(A)

**Edificado**

- Uso Sensível
- Uso Escolar
- Uso Hospitalar
- Uso Não Sensível

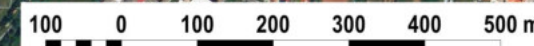
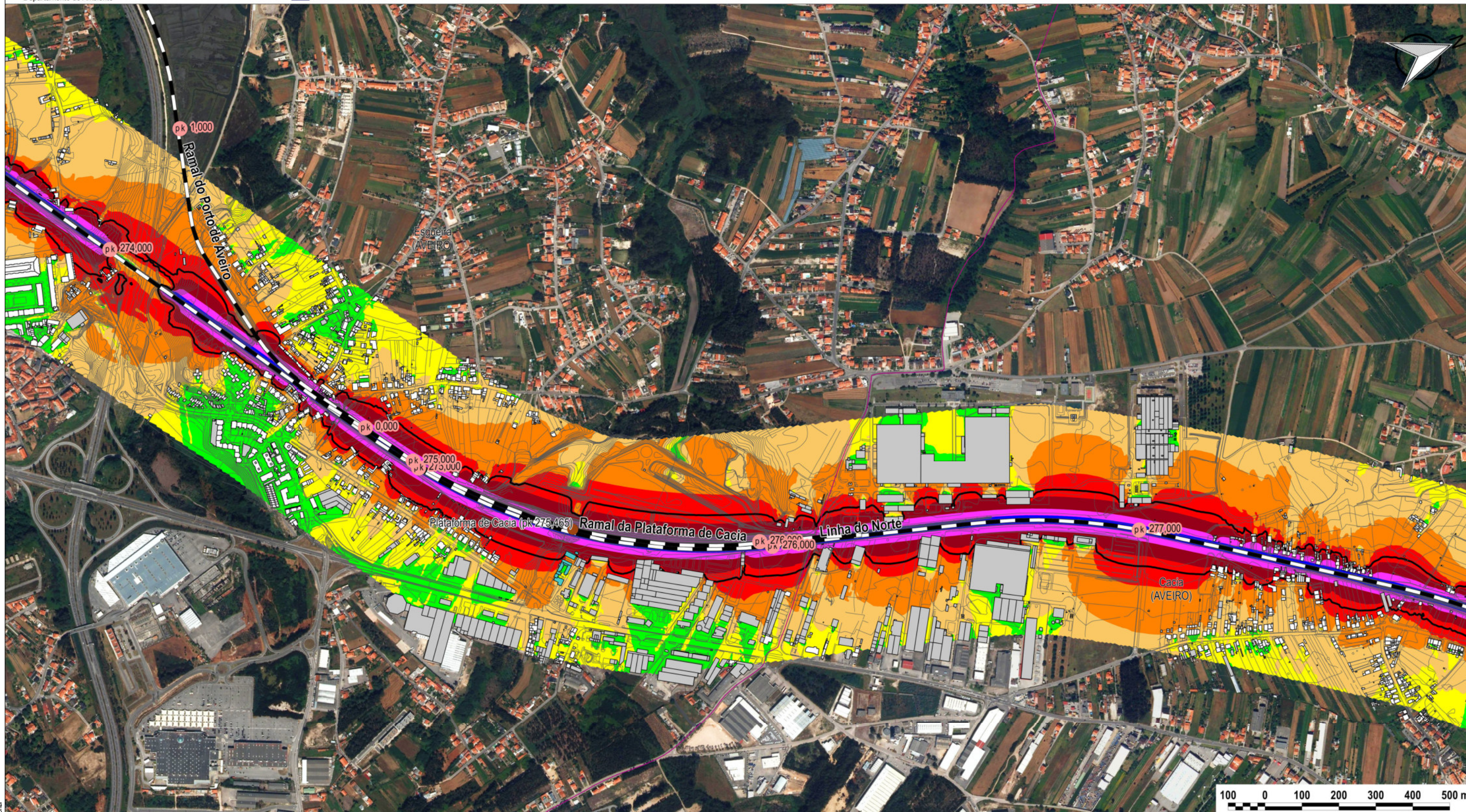
Informação Adicional (Folhas 54 a 62 de 70)  
 Cartografia de Base: Cartografia Digital da Linha do Norte (entre Quintans e Ovar)  
 Fotografia de Fundo: Ortofotomapas DGT 2015 ETRS89  
 Escala da Cartografia de Base: 1:2 000  
 Ano da Cartografia de Base: 2009  
 Método de Cálculo: SRM II  
 Ano do Tráfego Ferroviário: 2010  
 Malha de Cálculo: 5 x 5 m

Informação Adicional (Todas as Folhas)  
 Unique\_Rail\_ID (Reporte ao IMT, abril 2015): 0081046945, 0081056400, 0081057775, 0081106302, 0081114413, 0081185347, 0081198339, 0081217294, 0081224971, 0081231300, 0081272676, 0081274684, 0081290615, 0081300776, 0081320394, 0081332239

Escala Numérica: 1:10 000

Mapa de Enquadramento:





**Legenda**

- Rede Ferroviária (com exploração)
- Ponto Quilométrico
- Limite de Freguesia (Designação do Concelho)

**Indicador de Ruído**

- < 45 dB(A)
- > 45 dB(A)
- > 50 dB(A)
- > 55 dB(A)
- > 60 dB(A)
- > 65 dB(A)
- > 70 dB(A)
- > 75 dB(A)
- Isófona 63 dB(A)

**Edificado**

- Uso Sensível
- Uso Escolar
- Uso Hospitalar
- Uso Não Sensível

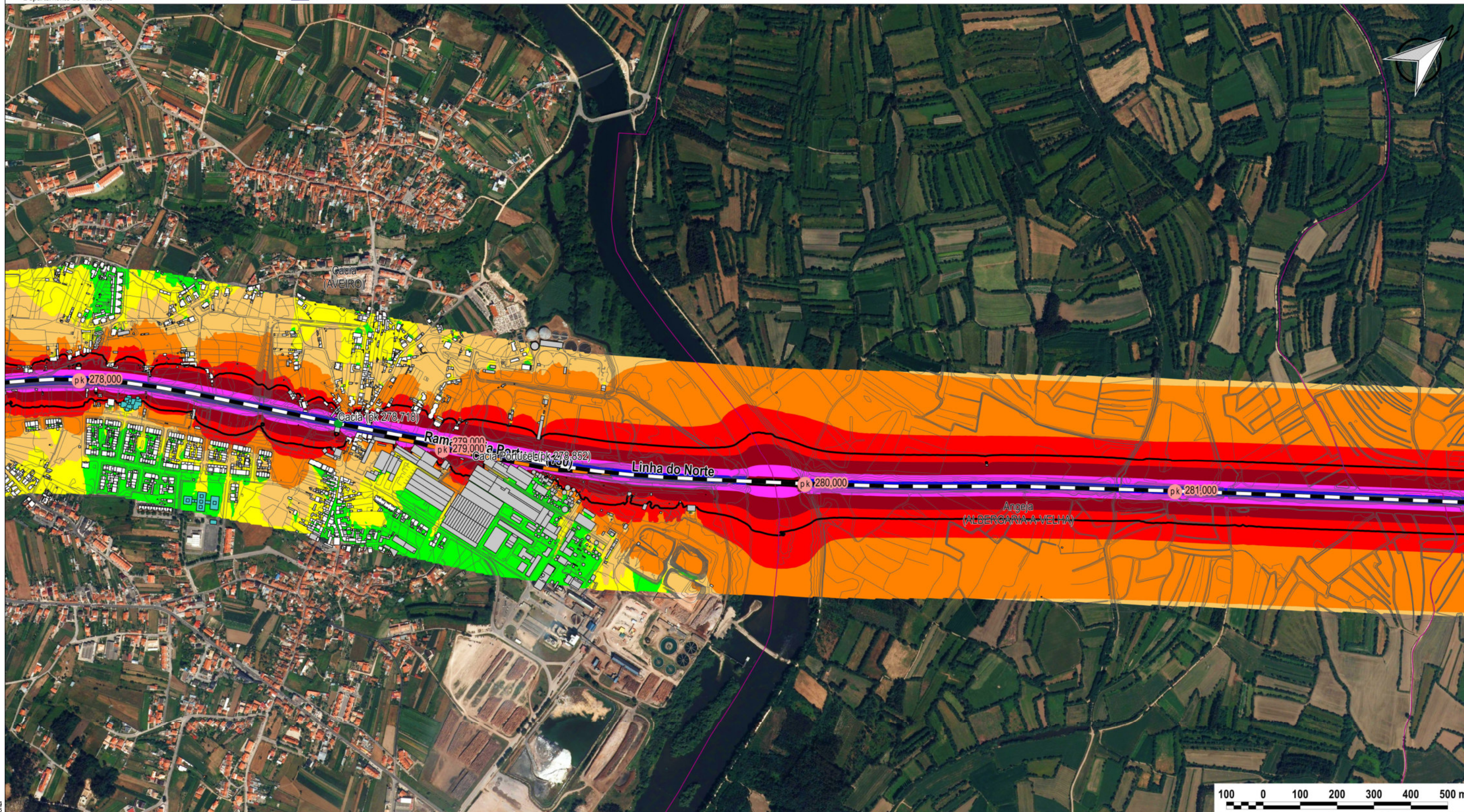
Informação Adicional (Folhas 54 a 62 de 70)  
 Cartografia de Base: Cartografia Digital da Linha do Norte (entre Quintans e Ovar)  
 Fotografia de Fundo: Ortofotomapas DGT 2015 ETRS89  
 Escala da Cartografia de Base: 1:2 000  
 Ano da Cartografia de Base: 2009  
 Método de Cálculo: SRM II  
 Ano do Tráfego Ferroviário: 2010  
 Malha de Cálculo: 5 x 5 m

Informação Adicional (Todas as Folhas)  
 Unique\_Rail\_ID (Reporte ao IMT, abril 2015): 0081046945, 0081056400, 0081057775, 0081106302, 0081114413, 0081185347, 0081198339, 0081217294, 0081224971, 0081231300, 0081272676, 0081274684, 0081290615, 0081300776, 0081320394, 0081332239

Escala Numérica: 1:10 000

Mapa de Enquadramento:





**Legenda**

- Rede Ferroviária (com exploração)
- Rede Ferroviária (particular)
- Estação / Apeadeiro
- pk Ponto Quilométrico
- Limite de Freguesia (Designação do Concelho)

**Indicador de Ruído**

- < 45 dB(A)
- > 45 dB(A)
- > 50 dB(A)
- > 55 dB(A)
- > 60 dB(A)
- > 65 dB(A)
- > 70 dB(A)
- > 75 dB(A)
- Isófona 63 dB(A)

**Edificado**

- Uso Sensível
- Uso Escolar
- Uso Hospitalar
- Uso Não Sensível

Informação Adicional (Folhas 54 a 62 de 70)  
 Cartografia de Base: Cartografia Digital da Linha do Norte (entre Quintans e Ovar)  
 Fotografia de Fundo: Ortofotomapas DGT 2015 ETRS89  
 Escala da Cartografia de Base: 1:2 000  
 Ano da Cartografia de Base: 2009  
 Método de Cálculo: SRM II  
 Ano do Tráfego Ferroviário: 2010  
 Malha de Cálculo: 5 x 5 m

Informação Adicional (Todas as Folhas)  
 Unique\_Rail\_ID (Reporte ao IMT, abril 2015): 0081046945, 0081056400, 0081057775, 0081106302, 0081114413, 0081185347, 0081198339, 0081217294, 0081224971, 0081231300, 0081272676, 0081274684, 0081290615, 0081300776, 0081320394, 0081332239

Escala Numérica: 1:10 000

Mapa de Enquadramento:

